

Namminersorlutik Oqartussat

Aalisarnermut, Piniarnermut Nunalerinermullu Naalakkersuisoqarfik
Postbox 269
3900 Nuuk

Nuuk, 30. Marts 2011

RAAJAT PILLUGIT PAASINIAAQQISSAARNEQ

Isumaqatigiissut naapertorlugu, 2009-mi raajarniarneq aallaavigalugu, ukuningga misissuisimavugut; 1) raajanik avammut tuniniaanermi, niueqatigiiffiit imminnut attuumassuteqanngitsut akunnerminni akigititaat naapertorlugu, avammut tuniniaanerup ingerlanneqarsimanera, assortussallugu pissutissaqarnersoq, aammalu 2) Raajarniarnerup aningaasartaanut tunngasut.

INERNILIINEQ PINGAARNEQ

Apeqqummut siullermut tunngatillugu inerniliineq unaavoq, umiarsuaatileqatigiit Kalaallit Nunaata avataani ingerlatseqatigiiffinnik niueqatillit, raajanik qalerualinnik avammut tuniniaanerminni, naliginnaasumik akigititaasoq ataallugu tuniniaasimanerannik isumaqarneq tunngavissaqanngitsaq.

Apeqqutip aappaanut tunngatillugu inerniliineq unaavoq, 2009-mi akigititaasut kingunerisaannik, aalisarneq immiut akilersinnaasoq angusaqarfiulluatumik ingerlakkaanni, aalisarneq immiut akilersinnaasoq angusaqarfigissallugu periarfissaqarpoq. Aalisarnerup immiut akilersinnaasup kingunerissavaa, aalisarnermit isertitat, kilisaatitaaqqinnissamat, ernialiinissamat nalikilliliinermullu (taarsigassanik akilersuineq), naammattut pigineqarneri. Angusaq amigartoorfiulissaaq, avammut tuniniaanermi akigititaasoq, 7 aamma 8 %-iinnarmilluunniit appariaateqarpat.

SIUNERTAQ NAATSUMIK

Paasiniaaqqissaarneq Grønlands Revisionskontor A/S-imit ingerlanneqarpoq, suliassatut aalajangiussat uku naapertorlugit.

”Paasiniaaqqissaarnermi siunertaavoq raajarniarnermi aningaasaqarnikkut pissutsit allaaserisallugit, taamaalilluni, naalakkersuinermik sulialinnut pisortanilu atorfilittaasunut, aalisarneq siunertaqarluatumik ingerlanneqarnersoq aammalu inuiaqatigiinnut (anguniakkat pingaarnert) tunngatillugu, aalisagassiissutaasut tamakkiisumik pissarsiffiunersut, nalilersinnaaqullugit.

Matuma saniatigut, umiarsuaatillit avammut tuniniaanerminni, niuernerme akigititaasut naapertorneqarnersut misissorneqassaaq.”

PAASINIAAQQISSAARNERUP ANNERTUSSUSAA KILLEQARNERALU

Naalakkersuisoqarfiup, inuutissarsiutillillu sinnerlugit aallartitat akornanni ataatsimiinnermi isumaqatigiissutigineqarpoq, avammut tunisinerit marluk aallaavigalugit umiarsuaatillit Royal Greenland, Polar Seafood, Qajaq Trawl, Sikuaq Trawl, aammalu Niisa Trawl, assersuutigalugu Kalaallit Nunaani tunisinerme akit, imminnut naleqqersuullugit paasiniaaqqissaarneqassasut, aammalu rajat pineqartut pillugit, pisarineqarnerminniit tunineqarnissamik tungaanut aningaa-

sartuutit naatsorsussagaat, matumani siunertaralugu, umiarsuaatillit tunisinermi akigititaat iluanaarutaallu annertuumik assigiinngissuteqarnerisut paaseqqissaassallugu.

Matuma saniatigut eqqarsaataagaluarpoq, umiarsuaatillit tamarmik immikkut marlunnik misissuiffigineqarnerat, avataasiorluni raajarniarnerup tamakkiisumik aningaasatigut nalingata, paasineqarnissaanut tunngaviliisussatut.

Paasiniaaqqissaarnermi, taamaallaat, toqqaannartumik avammut tunisat sammineqarput. Raajartat Royal Greenland-imut imaluunniit Polar Raajat-nut tunisat, umiarsuaatillit isertitaasa paasiniaaqqissaarnerannut taamaallaat atornerqarput, avammut tunisat nalingisa naatsorsorneqarnerannut ilanngunneqaratik.

Paasiniaaqqissaarnerup killiligaanerata kinguneraa, sinerissap qanittuani aalisarnerup, imminut akilersinnaassusia paasiniaaqqissaarsimannginnatsigu. Taamaattoq pisat logbogit atorlugit nalunaarutigineqarsimasut misissuutaarnerannut atatillugu, sinerissap qanittuani aalisarnermi pisat, angallatit usisinnaasaannut naleqqersuullugit paasiniaaqqissaarsimavagut, soorlu aamma aningaasanik isertisiffiusinnaanera eqqarsaatersuuteqarfisimagipput.

PAASINIAAQQISSAARNERUP INERNERA

Kinguliini sukumiinerusumik saqqummiinissaq innersuussutigalugu, matumani immikkoortumi, paasiniaaqqissaarnerup inernera ataatsimut eqikkassavarput.

Umiarsuaatilinnit 6-usunit, raajanik qalerualinnik, suliareqqeriaannangorlugit tunisassiornissamik, avammullu niuersinnaanermik akuersissuteqartunit, ingerlatseqatigiiffiit pingasut (2010-miit sisamat), suliffeqarfissuarnut, assigiinngiaartunik, Kalaallit Nunaanni avataanilu, ingerlatalinnut, marluusunut, ingerlatseqataapput.

Umiarsuaatillit pingasut (2010-miit umiarsuaatillit 2-luk) nammineertuupput arlaannaannulluunniit attuumassuteqaratik, imatut paasillugu, umiarsuaatillit pineqartut Kalaallit Nunaata avataani, tuniiaanermik ingerlatseqatigiiffinnut soqutigisaqartuunngillat.

Paasiniaaqqissaarnerup takutippaa akigitinneqartut assigiinngitsut, EXW Ålborg-imit naatsorsorneqarsimasut nikerartorujussuusut, taamaakkaluartoq tunngavissaqanngilaq isumaqassalluni, ingerlatseqatigiiffiit suliffissuarnut attuumassuteqartut akigititaat, allat attuumassuteqanngitsut niuernermi akigititaannit allaanerussuteqartut.

Paasiniaaqqissaarnerup ersersippaa, 2009-mi niuernikkut pissutsit atuunneranni, aalisarnerup aguaqatigiissillugu aningaasaliissutaareersut niuernermi erniat naapertorlugit, 10 %-imik erniaqartissinnaasimagai, taakku minus 1,6 –imiit 24,3 %-imut assigiinngissuseqartumik (Royal Greenland-imi aalisarneq uani ilanngunneqanngilaq)

Illuanaarutit annikippallaarput angallatitaaqqinnissap aningaasatigut nalinganut erniortitsissallutik, inuutissarsiummimi matumani taamaasinnaasariaqarmat, aalisarneq pissarsiffiulluartoq ingerlatiinassagaanni. Avataasiorluni aalisarnermi isertitat, maannakkut nutaamik piseqqinnissamat taamaallaat 3,5 %-inik erniortitsisinnaapput, ingerlaavartumillu nutarterinernut aningaasalersuinissamat taamaalillutik naammagatik.

SUKUMIISUMIK SAQQUMMIINEQ

KALAALLIT NUNAANNI RAAJARNIARNERUP ALLAASERINERA

Kalaallit Nunaanni angallatit raajarniutitut atorneqartut, pingasunngorlugit immikkoortinneqarput, Aalisariutinik (komponent) taaguuserlugit.

- Aalisariutit 1. Avataasiorlutik aalisartut, 3 sømil avataani taamaallaat aalisarsinnaanermut akuersissumik pigisallit aammalu imartat aalisarfissatut immikkoortitat (sinerissap qanittuani aalisariutinut immikkoortitat) avataanni aalisarsinnaasut kiisalu pisamik 75%-ia tikillugu, umiarsuarmi nioqutissiorsinnaanermut akuersissumik pigisallit, pisallu sinnerinik Kalaallit Nunaanni tunisassiorfinnut tunisassiareqqitassanngorlugit tulaassisussat. Taakkuupput TAC tamakkerluni, 57 %-iinik pissarsisut.
- Aalisariutit 2. Sinerissap qanittuani aalisartut, sumiluunniit aalisarsinnaanermut akuersissumik pigisallit, taamaattoq 3-sømil-p iluani killinganiluunniit aammalu imartani aalisarfissatut immikkoortitani. Taakku angallamminni nioqutissiorsinnaatitaangillat taamaamallu Kalaallit Nunaanni tunisassiorfinnut pisat tamakkerlugit sikulersorlugit tunisarlugit. Taakkuupput TAC tamakkerlugu, 43 %-anik pissarsisut.
- Aalisariutit 3. Angallatit akunnattumik angissusillit, 3 sømil-p avataani timaaniluunniit aammalu imartat aalisarfissatut immikkoortitat iluini aalisarsinnaasut kiisalu angallammi tunisassiorsinnaanermut immikkut akuersissumik pigisallit. Taakkununga ukioq kaajallallugu pisassatut TAC tamakkerluni 29,5 %-ia tunniunneqartarpoq, sinerissap qanittuani pisassiissutinit ilanngaatigineqarluni. Misissukkat ilaat ataaseq (Steffen C) taamatut aalisarpoq.

Immikkoortut pingajuanni aalisariutit (aalisarsinnaanermut akuersissutit) 75 % tikillugu tunisassiorsinnaanermut akuersissutillit pineqarmata, immikkoortumut siullermut assigiissuseqarmat, paasiniaaqqissaarnermi taakkunatulli suliarisimavarput.

TAC-P TAMARMIUSUP KOMPONENTINUT AGGUATAARNERA

2009-mi Kalaallit Nunaanni raajartassat tamakkerlutik (TAC) 134,2 tusind tonsiupput. Taakkunanga angallatit 6-it paasiniaaqqissaarnermut peqataasut, 51,4 t. ton. imaluunniit pisat tamakkerlutik 36,4 %-iat pisarivaat. Pisanik taakkunanga paasiniaaqqissaarneq 10,32 %-inik annertussuseqarpoq.

Paasiniaaqqissaarnermi misissorneqartut, log-bog-inut allattorsimasut tonsit 5.301 –upput imaluunniit raajartat tamakkerlutik 3,8 %-iat

Tabel 1. Ukioq 2009-mi pisassiissutit aammalu pisarineqartut

Aalisarfik	Ukiunut pisaassat	Pisiat/tuni sat	Pisaassat tunngaviat	%	Pisaat	%	atorneqarnera
Tunu							
EU	1.400		1.400	1,0%	910	0,7%	65,0%
Savalimmiut	1.335		1.335	1,0%	1.353	1,1%	101,3%
Norge	3.500		3.500	2,6%	989	0,8%	28,3%
Kalaallit Nunaat	6.557		6.557	4,9%	1.223	1,0%	18,7%
	12.792		12.792	9,5%	4.475	3,6%	35,0%
Kitaa							
EU	4.000		4.000	3,0%	4.069	3,3%	101,7%
Kalaallit Nun. Aalisariutit 1	66.684	-6.050	60.634	45,2%	58.787	47,2%	97,0%
Kalaallit Nun. Aalisariutit 2	12.075	1.926	14.001	10,4%	13.581	10,9%	97,0%
Kalaallit Nun. Aalisariutit 3	38.644	4.124	42.768	31,9%	43.524	35,0%	101,8%
	121.403	-	121.403	90,5%	119.961	96,4%	98,8%
Katillutik	134.195	-	134.195	100,0%	124.436	100,0%	92,7%

Aallerfik: Aggustip 30-ani 2010-mi pisassiinerit naapertorlugit Kalaallit Nunaanni aalisarsinnaanermik akuersissutinik nakkutilliivimmiit akuersissuteqartut allattorsimaffiat

Siuliani tabiili naapertorlugu, takuneqarsinnaavoq Kalaallit Nunaanni TAC-p tamakkerluni 34,9 %-ia Tunumi pisassiissutitut tunngatillugu pisarineqarsimasut, kiisalu Kitaani 98,8 % pisarineqarsimallutik.

Malugeqquneqarpoq pisassiissutit tamakkerlugit aalisariutinit avataasiortunit pisarineqarsinnaasimanngimmata tassami netto-tut 6.050 tonsit umiarsuaatilinnut, aalisariutit 2-mi 3-milu pineqartunit tunineqarsimapput, imaassinnaavorlu angallatit avataasiortut naammassimanngitsut imaluunniit raajat uutat aammalu qerititat akii appasissimanngaarmata Royal Greenland-imut netto-tut tuniniaanermi siuttuusumut aningaasatigut pitsaanerusimasoq, sinerissap qanittuani pisassiissutinik raajatut sikulersukkatut nuussisarnermigut.

TUNINIAANERUP AAQQISSUUSsaanera

Royal Greenland aamma Polar Seafood Ålborg-p qanittuani tuniniaanermi immikkoortortaqqarfeqarput avammut ingerlatitseqqisartunik kiisalu nunani pisisartuni pingaarutilinni, tuniniaanermik ingerlatsivinnik pigisaqarlutik. Ingerlatsiviit pineqartut tamarmik Danmark-imi najugaqartut aaqqissuunneqarsimapput, Kalaallit Nunaanni piginnittup tassalu Royal Greenland A/S aammalu Polar Seafood Grønland A/S-p ataaniillutik. Tuniniaanermi immikkoortortaqqarfinit iluanaarutit taamaalillutik Kalaallit Nunaanni Piginneqatigiiffiit akileraanermi aningaasarsiat isertitat naatsorsuusioneranni ilanngunneqartarput. Taamaattoq Danmark-imi isertitanit pineqartunit akileraartoqarsimappat Kalaallit Nunaanni isertitat assinginik akileraarutinit ilanngaataassaaq.

Qajaq Trawl, Serina A/S aqqutigalugu tuniniaasarpoq, Niisa Trawl aammalu Sikuaq Trawl Kangaamiut Seafood A/S aqqutigalugu tunisisarsimallutik. Ice Trawl Royal Greenland aqqutigalugu tuniniaasarpoq.

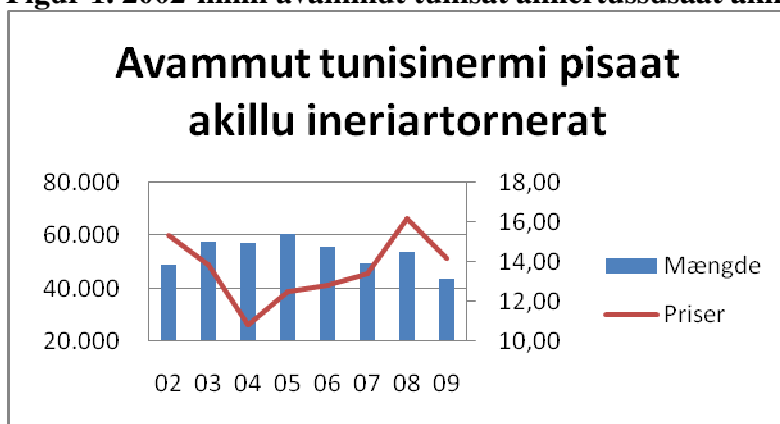
Danmark-imut nassiussinermi umiarsuaatillit akilernerqarallartarput, nioqutissalli tamarmik pisisaminnit pisarineqareeraangata aningaasat sinneri tunniunneqartarlutik. Tuniniaanermik ingerlatseqatigiiffiit toqqaannartumik, assartuinnermut, sillimmasiinnermut, qerititsiviit attartornerinut, assigisaannullu aningaasartuuteqarnerup saniatigut, tuniniaanermi, 3-4 % tikillugu iluanaaru-

teqartarput, tuniniaanermik ingerlatseqatigiiffiit nalinginnaasumik aningaasartuutaannut ilua-
naarutaannullu matussutissanik.

2002-MIIT 2009-MUT PISAT AKILLU INERIARTORNERAT

Soorlu kinguliani titartakkami takuneqarsinnaasoq, 2002-miit 2009-mut, raajanik uutanik aammalu
qalerualinnik qerisunik avammut tuniniaaneq ineriartorsimavoq. 2005-imi avammut tuniniaaneq
annertunerpaaffimminiilerami 60 t. tons- usimavoq, 2009-mili appariangaatsiaqaluni, 43 t. tons-
iusimalluni. Akinut tunngatillugu 2004-mi akit apparnerpaasimapput, ukiulli ingerlanerini qaffariar-
tuaarsimallutik, 2008-milu qaffasinnerpaaffissartik tikissimallugu. 2009-mi akit appariartoqqilerput.
Maannakkut 2010-mi akit appariartornerat unikkallartutut isikkoqarput.

Figur 1. 2002-miilli avammut tunisat annertussusaat akillu ineriartornerat



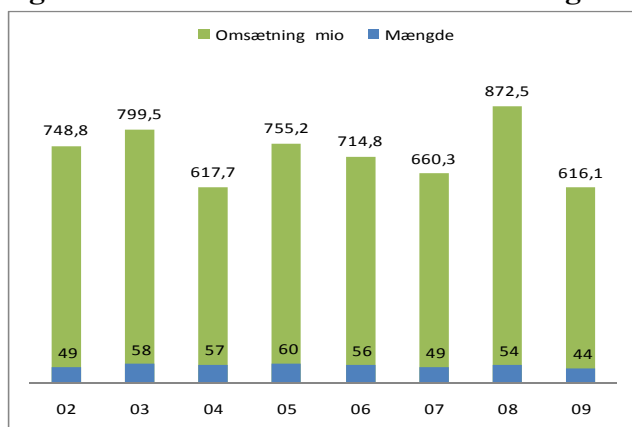
Nassuiaatit: Mængde= tungujortumik titarnerit qalipannilik tassa amerlassutsit ersiutaasoq.

Priser= aappaluttumik titarneq tassaalluni akit ersersinneqarnerat

Aallerfik: Akileraartarnermut aqutsisoqarfimmit raajanut akitsuutip akilerneqarneranut atatillugu avammut tunisat nalunaarsornerat.

Akit nikerarsimapput, agguaqatigiisillugu 2008-mi 16 kr.-neqarsimallutik, 2004-mi 11 kr.-neqar-
simasut.

Figur 2. 2002-miit avammut tunisat nalingata ineriartornerat.



Nassuiaatit: Omsætning= qorsummik titarnerit qalipaattillik tassa kaaviaartitat mio. kr.-nngorlugit.

Mængde= tungujortumik titarnerit qalipannilik tassa amerlassutsit ersiutaasoq.

Avammut tuniniaanerup nalinga 2008-mi qaffasinnerpaaffimminiikkami 872,5 mio.-nik naleqar-
simavoq. Maluginiaqquneqarpoq aningaasat pineqartut nalingi, aningaasat naleerukkiartornerannut

iluarsisaanngimmata, taamaakkaluartorli tamatuma 2008-p akigissaarfiunera allanngortinnaviangi-
laa.

Akit nikerarnerat, annertussutsip / pitsaassutsip ineriartorneranik aammalu nalinginnaasumik niuer-
nerup ineriartornerata kingunerisaanik peqquteqanersoq paasiniaqqissaassallugu, kisitsisinik tun-
ngavigineqarsinnaasunik takussutissaqanngilaq misissueqqissaarnissamut.

Malugeqquneqarpoq kinguliini tabiilini avammut tunisinerup nalingisa kisitsisitai, aalisarnermik
ingerlatseqatigiinnut tunngasut imminnut naleqqersuunneqarsinnaanngimmata, piffissani assigiin-
ngitsuni kisitsisit pisuuneri patsisaalluni. Siuliini naatsorsuinerni aningaasat, nioqqutissat avammut
assartornerisa / tunineqarnerisa nalaani pisut ilanngullugit naatsorsorneqarput, taamatullu raajanut
akitsuut akilerneqareersimalluni, aningaasalli kaaviiartitat naatsorsuutininik paasiniaaqqissaarner-
miittut aalisarnerup nalaani, piffissami aalajangersimasumi pisutut naatsorsugaallutik.
Taamaalilluni 2009-mi aalisarnermi angusat ilaat aatsaat 2010-mi avammut tuniniaaneq tamakkii-
sumik naatsorsorneqareerpat, takuneqarsinnaalissapput. Suliaq annertoq ingerlatinngikkaanni, ki-
sitsisit imminnut naleqqersuunnissaannut periarfissaqanngilaq.

INGERLATSEQATIGIIFFIIT AKUNNERMINNI AKIGITITAASA IMMINNUT NALEQ- QERSUUNNERAT

Misissuinermi ilanngunneqartut raajat misissorneqartut tunineqarnerminni akimikkut assigiingissu-
taat misissorsimavarput suliarisimallugulu. Raajat avammut tunineqarsimasut akiisa paasissutissar-
taat umiarsuaatilinnit pissarsiarivagut.

Royal Greenland-imut tunngatillugu uppernarsaatissat, fakturat tuniniaanernut pineqartunut tun-
ngassuteqartut, ingerlatseqatigiiffiit piginnittuata, tuniniaanermik ingerlatsiviup nammineq pigi-
sami, akunnerminni tuniniaaneranneersuupput aammalu tuniniaanermik ingerlatsiviup kiisalu pi-
sisup, akunnerminni tuniniaanerannit pisuullutik. Ingerlatseqatigiiffinnut allanut tunngatillugu up-
pernarsaatissat angalanikkaarlugit (aallarneq ataaseq) akiligassartaat tamakkiisumik, tuniniaanermik
ingerlatseqatigiiffinnit angissutsit naapertorlugit, raajat uutat qerisullu akii ilanngullugit akiligas-
siissutigineqarsimapput aammalu tuniniaanermik ingerlatseqatigiiffiit aningaasartuutininut naatsor-
suutaat, umiarsuaatillit sinnerlugit tuniniaanermik ingerlatseqatigiiffinnit aningaasartuutigineqarsi-
masut ilanngullugit.

Akigititaasutut kisitsisaasut sapinngisamik naleqqersuukkuminarsarneqarsimapput, EXW Ålborg-
imit naatsorsorneqarsimallutik.

Taamaakkaluartuq Royal Greenland-imut tunngatillugu, 100 %-imik naleqqersuunnissaa angujumi-
naappoq, tassami Royal Greenland poortueqqittarpoq taamaalilluni raajanit umiarsuarmi uutaanit
annertoorujussuaq Ålborg-imi poortuivimmi, pisisussaminut ingerlatitsisinnani nioqqutissiareqqit-
taramiuk. Matumani EXW Ålborg-p akigititanut naleqqersuutissatsinnik erseqqissunik peqanngi-
lagut. Eqgoriaakannerluta poortueqqinnermi kg-mut 2,5 kr. aallaavigisimavarput, poortoqqitat tuni-
niarneqarnerminni akiannut ilanngaatit.

Naleqqersuussinermut sunniuteqarsinnaasoq alla tassaavoq, tuniniaanerup piffissani assigiinngitsuni
pinera (taamaattoq kvartal-p ataatsip iluani) taamaalilluni, niuernerme akit nikerarnerat, tamakiisu-
mik akiligassanut sunniuteqarsinnaalluni.

Kiisalu raajat angeqqatigiit, taamaattoq piffinni assigiinngitsuni pisarineqarsimasut pitsaassutsimik-kut assigiinngissuteqarsinnaapput, akiminnut sunniuttumik. (raajat qernertumik niaqullit)

Ingerlatseqatigiiffiit pingasut Kalaallit Nunaata avataani tuniniaanermik ingerlatseqatigiiffinnut attuumassuteqanngitsut akigititaat, nalinginnaasumik niuernermi akiusutut aallaavigigutsigu, ingerlatseqatigiiffik ataaseq taamatut tuniniaanerup akianik atuisuvoq, tassalu Niisa Trawl, umiarsuaatillit allat tuniniaanermi akigititaannut naleqqersuussinermi aallaavittut atorpeqarluni.

Akit, agguaqatigiisillugu angissutsinut akiusut tunngavigalugit naatsorneqarput.

Ingerlatseqatigiiffiit, angissutsinik immikkoortiterinermi assigiinngilaartumik periuseqartarmata, naleqqersuussisinnajumalluta raajat avammut tunineqartut tamaasa immikkoortunut 4-nut avis-simavagut, 1 = kg-mut 90-it ataallugit, 2 = 90 - 120, 3 = 120 – 150, kiisalu 4 = kg-mut 150-nit amerlanerit.

Raajat nalunaaqutserneqanngitsut tunineqarsimasut annertussusaat naapertorlugu, eqqoriaakanner-luta immikkoortut sisamaasut arlaannut, raajat nalunaaqutserneqanngitsut taallugit inissippagut.

Tamatuma saniatigut, ataasiakkaanik immikkoortunit pineqartunit allaanerussuteqartunik peqarpoq, eqqoriaanermik taallugit periutsit atorpeqartut naapertorlugit immikkoortunut inissinneqarsima-sunik. Isumaqarpugut eqqoriaanerit pineqartut, paasiniaaqqissaarnerup inerneranut taasarialimmik sunniuteqarnaviannigitsut, aammalu agguaqatigiisillugu akigititaasumut sunniuteqarnaviannigitsaq.

Paasiniaaqqissaarnerup inernerata oqimaaqatigiissaarnerani kinguliini takuneqarsinnaapput, EXW Danmark aqutugalugu avammut tuniniaanermi agguaqatigiisillugu akigititat, ingerlatseqatigiif-finnut ammalu misissukkanut immikkoortillugit.

Tabel 2. EXW Danmark atorlugu agguaqatigiisillugu akit misissorneqartut

Suliffeqarfik	Misissuineq 1		Misissuineq 2		katillugit	
	m_exp	G_pris	m_exp	G_pris	m_exp	G_pris
Niisa Trawl	92.990	14,63	435.700	16,41	528.690	16,09
Polar Seafood	206.332	12,56	219.181	15,16	425.513	13,90
Qajaq Trawl	234.101	25,69	865.677	14,45	1.099.778	16,84
Royal Greenland	250.987	17,36	235.285	17,04	486.272	17,20
Sikuaq Trawl	325.020	14,95	294.306	14,58	619.326	14,78
I alt	1.109.430	17,29	2.050.149	15,26	3.159.579	15,97

EXW Danmark-p akigititaa naatsorsorneqartarpoq tuniniaanermi aki tamakkiisoq tuniniaanermi assartuinerup akia ilanngaatalugu, tassa imappoq umiarsuaatillip Danmark-imiit nassitsiviup umiarsualivianut assartuisitsinera. Assartukkat tigulaariffiginerisigut misissornerini nioqqutissat agguaqatigiinnerat, oqimaassusiannut naleqqiullugu naligiissorujussuupput. Angissutsit aalla-avigalugit annertusutsit uuttornerini tamanna nikingatitsilaarsinnaavoq, taamaattoq tamakkiisumik agguaqatigiisillugu akiusumut sunniuteqarnaviarani.

Siuliani eqikkaanermi takuneqarsinnaavoq agguaqatigiisillugu tuniniaanermi akigititaasoq ingerlat-seqatigiiffinnut marlunnut tunngatillugu misissuinermit siullermiit appaanut qaffariarsimasoq, ingerlatseqatigiinnullu pingasunut tunngatillugu akigititaq appaariarsimalluni. Qajaq Trawl-imut tunngatillugu appariarnerujussuaq patsiseqarpoq, tunumi raajartat amerlasuut misissuinermit siul-

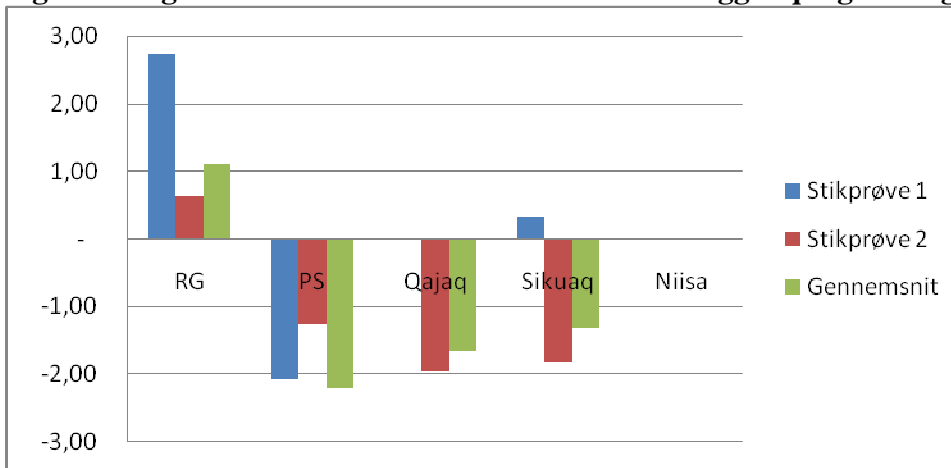
lermut ilanngunneqarmata, nalinginnaasumillu anginerusarlutik aammalu kitaani raajartanit pitsaasutsimikkut pitsaanerullutillu akisunerusarmata.

Ataani graf-imi agguaqatigiisillugu akit nikerarnerat misissueqqissaarluta assersuussilluta suliarisimavarput, tassani agguaqatigiisillugu akit assigiinngissutaat akinut Niisa Trawl-ip aalisarnermini angusimasaanut naleqqersuullugit naatsorsoqqissaarsimallutigit.

Naatsorsuinerit marluk ingerlanneqarsimapput, angissutsit aallaavigalugit akit naleqqersuunneqarlutik, takuuk siuliani immikkoortiterineq aammalu pisarineqarsimasut tamakkerlutik netto-tut tunineqarsimaneranni agguaqatigiisillugu akit naleqqersuunneqarlutik.

Figur 3 naapertorlugu takuneqarsinnaavoq, netto-tut tuniniaanermi agguaqatigiisillugu akigititaa-soq, umiarsuaatillit akornanni naligiinngissuteqarluartoq.

Figur 3. Angalanerni marlunni tunisassiat kilomut agguaqatigiisillugu akiata assersuunnerat

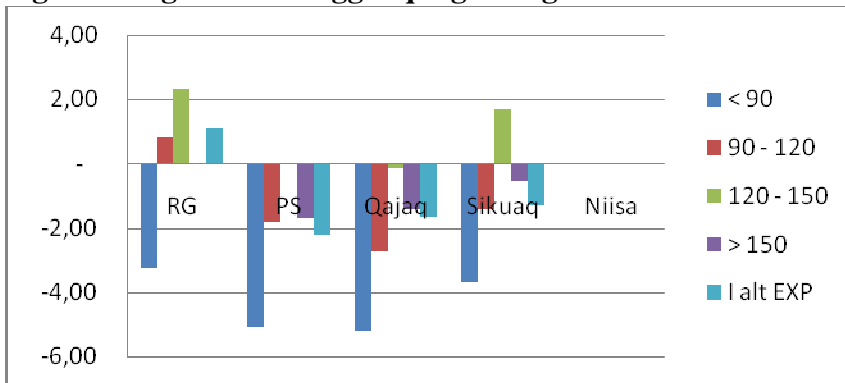


Figur 3–mi ersersinneqarpoq Royal Greenland agguaqatigiisillugu Niisa Trawl-imiit, akimik qaffasinnerusumik angusaqarsimasoq, Polar Seafood, Qajaq Trawl aammalu Sikuaq Trawl, akitigut appasinnerusimasut. Ilangaalluni misissuinerup 1.-p inernerani, Qajaq, siuliani graf-imut ilanngunneqanngilaq, nioqqutissiat (raajat Tunumi pisat) misissorneqartunut allanut naleqqersuukkuminaammata taamaattumillu inerneq eqqortuunngitsoq kingunerissallugu. Qajaq Trawl-imut tunngatillugu, ilangaalluni misissuineq ataaseq taamaallaat pisimavoq.

Raajat pisarineqartut agguaqatigiisillugu angissusaannik naatsorsuisinnaannginneq peqqutaalluni, agguaqatigiisillugu akit assigiinngissutaannut agguaqatigiisillugu angissutsit imaluunniit pitsaassut-sit qanoq sunniuteqartiginersut, misissuinerimi oqaatigineqarsinnaanngilaq.

Figur 4-mi raajat angissutsimikkut assigiiaartut akii, naleqqersuussimavagut.

Figur 4. Angissutsinut agguaqatigiisillugu akit assersuunnerat



Paasiniaaqqissaarnerup takutippaa, raajat anginerit akornanni akit assigiinnginnerpaasut, Niisa allanut naleqqiulluni agguaqatigiisillugu qaffasinnerungaatsiartumik angusaqarsimavoq. Angissutsinili 120-150-imi, Niisa Trawl-mut, Polar Seafood Trawl-imut aammalu Qajaq Trawl-imut tunngatillugu, akit assigiinngissuteqanngingajavissimallutik. Akit assigiinngisitaarnerannut peqqu-taasut arlaqarsinnaapput.

Royal Greenland-p raajartani uusut amerlasoorujussuit, Ålborg-imi poortuivimmi suliareqqittarpai. Tamannarpiaq paasiniaaqqissaarnermi suliareqqiinnermi immikkut aningaasartuutigeqqitaq, kg.-mut 2,5 kr.-nirik nalileqartoq eqqoriarlugu nalimmasaaviginarsimavarput.

Polar Seafood Royal Greenland-illu tunisaat Niisamut sanilliullugit amerlanerupput. Kinguliani tabel 4-mi takuuk, tunisineq annertunerugaangat annertoqataanik raajanik qerisunik tunisassiorneq annikillisartoq. Raajat qerisut agguaqatigiisillugu akii, raajat uutat akiinik qaffasinnerummata raajat avammut tunineqartut akiisa nikinganerannut tamanna peqquataaqaasinnaavoq. Polar Seafood Niisa Trawl-p pissaatut annertutiginik, rajanik qerisunik uutanillu tunisaqarsimagaluaruni, Polar Seafood agguaqatigiisillugu kg-mut 73 øre-mik qaffasinnerusumik pissarsisimassagaluarpoq.

Kiisalu raajat piffinni assigiinngitsuni pisarisaanermikkut pitsaassutsimikkut (qernertunik niaqullit amerlassusaat) assigiinngissinnaapput, akiminnut sunniuteqartumik.

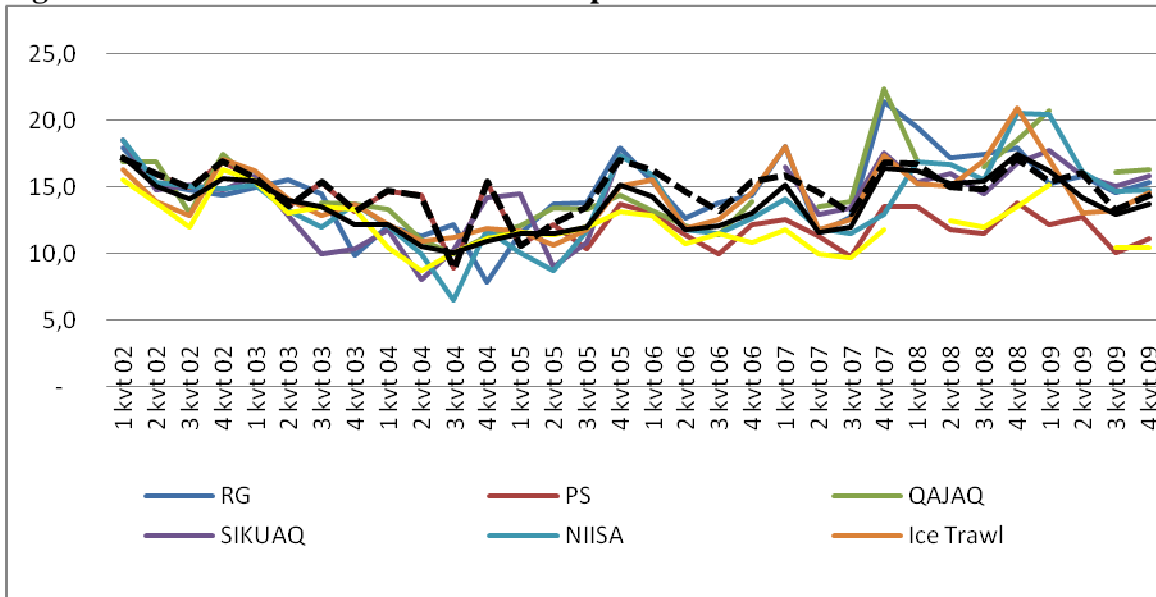
Taamaattoq Qajaq Trawl aammalu Sikuaq Trawl ingerlatseqatigiiffiit nammineersut, Niisa Trawl-imit akitigut appasinnerummata, paasiniaaqqissaarnermi takkussutissaqanngilaq isumaqassalluni Polar Seafood-p akigititaassa appasinneruneri piinnarlugit, “arms length princip” atorlugu aqqissu-gaasimangitsut.

UKIUNI ARLAQARTUNI AKIT INGERLAAVARNERAT

Paasiniaaneriit marluk imminnut naleqqersuunerata saniatigut ingerlatsiveqatigiit kisitsisit raajat akitsuutaata nalilerneqarneranut atugassat uppenarsaatitut nassiutaat tunngavigalugit, ukiuni arlalinni akitigut ingerlaavarneq sanilliussimavarput. Uppenarsaatit ilanngaaserisunit, avammut niuernerme akit nikerartuartsut suliarinerinut atorneqartartut assigaat.

Kinguliani figur 5-imi takuneqarsinnaavoq, 2002-miit 2009-mut, avammut tuniniaanermi agguaqatigiisillugu akit ingerlatseqatigiiffikkaartumik immikkoortitat.

Figur 5. Avammut tunisinermi akit atorpeqartut assersuunnerat



Aallerfik: Raajanut akitsuummumut nakkutilliinermi tunngavigineqartussamut atatillugu Akileraartarnermut aqutsisoqarfiup ataavartumik nalunaarsuinera tunngavigalugu raajat akiisa ineriartornerat suliarineqarsimavoq.

Ilusilersukkami takuneqarsinnaasutut ukiut ingerlanerini umiarsuaatillit ataasiakkaat agguaqatigiisillugu akitigut angusartagaat imminnut ungasilliartuinnarsimapput. 2005-imi kvartali siulleq tikillugu Polar Seafood-p agguaqatigiisillugu akigititai, agguaqatigiisillugu akinut missangersuullutiluunniit qaffaasinnerulaarput, tamatumalu kingorna akit taamanikkulli appasinnerpaaffimmiittut.

Tassunga nassuiaatitut Polar Seafood-imit oqaatigineqarpoq 2005-p qiteqqunnerani, raajamut akitsuutip naatsorsorneranut tunngavigisartik allanngortissimagitsik, Polar Seafood Trawl A/S-p Polar Seafood Greenland A/S-illu akornanni tuniniaanermi isumaqatigiisutit allanngortinneratigut. Piffissap taassuma tungaanut tunisineq, pisisussap umiarsualivianut nammineq ingerlanneqartarsimavoq. 2005-imiit EXW Grønland tunngavigalugu tuniniaaneq ingerlavoq.

Kalaallit Nunaanniit pisisussamut assartuinermi aningaasartuutit, tuniniaanermi aqquusaakkanut aningaasartuutit aammalu allat tuniniaanermi aningaasartuutit assigiinngissutinut peqquatapput. Qularnaatsumik Qajaq Trawl, Niisa Trawl aammalu Sikuaq Trawl, piffissaq tamakkerlugu brutto-tut tuniniaanermi akinik nalunaaruteqartarsimapput.

Naatsorsueriaatsit assigiinngitsut marluk assigiinngissutaat kg-mut 3.0 aamma 3,5 kr.-it akornaniis-sangatinneqarpoq. 2005-p qiteqqunneraniit Polar Seafood-p agguaqatigiisillugu akigititai, kg-mut 3,25 kr.-ninik iluarsiivigigaanni, figur 5-imi titarneq kittorartitaartumi takuneqarsinnaalissaaq, Polar Seafood-p agguaqatigiisillugu akigititai tamakkiisumik agguaqatigiisillugu akeqartitsinermut qanituaranngusoq. Allannguinerup kinguneraa 1. juli 2005-imiit 31. december 2009-mut, akitsuusi-nissamut tunngavigisap 140 mio. Kr.-ninut missingerneqarluni appariarsimanera, raajanut akitsuummumut tunngatillugu piffissami pineqartumi 1,7 mio. kr. siparneqarsimallutik.

Paasiniaaqqissaarnerup inernera taamaalilluni imaalerpoq, misissuinermi tunngavissaqanngitsoq isumaqassalluni ingerlatseqatigiiffiit piginnitsillit aammalu ingerlatseqatigiiffiit piginneqatigiittut, Kalaallit nunaata avataanut raajanik qalerualinnik tuniniaanermi, niuernermi akigititaasut ataallugit akeqartitsisimassasut.

PISAT LOGBOG-INUT NALUNAARSORNEQARSIMASUT TUNISALLU IMMINNUT NALEQQERSUUNNERAT

Paasiniaaqqissaarnermut atatillugu pisat angallatit logbog-nut allattorsimasut – KANUAANA-p databasianiittut – tunisat misileraataasut annertussusaannut naleqqunnersut misissorsimavarput.

Soorngunami, logbog-inut allattukkat tunisinerullu allagartaasa tamatigut assigiinngissuteqarsinnaaner at mianersorfigivarput, tassami pisisussap pisiariumasaasa annertussusaat apeqqutaalluni kisitsisit inerneqartarmata. Kukkunernut peqqutaasut tassaapput angallammi uuttuinerliornerit, immiiner mi oqimaassutsimik sippuinnissamik isumaqatigiissutit ileqquliutiinnakkat kiisalu Royal Greenland-imut tunisiner mi igitassatut nalilikkat.

Taamaattumik paasiniaaqqissaarner mi, angallatit logbog-iinut nalunaarsukkat tunitsivinnullu tunisat annertussusaat assigiinnersoq paasissallugu pingaarnerunnigilaq, umiarsuaatillilli akornanni assigiinngitsunik periuseqartoqarner soq paasissallugu pingaarnerulluni.

Pisanut tunisanut akissarsissutigineqartartumut tunngatillugu, umiarsuaatillit Sikuaq Trawl-p aammalu Niisa Trawl-p illuatungaanilu umiarsuaatillit allat pingasut akornanni, tunisat annertussusaasa assigiinnginnerat annertooujussuuvoq. Niisa Sikuaq-lu agguaqatigiissillugu, logbog-ini allatorteqarsimasunit, 81 %-p aamma 90 %-p akornanni akissarsissutigisimagaat umiarsuaatillit allat pingasut logbog-inut allattugaasa 57 % - aamma 62 % - akornanni annertussusillit taamaallaat akissarsissutigisimallugit.

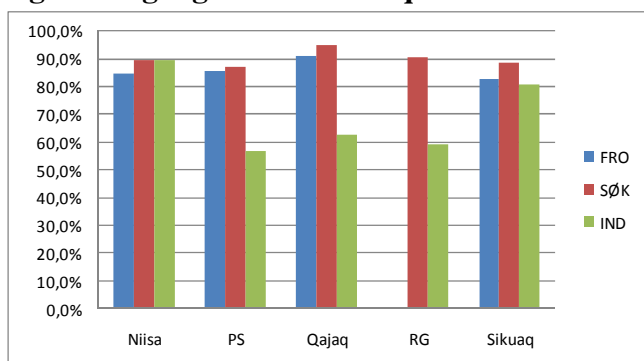
Taamaalilluni paasinarsivorlusooq, umiarsuaatillit tunisassiorfinnik pigisallit procenti annertoouq igitassatut akuerigaat, umiarsuaatilinnut allanut naleqqiullugit.

Polar Seafood-imut aammalu Qajaq Trawl-imut tunngatillugu, tunisakinneruneq tunisat agguaqatigiissillugu akigissarnerunerisa nalimmassarpaat. Akissarsissutaasorli nalimmassarniarlugu tunisarnerup annertussusaa allannortissallugu naammangilaq. Royal Greenland-imut tunngatillugu tunisiner mi akigititaasoq allanut naleqqiullugu appasinnerungaatsiarpoq, tamannalu tunisassiorfiit akunnerminni taperneqartarnerinik takutitsisuuvoq.

Raajanut uutanut qerisunullu tunngatillugu, umiarsuaatillit logbog-inut allattorsimasaat, avammut tunisanut naleqqiullugit nikingassuteqarpallaanngillaat.

Kinguliani figur 6–imi ersersinneqarpoq, logbog-inut allatanit %-inngorlugit tunineqarsimasut, umiarsuaatilinnut immikkoortillugit.

Figur 6. logbog-ini allattorneqarsimasunit tunisat %-inngorlugit.



AALISARNEQ KIISALU PISASSANIT ILANNGAATIT

Kingullini tabel 3-mi, logbog-inut allattorneqarsimasut ukiumut pisat, umiarsuaatilinnit 4-nit pisarineqarsimasutut KANUAANA-mi allattorneqarsimasut imminnut naleqqersuusimavagut.

Naatsorsuinerup taassuma takutippaa Royal Greenland-p, Polar Seafood-llu illuatungaanilu umiarsuaatillit allat pingasut akornanni assigiinngissut annertoorujussuusooq. Assigiinngissut patsiseqarsinnaavoq umiarsuaatillit taakku marluk, umiarsuaatillinnut pingasunut allanut naleq-qiullugit annertunerujussuarmik tunisisartut aammalu igitassat logbog-inut ilanngunneqartartut pisassanut ilanngaatit ilanngunnagit.

2009-mi logbog-inut nalunaarsorneqarsimasut oqimaaqatigiissarnerat, pisassanit ilanngaatigineqarsimasut oqimaassutsinut allattukkat ilanngullugit.

Tabel 3. Pisat logbog-inut allattorsimasut ammalu pisassanit ilanngaatit

	QERISUT	IMAANI UUTAT	IND/XIN	UDS	Katillugit	Pisaassanit pisat	Nikingass
Niisa	1.241	4.885	2.098	55	8.279	8.217	62
PS	1.831	14.012	9.025	257	25.125	21.682	3.443
Qajaq	1.638	3.512	1.788	67	7.005	6.637	368
RG	1.558	10.648	8.526	126	20.858	18.066	2.792
Sikuaq	1.591	4.554	2.791	49	8.985	8.580	405
	7.859	37.611	24.228	554	70.252	63.182	7.070

Kinguliani tabel 4-mi takutinneqarpoq pisat umiarsuaatillinnut immikkoortinneri, soorlulu aamma logbog-inut allattorneqarsimasunit tunisat %-inngorlugit takutinneqartut. Tabiili taanna naapertorlugu takuneqarsinnaavoq Polar Seafood-p aammalu Royal Greenland-p fabrikkinut tunisaasa annertunerujussuat, taamaaqataanik raajanik qerisunik tunisakinnerunermik illuatungilerneqartoq (japanrejer).

Tabel 4 Pisat immikkoortinnerat

	FRO	SØK	IND/XIN	UDS	I alt	Kvote træk i % af fangst	Diff
Niisa	15,0%	59,0%	25,3%	0,7%	100,0%	99,3%	0,7%
PS	7,3%	55,8%	35,9%	1,0%	100,0%	86,3%	13,7%
Qajaq	23,4%	50,1%	25,5%	1,0%	100,0%	94,7%	5,3%
RG	7,5%	51,0%	40,9%	0,6%	100,0%	86,6%	13,4%
Sikuaq	17,7%	50,7%	31,1%	0,5%	100,0%	95,5%	4,5%
	11,2%	53,5%	34,5%	0,8%	100,0%	89,9%	10,1%

Tassani takuneqarsinnaavoq umiarsuaatillit taakku marluk nunami suliffissuit aningaasaqarnerannik soqutigisaqartut, allanut naleqqiullutik annertunerujussuarmik raajanik tunisaqarsimasut aammalu akuersissummi pisassiissutit piumasaaqataat sinnerlugit, tamannalu soorngunami umiarsuaatillit ingerlatsinermi aningaasartuutaannut sunniuteqarpoq tassami raajat tunisat akiat raajanit avammut tunisanit aappasinnerummat aammalu aalisarnermi aningaasartuutit, raajanut suliffissuarnut tulaasanut kiisalu raajanut avammut tunisanut tunngatillugu assigiinnangajammata.

Taakkununga ilannguppoq raajat igitassat pisanerianeranut aningaasartuutit raajanut allanut tunisanut, pisanerianerini aningaasartuutitit allaanerussuteqanngimmata.

Polar Seafood-imit Royal Greenland-imillu igitat, kilisaatip nunami suliffissuarnut ukiumut tunisiluarnepaajusup pisaasa naligaat.

Kilisaatip ingerlanneqarneranut aningaasartuutit equnganerat ingerlatsiviit taakku marluk nunami suliffissuataanni pisat nioqqutissiareqqinnerisigut iluarsivigineqarsinnaagaluarpoq.

ANGALLATIT AALISARNERULLU PITSAASSUSIATA ALLAASERINERA

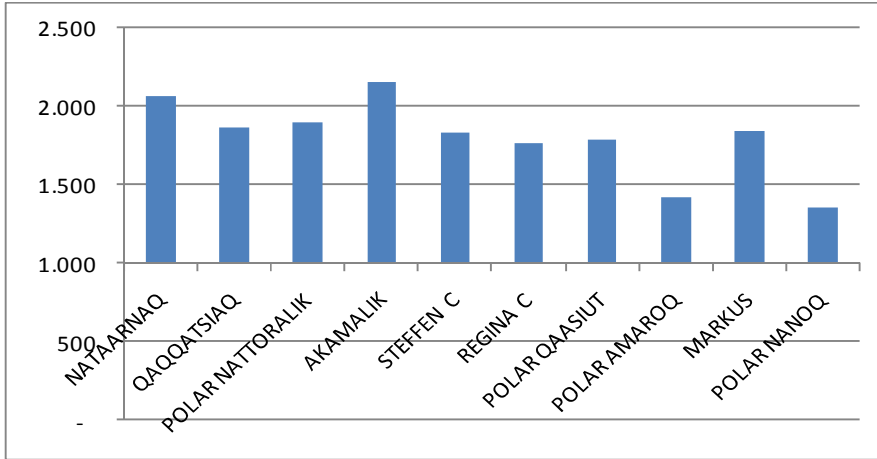
Ilanngussami A-mi, angallatit pisoqaassutsimikkut angissutimikkullu nalunaarsornerata allaaserineqarnerat takuneqarsinnaavoq. Usinnaassusaat tamakkerluni BT-ngorlugu (brutto ton) 26.248-voq agguaqatigiisillugu 2,625 BT-ulluni. Savequtit sakkortussusaat agguaqatigiisillugu BHK atorlugu uuttugaq, 4000 aamma 7.778-p akornani nikerarpoq. Logbog-inut allattukkat malillugit nalunaaquttap akunnerani ataatsimi kalinnermi pisanerineqartut agguaqatigiisillugu naatsorsorsimavarput, nalunaaquttap akunneranut 1.354 aammalu 2.158 kg-p akornanut. Kilisaat ataaseq kisiat pinnagu, Polar Qaasiut, 89-imeersoq, sinneri 1997-p 2002-llu akornanni sananeqarsimapput.

KANUAANA-p logbog-init nalunaarsuutai naapertorlugit, kilisaatit ataasiakkaat nalunaaquttap akunneranut pisaqarsinnaanerata angusaqarsinnaassusiallu paasiniaqqissaarsimavarput. Paasiniaqqissaarnerup tamatuma erseqqissumik takutippaa, kilisaatini ataasiakkaani aalisarsinnaassuseq assigiinnigitsorujussuseq.

Kinguliani figur 7-imi angusaqarsinnaassuseq ersersinneqarpoq. Kilisaatini nioqqutissiorsinnaaner-mut akuersissutilinni angusaqarsinnaassuseq takutinneqarpoq. Nalunaaquttap akunneranut pisat agguaqatigiisillugu angusaqarfiulluarnepaasup 2.158 kg –p kiisalu angusakinnerpaaffiup 1.354 kg-p akornaniipput. Kinguliini paasiniaqqissaarnermi naatsorsuutit naapertorlugit umiarsuaatilik

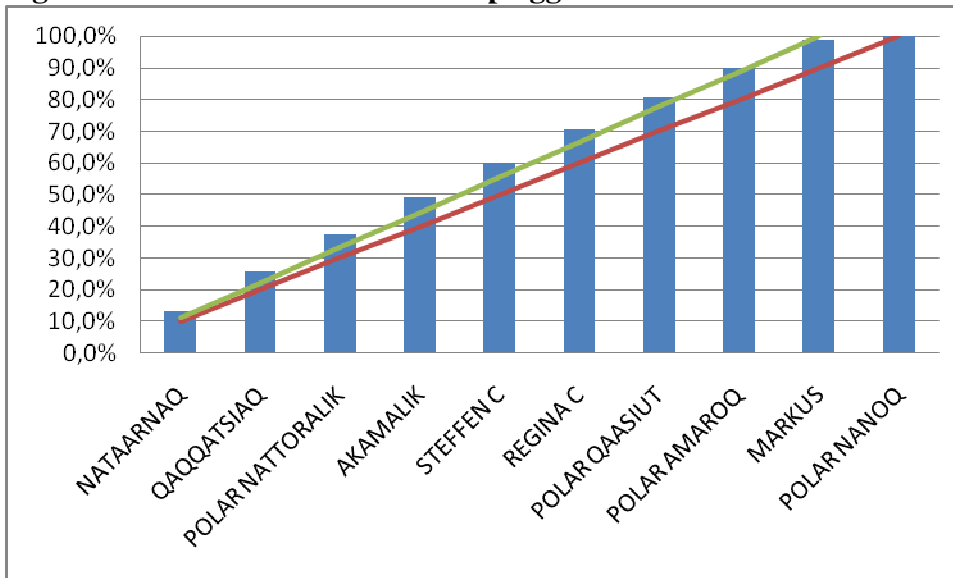
ukiumut pisaqarnerpaasimasoq agguaqatigiisillugu nalunaaquttap akunneranut 1.831 kg-nik pisaqarsimavoq.

Figur 7. Kilisaatini nioqqutissiorsinnaasuni nalunaaquttap akunneranut angusaqarsinnaassuseq qaqtitanut uuttorlugu.



Soorlu figur 8-mi grafip siulliup takutikkaa, kilisaatini 10-usuni aalisarnermut peqataasimasuni aalisarnermi angusat, kilisaatini qulingiluani assigiissorujussuusimapput. Kilisaat kingullertut inissisimasoq kisimiilluni 1000 tonsit missaani qaqtitsisimavoq aammalu taassuma pissarsiaa, kilisaatinit 9-nit allanit tamakkerluni aalisarneqarsimasinnaagaluarpoq. Titarnerup aappaluttup takutinniarpaa, kilisaatini 10-ni aalisarneq 100 %-iugaluarpat assigiimmik agguarlugu, titarnerulli qorsuup takutippaa aalisarneq kilisaatinut 9-nut assigiimmik agguarlugu.

Figur 8. Avataasiorluni aalisarnerup agguataarnera

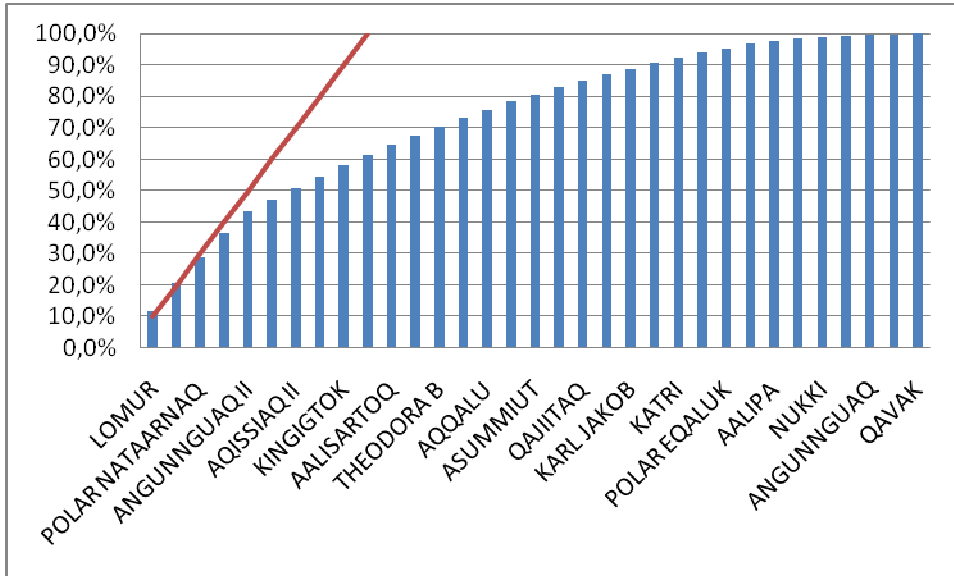


Titarnerup narlsuup takutippaa aalisariutit usisinnaassusiat pisassiissutitut naammattoq aammalu angallatit tamarmik assigiimmik aalisarsimasut.

Kinguliani figur 9-mi grafip taamatulli takutippaa, sinerissap qanittuani aalisarneq, aappaluttumik titarneqarsimasoq angallatitut marlunnut aalisarnerpaasimasunut uiggiullugu. Taamaalilluni

titarnerup takutippaa uani pisassiissutit pineqartut angallatinit 10-nit tamakkerlugit aalisarneqar-simasinnaagaluartut, 2009-mi aalisaqataasimasunit 33-usunit aalisarneqaratik.

Figur 9. Angallatit angallammi tunisassiornissamut akuerisaanngitsut, sinerissap qanittuani aalisarnerat.



Aallerfik: KANUAANA-p logbogit 2009-mi nalunaarsuineri

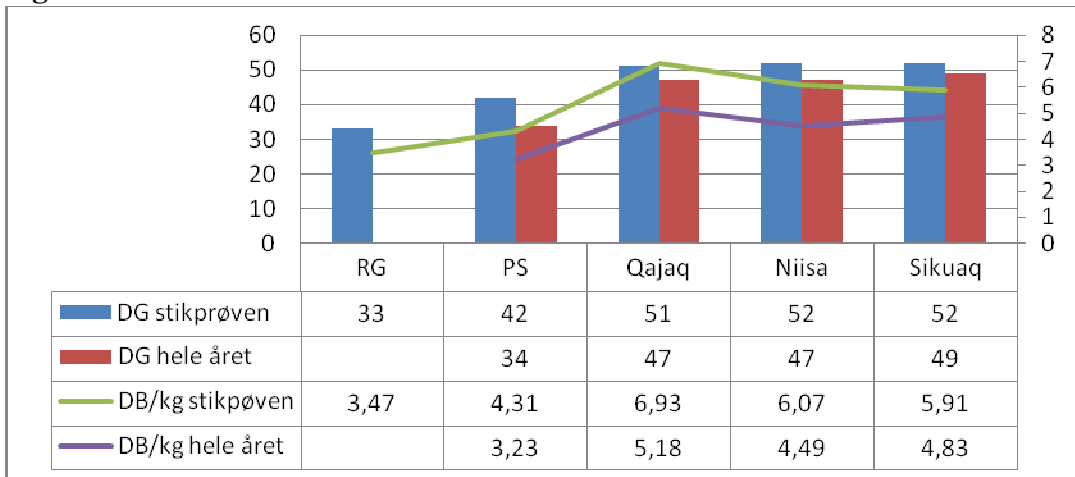
INGERLATSINERMUT ANINGAASARTUUTIT

Ilanngaalluni misileraanerit aallaavigalugit angalanerit pineqartuni umiarsuaatillit ingerlatsinermit aningaasatigut angusaat naatsorsorsimavagut.

Paasiniaqqissaarnerup takutippaa, Royal Greenland aamma Polar Seafood brutto-tut tunisat agguqatigiisillugu nalingisa 33% aamma 42 %-anik matusissutissamik angusaqarsimasut allallu umiarsuaatileqatigiit pingasut 51%-p 52 %-illu akornanni matusissutissanik angusaqarsimallutik. Taamatutaaq ukioq kaajallallugu aningaasartuutit paasiniaqqissaarsimavagut. Tamatuma takutippaa akilersinnaassutsip assigiinginnera, tamatumanili assigiinngissutigiinnarlugu umiarsuaatilinnut tamanut tunngatillugu matusissutissatut ukiumut angusap, ilanngaalluni misileraanerit angusamit annikinnerusoq.

Kinguliani diagram-imi takuneqarsinnaavoq assigiinngissutsip erseqqilluinnarnera, isertitanit matusissutissatut angusaq %-inngorlugu imaluunniit kg-mut ataatsimut matusissutissatut angusaq tunngavigigaanni.

Figur 10. Kilisaataatillit matusissutissaannut takussutissat



Royal Greenlandip matusissutissai agguaqatigiissillugu kilomut matusissutissat nammineq tunisassiorfinninit tunisinerminni akip appasinnerannik annertuumik sunnerneqarsimapput.

Royal Greenland-p ukiumut aalisarnermik ingerlatsinerminnit paasissutissat tamakkiisut naatsorsuutai pisimanginnatsigit, kisitsisinut ilanngutinngilagut.

Ilanggusaq B innersuussutigalugu, tassani naatsorsuutininik paasiniaaqqissaarneq immikkuualun-nerusumik takutinneqarluni, uparuarusupparput uulialersornermut aningaasartuutit umiarsuaatillit akornanni angusat assigiinnginnerannut peqquataaqataalluinnartutut.

Royal Greenland-imut Polar Seafood-imullu tunngatillugu, ilanngaalluni misissuinermi aammalu ukioq naallugu uulialersornermut aningaasartuutaat, umiarsuaatilimmut annikinnerpaamik uulialersornermut aningaasartuuteqarsimasumut naleqqiullugit raajanik kg-mut pisaqarnermi aningaasartuutit marloriaataasimapput. (Royal Greenland-imut tunngatillugu, taamaallaat ilanngaanermi misissuinermit kisitsisit ilisimavagut) Pissutsit taamaannerannut Polar Seafood-imit ilisimatitsisutigineqarpoq, uulia akikitsoq, heavy fuel, uuliap nalinginnaasup akiata affaannaanik akilik, (umiarsuit mingutsitsivallaassanngikkaluarput) umiarsuaatiminni atorpeq ajoramikku aammalu umiarsuaatitik nutaanngilillutik piginnaasaat annikillinikummata.

NAATSORSUUTIT PAASINIAQQISSAARNERAT

Kinguliani tabel 5-imi umiarsuaatillit akornanni aningaasatigut angusat imminnut naleqqersuussimavagut. Paasiniaaqqissaarnermut ilanngussimavarput, Ice Trawl, naluneqanngitsutut Royal Greenland-imit aqunneqarluni aalisartoq pisanilu tamakkerlugit Royal Greenland aqutigalugu tuniniaasartoq.

Royal Greenland-ip immineq naatsorsuutaanut paasiniaasinnaatitaanngilagut, taamaattumillu ingerlatseqatigiiffiup taassuma aalisarnermik ingerlatsineranut paasissutissat paasiniaaqqissaarnermut ilanngunneqanngillat.

Tabel 5. 2009-mi naatsorsuutunik paasiniaaqqissaarneq

TDKK	Polar Seafood Trawl	Qajaq Trawl	Niisa Trawl	Sikuaq Trawl	Ice Trawl	I alt
Kaaviiartitat	158.024	73.789	78.188	84.140		
Raajanut akitsuut	3.449	2.462	2.124	2.679		
Kaaviiartitat netto	154.575	71.327	76.064	81.461	105.224	488.651
Aningaasartuutit	102.874	36.778	30.878	31.915	53.785	256.230
Akissarsiat	33.460	19.621	21.509	23.394	25.977	123.960
Nalikkiliinerit	20.998	10.679	5.429	5.363	11.504	53.973
Aningaasinnerit pitinnagit angusat	-2.757	4.249	18.248	20.789	13.958	54.487
Pisassaniit piasarisat ilanngaatinigartut	16.680	6.637	8.237	8.580	10.101	50.235
Pisassaniit piasarisat ilanngaatinigartut	1.125	1.716	1.748	1.749	1.984	1.504
Angusat tonsimut pisaassamut	-165	640	2.215	2.423	1.382	1.085
Naatsorsuutit inernerat (pigisat aalisarnermut tunngsut)	170.605	127.959	75.085	88.953	80.468	543.070
Pissarsiat	-1,6%	3,3%	24,3%	23,4%	17,3%	10,0%
Pissarsiat (pissarsiareqqinnermi akit)	-2,3%	0,7%	4,6%	5,6%	3,7%	1,7%

1) Inaatsorsuutit inerneranni taamaallaat aalisarnermut tunngasillugu pigisat nalillit nettomik ilanngunneqarsimapput. Pigisat nalillit netto + varebeholdninger og fangsttilgodehavender med fradrag af rentefri kortfristet gæld.

Paasiniaaqqissaarnerup takutippaa kilisaatip aalisarnermullu atortut nalikillereernerisigut angusat, taamaattoq aningaasalersuinissamut aningaasartuutissat akileraarutillu ilanngaatinnginnerini. Isertitat aningaasartuutillu allat aalisarnermut attuumassuteqanngitsut ilanngunneqanngillat. Taamaalluni ingerlatseqatigiiffiit piginnitsillit suliffeqarfyllu suleqatigisat isertitatigut angusaat ilanngunneqanngillat, soorluli aamma pisassanik pisisimagaanni nalikkiliinerimut aningaasartuutit ilanngussimannikkivut, taakku toqqaannartumik aalisarnermut aningaasartuutaanngimmata.

Naak ingerlatseqatigiiffinnit 5-sunit 4-mat aalisarnermit angusaat sinneqartoofluugaluartut, pingasuinnaat, Niisa Trawl, Sikuaq Trawl aammalu Ice trawl, 2009-mi aningaasaliissutaasimasut naam-maginatsumik erniaqartissinnaasimavaat.

Nutaamik pisaqqinnissap nalitussusia aallaavigalugu iluanaarutip annertussusaa naatsorsussagaan-ni, iluanaarut aamma umiarsuaatilinnut isertitsilluartunut tunngatillugu ima annikitsigaaq, nutarteri-nissamut avataanit aningaasaliissusamik isumalluassalluni allaat ajornakusussalluni.

Nutarterinermi iluanaarut, kisitsisit oqimaaqatigiissaarinnermut atornerqartut aallaavigalugit naatsor-sorneqarpoq taamaattorli kilisaatip (kilisaatit) nalinga nalunaarsimasooq nutaamik pisinertut nalilerlugu, Markus-p assinganik inissinneqarluni. Paaseqqajarsimavarput, ullumikkut nutaamik sanatitsissagaanni 250 aamma 275 mio. Kr.-it akornanni akeqassasoq. Aallaavigisimavarput kili-saat nutaaq 250 mio. kr.-nirik akilik, aammalu Polar Seafood-p umiarsuit pingasut marluinnangor-tissinnaassagai pisassat annertoqataat aalisaannarlugu.

Paasiniaaqqissaarnerup takutippaa, 2009-mi angusat tallimararterutaannut angusaq appariaateqarsi-masoq tamannalu isumaqartoq ingerlatseqatigiiffiit 2009-mi akisut eqqarsaatigalugit, nutarteri-nermi aningaasaliinissamut ajornartorsiuteqalersut/sinnaasut.

PISASSIISSUTIT NALITUNERPAAFFIAT

Takorloorutsigu umiarsuaatillit aalisallaqqinnerpaasut komponent-p ataatsip iluani pisassat tamakkerlugit aalisaraat, taava avataasiortut pisassat umiarsuarnit 8-nit tamakkerlugit pisarineqarsinnaagaluarput maannakkut 10-sut, sinerissallu qanittuani pisassat, angallatit 8-t atorlugit tamakkerlugit pisarineqarsinnaagaluarlutik maannakkutut 33-t atornagit, taamaaligutsigu kinguliini naatsorsorneqartutut inuutissarsiutip iluanaarutaasinnaanera imatut isikkoqalissaaq.

Tabel 6. Pisat nalitunerpaaffissaat aammalu aningaasaliissutit erniortinneqarsinnaanerat kinguliini isikkulerneqarpoq.

Tunitsivimmut tuneqarneranni nalingat	117.601		267.520
	728.223		267.520
Raajanut akitsuut	22.592		-
Kaaviiartitat netto	705.631		267.520
Aningaasartuutit akissarsiat ilanngunnagit	269.189		109.332
Akissarsiat	197.318		81.912
Aningaasartuutit katillugit	466.507		191.243
Sinneqartoorut taarsersuineq akileraarutillu pitinnagit	239.124		76.276
Ukiuni 20-ni ukiumut 9%-imik erniaqartitsinermi aalisariutinik nutaanik pisinermi taarsersuineq	219.000		66.000
Pisaassat nalinganik taarsersuinissamut sinneqartoorut, suliffeqarfiup akileraarutaa sinneqartoornissamullu piunasaqaatip matussutissaa	20.124		10.276
Tonsimut sinneqartoorut	278		236
Teoretisk værdi af en tons kvote med den anvendte rentesats kapitaliseret over 8 år DKK	1.539		1.307
Teoretisk kvoteværdi i alt i TDKK (Grundlag for beregning af resourserente)	111.000		57.000
Skattepotentiale			
Rejeafgift	22.592		-
A- skat (35%)	69.061		28.669
Selskabsskat (31,8 %) Beregnet før amortisering af kvote	6.400		3.268
I alt skatter og afgifter fra erhvervet	98.053		31.937

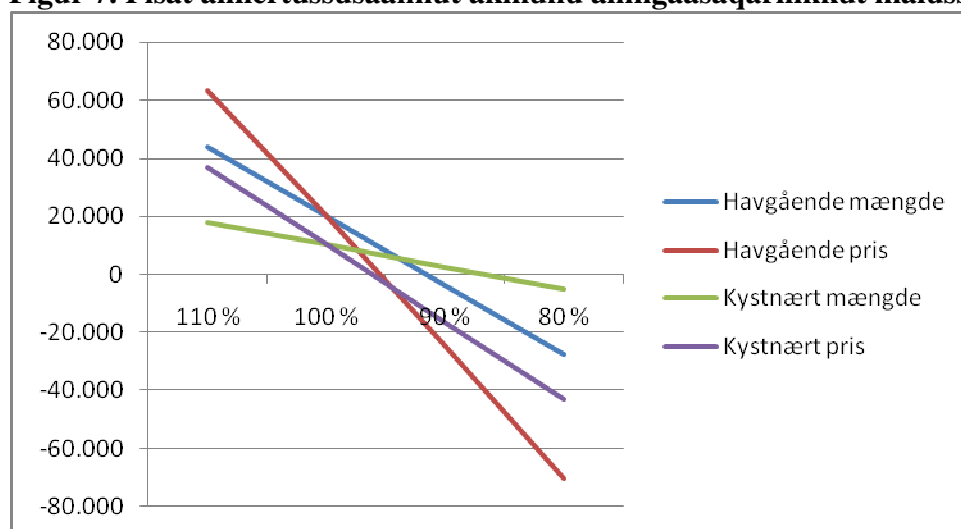
Paasiniaaqqissaarnerup takutippaa aalisarnerup nutartertuarnissaanik siunniutagut aallaavigigutsigit suli imminut akilersinnaasumik aalisartoqarsinnaanera periarfissaqartoq aamma nutaamik pisinissap nalinga eqqarsaatigalugu aammalu tamatuma saniatigut akilersuisinnaanermut (erniortitsineq nali-killiliinerlu) periarfissaqassalluni, pisat nalingat takorluugaq 111-p 57-mio-kr-nillu, akornanni annertussusilik.

Taamatut pisoqassappat, kilisaatit avataasiortut maannakkut 10-usut marlunnik ilanngartariaqarput aammalu sinerissap qanittuani aalisartut maannakkut angallatinit 33-nit, 8-nut appartitsisoqartariaqarluni.

ANNERTUSSUTSINUT AKINULLU NAATSORSUUTIT ALLANNGUUTINUT MALUSSARINNERAT

Kinguliani figur 7-mi, graf-inngorlugu takutinneqarpoq akit, annertussutsit, aalisarnermut aningaasatigut sunniuteqajanerat (nikerartuunerat). Titarneq orlingalluartoq isumaqapoq, akitigut, pisat annertussusiatigut %-imik annikitsuaraannanguamik allannguallattoqarpat annertuumik aningaasatigut naleqarsinnaanera, illuatungaani titarnerup nalasup takutillugu allannguutininut akiuussinnaassuseqarneq.

Figur 7. Pisat annertussusaannut akinullu aningaasaqarnikkut malussarissuseq



Titarnerit akit allanngorarnerannut tunngasut, titarnermik annertussutsit allanngorarneranik tunngasunit, orlinganerunerannut peqqutaanerpaavoq aningaasartuutit annertunersai aalisarneqartut annertussusaannut naleqqiullugit allanngorarmata.

TAKORLUUGAQ PIVIUSUNUT SANILLIULLUGU

Erseqqissaatigineqassaaq takorluugaannaamat aammalu piviusoq assigiinngissitaarnerugajummat, model-itut allaaserissallugu naatsumik ajornakusoorsinnaalluni.

Taamaalilluni qularnarpoq sinerissap qanittuani aalisariutinik nutaanik pisaarnissaq qanittumi piirmaarnissaa, atornikunik akikinnerusunik pisaartornissaq ilimanarnerulluni.

Taamaakkaluartoq ungasinnerusoq eqqarsaatigalugu inuutissarsiut angusaqarfiusunik ingerlaannasappat aningaasaateqartariaqarpoq nutarterinissamut, nalikilliliinissamut erniortitsisinnaanermullu atornerqarsinnaasunik, taamaalilluni aningaasaleerusuttunut kajuminnarnerulluni. Sinerissap qanittuani aalisartut ullumikkut nutarterisinnaangikkunik, annikinnerusumilluunniit nutarterisinnaagunik, taamaalillutik aalisarneq ingerlaavartooq nammineq nukit atorlugit pilersissinnaangikkunikku taava imatut paasisariaqarpoq, aalisarneq imminut akilersinnaasoq pilersinneqarsinnaangitsoq, ukiorpassuarnimi taamaareemat.

Tabel 6-imi naatsorsuinermi takutinneqartumi ukiuni 20-ni akilersuinissaq aallaavigineqarpoq, kilisaatip teknikkikkut aningaasatigullu piusinnaasusiata sivissusaanut naligitinneqartoq. Imatut isumaqarpoq akilersuineq ilanngaasiinerlu ukiumut assigiissumik annertussusilik, ukiuni 20 ingerlanneqassasoq. Naatsorsuinermi tassani nammineq aningaasaliissutit aallanilluunniit aningaasaliissutit assigiinngisneqanngillat.

Pissutsini piviusuni aallaqqaammot isertitassatigut piusasaqaatit sakkortunerussapput, aningaasalersuineq ukiuni 20-ni pissasoq naatsorsuutigineqarsinnaanngimmat.

Bilag C-tut, nutaamik imaluunniit atornikumik pisinissamut takussutissatut aningaasartuutissanut missingersuusiorsimavugut, kilisaateeraq nutaaq 75 mio. kr.-nirik nalilerlugu aammalu atornikoq 40 mio. kr.-nirik nalilerlugu.

Missingersuutit takutippaat – 2009-mi akit aningaasartuuteqarnerullu ilusilersornera aallaavigalugit – umiarsuaatilik, ataatsimik kilisaateeralik, 5.440 tons-inik pisaqarsinnaasoq qanoq aningaasatigut inissimasinnaasoq nalinginnaasumik aningaasalersueriaaseq atuuttoq atornerqarpat.

Tamatuma saniatigut missingersuutit tunngavilersorneqarput umiarsuaatillit atuuttut kattunnissaanik nutaamik umiarsuaatileqatigiinngorlutik, tamarmiullutik 5.400 tons-inik pisaqarsinnaasut umiarsuaatileqatigiinni nutaani, pisassat aningaasannortinnerisigut ingerlatseqatigiiffiup aningaasaatai ilaatigut pilersinneqarlutik.

Kinguliani tabiilimi takuneqarsinnaavoq piviusuusaartitsilluni assersuusiata marluk, aappaa aningaasaliissutit annertussusaanik takussutissiisoq aamma kilisaatit amerlassusaannik takussutissiisoq. Ukiuni siullerni tallimani agguaqatigiisillugu angusat assigiinngissuseqarnerannik assiliap piviusuusaartitsilluni assersuusiassat takutippaallusooq aamma aningaasaatit naatsorsuiffigineqarnerat ukiut tallimat qaangiunnerini kiisalu kilisaammik angeqqataanik pisoqaaqataanillu aningaasaliissutinik inisseeqqiiniarnerup eqqarsaatigineqarnerata kinguninnguatigut pisut.

Tabiilimi siullermi assersuutit takuneqarsinnaavoq 70 mio. kr.-ninilluunniit aningaasaliissuteqaraanni, ukiut siulliit tallimat ingerlareernerini agguaqatigiisillugu angusat iluanaarfiusumik 1.443 t.kr.-inik angusaqarfiussaaq (ukiuni tulliuttuni angusat annertuseriassapput), illuatungaanili ukiut siulliit tallimat ingerlareernerini akiliisinnaassuseqarneq pitsaavallaarani -1.972 kr.-iulluni. Piffissami kilisaatip assinganik nutaamik taarsiiffiusumi ukioq taanna katillugu iluanaaruteqaatit pitsaasumik akiliisinnaassuseqartitsileqqissimassapput 74.966 t.kr.-inik. Tabiilimi pineqartut pillugit paasinninnissaq imaassaaq, kilisaatinut arfineq pingasunut aalisagartassanik pisassiineq agguarneqarpat taakkunani iluanaarut ima pitsaatigissaaq aningaasaliissutinik inisseeqqiiniarnermut aningaasat pisariaqartinneqartussat nammineerluni aningaasaliissutit pigineqassallutik, matumani akiliisinnaassuttip piginnittunut iluanaarutit tunniunneqarsimanninnissaat naatsorsuutigalugu.

Taamaattorli tabiilip aappaata takutippaa, 40 mio. kr.-iinnarnik aningaasaliissuteqaraanni, kilisaatit qulinut aningaasaliissuteqarluni naammattunik iluanaaruteqarfiunngillat taakkua aningaasaliissutinik inisseeqqiinissaminnuunniit immikkoortitsisinaanatik. Kilisaatit 14-inngorlugit aningaasaliissutinik inisseeqqiinissamut akiliisinnaassuseqartoqarnaviannigilaq aamma suli 6.069 t.kr.-inik amigaaqassaaq aalisartitseqatigiiffiup akiitsuminik akiliisinaanissaminut.

Aalisarnermut tassunga atatillugu aningaasaqarnerup pingaaruteqartumik iluatsitsilluartumillu ingerlallissappat, aalajangiinissamut tunngavissaq siulleq pingaarnerlu tassaavoq, kilisaatit amerlassusaasa pisassanik avitseqatigiiffigisaminnut naleqqussarneri.

Tabel 1. aningaasaliissutaasinnaasut allat annertussusaat aammalu sinerissap qanittuani aalisartut kilisaataasaasa amerlassusaat assersuusiorlugit.

Simulering på investeringens størrelse (8 trawlere)				Simulering på antal trawlere der skal dele kvoten, 40 mio. kr. invest.			
Investering	Gen. resultat første 5 år	Likviditet ultimo år 5	Likv. før re-invest.	Antal trawlere	Gen. resultat første 5 år	Likviditet ultimo år 5	Likv. før re-invest.
30.000	2.482	21.295	33.264	8	2.223	15.478	40.718
40.000	2.223	15.478	40.718	10	205	4.513	18.899
50.000	1.963	9.661	54.766	12	- 1.135	- 2.810	4.332
60.000	1.703	3.844	60.948	14	- 2.093	- 8.038	- 6.069
70.000	1.443	- 1.972	74.966	16	- 2.814	- 11.955	- 13.861

Assersuusiami siullermi kilisaatit 8-t aallaviupput aappaanilu 40 mio. kr aningaasaliissutitut.

Paasiniaaqqissaarnerup takutipaa, aalisarnerup kilisaatinut 8-nut katersuunneqarpata, taava sinerissap qanittuani aalisarnermi pitsaasumik aningaasaqarneq angusaqarfiusinnaasoq.

INERNILIINEQ

2009-mi avataasiorluni aalisarneq ingerlalluarpoq taamaattorli nutaamik pisaarnissami, ernialersuinermit nalikilliliinermullu akiliisinnaasuseqarsimanaviarani.

Sinerissap qanittuani aalisarnerup aningaasatigut inissisimanagera misissuiffigisimangilarput ki-siannili logbog-inut allattukkanit paasillutigu aalisarnerup ataqatigiissaarnera naammanngitsoq, tamannalu nalinginnaasumik aalisarnermi aningaasatigut inissisimaneq pillugu ilisimasatsinnut naleqqersuuppoq.

Tamatuma saniatigut isumaqarpugut, tamannalu aallaaveqarpoq umiarsuaatilinnut ataasiakkaanut tunngatillugu ilisimasaqarnitsinnik, aalisariutini taakkunani nalimmassaanagerup kinguneratigut aalisariutini taakkunani aningaasatigut inissisimalluortoqarsinnaanageranut tunngavissaqarluaraluar-mat.

Nuuk, den 30. marts 2011

Knud Østergaard

Kukkunersiuisoq naalagaaffimmit akuerisaasoq

Bilag

- A) Kilisaatit avataasiortut nalunaarsorneqarnerat assigisaalu.
- B) Immikkoortitaarlugit naatsorsuutit paasiniaqqissaarneri.
- C) Modelbudget – Assersuutitut missingersuusiat