



INUIT INNARLUUTILLITINUIT

INUIT ANNERTUUMIK INNARLUUTILLIT QANOQ AMERLATIGINERANNIK
NAATSORSUINEQ

INUIT INNARLUUTILLITINUIT

INUIT ANNERTUUMIK INNARLUUTILLIT QANOQ AMERLATIGINERANNIK NAATSORSUINEQ

1. Kisitsitigut paasissutissat – Kisitsitigut paasissutissat pillugit naatsumik saqqummiineq	2
2. Kommunit agguarneqarsimaneri.....	2
3. Qanoq ukioqarneri malillugit immikkoortiterineq	3
4. Suaaassutsinut agguarsimaneri.....	5
5. Ikorsiissutit.....	5
5.1 Qaasuitsup Kommuniani ikorsiissutit.....	6
5.2 Kommune Kujallermi ikorsiissutit.....	6
5.3 Qeqqata Kommuniani ikorsiissutit	7
5.4 Kommuneqarfik Sermersuumi ikorsiissutit.....	7
5.5 Kommunit akornanni assersuussineq	8
6. Innarluutigisat suussusii	9
6. 1 Nunami tamarmi	10
6. 2 Kommunit.....	10
6.2.1 Innarluutigisat suussusii, Kommune Kujalleq.....	11
6.2.2 Innarluutigisat suussusii, Qeqqata Kommunian	11
6.2.3 Innarluutigisat suussusii, Qaasuitsup Kommunian.....	12
6.2.4 Innarluutigisat suussusii, Kommuneqarfik Sermersooq.....	13
7. Kisitsitigut paasissutissat pillugit inaarutaasumik oqaaseqaatit	13

1. KISITSISITIGUT PAASISSUTISSAT – KISITSISITIGUT PAASISSUTISSAT PILLUGIT NAATSUMIK SAQQUMMIINEQ

Kommunit namminneq naatsorsuusiat tunngavigalugit nassuiaat manna suliarineqarpoq, nassuiaasiornermi paasissutissat nalunaarsuiffik Winformatik aqutugalugu mailikkulluunniit nassiussat aqutugalugit pissarsiarineqarput. Annertuumik innarluutillit ikiorserneqartarnerat pillugu Namminersorlutik Oqartussat nalunaarutaanni nr. 8, 25. juni 2014-imeersumi § 65 naapertorlugu kommunalbestyrelse pisussaavoq kisitsisitigut paasissutissanik suliaqarnissamut Naalakkersuisunullu nassiussinissamut, paasissutissat qanoq ukioqarnermik, arnaanermik angutaanermilluunniit, sumi najugaqarnermik, nappaatip suuneranik, qanga ilanngunneqarsimanermik, ikiorsiissutinik atuilernermik, qanga akuersissuteqarsimanermik aamma akuersissutip atuuffiata sivilissusianik imaqaassapput. Diagrammit takussutissiallu tamarmik kommunit namminneq naatsorsuusiaannit tunngaveqarput. Kisitsisitigut paasissutissat atorneqartut kommunit 2016-2017-imi paasissutissanik katersuiviannit pissarsiaapput.

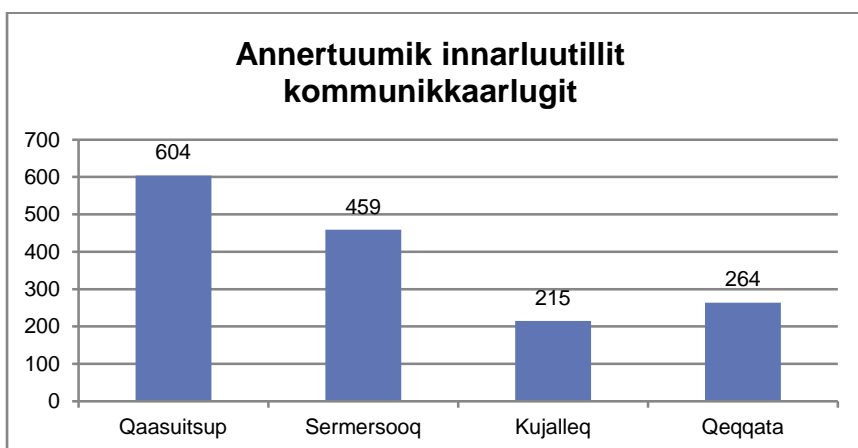
Nassuiaasiornermi siunertarineqarpoq innarluutillit pillugit suliassaqaarfiup tamakkiisumik takuneqarnissaa kiisalu suliassaqaarfimmi kisitsisitigut paasissutissat pissarsiarineqarsinnaasut paasisaqaarfigineqarnissaat. Nassuiaammi anguneqarsimasut saqqummiunneqartut nalorninartortaqaarsinnaapput. Nalorninartortaqaarsinnaanerannut pissutaapput:

- Kommunini assammik allattuilluni nalunaarsuisarnek atorneqarsimavoq taamalu nalunaarsukkat naqinnerliugartaqaarsinnaallutik kukkusumillu paasineqarsinnaallutik
- Kommunit nalunaarsuisarnerat aqqissuussaangilaq nalunaarsueriaatsillu kommunit akornanni assigiinngissuseqarlutik. Taamaalilluni kisitsisitigut paasissutissat kommunini tamani atorneqartartut nutartigaasimannginnissaat aarlerinaateqarpoq
- Kisitsisitigut paasissutissat tatigineqarsinnaanerat nangaassutigineqarsinnaavoq. Taamaammat paasissutissat naatsorsuineri atorneqartartut amerlasuutigut annikitsuaraasarput

Taamaammat nalorninartortaqaarsinnaanera pissutigalugu nassuiaat manna innarluutilinnut tunngavittuq suliaqaarfimmi paasissutissanik suliaqaqqinnissamut tunngavittut isigineqassaaq.

2. KOMMUNINUT AGGUARNEQARSIMANERI

Kisitsisitigut paasissutissat pissarsiarineqarnerisa nalaanni nunatsinni annertuumik innarluutillit katillugit 1542-t nalunaarsorneqarsimapput. Taakku kommunini sisamaasuni ima agguarsimapput.



Diagrammimi takuneqarsinnaavoq Qaasuitsup Kommunia tassaasoq annertuumik innarluutilinnik innuttaqarnerpaasoq, taakku 604-gamik. Tulliulluni Kommuneqarfik Sermersooq annertuumik innarluutilinnik 462-inik innuttaqarpoq, Qeqqata Kommunia annertuumik innarluutilinnik 264-inik innuttaqarluni kiisalu Kommune Kujalleq annertuumik innarluutilinnik 220-nik innuttaqarluni. Tabelimi tuliuttumi takuneqarsinnaavoq kommunit innuttaasuinit tamarmiusunit annertuumik innarluutillit qassiunersut.

Innuttaasuinit tamarmiusunit inuit annertuumik innarluutillit amerlassusaat

	Qaasuitsup	Sermersooq	Kujalleq	Qeqqata	katillugit
Inuit annertuumik innarluutillit	604	459	215	264	1542
Kommunimi innuttaasut katillugit*	17168	22317	6970	9397	55852
Taakkunannga inuit annertuumik innarluutillit:	3,52%	2,06%	3,08%	2,81%	2,76%

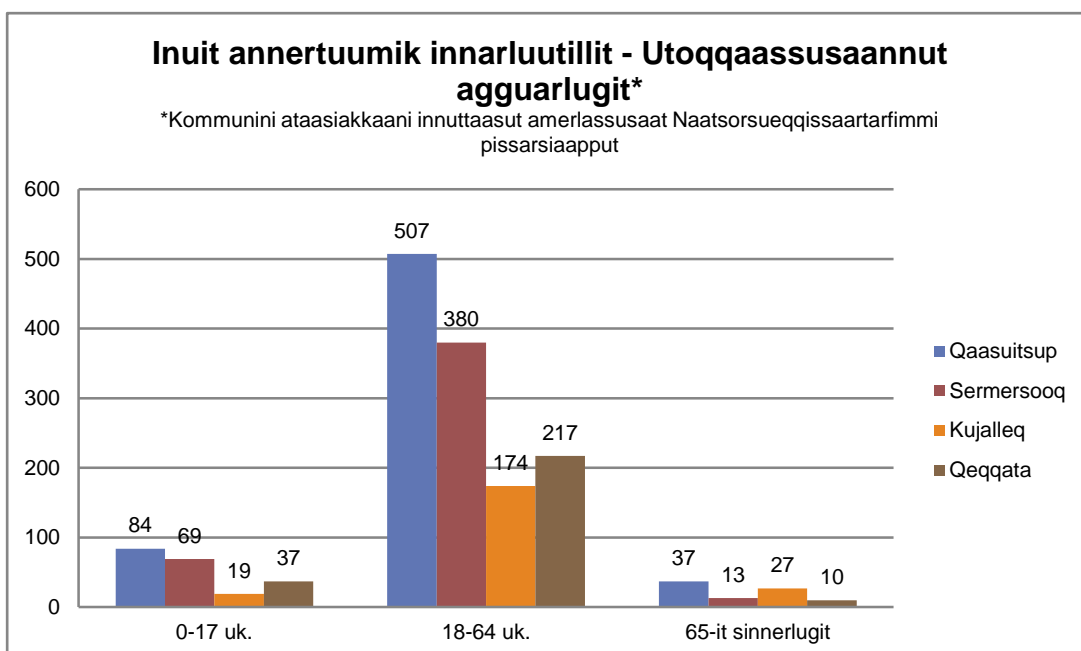
**Kommunini ataasiakkaani innuttaasut amerlassusaat Naatsorsueqqissaartarfimmi pissarsiaapput, kisitsisit 2015-imeersut*

Takuneqarsinnaavoq Qaasuitsup Kommunia tassaasoq procentingorlugit amerlanerpaanik annertuumik innarluutilinnik innuttaqartoq. Kommuneqarfik Sermersooq innuttaasut tamarmiusut eqqarsaatigalugit ikinnerpaanik annertuumik innarluutilinnik innuttaqarpoq. Innarluutillili amerlassusiisa procentingortinneqarnerat kommunini sisamaasuni assigiikannerpoq. Inuit annertuumik innarluutillit nuna tamakkerlugu 2,76 %-inik amerlassuseqarput.

Inuit annertuumik innarluutillit amerlassusaat kommunip innunat annertuumik innarluutilinnut aningaasartuutigisartagaanut attuumassuteqartutut oqaatigineqarsinnaanngilaq, tassa qulaani pineqartuni qanoq innarluuteqarnek ikiorsiissutilluunniit suut tunniunneqarsimanersut isiginiarneqanngimata.

3. QANOQ UKIOQARNERI MALILLUGIT IMMIKKOORTITERINEQ

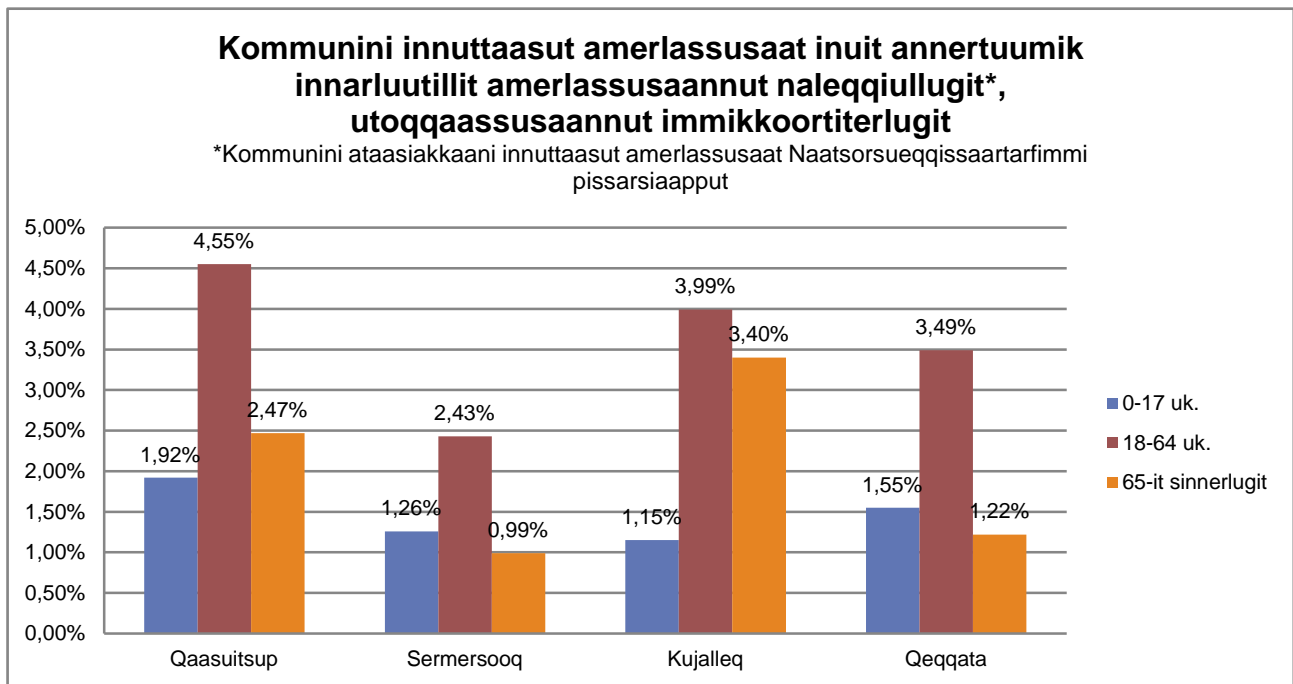
Qanoq ukioqarneri malillugit immikkoortiterineq ima agguagaavoq: Meeqqat (0-17-inik ukiullit), inersimasut (18-64-inik ukiullit) utoqqaallu (65-it sinnerlugit ukiullit).



Diagrammimi takuneqarsinnaavoq kommunini sisamaasuni inersimasut innarluutillit allanut sanilliullutik amerlanerusut. Aamma inersimasut (18-64-inik ukiullit) inuiaqatigiinni ukioqatigiiaat eqqarsaatigissagaanni amerlanersaapput.

Qaasuitsup Kommuniani, Kommuneqarfik Sermersuumi Qeqqatalu Kommuniani inunnit annertuumik innarluutilinnit meeqqat amerlanerpaanut tulliupput utoqqaallu ikinnerpaallutik. Akerlianik Kommune Kujallermi utoqqaat amerlanerpaanut tulliupput meeqqallu ikinnerpaallutik.

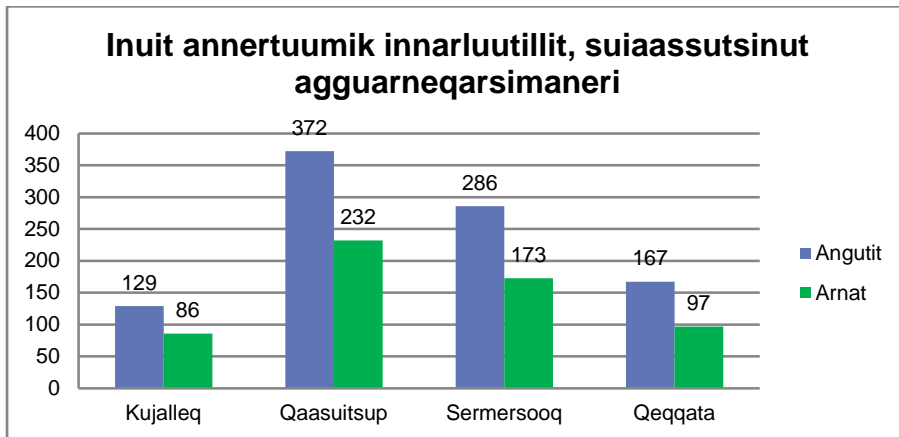
Diagrammimi tulliuttumi takuneqarsinnaavoq ukioqatigiiaani pineqartuni kommunip innuttaasa tarmiusut akornanni inuit annertuumik innarluutillit qassiunersut.



Diagrammimi takutinneqarpoq Qaasuitsup Kommuniani innuttaasut tamarmiusut akornanni annertuumik innarluutillit 0-17-inik ukiullit kiisalu 18-64-inik ukiullit tassaasut kommunimi amerlanersaasut. Tassa 18-64-inik ukiulinni annertuumik innarluutillit kommunimi innuttaasut 5%-ingajalluinnaannik amerlassuseqarput. Inersimasut 18-64-inik ukiullit kiisalu 65-it sinnerlugit ukiullit eqqarsaatigalugit Kommuneqarfik Sermersooq annertuumik innarluutilinnik innuttakinnerpaavoq, tassa ukioqatigiiaat pineqartut amerlassusaannut tamarmiusunut naleqqiullugu. Kommune Kujalleq tassaavoq kommunini utoqqarnik annertuumik innarluuteqartoqarnerpaaq.

4. SUAASSUTSINUT AGGUARSIMANERI

Kommunini sisamaasuni inuit annertuumik innarluutillit suaassutsinut agguarsimanagerat diagrammimi tulliuuttumi takutinneqarpoq.



Diagrammimi takuneqarsinnaavoq kommunini tamani inuit annertuumik innarluutillit akornanni angutit amerlanerpaasut. Nunami tamarmi angutit 954-it arnallu 588-it annertuumik innarluuteqartut nalunaarsorneqarsimapput. Tassa inuit annertuumik innarluutillit tamarmiusut 60 %-iisa missaanniittut angutaapput 40 %-iisalu missaanniittut arnaallutik.

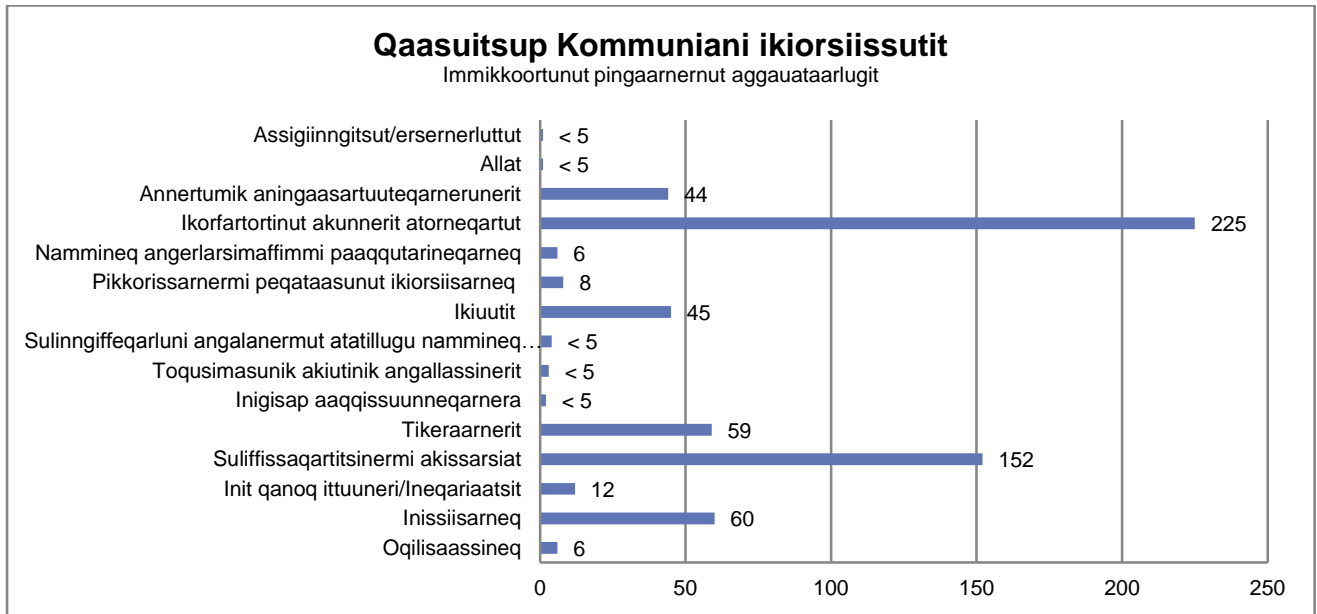
5. IKIORSIISSUTIT

Immikkoortumi tulliuuttumi ikiorsiissutit tunniunneqarsimasut nassuiaasioorneqarput. Inuk annertuumik innarluutillik arlaleriarluni ikiorsiissutinik tunineqarsimasinnaavoq, taamaammat ikiorsiissuteqarsimanagerit amerlassusaat inuit annertuumik innarluutillit amerlassusaannut naapertuutinnigillat. Siullertut kommunini sisamaasuni ikiorsiissutinik atuinerit ataasiakkaarlugit misissorneqassapput kingornalu kommuninut tamanut tunngatillugu imminnut assersuunneqassallutik. Ikiorsiissutaasartut immikkoortunut pingaarnernut 15-inut ukununga agguagaapput. Immikkoortut pingaarnernit inatsit atuuttoq tunngavigalugu suliarineqarsimapput:

Immikkoortut tunngassuteqartut	pingaarnernit	ikiorsiissutinut
1. Oqilisaassineq		9. Ikiuutit
2. Inissiisarneq		10. Pikkorissarnermi peqataasunut ikiorsiisarneq
3. Init qanoq ittuuneri/Ineqariaatsit		11. Nammineq angerlarsimaffimmi paaqqutarineqarneq
4. Suliffissaqartitsinerimi akissarsiat		12. Ikorfartortinut akunnerit atorineqartut
5. Tikeraarnernit		13. Annertuumik aningaasartuuteqarnerunerit
6. Inigisap aaqqissuunneqarnera		14. Allat
7. Toqusimasunik akiutinik angallassinernit		15. Assigiinngitsut/ersernerluttut
8. Sulinngiffeqarluni angalanermut atatillugu nammineq akilikkamik ingiallortaaneq		

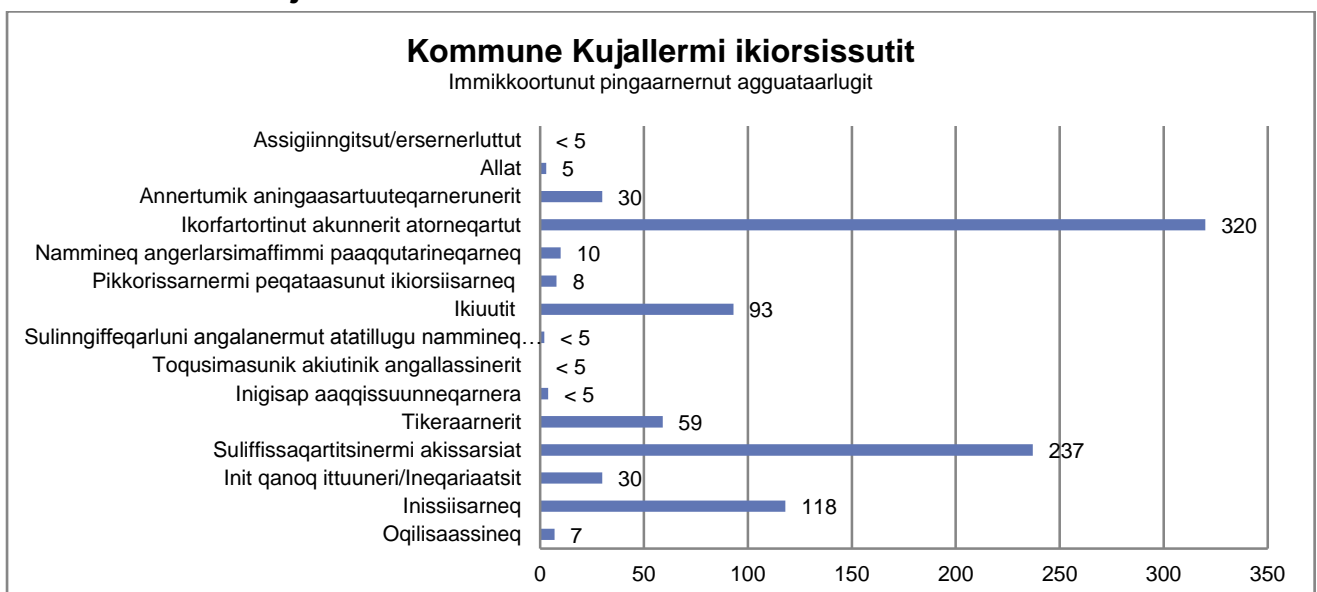
Kommunit nalunaarsuisarneri assigiinngillat aamma kisitsinerup nalaani ikiorsiissutaasimasunik nalunaarsuinermit atatillugu nalornissuteqartoqartarsimavoq. Nalunaarsuinerit taakku immikkoortunut pingaarnertut naleqqunnerpaanut inissinneqarsimapput, nalornisoqartoqarpallaarsimatilluguli assigiinngitsut/ersernerluttut pillugit immikkoortumut nalunaarsuisoqartarsimalluni.

5.1 Qaasuitsup Kommuniani ikiorsiissutit



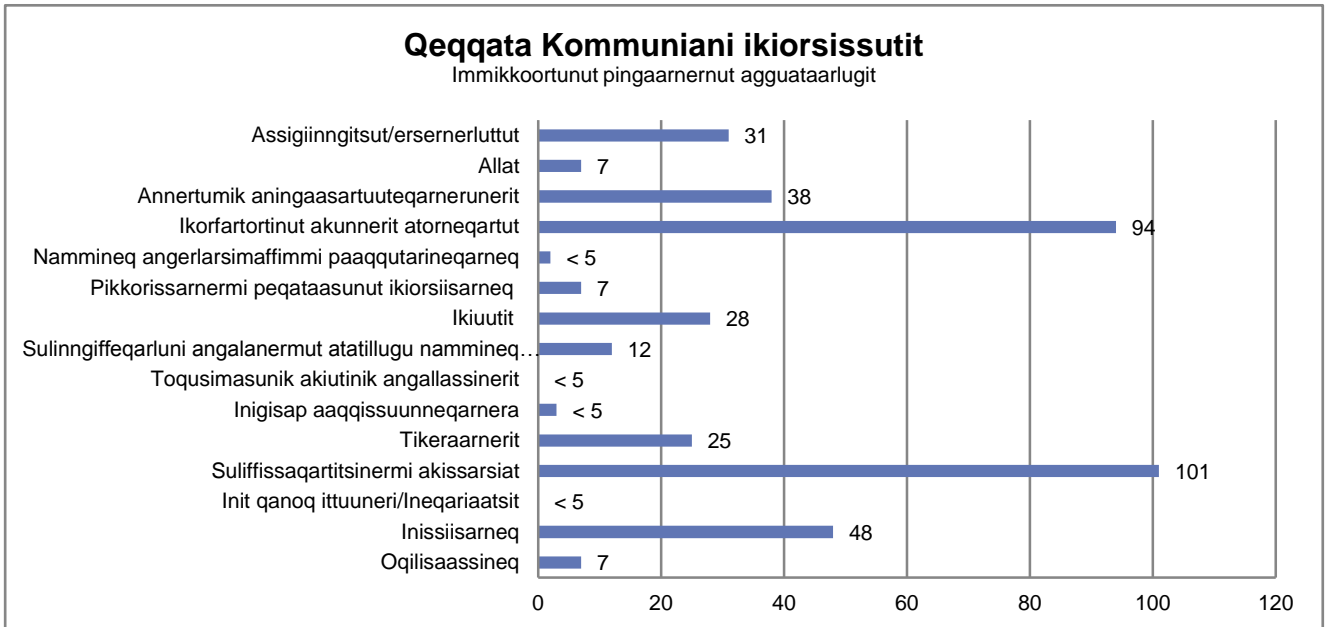
Qaasuitsup Kommuniani ikorfartortinut akunnerit atorneqartartut katillugit 225-usutut nalunaarsorneqarsimasut ikorsisutitut atorneqarnerpaasimapput, atorneqarnerpaanullu tulliusimallutik suliassaqartitsinerimi akissarsiat 152-iusutut nalunaarsorneqarsimasut. Aallarniutigalugu nassuiaatigineqartutut inuk ataaseq arlaleriarluni ikiorsiissutinik tunineqarsimasinnaavoq. Taamaalilluni inuk ataaseq assersuutigalugu ikiuutinut tikeraarnernullu tunngatillugit nalunaarsorneqarsimasinnaavoq.

5.2 Kommune Kujallermi ikiorsiissutit



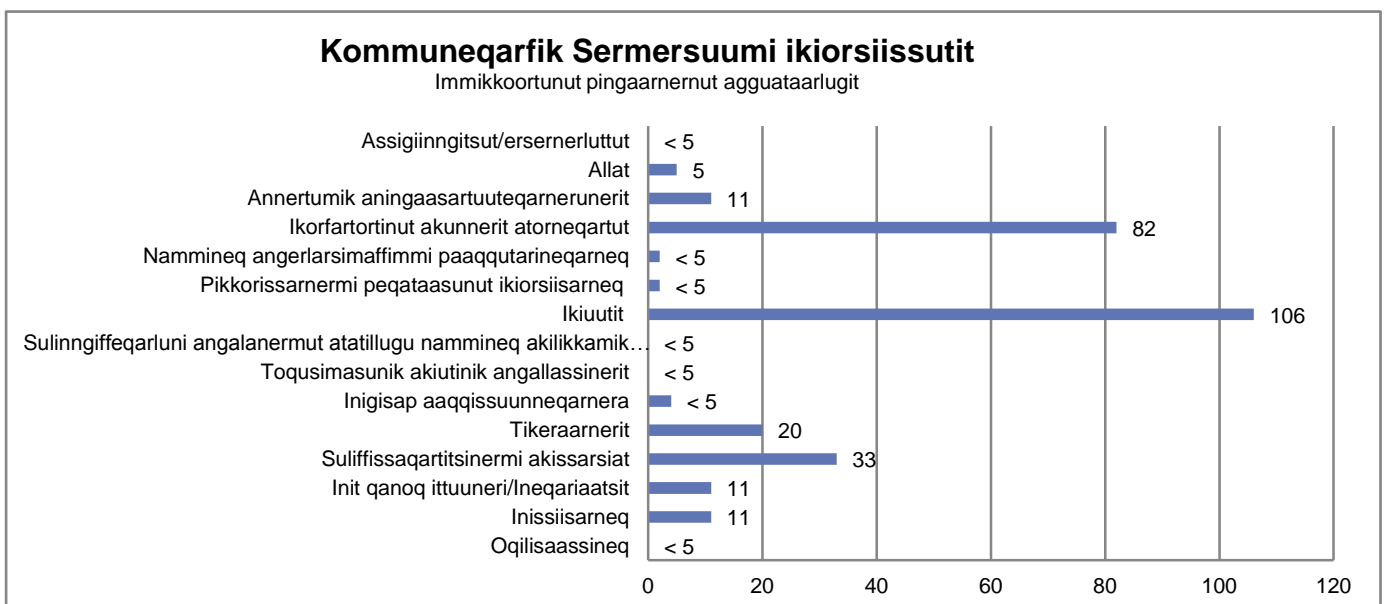
Kommune Kujallermi taamatutaaq ikorfartortinut akunnerit atorneqartartut katillugit 320-usutut nalunaarsorneqarsimasut ikorsiissutitut atorneqarnerpaasimapput aamma atorneqarnerpaanut tulliusimallutik suliaasaqartitsinermi akissarsiat katillugit 237-usutut nalunaarsorneqarsimasut.

5.3 Qeqqata Kommuniani ikorsiissutit



Qeqqata Kommuniani suliaasaqartitsinermi akissarsiat katillugit 101-iusut nalunaarsorneqarsimasut ikorsiissutitut atorneqarnerpaasimapput, tulliuullugulu atorneqarnerpaasimallutik ikorfartortinut akunnerit atorneqartartut katillugit 94-iusutut nalunaarsorneqarsimasut.

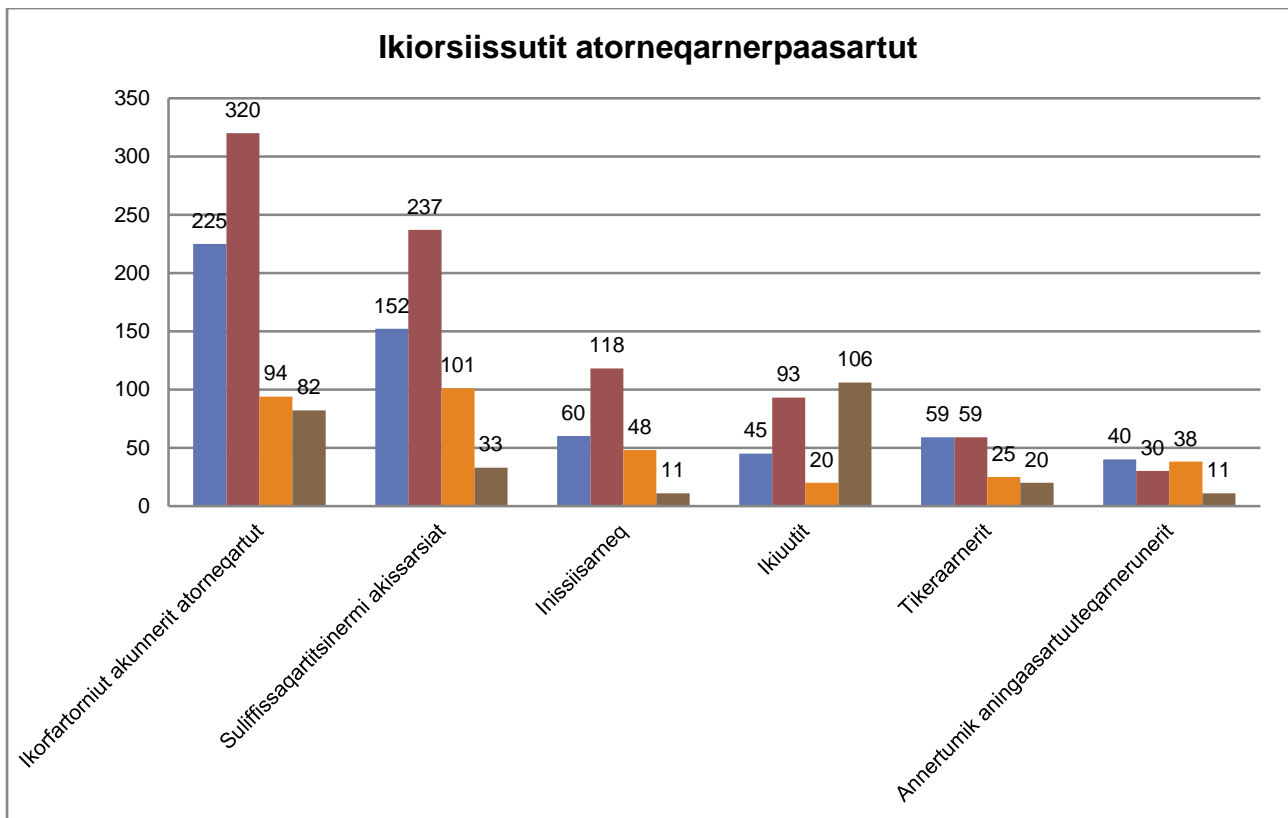
5.4 Kommuneqarfik Sermersuumi ikorsiissutit



Kommuneqarfik Sermersuumi ikorsiissutitut atorneqarnerpaasimasut tassaapput ikiuutit katillugit 106-iusutut nalunaarsorneqarsimasut. Atorneqarnerpaasimasunut tulliuqput ikorfartortinut akunnerit atorneqartartut katillugit 82-iusutut nalunaarsorneqarsimasut.

5.5 Kommunit akornanni assersuussineq

Kommunini tamani ikorsiissutaasartut tamakkiisumik takusinnaalerniarlugit aamma ikorsiissutinik atuisarneq ataatsimut takusinnaalerniarlugu ikorsiissutitut atorneqarnerpaasartut arfinillit immikkut samminiarlugit toqqarneqarput. Ikorsiissutit atorneqarnerpaasartut arfinillit tassaapput: Ikorfartortinut akunnerit atorneqartartut, suliassaqartitsinermi akissarsiat, inissiisarneq, ikiuutit, tikeraarnerit anertumillu aningaasartuuteqarnerunerit.



Diagrammimi tassani takuneqarsinnaavoq Kommuneqarfik Sermersooq ikorsiissutaasartut tamaasa eqqarsaatigalugit, ikiuutit eqqaassanngikkaanni, tassaasoq nalunaarsugakinnerpaasoq. Aamma takuneqarsinnaavoq ikorsiissutit immikkut toqqarneqartut tamarmiusut eqqarsaatigalugit Kommune Kujalleq nalunaarsugarpassuaqartoq.

Ikorfartortinut akunnerit atorneqartartut ikorsiissutaapput nunami tamarmi atorneqarnerpaasut, atorneqarnerpaanut tulliuvoq suliassaqartitsinermi akissarsiaqartitsisarneq. Ikorfartortinut akunnerit atorneqartartut aamma suliassaqartitsinermi akissarsiat pillugit kommunit akornanni assersuussisogarnera eqqarsaatigalugu oqaatigineqartariaqarpoq sapaatip akunneranut marloriarluni ikorfartortinut akunnerit atorneqarsimagaluarpataluunniit imaluunniit sapaatip akunneranut 25-riarluni taakku atorneqarsimagaluarpataluunniit ikorfartortinut akunnerit atorneqarsimasut tabelimi assigiimmik nalunaarsorneqarsimasarmata. Tamanna aamma suliassaqartitsinermi

akissarsiaqartitsisarnermut atuuppoq. Ikorsiissutilli qanoq atorneqartiginerat tabelimi suli takuneqarsinnaavoq.

6. INNARLUUTIGISAT SUUSSUSII

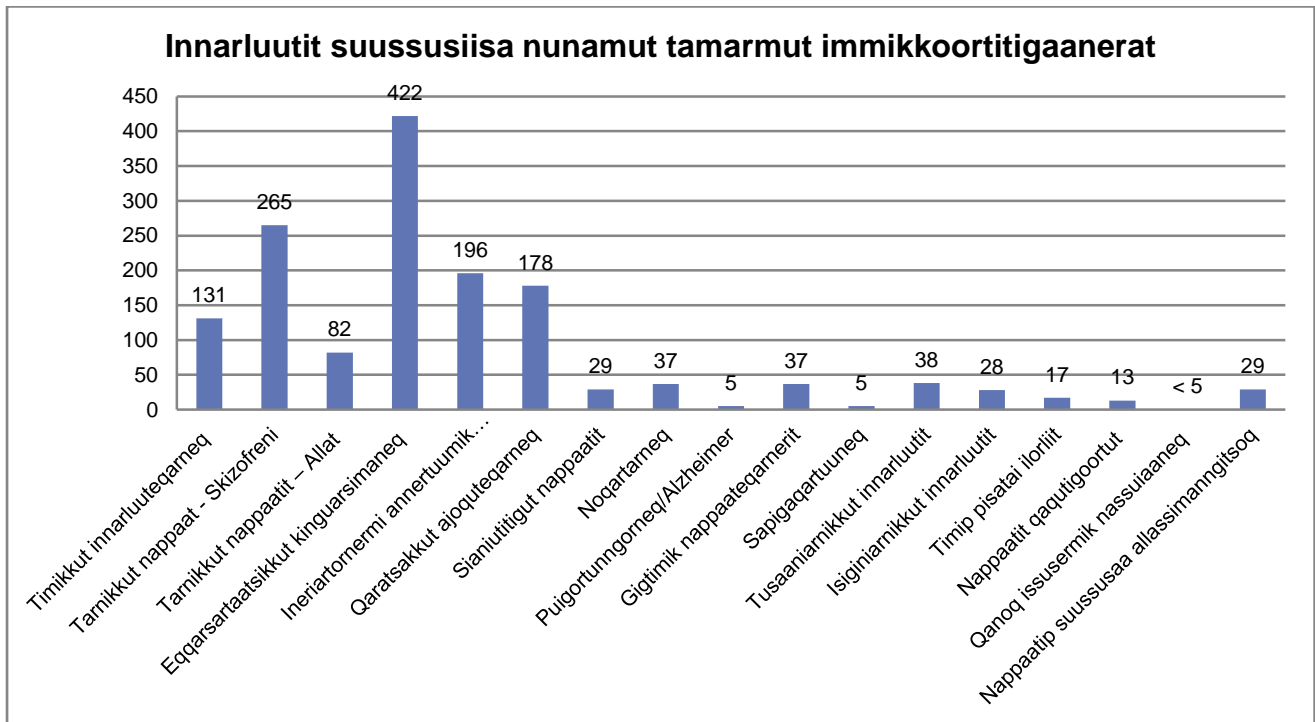
Immikkoortumi matumani nassuiarneqarpoq inuit annertuumik innarluutillit innarluutinut assigiinngitsunut qanoq immikkoortiterneqarsimanagerat. Tamanna tamakkiisumik takusinnaaniarlugu immikkoortut pingaarnert sularineqartariaqarsimapput. Takuneqarsinnaavoq kommunit ataasiakkaat innarluutit suussusiinik assiginngitsunik 200-nik nalunaarsuisimasut aamma kommunit akornanni taakku assigiinngitsorujussuusut. Taamaalilluni immikkoortunut pingaarnertut immikkoortiterineq kommunit akornanni assersuussinissamat kiisalu nunami tamarmi nappaatit suussusiinik naatsorsuinissamat periarfissiivoq. IPIS innarluutilinnut tunngatillugu suliassaqarfimmi piffissami sivilisuumi sukumiilluinnartumillu ilisimasaqartoq suleqatigalugu immikkoortut pingaarnert sularineqarput. Immikkoortut pingaarnert pineqartut tassaapput:

Innarluutit suussusii pillugit immikkoortut pingaarnert	
Timikkut innarluuteqarneq (Tassunga ilanngullugit timikkut nappaateqarneq, inunnguuseralugu innarluuteqarneq aamma allamik pissuteqartumik innarluuteqalerneq)	Gigtimik nappaateqarnerit
Tarnikkut nappaat - Skizofreni	Sapigaqartuuneq
Tarnikkut nappaatit – Allat (taakkununga ilanngullugit bipolar-iusunik nappaateqarneq, soorlu maniodepressiv-imik kiisalu tarnikkut nappaateqarnerit erseqqinnerusumik nassuiaaserneqarsimangitsut)	Tusaaniarnikkut innarluutit
Eqqarsartaatsikkut kinguarsimaneq (Tassunga ilanngullugu inortuuneq)	Isiginiarnikkut innarluutit
Ineriartornermi annertuumik akornguteqarneq (tassunga ilanngullugit ADHD, autisme, Aspergers Syndrom)	Timip pisatai ilorliit
Qaratsakkut ajoquteqarneq (tassunga ilanngullugit qaratsakkut ajoqusernerup kinguneranik nukillaarneq kiisalu imigassamik peqquteqartumik innarluuteqalerneq)	Nappaatit qaqutigoortut (soorlu tusilartuullunilu oqajuitsuuneq)
Sianiutitigut nappaatit	Qanoq issusermik nassuiaaneq (innarluuteqarnermut tunngavissunngitsaq, soorlu kræfti)
Noqartarneq	Nappaatit suussusaa allassimangitsaq
Puigortunngorneq/Alzheimer	

Pingaarteqarpoq erseqqissassallugu immikkoortut siuliani pineqartut immikkoortutut pingaarnertut isigineqarnissaat. Tassa immikkoortut taakku tamarmik iluini suli annertuumik assigiinngissuteqartoqarsinnaavoq. Assersuutigalugu qaratsakkut ajoqusernerup kinguneri unammilligassartaalu ajoqusernerup qanoq ittuunera qanorlu annertutiginera apeqqutaallutik assigiinngilluinnarsinnaapput. Ilangullugu oqaatigineqassaaq immikkoortut pingaarnert qulaani pineqartut immikkoortiternerisa ilaatigut pisariaqartissinnaavaa kommunit nalunaarsuisarnerannik nassuiaanissaq. Aamma oqaatigineqassaaq pingaanninnermik innarluuteqarneq matumani eqqarsaatigineqanngimmat, taamaammallu naatsorsuusiornermi matumani pingaarnertut innarluutigisaq kisimi nalunaarsorneqarsimammat. Nassuiaatit qulaani pineqartut tunngavigalugit diagrammitut takussutissat tulluuttut pissusiviusunut takussutissatut isigineqartariaqarput, tassa pissusiviusut tarrarsorneqarnerattut isiginagit.

6. 1 Nunami tamarmi

Diagrammimi tulliuuttumi takutinneqarput innarluutit suussusiisa nunamut tamarmut immikkoortitigaanerat.

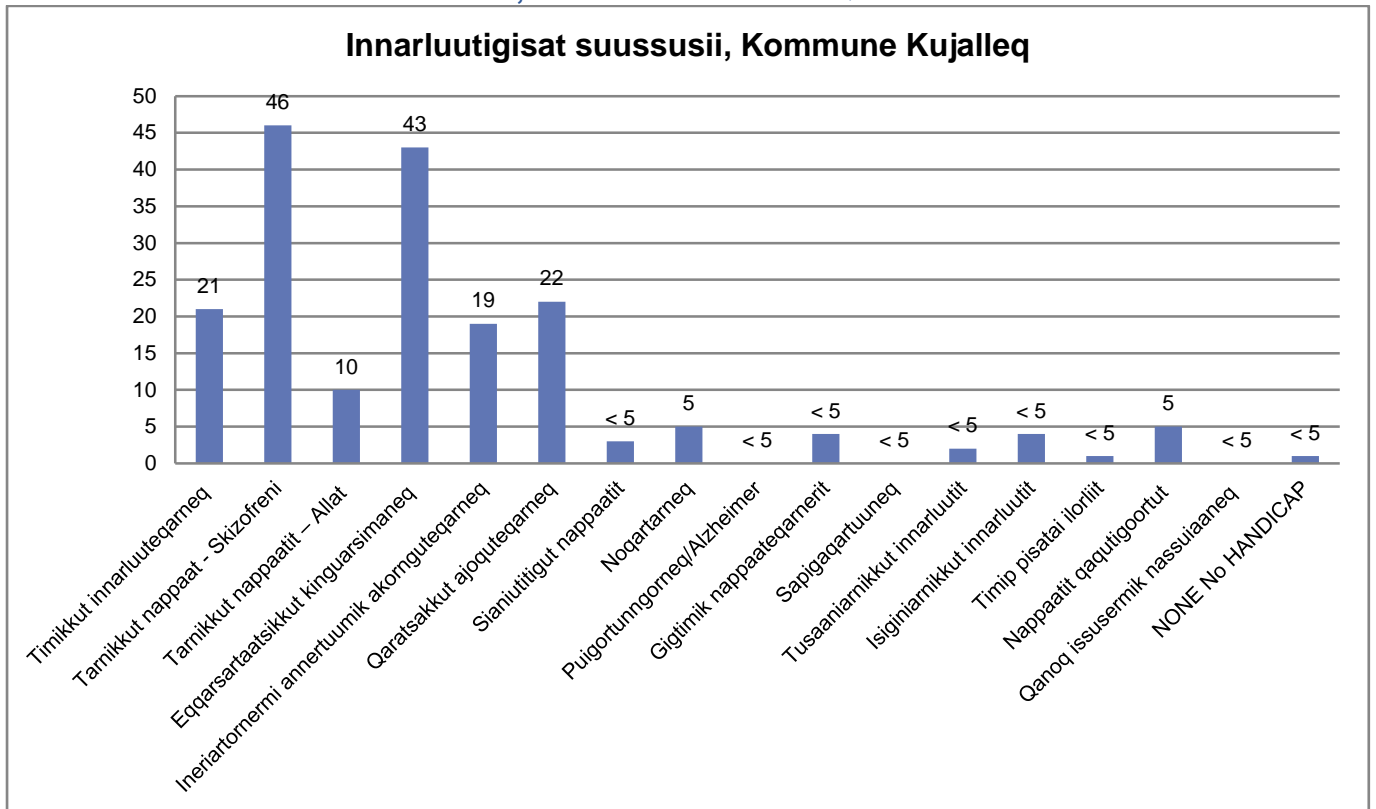


Diagrammimi takuneqarsinnaavoq nappaat "eqqarsartaatsikkut kinguarsimaneq" 422-nit nappaatigineqartutut nalunaarsorneqarsimalluni atugaanerpaasoq, tassunga ilaatigut ilaapput kommunit nalunaarsorsimasaat: eqqarsartaatsikkut kinguarsimasuuneq, silassorissutsikkut kinguarsimasuuneq assigisaallu. "Tarnikkut nappaat - skizofreni" nappaataavoq atugaanerpaanut tulliusoq. Ineriartornermi annertuumik akornguteqarneq, ilaatigut autisme-mik aamma Aspergers Syndrom-imik ilaqartartoq atugaanerpaanut pingajuuvoq, nappaat taanna katillugit 196-init atugaasutut nalunaarsorneqarsimavoq.

6. 2 Kommunini

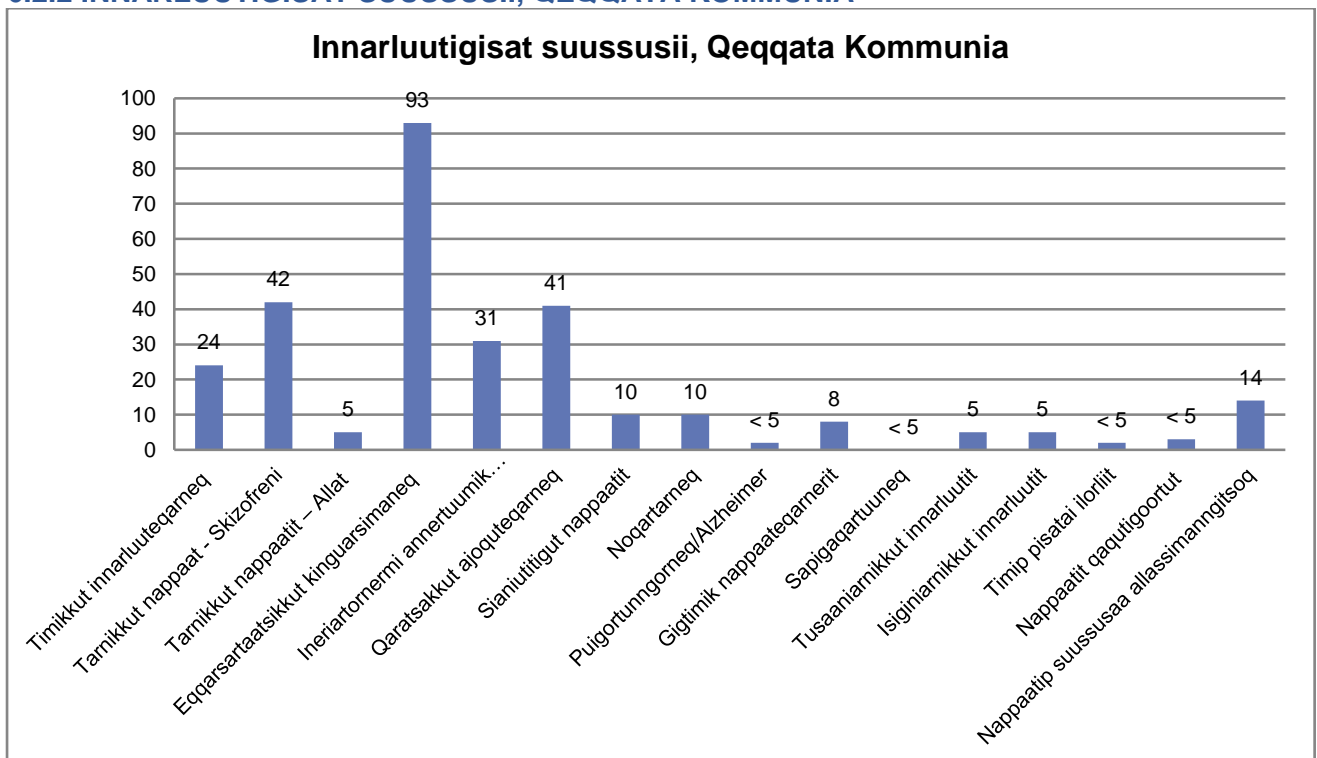
Diagrammini tulliuuttuni takutinneqarput innarluutigisat suussusii kommuninut ataasiakkaanut immikkoortiterneqarsimaneri.

6.2.1 INNARLUUTIGISAT SUUSSUSII, KOMMUNE KUJALLEQ



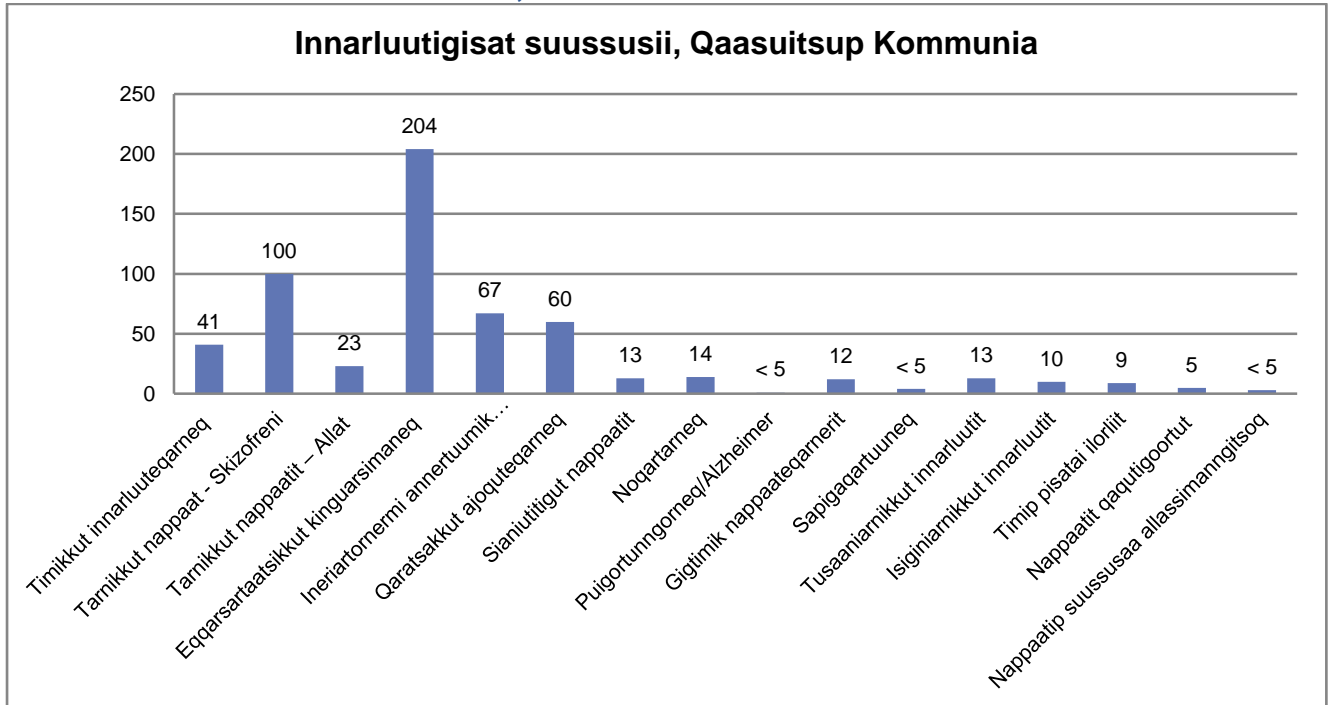
Kommune Kujallermi nunami tamarmisulli ”Tarnikkut nappaat - Skizofreni” kiisalu ”Eqqarsartaatsikkut kinguarsimaneq” atugaanerpaapput. Taakkununga tulliuullugit atugaanerpaapput qaratsakkut ajoquteqarneq timikkullu innarluteqarneq.

6.2.2 INNARLUUTIGISAT SUUSSUSII, QEQQATA KOMMUNIA



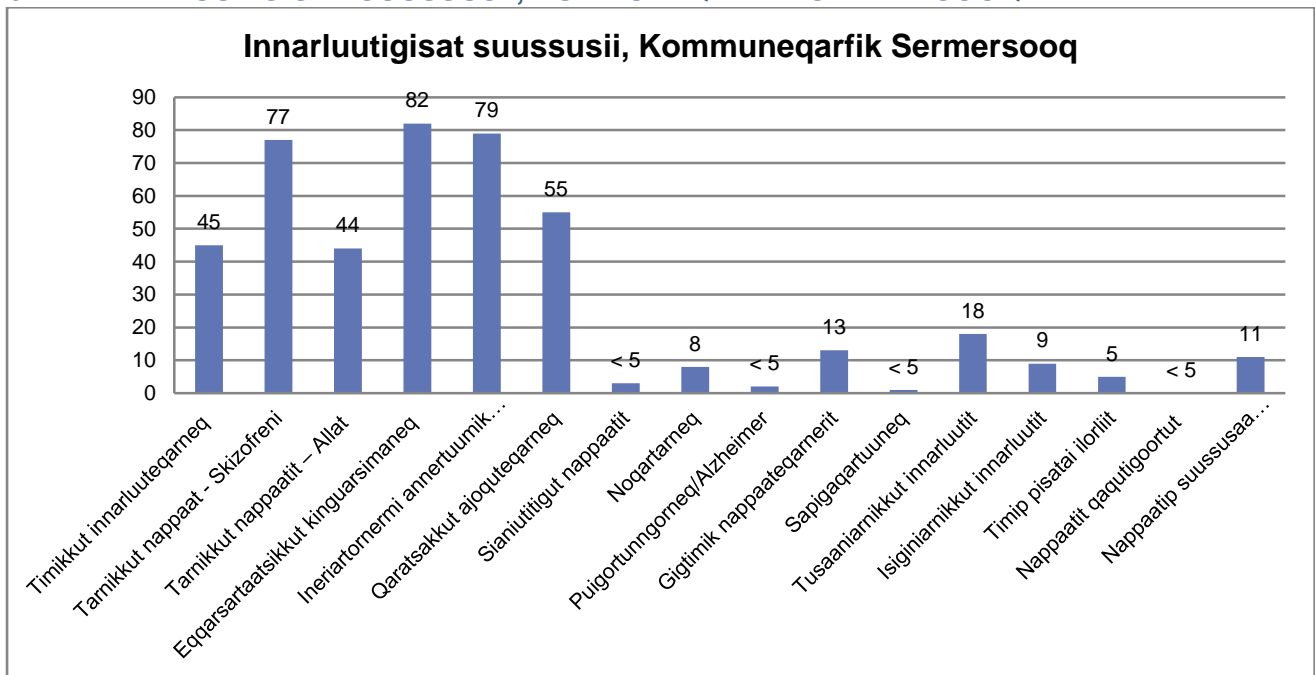
Qeqqata Kommuniani aamma taama isikkoqarpoq. Tassanimi aamma "eqqarsartaatsikkut kinguarsimaneq" aamma "tarnikkut nappaat – skizofreni" atugaanerpaapput. Tulliullutik atugaanerpaallutik qaratsakkut ajoquteqarneq ineriartornermilu annertuumik akornguteqarneq.

6.2.3 INNARLUUTIGISAT SUUSSUSII, QAASUITSUP KOMMUNIA



Qaasuitsup Kommuniani aamma "eqqarsartaatsikkut kinguarsimaneq" aamma "tarnikkut nappaat – skizofreni" atugaanerpaapput. Tulliullutik ineriartornermi annertuumik akornguteqarneq qaratsakkullu ajoquteqarneq.

6.2.4 INNARLUUTIGISAT SUUSSUSII, KOMMUNEQARFIK SERMERSOOQ



Kommuneqarfik Sermersuumi nappaatit immikkoortiterneqarnerat kommunini pingasuusuni allani immikkoortiterisimaneq assigilluinnarpa, assigiinngissutigisatuaraa tassaavoq ”tarnikkut nappaat – skizofreni” atugaanerpaanani aamma atugaanerpaanut tulliunani pingajuattut atugaanerpaamat.

Tamaasa ataatsimut isigalugit oqartoqarsinnaavoq kommunini sisamaasuni nappaatigisat suussusii eqqarsaatigalugit assigiikannersumik immikkoortiterisoqarsimasoq. Tassa kommunini sisamaasuni tamani atugaanerpaapput: eqqarsartaatsikkut kinguarsimaneq, tarnikkut nappaat – skizofreni, ineriartornermi annertuumik akornquteqarneq qaratsakkullu ajoquteqarneq.

7. KISITSISITIGUT PAASISSUTISSAT PILLUGIT INAARUTAASUMIK OQAASEQAATIT

Naatsorsuisimaneq qulaani pineqartut taakkunanngalu kisitsinermut tunngatillugu unammilligassat tunngavigalugit pissusissamisoorpoq inaarutaasumik oqaatigissallugu innarluutilinnut tunngatillugu suliassaqaarfimmi kisitsisitigut paasissutissat pitsaanerusut ineriartortinneqarnerunissaat pisariaqartoq. Innarluutilinnut suliassaqaarfik pillugu paasissutissat tutsuiginartut, uppersaatit misissuisimaneq suliassaqaarfiup siunnerfilimmik pitsaanerusumillu suliniuteqarfigineqarnissaanut tunngaviusut ilagaat. Kisitsisitigut paasissutissat pitsaanerulersinneqarnerat Nuna Tamakkerlugu Innarluutilinnut Sullissivimmi, Pissassarfimmi, suliat ingerlanneqarnissaannut kiisalu inuit Innarluutillit illersuisussaata pingaarnertullu kommunini sullissisut ataasiakkaat suliqaarnissaannut iluaqtaassapput.