

## ILANNGUSSAT 3

# Pinngortitamut tunngatillugu Polynyap kangisissuata imaata pingaassusaa, NE Kalaallit Nunaat, Januaari 2011

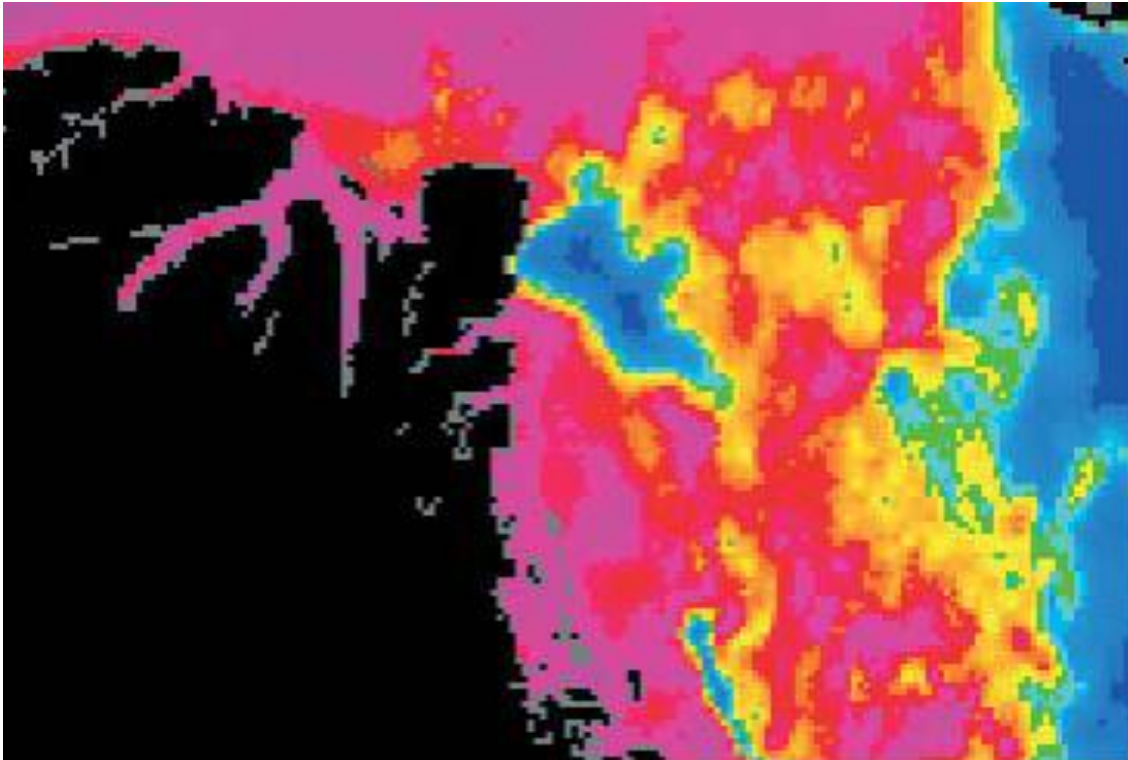
### **Ilisarititsineq**

Imartap avannaata kangisissua (NEW) tassaavoq Kalaallit Nunaata sineriaata avannarpasissuata kangiani Polynya (Iluseq 1). Polynya tassaavoq imartaq ammaannartoq sikunik avasersimaneqartoq ukiut tamaasa piffissaq piffillu taanna atorlugit sikujuartoq. NEW naliginnaasumik Aprilimi ammariarluni Septembarimi matoqqittarpoq, ukiullu ingerlanerani sikueriarluni sikut immami saavissaallutik siaruartilersarlutik

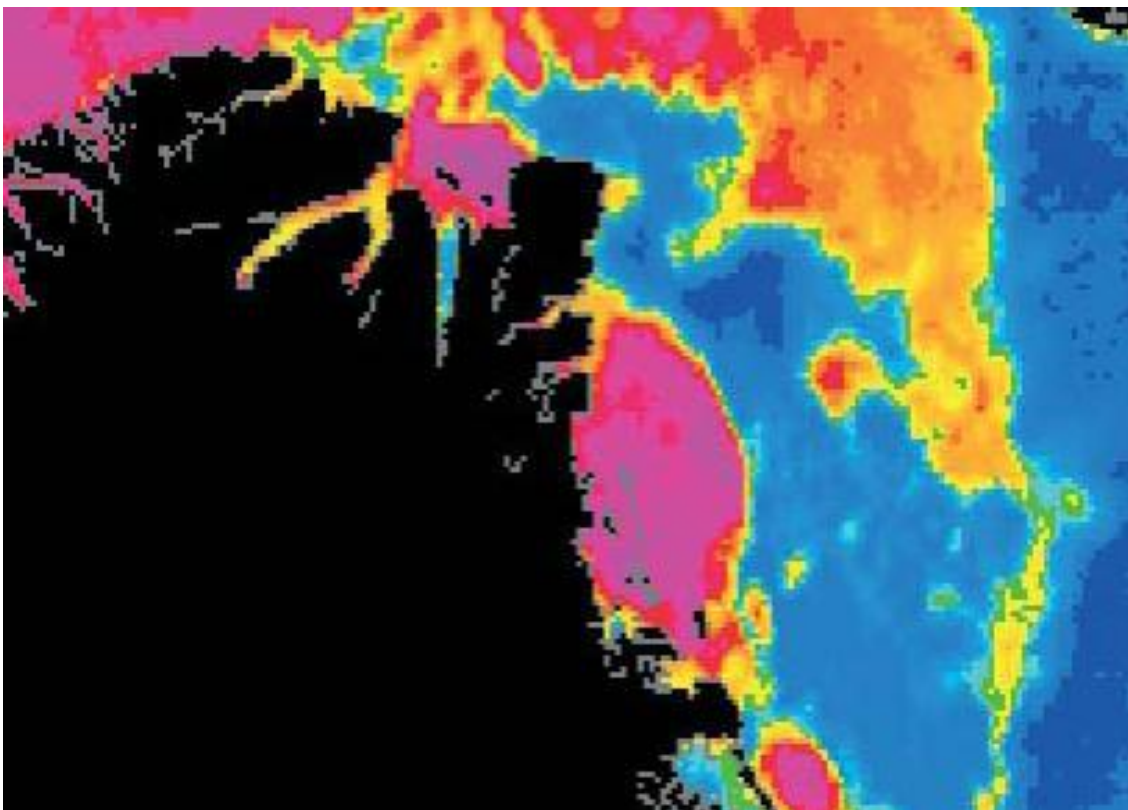
NEW-ip isorartussusaa ukiumiit ukiumut nikerarpoq. Upernaakkut avannaatungaani inissisimamera 81° N, 11° W kujammullu Henrik Krøyer Holmep tungaanut qeqertat pingasut inissisimaffiitut 80° 38' N; 13° 43' W (Iluseq 2). Aasami aalajangersimasumik killilersugaasimaneq ajorput Kalaallit Nunaata sineriaata avannaata kangisissuanut tungaanut isorartutiginerulersimasarlutik.



**Iluseq 1.** NEW-ip sumiiffia. Ukiut ingerlanerini ukiullu akorngini imartat allanngorarneri ( Aastrup & Boertmann 2009).



**Iluseq 2.** 2008-mi Maajip 26-iani Kalaallit Nunaata avannaata kangisissuni sikup inissisimanagera. NEW-ip imartaa assip qeqqata missaani tungujortumik qalipaaserneqarsimavoq. Aappaluttup illallu sikup annerpaaffia takutippaat, uanilu sungaartup qorsuullu sikup annikinnerpaaffia takutillugu (Boertmann & Nielsen 2010).



**Iluseq 3.** Kalaallit Nunaata kangisissuanisikusarnerup nalunaarsornera Juulip 26-ni 2008 ( Boertmann & Nielsen 2010).

### **Sooq NEW timmissat immamilu miluumasut uumassusannut pingaaruteqarpa?**

Polynyap imartaani illersuigaalluarsinnaanerit tammatsaaliornissaanut atatillugu nunasiornermut pingaaruteqarluinnarpoq. NEW-imi taamaallaat timmissat miluumasullu sukumiisumik misissorneqarsimapput, tamassumalu takutippaa timmissat NEW-imi ernumanaateqanngitsumik nerlersarsinnaasut taamaammallu immap sikuunnginnissaa aamma pingaaruteqarluni. NE-mi sinerissap ilarujussuaq Juunimi suli sikuusarmat innani ulluliornissat ajornarnejq ajorput. Immat ammanerat sikuunnginnerallu NEW-imi ukioq naallugu aarrit najuussinnaangortittarpaat. Maajimi Juunimilu imartat annertunerpaartaat sikuersimaleraangata miluumasut allat ilaatigut qilalugaasut takkussuutilertarput. Maanna NEW-imi imartap ammasuunera pinngortitamik nunallu pissusaanik suliaqarnermi pingaartitsinermigut kisimiinnersoq oqaatigineqarsinnaananilu ilimaneqanngikkallarpoq

### **NEW-imi immami miluumasut**

Aarrit, nannut ussuillu ukioq kaajallallugu NEW-imi piusarput, upernassaleraangallu uumasut miluumasut allat tikiussuutilersarlutik. Quppernemi tulliuuttunii NEW-ip uumasunut pingaassusaata takussutissaliorfigera allaaserineqarsimavoq

#### Nannut *Ursus maritimus*

NEW nannunut nerlersarfigissallugu piaqqiorfigissallugulu pingaaruteqarluinnarpoq (Aastrup & Boertmann 2009). Piaqqiorfiit allallit sinerissamik nanissaasarput, nannullu naliginaasumik puisinik sikumiittunik uumassuteqartarlutik, tamatigut sinerissap sissallu qanittuaniittunik. (Iluseq 4). NEWi Juulip Aggustusillu akornanni sikueraangat sinaani nannut arlallit nanissaasarput ilaallu NEW-imut atareersimarpasittarlutik. (Boertmann et al. 2009, Boertmann & Nielsen 2010).



**Iluseq 4** Nannut NEW-imi sumiiffiisa nalunaarsorsiat. Uani takutinneqarpoq arnavissat piaqqisartut sumiikkajuttarnerat. (Aastrup & Boertmann 2009).

### Aaveq *Odonenus rosmarus*

NEW Kalaallit Nunaata kangiani aarrinit najorneqarnerpaaput taaneqarsinnaavoq. 2008-mi Juunip 3-4-ni aarrit 104-t kisinneqarsimapput taakkunani arnavissat piaqqisartut aamma ilanngunneqarsimallutik (Boertman et al. 2009). Uumasut amerlassusaat 470-inissaa naatsorsuutigineqarsimavoq tamannali eqquuttut oqaatigineqarsinnaanngilaq misissuinerit ikitsuinnaat tunngavigalugit naliliineq peqqutaalluni (Aastrup & Boertmann 2009). Tamatiguunerusoq aarrit sissamit sikullu qaavini eqqissisimaartillugit alaatsinaanneqartarput (Iluseq 5). 2008-mi 2009-mi misissuinerup ingerlanerani Juulip naanerata missaani amerlanngitsuinnaat takuneqartarsimapput, tamannalu aarrit aasaqqaarnerani sikuersimalernerani piunerusarnerannik takutitsivoq. Ukiut sisamat ingerlanerini satellitsit atorlugit nakkutilliinerit nakutippaat ukiuunerani pissiffap annerpaartaa NEW-miiffigeriarlugu aasaarnerani kujavartilersartut Dove Bay-p nalaanut (ca. 76° to 77° N) (Born et al. 2005). Maannalu oqaatigineqarsinnaavoq aariit NEW-mi ukiisarnerat satellitsinit uppersarneqarpoq. (Born & Knutsen 1992).



**Figure 5.** Kalaallit nunaata sineriaaata avannaata kangiani aarrit sumiiffiginerusartagaat. Tungujuartunik nalunaaqutsersimasut amerlanerpaaffigisartagaannik takutitsipput. Piffik aammaluttumik nalunaarsorneqarsimasoq nerlersarniarnissumut pingaaruteqarfiuvoq sulummit arnavissanut piaqqisartunut (Aastrup & Boertmann 2009).

### Ussuk *Erignathus barbatus*

Ussuk NEW-ip qanittuani naliginnaanerpaatut siaruarsimanerpaatullu taaneqarsinnaavoq, ukiorli kaajallallugu NEW-imiittarnersut ilisimaneqanngilaq.

2008-mi Juunip aallartisimalernerani ussui amerlanngitsut alaatsinaanneqarsimapput 2008-mili 2009-milu Juulillu naanerani kisisaasuinnaat NEW-imi immiunneqarsinnaasimallutik. (Boertmann et al. 2009, Boertmann & Nielsen 2010). Tamanna misissuinerimi naliliinermut allamut illuatungiliuttuuvoq uani takutinneqarmt ukioq naallugu NEW-imi piuneq ajortoq. (Kristensen & Kristensen 1993).

### Natseq *Phoca hispida*

Natseq NEW-imi miluumasuni naliginnaanerpaatut inissisimatinneqarpoq, ukiorlu naallugu NEW-imiittarsorineqarluni

### Qilalugaq *Monodon monoceros*

Qilalukkat NEW-imiittut pillugit ilisimasat annertugisassaangillat, paasissutissalli pigeriikkat takutippaat Maajip Juunillu akornganni NEW-imi naliginnaanerpaasartut. (Iluseq 6). 2008-mi silaannakkut kisitsinermi missingersorlugu qilalukkat 32-it sikup sinaata avataani alaatsinaanneqarsimapput, (Boertmann et al. 2009) 2008-mili 2009-milu Juulip naanerata nalaani misissuinermi polynya tamakkerlugu kisissaasuiinnaat alaatsinaanneqarsimallutik. (Boertmann et al. 2009) (Boertmann & Nielsen 2010). Erseqqissaatigineqassaaarli paasisat misissuinerillu uani takutinneqartut misissuinermut allamut (qilalukkat 200 missaaniittut nanineqarlutik) utaqqiisaasumik atugassiaasut takutinneqarmata.

Kalaallit Nunaata Kitaani Canadallu avannaani qilalukkat amerlassusaannut atatillugu misissuinerit allat takutippaat qilalukkat issittumi siku apeqqutaatillugu ukiup affakkaartumik kaaviiarlutik ingerlaartarnerat. (Laidre & Heide-Jørgensen 2005). Ukiukkat qilalukkat sikuunngiffiusumiikkajunnerusarput imarpinnut qanittumiinnerusarlutik, aasariartuleraangalli Juuli-miit Septembarimut illummut sinerissap sinaanut qanillattulersarlutik. (Dietz et al. 2008). Sooq aasaanerani qilalukkat illummut sinerissap qanittuanut appakaattarnerisut ilisimaneqanngilaq. Kalaallit Nunaata kitaani qilalukkat aasaanerani nerlersartorsuunngillat, upernaakkullu piaqqiornerit pinerusarmata aasaanerani piaqqiortarnerat ilisimaneqarani. (Laidre et al- 2006). Kalaallit Nunaata kitaana Canadallu avasissuani aasakkut avissaartitersimasarnerat aarlunnit akornuteqarnermik peqquteqarsorineqarpoq. NEW-imi qilalukkat taamatutaaq ukiukkat aasakkullu uumaaseqarnerisut ilisimaneqanngilaq, maannamulli misissuinerit inernerisimasata taamaassinnaanera takutippaat.



**Figure 6.** Maajimiit Aggustusimut qilalukkat sumiiffigikkajutaat (Aastrup & Boertmann 2009).

### Arficik *Balaena mysticetus*

Arfiviit Kalaallit Nunaata kangiani upernaakkut aasakkullu qaqtigoortuunerat ilisimaneqartoq misissuinerit kisisaasut ersersippaat. Taamaakkaluartorli arfiviup misissuataarneqarnera alaatsinaanneqarneralu 1980-miit annertuseriarsimavoq, naak qaqtigoortuugaluaqisoq (Gilg & Born 2005, Wiig et al. 2008). Misissuinerit kingulliit ersersippaat ilimagineqartumiit Arfiviit amerlanerunerat imaluunniit amerleriarsimanagerat, soorlu assersuutigalugu 2009-mi Aggustusip qeqqani NEW-imi 14-it takuneqarsimasut 2008-milu arnaviaq piaqqisartoq NEW-ip kujasissuani sikup sinaani 78° 41' N, 16° 26' W takuneqarsimalluni (Boertmann & Nielsen 2010). Tamannali ukiuni qulikkaarutuni kingullerni misissuinerit aapaannarivaat (Boertmann & Nielsen 2010).

### **Timmissat NEW-mut atasut**

Timmissat suussutsit arlallit akuttoqatigiisumik NEWimukartartut ilisimaneqarpoq. Siullermit immap nerleri sinerissap qanittuani NEW-ip ilaani qaammartit Maajimi Juunimilu piusarput, sinerissallu nunataani kinguaassiortarlutik. Aappaattut timmissat NEW-ip sineriaata nunataani innani manniliortartut Henrik Krøyer Holmellu qanittuani aamma piusartut, polynyallu qanittuani aalisakkanik immallu tappiorarnartuinik nerisaqatuusut. Nalunaarusiami quppernerni tulliuuttuni immap timmiaanut aalajangersimasunut NEW-ip pingaaqutai allaaserineqarsimapput.

### Malamuk/Qaqulluk *Fulmarus glacialis*

Qaqulluk NEW-ip sineriaani timmiarpaat inaanni arfinilinni manniliortarpoq (Falk et al. 1997). 1990-kkut aallartisimalernerani timmissat manniliortut apparit 1500-nik amerlassuseqarneri naatsorsuutigineqarsimapput (Falk & Møller 1995). Qaqulluit piaqqiortut saniatigut piaqqiunngitsut arlallit timmiarpaat inaannut atapputtaaq taamaattumillu qaqulluit kisinneqarnerani katillugit 5100 amerlassuseqartutut nalunaarsorneqarsimallutik (Falk et al. 1997). Qaqulluit timmiarpaat inaannit Aprilip Maajillu ajornanni tikiussimalersarput ukiassalerlunilu qerinnarsinngilaarnerani Septembarimi aallaqqittarlutik (Falk et al. 1997). 1993-imi NEW-imi qaqulluit misissorneqarnerannit nerlersarniarnerannik ajornartorsiornerit ersarissimapput, ilaatigut napparsimaneq qaammartini pingasuni atuuttartoq ujaajaanerlu peqqutaallutik piaqqat nalinnaasumiit siusinnerusukkut qimataasarnierannik kinguneqartumik. Timmissat ataatsimuunnginnerisa ersersippaat nerliutissanik amigaaqartilluni pissarsiornerup erloqinassusaa najoqqutaralugu angalaneq annertusoq (Falk & Møller 1997). Piaqqiornerulli nalaani qaulluit polynya tamakkerlugu timmiarpaat inaanni ataatsimoortut takussaasimapput. (Falk et al. 1997). 2008-mi 2009-milu uumasunit kisitsinerittaaq takutippaat qaqulluit eqimattakkaarlutik ataatsimoornerat (Boertmann et al. 2009, Boertmann & Nielsen 2010).

### Miteq *Somateria mollissima*

Mitit aprilip kingusissuani Maajillu aallartilaarniarnerani NEWimut tikiuttarpoq, ataatsimoorlutillu sinerissami immap ikkannersaani naapeqqaartarlutik (Iluseq 7) 2008-mi Maajip Juunillu missaani mitit 4600-t kisinneqarsimapput (Boertamn et al. 2009). Juunimi avissaartitsilersarput sinerissallu nunataani manniliortitilersarlutik, Juulimilu eqimattani 100 missaaniittut sinerissap avataani alaatsinaanneqarsimallutik. 2008-mi 2009-milu mitit nalunaarsorneqarsimasut silaannakkut assiliinermi nalunaarsorneqarsimapput amerlanerpaartaallu arniviaasimallunik piaqqisartut immaqaluunniit angutivissat. (Boertmann et al. 2009, Boertmann & Nielsen 2010) Aggustusip Septembarillu ingerlanerani mitit NEW-imit aallarlutik kujavartilersarput, tamatigullu sinerissamut qanitsillugit nassaassaanatik.



**Iluseq 7.** Aappaluttumik nalunaarsorsimasup mitit NEW-imi sumiiffigisartagaasa pingaarnersaat takutinneqarpoq, tungujortumillu nalunaarsorneqarsimasut piaqqiorfiit pingaarnersaannik ersersitsisuullutik. (Aastrup & Boertmann 2009).

### Qingalik *Somateria spectabilis*

Qingalik Aprilimi Maajillu missaani NEWimut tikiuttarput. Nerlerit NEW sineriaa sinerlugu eqimattakkarlutik tikiuttut ilaatigut mitinik peqateqarlutik tikiuttarput, soorlu 2008-mi Maaji-Juunimi qingallit 1500 sinnerlugit amerlassusillit NEW-ip sineriaani alaatsinaanneqarsimasut (Boertmann et al. 2009). Juunimi Juulimut nerlerit piaqqiortarfimminnut ilorpartilersarput. Nerlerit manniliortut alaatsinaanneqartarneri akuttuoout ikitsuinnaallu 1993-mi, 2008-mi aammalu 2009-mi assiliissutikkut kisistsinermi immiunneqarsimallutik. (Boertmann et al. 2009, Boertmann & Nielsen 2010).



**Iluseq 8.** Upernaakkut qingallit NEW-imi sumiiffiisa nalunaarsorneqarnerat ( Aastrup & Boertmann 2009).

#### Naajavaarsuk *Pagophila eburnea*

Kalaallit Nunaanni Naajavaarsuit issittup naajaasa timmiarpaat inaat isorartunerpaaq Henrik Krøyer Holmemi inissisimavoq (Boertmann et al. 2009) tassani 100-300 akornanni aappariit kinguaassioartarlutik (Aastrup & Boertmann 2009). 2009-mi naajavaarsuit aappariit 135 piaqqisartut alaatsinaanneqarsimapput Henrik Krøyer Holmemili piaqqiortunik nassaassaartoqarsimanani (Boertmann & Nielsen 2010). 2008-mi 2009-milu Juulimi piaqqiorfiit avataanni Naajavaarsuit immartap avannaata kangiani kisserasut sikup sinaani assiliissummik kisitsinermi takuneqarsimapput. Piffissaq manniliortarfiat Juunip qeqqaniit Juulip aallartinnerani pisarsorineqarpoq (Falk et al. 1997). Misissuinerit kingulliit takutippaat inersimasut manniliorsimatillugtit ivareernermi kingornar 400km tikillugu ungasitsigisumut nerlersaatissarsioartartut (Gilg et al. 2008). Aggustusip ingerlanerani Naajavaarsuit ilaat Kalaallit Nunaannit Svalbardip tungaanut aallakaalersarput (Gilg et al. 2008).

#### Naajannguaq *Rhodostethia rosea*

NEW-imi Henrik Krøyer Holmemilu naajannguit manniliortarfii amerlanngitsut nassaarineqarsimapput (Egevang & Boertmann 2008). Naajannguit manniliortuunngitsut naliginnaasumik upernassalernerani aasaanerani NEW-imi nanissaasarput (Egevang & Boertmann 2008).

#### Taateraarnaq *Larus sabini*

Taateraarnaq Henrik Krøyer Holmemi manniliukkajunnerusarpoq, manniliortuunngitsullu NEW-imi aasakkut aamma nanissaasarlutik.

Henrik Krøyer Holmemi Manniliortartut ukiumiit ukimut amerlassusaat nikerartutut ipput. 1985-mi misissuinermi aappariit 50-t nalunaarsorneqarsimapput, 1992-mili nalunaarsorneqarsimasut



minnerpaamik 100-llutik (Falk et al. 1997). 2008-mi Juunimi NEW-imi alaatsinaanneqarsimasut 100-t arlaqartut nalunaarsorneqarsimapput, ukiullu naalernerani nalunaarsorneqarsimasur 1200-t anarticap Amdrup landimi NEW-ip kujasissuani piaqqisartut nalunaarsorneqarsimallutik (Boertmann & Nielsen 2010). Timmiaq piffissaq sivikitsup iluani sinerissamut qanittartuunera erseqqissaatigineqarpoq (Falk et al. 1997)

#### Taateraaq *Rissa tridactyla*

Taateraanut timmiarpaat inaat NEW-imi Malamukfjeldimiippoq, 1993-milu taateraat 733-it nalunaarsorneqarsimallutik (Falk et al. 1995). Taateraat manniliungitsut ilanngullugit 2000 missaaniittut NEW-imi aasakkut nalunaarsorneqarsimapput (Falk & Møller 1995). Taateraat naloginnaasumik piaqqiortillutik ivareernermi kingorna manniliorfimmi ungasinngisaani nerliutissarsiortarput, amerlanerpaartaallu sikup sinaani qanittuani inimi ungasinngisaani ataatsimoortarlutik (Falk et al. 1997). 1993-mi taateraat alaatsinaanneqarsimasut NEW-ip annertunerpaartaaffianiissimapput amerlanatilli. 2008-mittaaq Maajip Aggustusillu akornanni NEW-ip avataani assiliissummik kisitsinermi taateraat amerlanngitsut immiunneqarsimapput (Boertmann et al. 2009). Taamaakkaluartorli 2009-mi Juulimi NEW-ip sineriaata qanittuani nassaassaartoqarsimanani (Boertmann & Nielsen 2010).

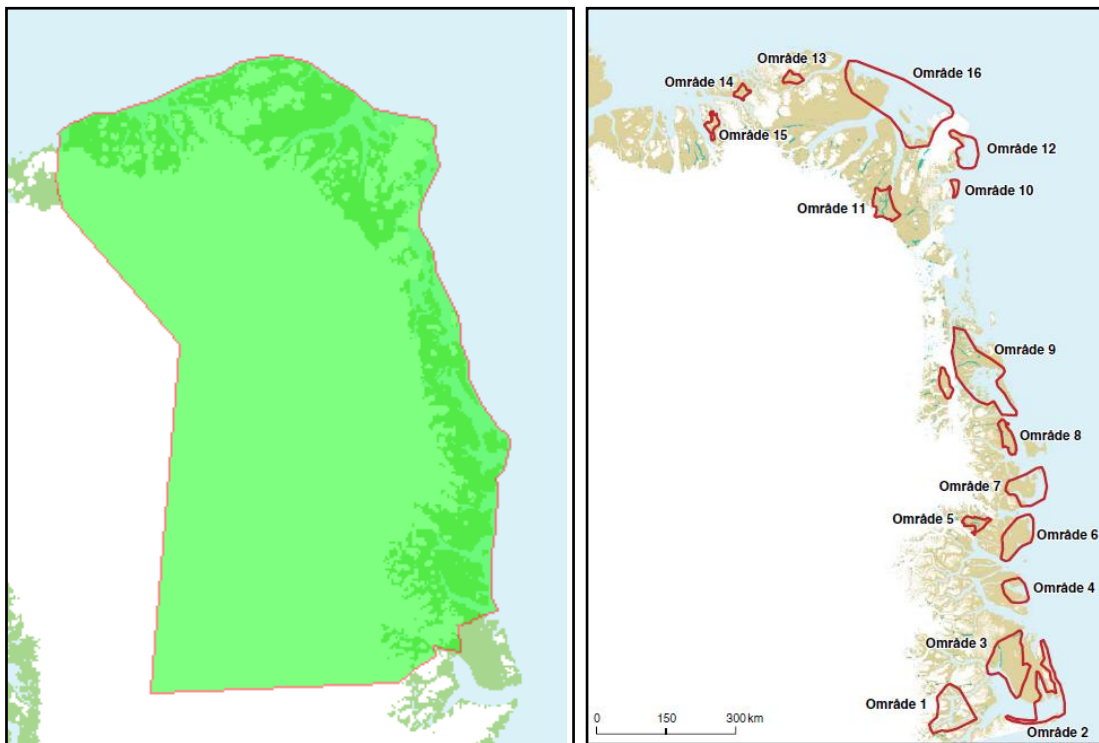
#### Imeqqutaalaq *Sterna paradisaea*

Imeqqutaalaq Henrik Krøyer Holmemi NEW-imilu piffiit ilaanni manniliortarpoq, piaqqiortulli amerlassusaat ilisimaneqanngilaq naatsorsuutigineqarlunili timmissat 1000-t missaanniissasoq (Falk et al. 1997). Imeqqutaallat Juunip aallartilaarnerani NEW-mut tikiuttarput Juulillu aallartinnerani manniliortutik aallartittarlutik (Falk et al. 1997), uani 2008 Juunip 3-ani imeqqutaallat pingasut takuneqarsimapput (Boertmann et al. 2009). 2009-mi Juulip naajartornerani imeqqutaallat 270-it NEW sineriaata qanittuani assiliissutikkitt kisitsinermi immiunneqarsimapput (Boertmann & Nielsen 2010). Imeqqutaallat naloginnaasumik aalisagartortuumasupput 20km pallillugit iniminniit ungasissusilimmut nerlersarniartarlutik (Egevang & Boertmann 2003). Imeqqutaallat Aggustusip Septembarillu ingerlanerani Kalaallit Nunaata kangisissua qimattarpaat (Egevang & Boertmann 2003).

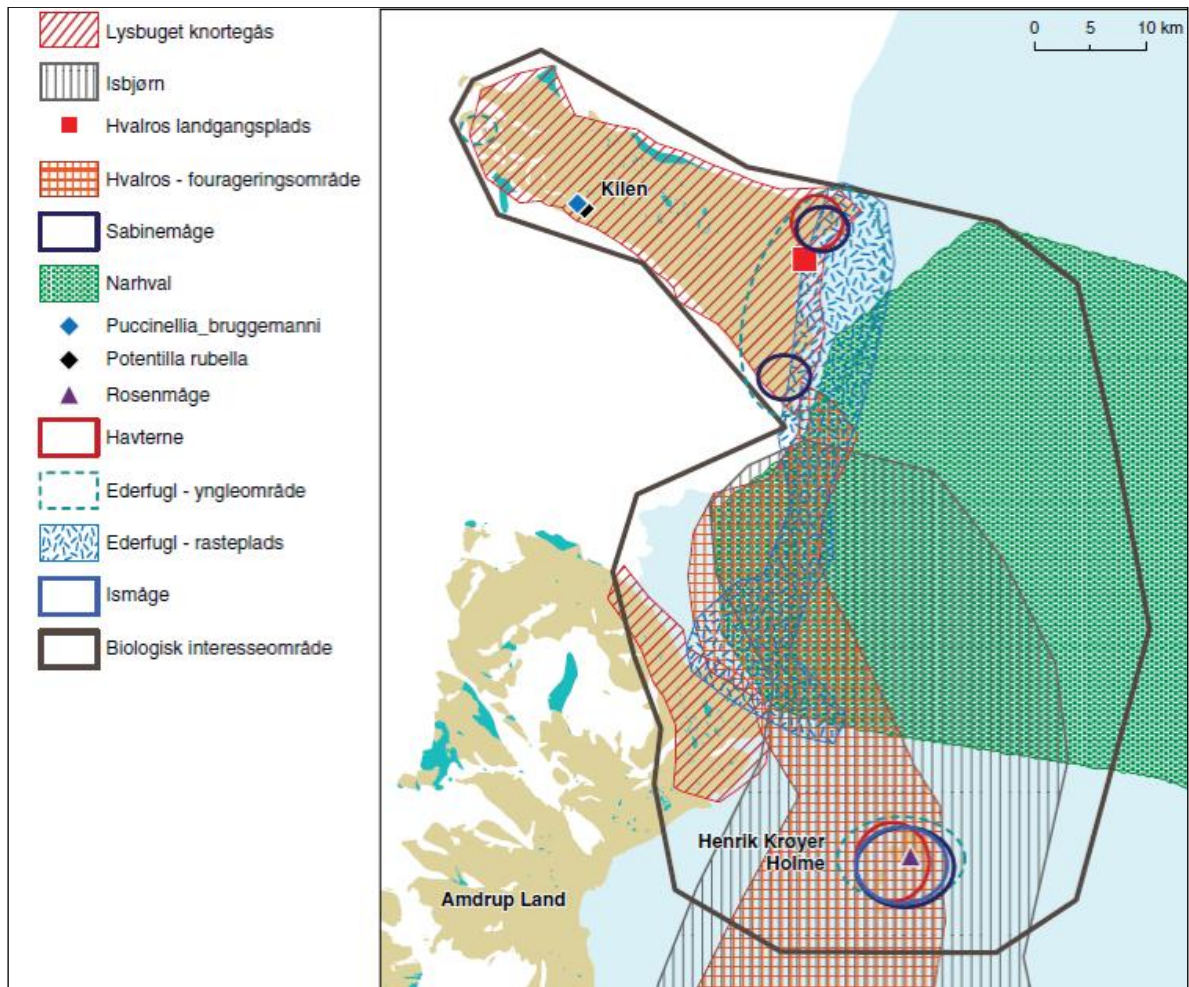
## NEW-ip illersorniarnera

NEW Uumasut naasullu illersorniarneqarnerannut piffik eqqissimatitaq normu 12-mut ilaavoq. (Immikkoortoq 12) Kalaalit Nunaata avannaata kangiani National Parkimi (Iluseq 9). Uumasut naasullu illersorniarneqarnerannut piffik immami uumasut naasullu innimigisaasut inissisimaffigaattaaq. Iluse 10 takuuk.

National Parkimi naasut uumasullu piffii illersugaasut 15-t eqqaassanngikkaanni, sikup sinaa Germania landip (Ile de France) NEWillu akornanniittoq immami miluumasunut pingaaruteqarluinnartoq Boertmannimit Nielsenimillu (2010) ilisaritinneqaqqammerpoq. Tamatuma nalaa aasakkut sikuujuartartutut ilisimaneqarpoq 2009-milu qilalukkat minnerunngitsumillu arfivik piaqqisartoq (qaammatinik pingasunik utoqqaassusilimmik) takuneqarsimapput) (Boertmann & Nielsen 2010).

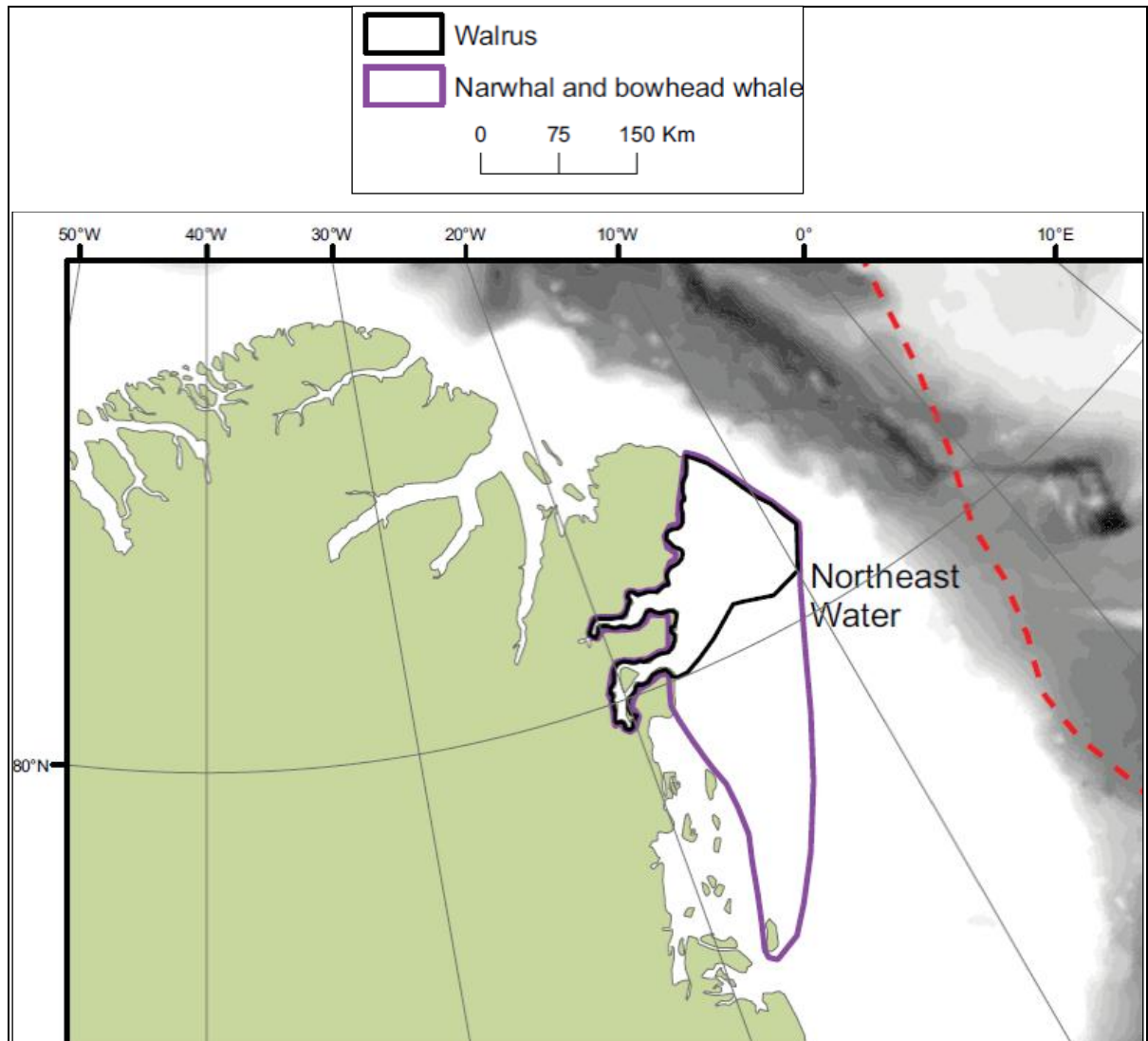


**Iluseq 9.** The National Park Kalaallit Nunaata avannaata kangisissuani (saamimmut) nunallu eqqissimatitat normu 15-at "Område 12" (Area 12) NEW-imit ilapertorneqarsimavoq (Aastrup & Boertmann 2009).



**Iluseq 10.** Naasut uumasullu piffik eqqissimatitaaffiat (Pinngortitalerinermi pingaartitaq) normu 12 of the national park suussutsit aalajangersimasut sumiiffii aalajangersimasut. Immami uumasut eqqissimatitaasuttaaq ukuupput: **Nanoq** (Isbjørn), **Aaveq** (Hvalros), **taateraanaq** (Sabinemåge), **Qilalugaq** (Narhval), **Taateraqq** (Havterne), **Miteq** – staging area (Ederfugl – rasteplass) and **Naajavaarsk** (Ismåge) ( Aastrup & Boertmann 2009).

NERI qanittumi Kalaallit Nunaata imartaani sikoqanngitsumi avatangiisinut sunniutaasinnaasut pillugit maleruagassaq suliffeqarfinnut assigiinngitsunut saqqummiuteqqammerpai (Boertmann et al. 2010). Nalunaarusiami piffiit eqqissimatilluinnakkat immami miluumasunit najorneqartut nalunaarsorneqarsimapput, taakkualu ilagaat imartap avannaata kangisissua aammalu NEW kujataani nunataq annertoq. (Iluseq 10). Piffiit eqqissimatitaasut ilaat uumasunut ataani allassimasunut naatsorsuutigineqarsimapput: qilalukkat, arfiivit aarrillu. NERI-p sullinnerit assigiinngitsut piffimmi avannarpasinnermi aarrit sumiiffiini ukioq kaajallallugu inerteqqutaatippai, qilalukkallu arfiivillu sumiiffiini Juulip aallaqqaataani Septembarip 30-iata tungaanut inerteqqutaatillugit. Assartuussinerit angallannerillu piffiit qanittuiani aammattaq pinaveersaartinneqassapput akuersissummillu aatsaat pisimanermi peqqussutigineqarsinnaallutik. (NERI pers.com).



**Iluseq 11.** Kalaallit Nunaata avanaata kangisissuani illersuiniarnermut piffiit eqqissimatitaasut nalunaarsorneqarneri qilalukkanut, arfivinnut, aarrinullu (Boertmann *et al.* 2010).

**NEW-imi uumasut illersuiniarnermi eqqissimatitaasut nalunaarsorneqarsimanerat**

Immami miluumasut timmissallu uumasut naasullu illersorniarnerni piffimmut eqqissimatitaasut normu 12 (2007) Kalaallit Nunaata uumasunit eqqissimatitanik nalunaarsuiffianiik (Boertman, 2008):

- Navianartorsiortut: Arfivik
- Qajannarlunnartut: Nanoq
- Naajannguaq
- Naajavaarsuk
- Qajannartutut: Aaveq

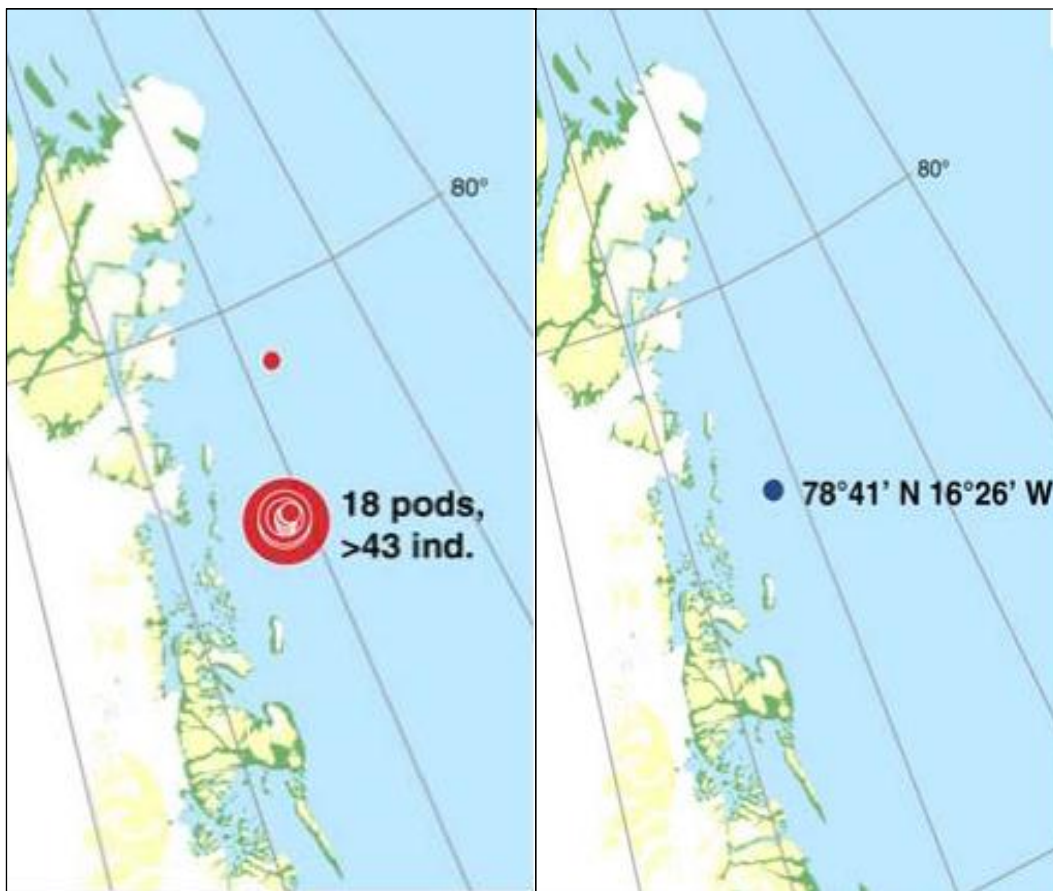
Taateraanaq

Taateraaq

Paasissutissat amigartut Qilalugaq

Ussuk

Uumasut illersorniarnernanut navianartorsiorsinaanerinut nalunaarsuiffik Nunat assigiinngitsut uumasut illersorniarnerat pillugu suliniaqatigiiffiata saqqummiussimavaa International Union for the Conservation of Nature (2001, 2003).



**Iluseq 11.** Qilalukkat sumiitarsiisa annersaa (saamimmut) aamma arfivuo piaqqisartup sumiiffia (talerpik) 2009-nimi Juulimi takuneqarsimasut Germania Landip (Île de France) NEW-llu akornanni ( Boertmann and Nielsen 2010).

## **Juulimi Aggustusimilu immami miluumasut timmissallu NEW-ip sineriaanut atassuserneqarsimasut**

### Immami miluumasut

2009 aammalu 2008-mi Juulip Aggustusillu akornanni assiliilluni immami miluumasunik misissuinermi miluumasut kisissaasut NEW-ip sineriaata avasissuani alaatsinaanneqarsimapput. (Innersuussivimmi – (Boertmann et al. 2009). Suussutsit allat tassa qilalukkat natserillu NEW-imi aggustusip nalaanni nalignnaanerusutut nalunaarsugaapput (Innersuussivik). Ukiunittaaq kingullerni NEW-imi polynyamilu arfiviit amerlasuut alaatsinaanneqarsimanerat nalunaarsorneqarsimapput. Ussuittaaq aamma sikut sinaani nalignnaasimapput nannullu aamma amerlagisassaangitsut polynyap sineriaani alaatsinaanneqarsimallutik.

### Immami timmissat

Timmissat alaatsinaanneqarsimasut nalunaarsorneqarsimasulluunniit NEW-ip qanitaninngaanneersimaspput imaluunniir Henrik Krøyer Holmep qanittuani. Amerlassutsit piaqqiartunik ilapittorneqarput ilaallu eqimattakkuutaarlutik ataatsimoortut alaatsinaanneqarsimallutik ilaatigut nerlerit upernassalernerani sulii manniliulersinnatillu avissaartuutilinnginnerini tapugunneqarsimallutik.

Timmissat akuttoqatigiisumik aasami (Juulimi Aggustusimilu) nalunaarsorneqartartut qaqulluukkajunnerupput manniliortut manniliunngitsullu tamarmik

## Innersuussivik

- Boertmann, D. 2008. Grønlands Rødliste – 2007. Danmarks Miljøundersøgelser, Aarhus Universitet, og Grønlands Hjemmestyre. 156 s.
- Aastrup, P. & Boertmann, D. 2009. Biologiske beskyttelsesområder i nationalparken, Nord og Østgrønland. Danmarks Miljøundersøgelser, Aarhus Universitet. 90 s.
- Boertmann, D., Olsen, K. & Nielsen, R.D. 2009. Seabirds and marine mammals in Northeast Greenland. Aerial surveys in spring and summer 2008. National Environmental Research Institute, Aarhus University, Denmark. 50 pp.
- Boertmann, D. & Nielsen, R.D. 2010. Geese, seabirds and mammals in North and Northeast Greenland. Aerial surveys in summer 2009. National Environmental Research Institute, Aarhus University, Denmark. 66 pp.
- Boertmann, D., Tougaard, J., Johansen, K. & Mosbech, A. 2010. Guidelines to environmental impact assessment of seismic activities in Greenland waters. 2nd edition. National Environmental Research Institute, Aarhus University, Denmark. 42 pp. – NERI Technical Report no. 785.
- Born, E.W. & Knutsen, L.Ø. 1992. Satellite-linked radio tracking of Atlantic walruses (*Odobenus rosmarus rosmarus*) in northeastern Greenland 1989-1991. *Z. Säugetierkd* 57: 275-287.
- Born, E. W.; Acquarone, M.; Knutsen, L. Ø. & Toudal, L. 2005. Homing Behaviour in an Atlantic Walrus (*Odobenus rosmarus rosmarus*). *Aquatic Mammals* 31: 23-33.
- Egevang, C. & Boertmann D. 2003. Havternen i Grønland. Status og undersøgelser 2002. Faglig Rapport fra DMU no. 438.
- Egevang, C. & Boertmann D. 2008. Ross's Gulls (*Rhodostethia rosea*) Breeding in Greenland: A Review, with Special Emphasis on Records from 1979 to 2007. *Arctic* 61: 322 – 328.
- Dietz, R., M. P. Heide-Jørgensen, P. Richard, J. Orr, K. L. Laidre, and H. C. Schmidt. 2008. Movements of narwhals (*Monodon monoceros*) from Admiralty Inlet monitored by satellite telemetry. *Polar Biology* 31:1295-1306.
- Falk, K., Hjort, C., Andreasen, C., Christensen, K.D., Elander, M., Ericson, M., kampp, K., Kristensen, R.M., Møbjerg, N., Møller, S., and Weslawski, J.M. 1997. Seabirds utilizing the Northeast Water polynya. *Journal of Marine Systems* 10: 47-65.
- Falk, K. & Møller, S. 1995. Colonies of Northern Fulmars and Black-legged Kittiwakes Associated with the Northeast Water Polynya, Northeast Greenland. *Arctic* 48: 186-195.
- Falk, K. & Møller, S- 1997. Breeding ecology of the Fulmar *Fulmarus glacialis* and the Kittiwake *Rissa tridactyla* in the high-arctic northeastern Greenland, 1993. *Ibis* 139: 270 – 281.
- Gilg, O. & Erik W. Born, E. W. 2005. Recent sightings of the bowhead whale (*Balaena mysticetus*) in Northeast Greenland and the Greenland Sea. *Polar Biol.* 28: 796–801.

Gilg, O., Sabard, B., Aebischer, D., Hardy, L. & Bernard, F. 2008. Ecopolaris & Sagax expeditions to E & N Greenland 2007. Preliminary field report. GREA, Francheville, 20p.

Kristensen, N.M. & Kristensen, R.M. 1993. Nordøstvandspolynya – ørken eller oase i havet ud for Nordøstgrønland. *Forskning i Grønland, Tusaat* 1/93: 14-20.

Laidre, K. L. and M. P. Heide-Jørgensen. 2005. Winter feeding intensity of narwhals. *Marine Mammal Science* 21(1):45-57.

Laidre, K. L., M. P. Heide-Jørgensen, and J. Orr. 2006. Reactions of narwhals, *Monodon monoceros*, to killer whale, *Orcinus orca*, attacks in the eastern Canadian High Arctic. *Canadian Field-Naturalist* 120:457-465.

Wiig, Ø., Bachmann, L., Berge, J., Janik V. M., Kovacs K. M., Swift R. and Christian Lydersen C. 2008. Surveys of bowhead whales (*Balaena mysticetus*) in the Northeast Atlantic in 2006 and 2008. IWC SC/60/.