

DCE og Grønlands Naturinstituts vurdering af VVM'en

Peter Aastrup, DCE

Ole Geertz-Hansen, GN

Formål med Vurdering af Virkning på Miljøet (VVM)

- Give et retvisende billede af de væsentligste miljøeffekter af et mineprojekt i alle dets faser: anlæg, drift, nedlukning og efter nedlukning
- Præsentere alternativer og tiltag til at undgå eller minimere miljøeffekter
- Give borgere, myndigheder og organisationer mulighed for at komme med forslag eller indsigelser i forbindelse med projektet
- Udgør en vigtig del af beslutningsgrundlaget for de myndigheder der skal give eller afslå en ansøgning om udvindingstilladelse.

DCE og GN's rolle

- Uafhængige videnskabelige rådgivere for EAMRA
- Vurdere om VVM'en behandler alle relevante emner fyldestgørende og korrekt

Derudover bidrage til udformning af tilladelse m.v.

herunder opstilling af relevante miljømæssige krav og vilkår

DCE og GN's rolle hidtil

- DCE/GN høres i forbindelse med udstedelse og fornyelse af efterforskningstilladelser
- DCE/GN har siden 2012 og sammen med Miljøstyrelsen, arbejdet med Hudson og deres konsulenter for at fastlægge indhold og omfang af de nødvendige baselinestudier og af VVM'en
- DCE/GN har diskuteret og kommenteret tre tidligere udkast af VVM'en i 2014

Miljøeffekter af White Mountain projektet - oversigt

- Landskabsforhold
- Påvirkninger af/udledning til vandmiljø
- Udledninger til luft
- Planteliv
- Dyreliv
- Fangst og fiskeri

Miljøeffekter af White Mountain projektet – Landskab

- Påvirket område
- Brud
- Vej
- Havn

Miljøeffekter af White Mountain projektet – Udledninger til luft

- Generelt
- Støv
- Drivhusgasser
- Skadelige luftarter

Miljøeffekter af White Mountain projektet - planteliv

- Planter som føde for dyreliv
- Sjældne planter – orchideer

Miljøeffekter af White Mountain projektet – rensdyr og moskusokser

- Rensdyr
- Moskusokser

Miljøeffekter af White Mountain projektet – Udledninger til vandmiljø

- Tailings-sø
- Elve
- Søer
- Fjord

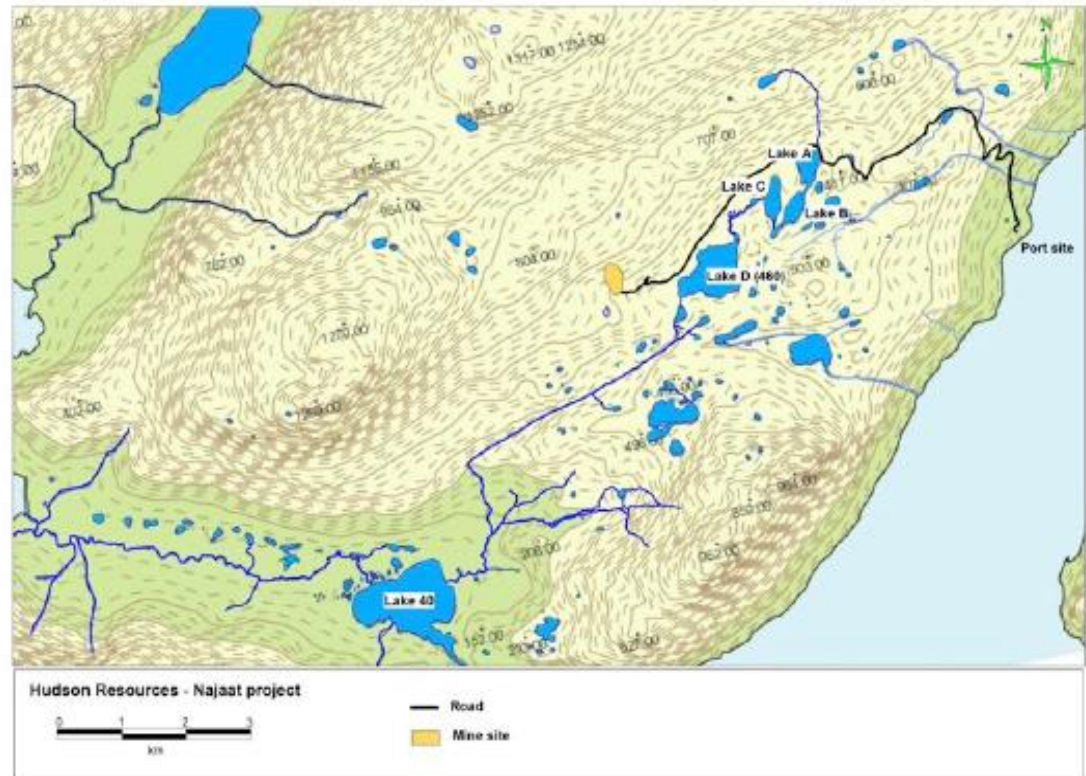


Figure 5.2 - Overview of the terrestrial topography within the project area.

Miljøeffekter af White Mountain projektet - Fjeldørreder

- I søer
- I elve
- I Fjordene

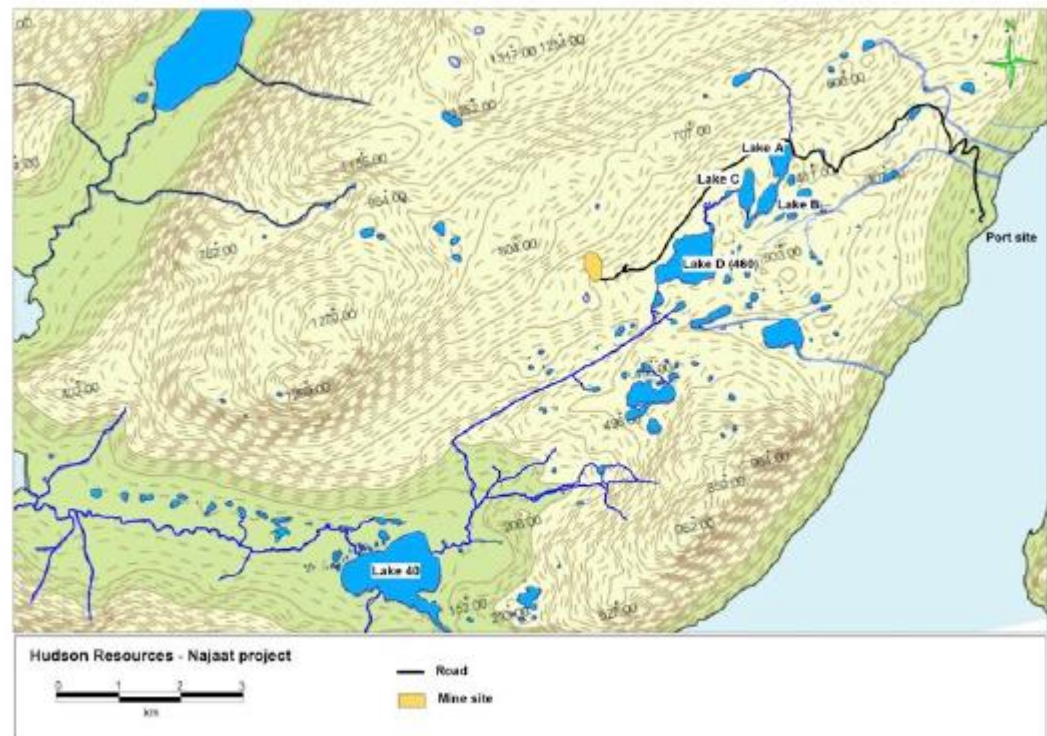


Figure 5.2 - Overview of the terrestrial topography within the project area.

Miljøeffekter af White Mountain projektet - havpattedyr

- Sæler
- Hvaler

Miljøeffekter af White Mountain projektet – Fangst og fiskeri

- Generelt
- Påvirket område - forstyrrelseszone
- Hvor meget benyttes området nu

Miljøforvaltningsplan

– Kun en skitse

- Health and Safety Plan
- Dust Management Plan
- Noise Management Plan
- Tailings Management Plan
- Public Safety Plan
- Waste Management Plan
- Spill Response Plan
- Decommissioning Plan

Overvågningsprogram (Monitering)

- Bygger på baselinestudiet
- Gennem alle faser af projektet

ER VVM'en fyldestgørende og retvisende ?

- Overordnet konklusion

Miljømæssig regulering af White Mountain projektet

- Godkendelse af kemikalier
- Krav til håndtering af affald mv.
- Krav til tailingsdepotet
- Kriterier for vandkvalitet
- Kriterier for luftkvalitet
- Selskabets egenkontrol i mineområdet
- Overvågning i omgivelserne

