

1.2 Greenlandic

Aallaqqaasiut

Hudson Resources Inc. (Hudson) aatsitassanik misissuinermit suliffeqarfiuvoq Canadameersoq Qaqortorsuup Kangiliani (Naajat) Anorthositisiorfissamik (Suliniut) ineriartortitsisoq. Suliniut inissisimavoq Kalaallit Nunaata Kitaata sineriaata qitiani allorniusap sanimukartup 66°33'N (qaasuitsup killeqarfiata missaani) aamma aallorniusap tukimukartup 52°10'W missaani. Inissisimavoq nunanut assigiinngitsunut mittarfiup Kangerlussuup 80 kilometerinik kujataata-kippasissuani aammalu Sisimiut 80 kilometerinik kujataata-kangisissuata missaani, illoqarfik qaninnerpaaq. Hudson-ip 100%-imik soqutigisaraa 95 kvadratkilometer-it misissuinissamut akuersissuteqarfiuvoq. (EL 2002/06).

Hudson-ip siunnersuutigaa piiiaffimmik aamma suliarinnilluni ingerlatsivimmik aallartitsissalluni Naajani pigisami (Takussutissiaq 1.1). Suliniummut ilaapput:

- Aatsitassanik piiiaffik ammasoq;
- Suliaqarfittut sanaartugaq;
- Aqqutit
- Aatsitassiornermi sinnikunut eqqaavissaq
- Umiarsualivik
- Ataqtigiinnermut attaveqaatit aamma Najugaqarfissaq

Hudson-ip pilersaarutigaa ukiumut aatsitassiaq 285.000 tonni piiarneqartassasoq aammalu atortussiaq suliarineqarsimasoq 200.000 tonni nassiunneqartarluni Europamut, Amerika Avannarlermut aamma Asiamut. Atortussiaq E-Class glasfiberiliornermi akussaavoq pingaarneq. Igitassat 85.000 tonsit missaat ukiut tamaasa suliniuteqafimmi isumannaatsumik iginneqartassapput.

Avatangiisinut Sunniutaasinnaasumik Nalilersuinermit (EIA) ilanngullugu Hudson nassiussisimavoq Inuiaqatigiinnut Sunniutissamik Nalilersuinermit (SIA) aamma Misissueqqaarnermik piiiaanissamut akuersissummut qinnuteqaatiminut Kalaallit Nunaanni Naalakkersuisut Aatsitassanut Ikummatissanullu Aqutsisoqarfiannut (MSLA). Iluatsippat, akuersissutip atulersinneqarnera malinneqassaaq 2015-imi siusissumik sanaartornermik. Ingerlatsineq naatsorsuutiineqarpoq 205-ip ukiup affaata aappaani imaluunniit 2016-imi siusissumi aallartissasoq, ukiullu 20-t sinnelugit ingerlalluni. Ingerlatsinerup sivisussusaa taamaallaat killilernerqarpoq aatsitassiassaqaarneranik aamma nunat assigiinngitsut niuerfiisa atortussamik anorthositimik tunisisinnaanerisa attartussusaannik. Maannakkut isumalluutit naammattut aalajangerneqarput minnerpaamik ukiunut 120-inut ingerlatsinermit naammattut.

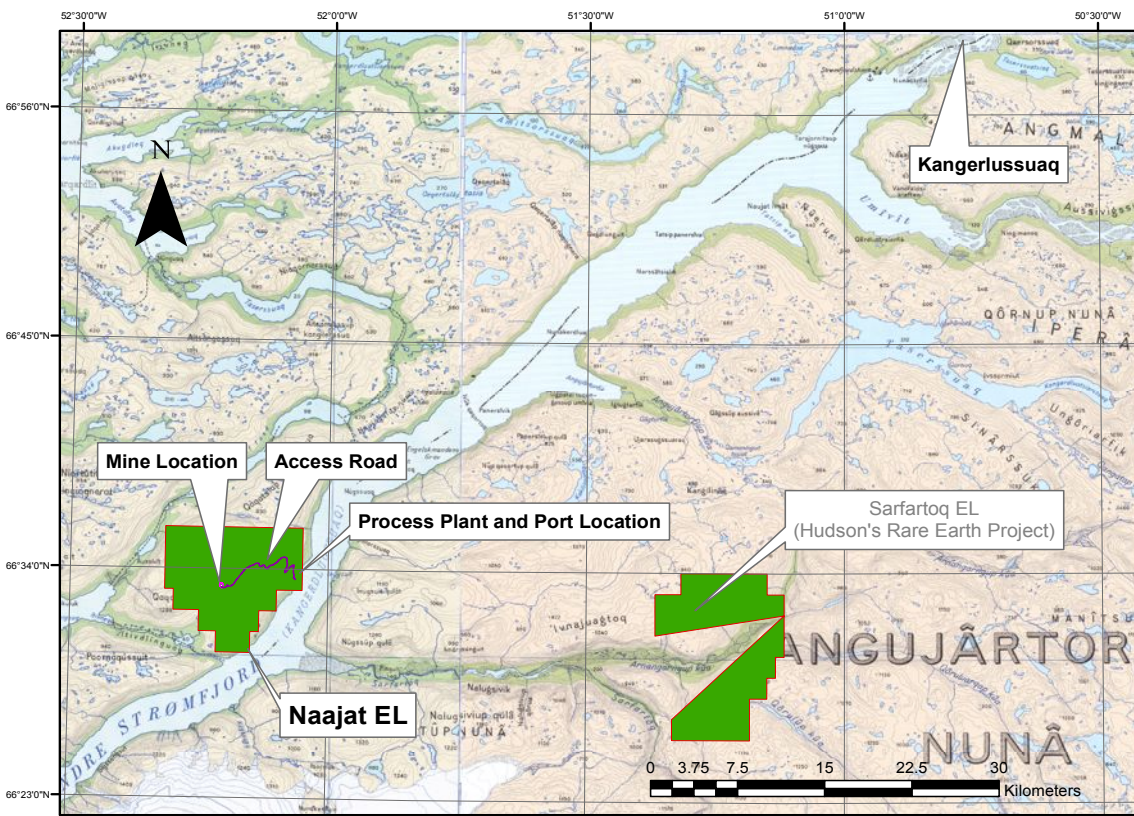
Environmental Impact Assessment (EIA) - White Mountain Anorthosite Mining Project

Avatangiisinut Sunniutaasuinnaasumik Nalilersuineq (EIA) suliaineqarsimavoq Aatsitassanut Ikummatissanullu Autsisoqarfiup (MSLA) pisortatigoortumik najoqqutassaa “Kalaallit Nunaanni Aatsitassanik Piiaanissamut Avatangiisinut Sunniutaasinnaasunik Nalilersuinermit (EIA) Nalunaarusiamik sularinninnermut – Aatsitassanut Ikummatissanullu Pisortaqaqarfiup (BMP) najoqqutassa” malillugit, aappasaanik saqqummiuteqqitaq, Januaari 2011, (BMP, 2011). Imikkoortoq una tassaavoq Avatangiisinut Sunniutaasinnaasunik Nalilersuineruop teknik-itiguunngitsumik eqikkarnertaa (NTS) Avatangiisinut Sunniutaasinnaasunik Nalilersuinermit (EIA) suliaqarnermi ilaasoq.

Suliniut

Qaqortorsuup Kangiliani akuersissuteqarfik isorartussuseqarpoq 95 kvadratkilometerit missaannik. Suliniutip ilai timalik ilaqarput tulliuuttunik: aatsitassarsiorfik, umiarsualivik, aqqusineq, suliffeqarfittut sanaartugaq, sulisunit najugaqarfissaq amma aatitassarsiornermi sinnikunut inissaq.

White Mountain (Naajat EL) Project Location



Takussutissuaq 1.1 - Suliniutip inissisimaffia

Suliniutip aatsitassiaq piiarniarpa paaffimmiit aamasumit Kangerlussuup avannarpassissuani 5 km missaani inissisimasumit. Aatsitassarsiorneq

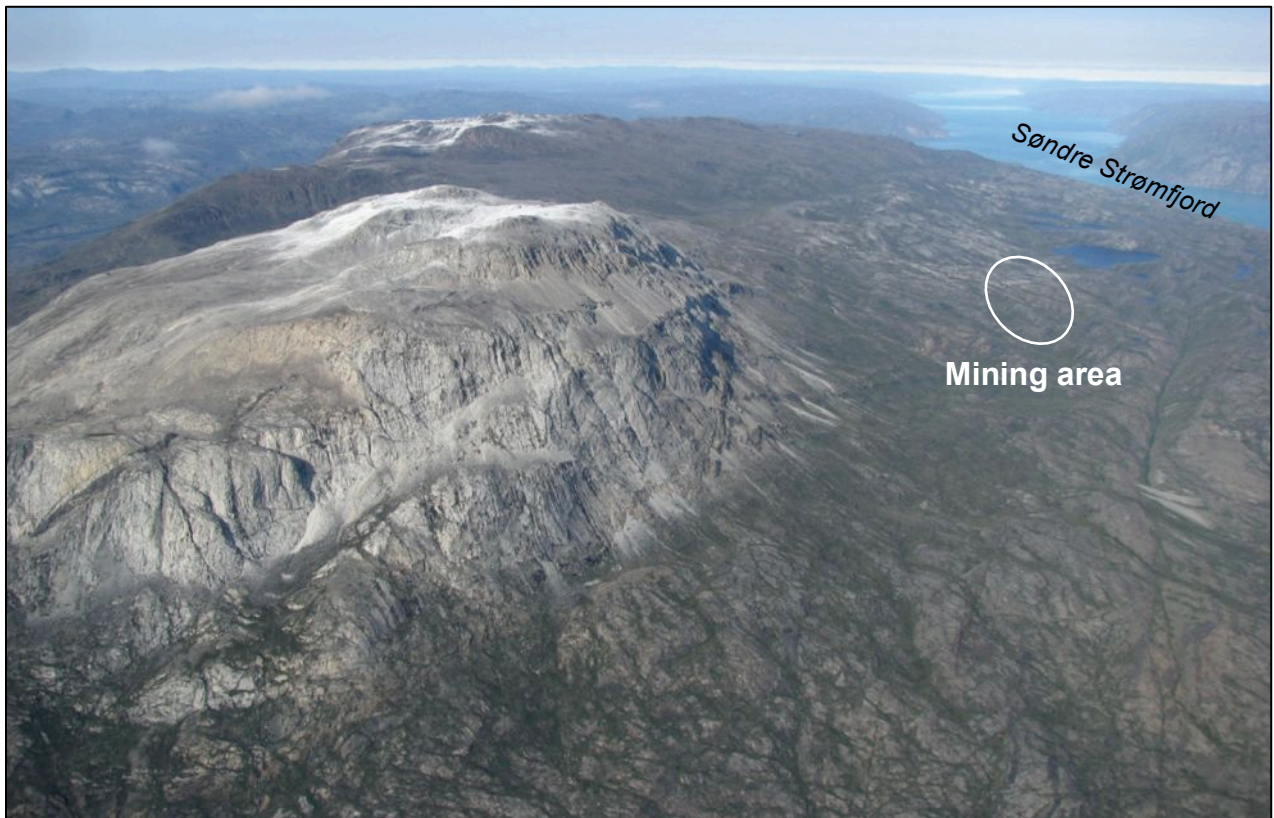
ingerlanneqassaaq qillerinikkut aamma qaatiterinikkut nunap qaavanik nunap qaavanik imaluunniit ujaqqanik piiaanissaq pisaiqaqassanngilaq. Piffissaq tamakkerlugu atorfiit 30-t missaat naatsorsuutigineqarpoq aatsitassarsiorfimmi ingerlatsinermi pisariqatinneqassasut. Paarlagaallutiksulisut marlukkaartut ilanngutereerlugit, inuit 57-it missaat pisariaqartinneqarput, ilagalugit suliassinneqartartunut suliffissat qulit (10). Aatsitassarsiorneq ukiumut qaammatit qulingiluat ingerlanneqartassaaq kisianni suliaqarfittut sanaartugaq ukiumut qaammatit qulit ingerlanneqartassaaq. Hudson.ip anguniagai sulisut minnerpaamil 80%-inik (imaluunniit sulisut 46-it) kalaallinik sulisoqarnissaq. Aatsitassarsiorfiusinnaanera naatsorsuutigineqarpoq ukiut 20-it sinnissagai.



Takussutissuaq 1.2 - Suliniutp inissisimaffia Kalaallit Nunaata Kitaata sineriaani

Qaarsoq aallarnersaataasumik aserorterneqassaaq piiaaffeqarfimmi uniartakkanik oqimaatsunut aqqutissakkut nutaajusukkut 10 km suliaqarfittut sanaartukkamut Kangerlussuup sinaani sananeqartussamut ingerlanneqarnermini. Nutaamik umiarsualiveqafissamik pilersitsisoqassaaq auliaqarfimmut attuumasumik. Umiarsualivik qaarsuuk qaartitamik sananeqassaaq. Qaarsoq umiarsualivimmut aamma aqqutissamut sananermi atorneqartoq granittiuvoq tamaani nalinginnaasoq, naviananngitsuuvoq aamma sulfidinik akoqarani aammalu annikitsuinnarmik saviminertaqarluni. Ilimagineqarpoq umiarsualivik ukiumut qaammatit arfineq-pingasut umiarsuarnik usilersuisassasoq, aamma aallaqqaataaniit decembarimit marsi tikillugu ammasassanani sikoqariataarsinnaanera pissutigalugu.

Suliarinninnerup nalaani aatsitassiap 30 procentiata missaa (ukiumut 85.000 tonsit) iginneqartassapput pissutigalugu kajungerisunik immikkoortiterilluni ingerlatsineq pisariaqarmat aningaasatigut iluanaarniutissamik atortussamik atortussiornermi. Atortussaq iginneqartoq sulfidinik imaluunniit aatsitasssanik oqimaatsunik akoqanngilaq aamma taamaamat seernamik pilersitsisarani aammali isumannaatsumik iginneqarsinnaalluni immap iluanut. Atortussaq taanna iginniarlugu usisaatinik kalinneqartassaaq tasermut aatsitassarsiorfiup umiarsualiviullu akornanni inissimasumut. Taseq inissimavoq taseqarfiup nuuani naggataatigut Itillit Kangerluani kuuttuulluni.



Takussutissuaq 1.3 - Suliniuteqarfik kangianut isigaluni timmisartumit assilisaq (Kangerlussuaq ungataani takuneqarsinaavoq).

Suliniuummi atortut tassaapput inuit 40-t tikillugit najugaqarfissaat (aatsitassarsiornermi sulisut aamma sinnerlugit najugaqarfigisinnaasaat); allaffiit, sulliviit aamma suliaqarfittut sanaartugaq, tassani aatsitassiaq aserorterneqassaaq aammalu kangersumik immikkoortiterissutikkuussalluni. Artortussaq suliaqarfittut sanaartukkamit assartuutit aqputigalugiy quersuarmut matoqqasumut umiarsualivimmut attuumasumut ingerlassaaq.

Suliaqarfittut sanaartukkamut, usisaatinut sullivimmut aamma najugaqarfissatut sanaartukkamut sarfaq diesel generatorinit 400kW marlunnit pilersinneqassaaq.

Aserorterivimmi piumasaqaatit eqqortinniarlugit immikkut generatori 25 kW pilersaarutaavoq.

Aatsitassarsionerup naammassinerani, matusinermi pilersaarut aamma nunanngortitseqqinnermi pilersaarut naammassineqassaaq (Immikkoortoq 10).

Avatangiisit Pioreersut

Suliniuteqarfissamut ilaapput aatsitassarsiorfik aamma ataqatigiinnermut atortut aatsitassarsioneremut tunngassut tamarmik. Misissugassat immikkoortiternerisa annerit ilagaat: Nalinginnaasumik Avatangiisit, Aniasoornerit, Imeq aamma Errortuutikoq, Imeq tarajuunngitsiq, Ikummatissamik kuuttoorneq, Nunami Uumassusillit Pissuseqatigiinnerat, Imermi tarajuunngitsumi Uumassusillit Pissuseqatigiinnerat, Imaani Uumassusillit Pissuseqatigiinnerat, Kulturikkut Kingornussat aamma Sunngiffimmi Sammisat. Taakku misissugassat immikkoortiternerisa ilanu, misissugassat nalinginnaasut ilagaat: nipiliorneq, pujorala, naasut, uumasut, uumasoqarfiit, piniarneq aamma aalisarneq. ***Nalunaarusiaq inerniliivoq Suliniut pissutiggalugu pilersinneqartunik pingaaruteqanngitsunik minnernik aunniutinik kinguneqassasoq.*** Sammineqartut ilaat pillugit takussutissiaq ataa saqqummiunneqarpoq.

Pinngortitami pissuseqatigiinneq

Sumiiffiit Nunat assigiinngitsut aamma Nuna tamakkerlugu Eriaginarititaattut Pingaarutilik

Kalaallit Nunaanni Naalakkersuisut nunani assigiinngitsuni kattuffiit suleqatigalugit sumiissusersisimapput sumiiffinnik uumasulinnut pingaaruteqartunik Kalaallit Nunaata imaani aamma sineriaani avatangiisini. Sumiiffittut illersorneqartutut toqqarneqarsimasut ingerlatsivissatut siunnersuutigineqartumut qaninnerpaat Kangerlussuup akianiipput, umiarsualiveqarfiup nutaap 70 km kangianiillutik.

Naalakkersuisut sumiissusersisimapput arlalinnik “Uumasunut sumiiffiit pingarutillit” aatsitassanik aamma ikummatissanik misissuinissat aamma piiaanissat malittarisassaqaartut Aatsitassanut Ikummatissanullu Intasit malillugu. Sumiiffiit taakku ilagaat timmiarpaat inaat aamma tassunga atasut akunnermiliuttarfiit. Kalaallit Nunaat tamakkerlugu sumiiffiit aqqanillit Kalaallit Nunaanni Naalakkersuisunit sumiissusersineqarsimapput Ramsar allattorsimaffianut Nunat Masarsoqarfiit Nunanut Assigiinngitsunut Pingaarutillit Ramsareqarfiit ilanngunneqartussatut.

Sumiiffiit taakku arlaannaalluunniit Kangerlussuup eqqaani siumugassaangillat aamma suliniutip qanorluunniit sunnervanngilai.

Timmissat

Illersorneqarfissat marluk imaani timmiarpaat inaat (miteq siorartooq/aavooq) sumiissuserneqarsimapput, ataaseq Kangerlussuarmi aamma Itillip Kangerluani. Suli illersorneqarfissat aamma sumiissuserneqarsimapput nerlerit ulloqarfii pingaaruteqartut kaajallallugit. Taakkunannga qaninneq aatsitassarsiorfimmiit 25 km missaanik ungasissuseqarpoq.

Suliniut Itillip Kangerluani sulianik ingerlassiniangilaq.

Nerleq piaqqiortarpoq taamaallaat Maniitsup Sermiata aamma Upernaviup Akornanni aamma isigineqarpoq nungoratarsinnaasutut Kalaallit Nunaanni Allattuiffik Aappalaartoq malillugu. Nerlerit aappariit ataatsit malugineqarsimapput ivasut tasermi paaafimmiit kilometerit arlalialuit ungasitsigisumi aamma qoroq suliniuteqarfiup kujataani-kippasissuani ilisimaneqarpoq nerlernut ingerlaartunut qasuersaarfittut inisimavioq. Sumiiffiit taaku marluk inissisimapput suliffissatut siunnersuutigineqartumit naleqquttumik ungasissusilittut. Suliniuteqarfissatut siunnersuutigineqartoq Qaqortorsuup Kangilia arlalinnik allanik timmissanik arteqarpoq tamarmik Kalaallit Nunaata Kitaani nalinginnaasut aamma siaruarluarsimasut.

Suliniut ilagineqarpoq taamaallat minnernik timmissanut sunniutit kinguneqassasut.

Naasut aamma Uumasut

Nunami uumasut tamaani taamaallaat ukuupput tuttu, ukaleq qaqortoq, terianniaq aamma umimmak (taaneqartoq kingulleq tamaani qaqutigoorpoq). Suliassat siunnersuutigineqartut kinguneranik uumasut taakku ilaat ilagineqarput nuunnissaat (5 km minnerulluni).

Suliniut ilagineqarpoq taamaallat minnermik miluumasunut sunniutit kinguneqassasut.

Erngup Tarajoqanngitsup Avatangiisai

Suliniuteqarfimmit erngup pitsaassusaanik ooqattaarutinik misissueqqissaarnerup ersissippaa kanngussak (ooqattaarini tigusiffinni tallimani) aamma nikkeli (ooqattaarutini tigusiffimmi ataatsimi) pissusissamisoortumik pisartumik kimittusitsisartoq, tassani erngup tarajoqanngitsup pitsaassusaannut najoqqutassani nalingi qaangerlugit. Kimittusitsisarnerup nalingi saviminernut allanut najoqqutassat attuumassuteqartut nalingisa ataaniipput.

Imermi tarajoqanngitsumi aalisakkat artit marluk Kalaallit Nunaanni amerlasoorujussuupput, eqaluk aamma kakilisak; artit marluk suliniuteqarfimmi kuussuarni aamma taserni nalinginnaasumik siumugassaapput.

Suliniut ilimagineqarpoq taamaallat pingaaruteqanngitsumik/minnermik aalisakkanut sunniutit kinguneqassasut aamma amerlassusaannut qanorluunniit sunniissanngitsiq.

Imaani Avatangiisit

Imaani avatangiisit suliniuteqarfiup eqqaani ilaqarput kangerlunnik marlunnik assut assigiinngissuteqartunik. Kangerlussuaq sermip nakkaanerinit tikinneqartarpoq, massa Itillip Kangerlua suliniuteqarfimmit imermik tarajoqanngitsumik aniasumik akuneqartarpoq. Kangerlussuup naqqa annertuumik sunnerneqartaarpoq sermip nakkaanerinit takkuttunit aamma ulittarnerup tinittarnerullu sarfarneranit. Tamanna kinguneqarpoq immap naqqata allanngorarneranik ilaatigut qaarsueqarfeqarluni aamma allaat sioqqanik isortunik ulikkaartunik sedimenteqarlutik. Kangeluit marluullutik immikkoortinneqarsimapput illersorneqwartumik sineriaqartut sikunik ingerlaartoqaratik.

Kangerlunni marlunni sinerissami aalisakkt artit amerlanersaat tassaapput uugaq, kanajoq aamma saarullik. Qasigiaq artiuvoq Kalaallit Nunaanni illersugaasoq aamma toqqarneqarsimavoq nungutaanissaminut navianartorsiortutut. Qasigissap pisariaqatippaa piaqqiorniarluni aamma mamaarnermi qassimasarfinnut ornigussinnaaneq; tamanna kingullermik allatorneqarsimavoq siusinnerusukkut qassimasarfimmi Kangerlussuup Timmisartoqarfiata eqqaani 1995-1997. Puisit aamma arferit artit arlallit allat siumugassaasorineqarput Kangerlussuup avammut sammernani.

Suliniut ilimagineqarpoq taamaallat pingaaruteqanngitsumik/minnermik naasunut aamma uumasunut Kangerlussuarmi sunniutit kinguneqassasut. Suliniutip Itillip Kangerluaq sunnervangiila.

Kulturikkut kingornussat

Sumiiffiit aqqaneq-marluk suiissuserneqarsimapput itsarnisarsiornermi pingaarutilittut aatsitassarsiorfiup aamma umiarsualiviup akornanni. Sumiiffinni taakkunani arfineq-pingasut Kalallit Nunaanni eqqissisimatitsinermit inatsisip ataani illersugaapput.

Malugineqartariarpoq Arnangarnup Qoorua, inissisimasoq suliniutip 15 km missaanni kujataani-kangisissumi, qinerneqarnissaminut ilipannaateqartutut siunnersuutigineqarsimammat UNESCO World Heritage Area (Nunarsuarmit Kingornuttagassaattut) 2003-mi, kulturikkut pingaaruteqarnera pissutigalugu. Ullumimut nunarsuarmit kingornussassaattut nalilernerneqarsimangilaq aamma eqqarsaatitigaanni Qaqortorsuup Kangiliani suliniut aumilluunniit Arnangarnup ooruanut sunniuteqassanngitsiq, ineriartornermut aporfittut isigineqanngilaq.

Suliniut ilimagineqarpoq taamaallaat minnermik itsarnisarsiornermi sinnikunut sunniutit kinguneqassasut.

Innarlernaveersaarnermi Iliuusissat

Suliniut siullermik takutinneqarnerminit allanngortinneqarsimavoq Avatangiisinut Sunniutaasinnaasunik Nalilersuinermin paasisat kingunerinik. Taakku aallannguutit avatangiisinut sunniutit pinngitsoorniarlugit imaluunniit annikillisinniarlugit ilagaat:

- Siusinnersukkut nalunaarsorneqarsimangitsut orkidét tamaaniittut uppersarsineqarpuq, nalunaaqutserneqarput aamma ingalanneqarput;
- Aatsitassarsiorfiup/umiarsualiviup oqimaatsunut aqputaa itsarnisarsiornermi sinnikut sumiissuserneamasut ingalassimaniarlugit naleqqussarneqarpoq; aamma
- Nunat assigiinngitsut isumaqatigiissutaat attuumassuseqartut malillugit umiarsuit ballastimi imartaat taarserneqartassasut imarpiup qeqqani aamma kangerlummiunngitsoq.

Avatangiisinut Ingerlatsinermin Pilersaarut suliniummot ineriartortinneqassaaq, aamma sammivissai sammisat/suliat tulliuuttut:

- Piiaaffiup ammasup ingerlanneqarnera
- Angalaneq
- Aatsitassiamik suliaqarneq aamma atqatigiinneq
- Imermik pilersuineq
- Allaffiit aamma ikiorsiilluni sanaartukkat attuumassuteqartut
- Aserfallatsaaliunerit qulaani taaneqartunut attuumassuteqartut

Avatangiisinut Ingerlatsinermin Pilersaarutip allaaserissavai navianartut Avatangiisinut Sunniutaasinnaasunik Nalilersuinermin suussuserneqartut qanoq ilillutik aatsitassarsiorluni suliniutip sanaartorneqarnerata, ingerlanneqarnerata aamma matuneqarnerata nalaani pakkersimaarneqassanersut. Avatangiisinut Ingerlatsinermin Pilersaarut ineriartortinneqassaaq Avatangiisinut Sunniutaasinnaasunik Nalilersuinermin suussuserneqartunit aamma misissueqqissaarnernik aamma ilagissallugit tulliuuttut:

- Iliuusissat Hudson-imiit aamma isumaqatigiissuteqarfigisaannit aalajangiunneqartut suliniutip killiffiini tamani peerniarlugit imaluunniit ingalassimaarniarlugit avatangiisinut sunniutit ajoqutaasut Avagtangiisinut Sunniutaasinnaasunik Nalilersuinermin suussuserneqarsimasut, imaluunniit annikillisillugit qaffassutsinut akerineqarsinnaasunut,
- Piareersaatit iliuusissat taakku atulersinniarlugit pisariaqartut, aamma
- Inuit, piareersaatit atulersinneqarnissaanut akisussaasut.

Avatangiisinut Ingerlatsinermin Pilersaarutip ilagissavai tulliuuttut tamaasa immikkut:

- Peqqissisusermut aamma Isumannaassusermut Pilersaarut
- Pujoralannik ingerlatsinermut Pilersaarut
- Nipiliornermik Ingerlatsinermut Pilersaarut
- Aatsitassarsiornermi sinnikunut Ingerlatsinermut Pilersaarut
- Innuttaasut Isumannaassusaannut Pilersaarut

Environmental Impact Assessment (EIA) - White Mountain Anorthosite Mining Project

- Eqqakkanut Ingerlatsinermit Pilersaarut
- Kuuttoornermut Qisuariarnnissamut Pilersaarut
- Matuneqarneranut Pilersaarut

Avatangiisinut Sunniutit

Avatangiisinut Sunniutaasinnaasunik Naliersuinerup sillimaffigai avatabgiisinut sunniutit annertuut ingalanniarlugit imaluunniit annikillisinniarlugit iliuusissatut siunnersuutigineqartut. Avatangiisinut Sunniutaasinnaasunik Nalilersui-nerup inernerit eqikkarneqarsimapput nalunaarsuiffimmi tulliuuttumi.

Immersugassiaq 1.1 - avatangiisinut sunniuteqarnerup eqikkarneqarnera

VALUED ECOSYSTEM COMPONENT (VEC)	POSSIBLE EFFECT	POSSIBLE IMPACT	SIGNIFICANCE
Itsarnitsat sinnikui	Kulturikkut eriajisassat	Timitalimmik	Annikippoq
Timmissat	Uuliakoorneq kemikalianillu aniasoorneq	Oqorsaataarunneri	Annikippoq
Timmissat	Ummaffeerunneq	Timmissat ulluinik uninngaviinilu akornusiineq	Annikippoq
Itisutsip allanggornera	Sinnikunik eqqaaneq	Taseq A-mi sinnikunik eqqaaneq	Annikippoq
Egalunniarneq	Inuit suliaat	Amerlassusaat aannikillineri imlt. Annertunerusumik kermikalianik akoqalerneq	Annikippoq
Mingutsitsisut	Imeq	Taseq A-mi sinnikunik eqqaaneq	Annikippoq
Aalisakkat	Uuliakoorneq kemikalianillu aniasoorneq	Mingutsitsineq	Annikippoq
Aalisakkat	Qimerloqanngitsut	Timitalimmik tastsip eqqaa sunnerneqarmat	Annikippoq
Aalisakkat	Qimerloqanngitsut	Eqqakkat, Atortussat eqqakkat	Pingaaruteqanngilaq
Aalisakkat	Qimerloqanngitsut	Sinnikut mingutsitinerat	Annikippoq
Aalisakkat	Immami aalisakkat	Timitalimmik mingutsitsineq pisuulluni	Pingaaruteqanngilaq
Naasut	Aniasunit	Pujoralatserineq	Annikippoq
Naasut	Pujoralammik	Alanggumilerneq	Annikippoq
Uumaffiit allanggorneri	Imeq	Taseq A-mut sinnikunik eqqaaneq	Annikippoq
Inuup peqqissusaa	Nipiliorneq	Tusaaniarnermik ajoqusiineq	Annikippoq
Inuup peqqissusaa	Pujoralak	Anersaartornermik ajoqusiineq	Annikippoq
Inuup peqqissusaa	Aniasut	Anersaartornermik ajoqusiineq	Annikippoq
Piniarneq aalisamerlu	Nipiliorneq	Akornuserneqarnermi uumasut nuunneri	Ingasanngilaq
Piniarneq aalisamerlu	Nipiliorneq	Qulimiguulimmik akornusiineq	Pingaaruteqanngilaq
Qimerloqanngitsoq	Qimerloqanngitsut	Timitalimmik tastsip sunnerneqarnerani	Annikippoq
Qimerloqanngitsoq	Qimerloqanngitsut	Sinnikut eqqakkat Atortussat eqqakkat	Pingaaruteqanngilaq
Qimerloqanngitsoq	Qimerloqanngitsut	Sinnikut eqqakkat Atortussat eqqakkat	Annikippoq
Qimerloqanngitsoq	Immami qimerloqanngitsut	Timitalimmik mingutsitsinermik pisut	Pingaaruteqanngilaq
Tatsimi uumaffiit	Erngup uumaffiusut allanggorneri	Timitalimmik	Pingaaruteqanngilaq
Miluumasut	Aatsitassarsiornermi sulinerit	Akornusiineq sulinerlu	Annikippoq
Miluumasut	Uumaffimmik anaasaqarneq	Nuunneq nunap annertussusaa nipiliornermillu pisut	Annikippoq
Miluumasut	Immami miluumasut	Timitalimmik nipiliornermik pisut	Pingaaruteqanngilaq
Miluumasut	Immami miluumasut	Timitalimmik mingutsitsinermik pisut	Pingaaruteqanngilaq
Immami naasut	Errortuutikoq	Mingutsitsineq	Annikippoq
Immami naasut	Errortuutikoq	Naasut asiuneri	Annikippoq
Immami uumaffiit	Immami pinngortitami	Timitalimmik immap naqqata	Pingaaruteqanngilaq

Environmental Impact Assessment (EIA) - White Mountain Anorthosite Mining Project

	pissuseqatigiinneq	allanngorneranik	
Immami uumaffiit	Immami pinngortitami pissuseqatigiinneq	Timalimmik Nerisassat annertusinerini	Pingaaruteqanngilaq
Immami uumaffiit	Immami pinngortitap pissuseqatigiinneq	Timalimmik nipiliorneq pissutaalluni	Pingaaruteqanngilaq
Immami miluumasut	Uuliakoorneq kemikaliamik aniasoorneq	Mingitsitsineq	Annikippoq
Kuummi uumaffiit	Ergup uumaffiata allanngornera	Timalimmik	Pingaaruteqanngilaq
Nunamik arsaarinninneq	Sinnikunik eqqaaneq	Taseq A-mi sinnikunik eqqaaneq	Annikippoq
Atortussat eqqakkat	Imeq	Taseq A-mi sinnikunik eqqaaneq	Annikippoq
Nunap ilusaa	Aatsitassarsiorfimmik	Timalimmik	Annikippoq
Nunap ilusaa	Ataqatigiinnermut aaqqissuussinerit	Timalimmik	Annikippoq
Ersarissuseq	Sinnikunik eqqaaneq	Taseq A-I sinnikunik eqqaaneq	Pingaaruteqanngilaq
Ersarissuseq	Sinnikunik eqqaaneq, matoreerpat	Taseq A-mut sinnikunik eqqaaneq	Pingaaruteqanngilaq
Ergup pitsaassusaa	Aniasut	Naasut amerlineri	Annikippoq
Ergup pitsaassusaa	Errortuutikoq	Pitsaassusaa annikillisooq	Annikippoq
Uumasut	Pujoralak	Nerisassat qallernerit	Annikippoq
Uumasut	Nipiliorneq	Qimaaneq	Annikippoq

Sunniutit sakkortusiarortut

Allanik ineriartortitsisoqanngimmat imaluunniit suliniuteqanngimmat suliniuteqarfiup iluani imaluunniit qanittuani, avatangiisinut sakkortusiarortunik sunniuteqassanngilaq.

Inerniliinerit

Nunap ilai nunanut assigiinngitsunut aamma nuna tamakkerlugu naasunut aamma uumasunut pingaaruteqartut suliniummit akornusersorneqassanngilaat. Suliniut auliniuteqarfiimmi aamma attaveqatigiinnermut atortunit 5 km tikillugu tutunut aamma umimmannut akornusersuilaarnermik kinguneqassaaq.

Akornusersuineq taanna minnermik sunniuteqassaaq nunap ilaa siornatigulli qaqtigooortumik piniarfiusarmat.

Ujaqqanik igitassanik tasernut qanittumiittunut inissiineq ilimagineqarpoq pingaaruteqanngitsoq tatsini aamma kuussuarni uumasooqarfinnut sunniuteqassasut, aamma pingaaruteqanngitsumik/minnermik imermi tarajoqanngitsumi uumasunut qimerloqanngitsunut sunniuteqassasut. Ujaqqat igitassat saviminermik annertuumik akoqanngillat aamma saviminermik kuutsitsivigineqarneq isigineqarpoq appasissutut.

Suliniut naatsorsuutigineqanngilaq aalisartoqarfinnik sunniissasoq.

Aatsitassarsiornerup kingorna, aatsitassarsiorfimmik matusinerimut ilaassapput ataqatigiinnermut atortunik minitaqarani piiaanerit. Aqqusernup sinnikui immineerneqassappuq, massa kigartorneqassallutik naasoqaqqinnissaa siuarsarniarlugu.

Avatangiisinut ingerlatsinermi pilersaarutit aamma nakkitilliinermi pilersaarutit annertuut isumannaassavaat ajonartorsiutit nutaat aamma ilimginngisat piffissaq eqqorlugu aamma naleqquttumik isumagineqarnissaa.