



**APNN**

**Aalisarnermut Piniarnermut Nunalerinermullu Naalakkersuisoqarfik**

**Imaneq 1A 701**

**Postboks 269**

**3900 Nuuk**

04-11-2024

J.nr. 20.00-11

## Saattuartassat 2025imut innersuussutigineqartut pillugit ilisimatitsineq

Saattuartassat (*Chionoecetes opilio*) pillugit siunnersuinerit ukiumoortumik pisarput. Saattu-aqassuseq ukiumoortumik naliliiffigineqartarpoq, siunnersuinerlu nalimmassarneqartarpoq nalunaarsukkat allannguuteqarpassikkaangata. Tabel 1imi 2025imi saattuartassanut siunnersuineq ersersineqarpoq (quppernerna tulliuuttuni sukumiinerusumik nassuarneqarput).

Pinngortitaleriffik Sisimiuni sinerissap qanittuani avataanilu misissuisarpoq. Sumiiffiit sinnerini Pinngortitaleriffiup saattuut pisarineqarsimasut aallaavigalugit peqassutsimik naliliisarpoq. Upernavimmi, Maniitsumi-Kangaamiuni aammalu Narsaq-Nunap Isuanut sinerissap qanittuani biologit siunnersuineq ajorput.

Tabel 1. Saattuarniarnermi – siunnersuineq, pisat pisassiisutaasullu 2024-2025 (tonsit); “-” = siunnersuisoqanngilaq; \*= utaqqiisaasumik 2024imut siunnersuinerit .

		Siunnersuineq 2024	pisat 2024*	Siunnersuineq 2025
<b>Upernavik</b>	Sin.qanittuani	-	185*	-
	Avataani	-	0	-
<b>Disko Bugt</b>	Sin.qanittuani	982	345*	573
	Avataani	-	-	-
<b>Sisimiut</b>	Sin.qanittuani	599	528*	480
	Avataani	102	90	66
<b>Maniitsoq</b>	Sin.qanittuani	-	-	-
	Avataani	-	-	-
<b>Nuuk-Paamiut</b>	Sin.qanittuani	685	383*	494
	Avataani	513	336*	465
<b>Narsaq-Kap Farvel</b>	Sin.qanittuani	-	0*	-
	Avataani	-	-	-

Pinngortitaleriffiup innersuussutigaa, aqutsiveqarfinni tamani nalinginnaasumik saattuarniarfeqartassasooq martsip naaneraniit juulip qeqqata tungaanut. Saattuarniarfissami ataatsimi pisarineqarsinnaangortussanik peqarnissaanik qulakkeerinninnissaq igitseqqinnermilu toqusartut ikilisinnissaat qulakkeerneqartussaavoq. Saattu-aqassutsip naapertuunnerusumik atorluarneqarnissaa taamaaliornikkut anguneqarsinnaassammat. (issuaaffik: FRCC, Strategic Conservation Framework for Atlantic Snow Crab).

Saattuut pisarisarineqaraluartut igiinnaqqittakkalli nalunaarsuiffinnut nalunaarsorneqartarnissaat aammattaaq innersuussutaavoq, iginneqaaqqiinnartartut annertussusaat eqqortoq nalunaarsorneqarsinnaaniassammat.

Inussiarnersumik Inuulluqqusillunga

Helle Siegstad

*Immikkoortorta qarfirmi pisortaq*

*Afdeling for Fisk og Skaldyr*

*E-mail: hesi@natur.gl*

*Oqarasuaat. 361200*

*Aalisakkanut Qalerualinnullu Immikkoortorta qarfik*

# Qeqertarsuup Tunua-Uummannaq sinerissap qanittuani

## Siunnersuineq

Pisat 2024imi ikiliartornerat aallaavigalugu, pisarineqartartulli 2018miilli aalaakkaakannernerat pissutigalugu Pinngortitaleriffik innersuussivoq Qeqertarsuup Tunuani-Uummannaq sinerissap qanittuani saattuut 573 tonsit 2025imi pisarineqassasut. 2024imi siunnersuinermit sani-lliussigaanni 982 tonsinik appariaataavoq.

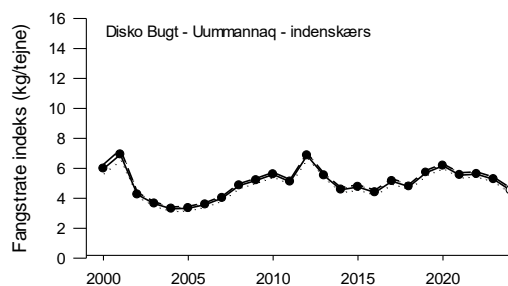
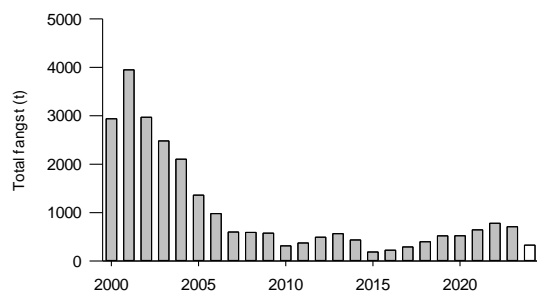
Siunnersuinermit 2025imoortumi periuseq atornerarpoq, ningitsinermi pisarineqartartut ukiunilu kingullerni pingasuni pisat agguaqatigiissinnerisa imminnut assersuutigineqarneri (qup. 14 takuuk). Naliliinermi aallaavigineqarput, (1) ningitsinermi pisarineqartartut piffissap ingerlanerani aalaakkaasimaneri, aammalu, (2) 2024imi pisat ikinnerusimanerinut peqqusaasoq qularnaatsumik suunersoq qulakkiigaanngimmat.

2024imi pisarineqarsimasut oktobarip qeqqata tungaanut siornarnit ikinnerusimaqaat. Oktobarip qiteqqunnissaata tungaanut 2024imi pisassiissutaasimasut 33%iinnaat pisarineqarsimagamik. Naatsorsuutigineqarporli pisat tamakkerlutik 600 tonsit angussagaat.

Aalisarnermut nalunaarutit takutippaattaq aalisakkat toqusarnerat  $F_{msy}^1$  ataakkaat, peqassu-serlu oqimaassusinnigortikkaanni  $B_{msy}^2$  qaangeraat.

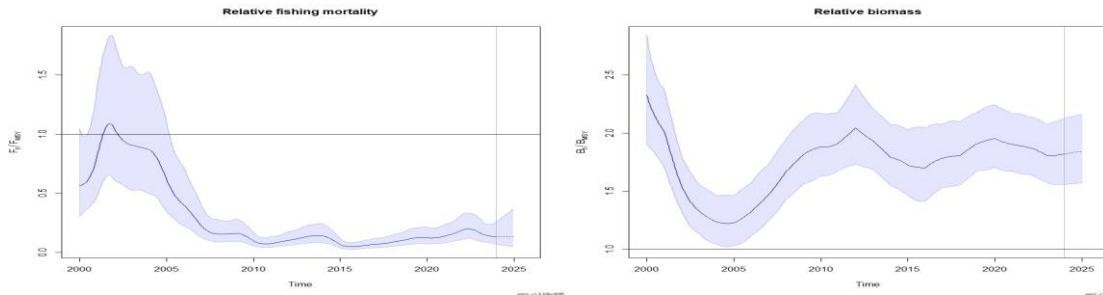
Pinngortitaleriffik nutaanerusunik aalisartunullu attuumassuteqannginnerusunik nalunaarsugaateqanngilaq.

## Peqassutsip nikikkiartortarnera (3-sømil'ip iluani)



<sup>1</sup>Piujuartitsiniarneq innarlernagu annertunerpaamik pisarineqarsinnaasut.

<sup>2</sup>Peqassuseq oqimaassusinnigortillugu, piujuartitsiniartumik annertunerpaamilli pisaqartoqarsinnaanis-  
saanik tapersiisoq  $F_{MSY}$ .



Takussutissiaq 1. Qeqertarsuup Tunuani-Uumamnnami saattuaqassuseq ersersippaa. 2024imi pisat utaqqiisaa alla-taapput, tassami pisarineqartut nalunaarsorneqarneri 13. oktobarimut killiinnarallaramik..

### Saattuaqassutsip qanoq innera

Pisarineqartartut 2001imi qaffaseriarlutik 2015imi appariaateqarujussuarput, tamatumali kingorna amerliartuaarusaarlutik. 2024imi maannamut pisarineqarsimasut ukiuni siuliinut naleqqiullutik appariaateqarsimapput, naatsorsuutigineqarporlu 2024imi tamakkiisumik pisarineqartut 600 tonsit missaaniissasut, tassa tamaani pisassiisutissatut aalajangiunne-qarsimasut 60 %iisa missaarissagaat ilisimagineqarluni. Pisarineqartartut (CPUE) 2014imiit aalaakkaakanner-simapput. 2018imiilli peqassuseq biologinik misissuiffigineqarsimangilaq, taamaattumik aali-sartunut attuumassuteqanngitsunik nalunaarsukkanik peqanngimmat, peqassutsip qanoq inneranik uppersaatissaqartoqanngilaq.

Naatsorsuinerit takutippaat peqassutsip oqimaassusinnagortinneqarnera appariaateqarsima-soq, nalingatali annertunerpaaffigisinnaasaa suli qulaassimallugu, saattussallu peqassutsimut ilanngaataasartut, nalingata annertunerpaaffigisinnaasaat ataaqqavaat.

### Killiffik atorluarsinnaassusaallu

Tabel 2. Peqassutsip killiffia pineqartullu aallaavigalugit saattuarniarnerit

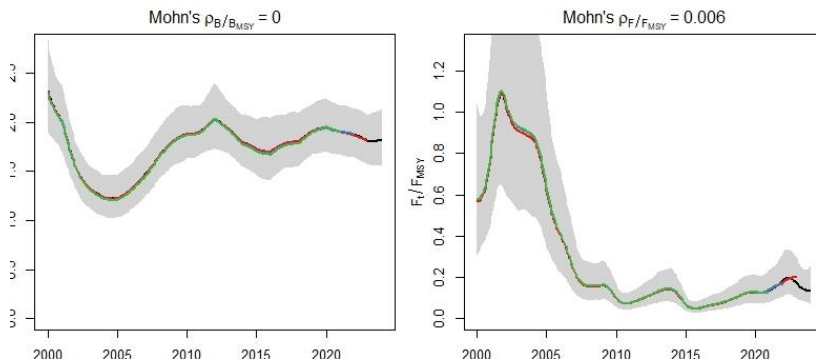
Aalisarneqarnerat 2024			Peqassutsip inissisimanera 2024		
Piujartitsisumik annertunerpaamik pisaqarsinnaaneq, $F_{MSY}$	👍	ataallugu	$MSY B_{trigger}^3$	👍	qulaallugu
			$B_{msy}$	👍	qulaallugu
			$B_{lim}$	👍	qulaallugu

Tabel 3. Qeqertarsuup Tunuani-Uummannami sinerissap qanittuani pisat 2025imullu siunnersuineq.

Pisat siunnersuinerlu	Pisat, tonsit
Tunusat 2024imi (13 okt. tikiinnarallarlu)	345
2024imi pisarissangatitat	600
TAC 2024	982
Pisat (nalunaarsuiffinni) 2024imi (nalunaarsorneqarsimagallartut)	271
Siunnersuineq 2025moortoq –"2 & 3 periuseq aallaavigalugu" – Takuuk qupp. 17 (2024imut naleqqiullugit allanngorput )	573
Periarfissat allat – naatsorsueriaaseq SpiCT malillugu (takuuk qupp. 17)	

<sup>3</sup>  $B_{trigger}$  peqassutsip oqimaassusinnagortinnerani annertunerpaajusinnaasup 80%ii  $B_{MSY}$  saattuarniarnerup aqunneqarnerata pilersaarusioneranut naleqqiullugu.

## Naliliinerup pitsaassusaa



Takussutissiaq 2. Oqaluttuarisaanerat qiviassagaanni peqassutsip oqimaassusinnngortinneqartarnera Qeqertarsuullu Tunuani-Uummannami peqassutsimut ilanngaataasartut sinerissap qanittuani.

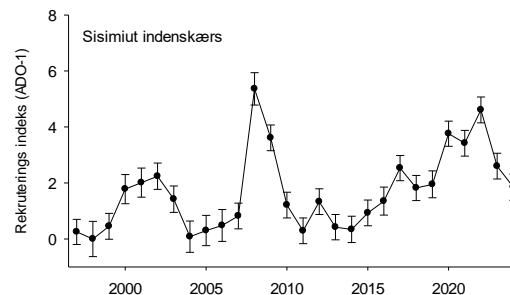
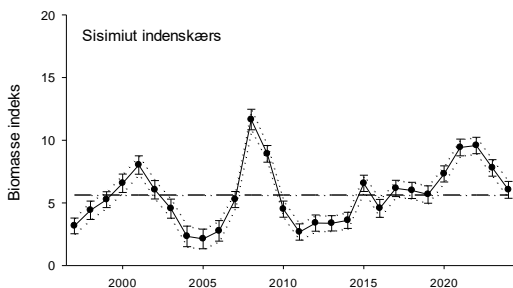
## Sisimiut sinerissap qanittuani

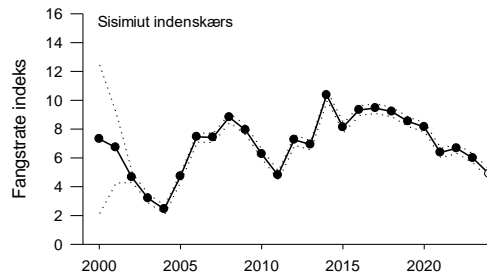
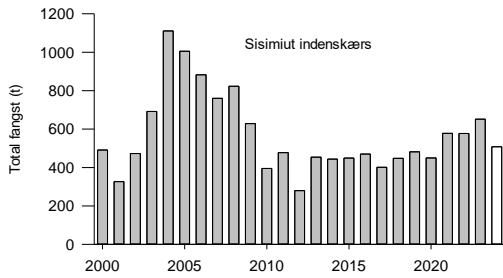
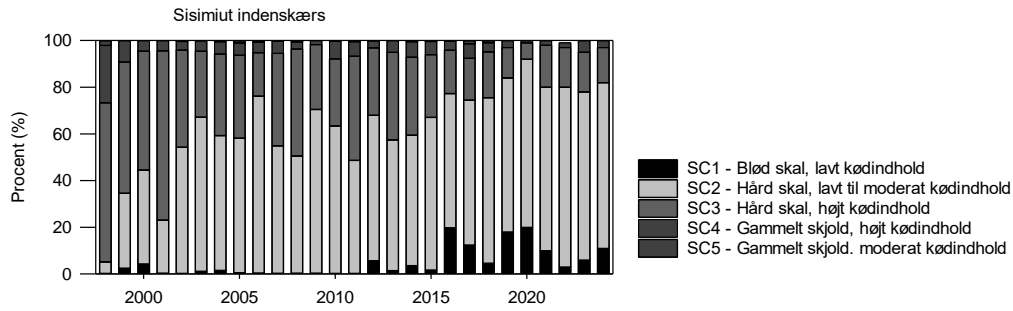
### Siunnersuineq

Saattuarniartunit nalunaarsukkat, biologit misissuinerat, aammalu naatsorsueriaatsip takutip-paa peqassuseq annikillimasoq. Pinngortitaleriffiup tamaattumik innersuussutigaa, Sisimiuni sinerissap qanittuani saattuut 480 tonsit 2025imi pisarineqarsinnaassasut. 2024imut siunnersuinerminngarnit 599 tonsinik appariaateqarluni.

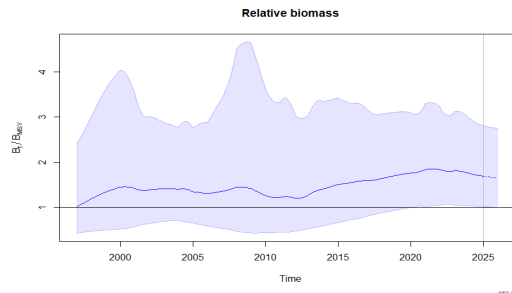
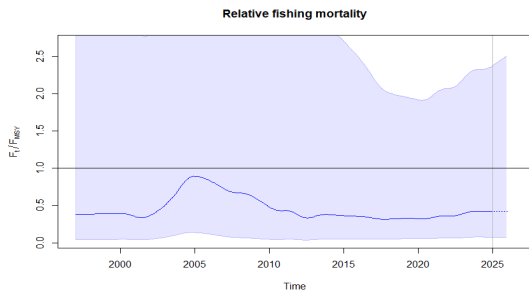
Siunnersuinermi 2025imoortumi periuserineqarpoq pisat annertussusaat ukiunilu kingullerni pingasuni pisat agguaqatigiissinneqarneri (takuuk qupp. 14). Innersuussinermi aallaavigineqarpoq, (1) pisarineqartartut annertussusaat appariaateqarsimavoq, aammalu (2) peqassutsip oqimaassusinnngortinneqarnera aammalu pisarineqarsinnaangortussat ikileriaateqarsimammata, ukiulli nalunaarsorneqarnerisa agguaqatigiissinneqarnerisa qeqqata missaannilluni.

### Peqassutsip nikerarnera (3-sømill'ip iluani)





*Takussutissiaq 3. Peqarneranut takussutissiisutit Sisimiuni sinerissap qanittuani. 2024imi 13 oktobarip tungaanut pisat pisassiisutit 88%’eraat (Kalaallit Nunaanni aalisarnermut piniarnermullu nakkutilliisoqarfik, KANUAPNA) pi-sassiisutillu tamarmik pisarineqarnissaat naatsorsuutigineqarpoq.*



*Sisimiuni sinerissap qanittuani saattuaqassutsimut takussutissat. 13 okt. 2024 tungaanut pisarineqarsimapput, tassa pisassiisutit 88 %ii (Kalaallit Nunaanni aalisarnermut piniarnermullu nakkutilliisoqarfik, KANUAPNA) tamarmillu pisarineqassanganneqarput.*

## Peqassutsip inissisimaffia

Aalisartunit nalunaarsukkat aammalu biologit misissuinerisa takutippaat peqassuseq 2009miit 2014imut appariaateqarsimasoq. Ikiliartornerili unissimapput, peqassuserlu oqimassusingortikkaanni 2019imiit 2022 tikillugu annertusiartorsimalluni. 2023imi 2024imilu peqassuseq oqimaassusingortikkaanni, pisarineqarsinnaangortussallu ikileriaateqarsimaneri isigigaanni, ukiulli ingerlaneri agguaqatigiisikkaanni sulii qeqqata missaanni inissisimapput. Aalisarnerqarsimasut nalunaarsugaat 2014imiit qaffasissumiissimapput, 2020imiilli appariartorsimallutik, 2024imilu ukiuni siuliini pisat agguaqatigiisikkaanni qeqqanittunit qaffasinnerusumik inissisimapput. Biologit misissuinerminni peqassutsip oqimaassusingortinnerani tamanna maluginiagaannit illuatungiliivoq.

Pisarineqarsinnaangortut nutaamik manngersumillu qaleruaqarput, nerpeqarnerilu akunnallutik. (SC1 o& SC2) 2003miilli pisarineqartut 55-80 %’erisarlugit. Tamatuma ersersippaat Sisimiut eqqaanni pisarineqartartut pisarineqarsinnaangortuningaaneernerususunut, saattuat utoqqaanerusut nerpeqarnerusullu (SC3 & SC4) pisarineqarsinnaasut ilaminiinnarimmatigit.

Qarasaasiakkut naatsorsuutit takutippaat peqassuseq oqimaassusinnngortikkaanni annertunerulersimasoq annertunerpaamillu naleqartarneraniit qaffasinnerulluni, taavalu peqassutsimut ilanngaataasartut annertunerpaaffiata ataanni inissisimasuusoq. Taamaattoq qarasaasiakkut naliliineq peqassutsip inissisimaneranut naleqqiullugu pitsaanerumik inissisiimasutut nalilii-soqarpoq.

## Killiffik atorluaasinnaassuserlu

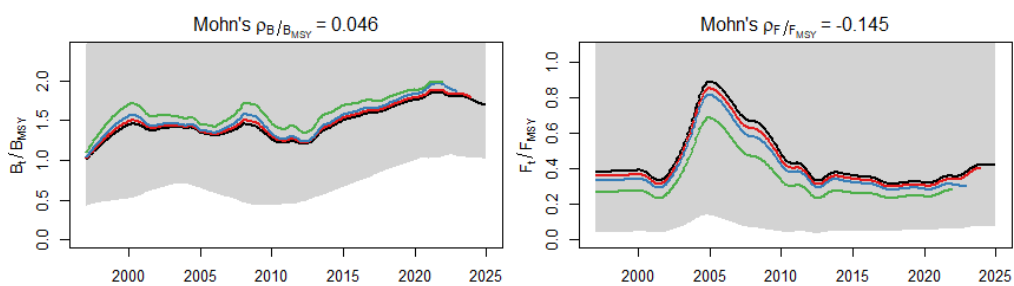
Tabel 4. Peqassutsip killiffia pineqartunullu sanilliullugu aalisartoqarnera.

Aalisarneqassusaat 2024		Peqassutsip inissisimaffia 2024	
Piujuartitsimumik annertunerpaamik pisaqarsinnaaneq, $F_{MSY}$	👍	MSY $B_{trigger}^4$	👍 qulaallugu
		$B_{MSY}$	👍 qulaallugu
		$B_{lim}$	👍 qulaallugu

Tabel 5. Sisimiuni sinerissap qanittuani pisat 2025imullu siunnersuineq.

Pisat siunnersuinerillu	Pisat, tonsit
2024imi tunisat (13. okt. tungaanut)	528
2024imi pisarineqassasorisat	599
2024imi pisat (aalisartut nalunaarsuiffianni pisat allattorsimaffiat 13. okt. tungaanut)	498
TAC 2024	599
Siunnersuineq 2025moortoq – "2 & 3 periuseq" aallaavineqassapput – Takuuk qupp. 17(2024imiit allaanerusoq)	480
Periarfissat allat –periuseq SpiCT aallaavigalugu (takuuk qupp. 17)	

## Naliliinerup pitsaassusaa



spict\_v1.3.8@107a32

Takussutissiaq 4. Peqassuseq oqimaassusinnngortillugu ukiuni siuliini arlalinneersoq, Sisimiunilu sinerissap qanittuani peqassutsimut ilanngaataasartut oqaluttuassartaat.

## Sisimiut avataanni

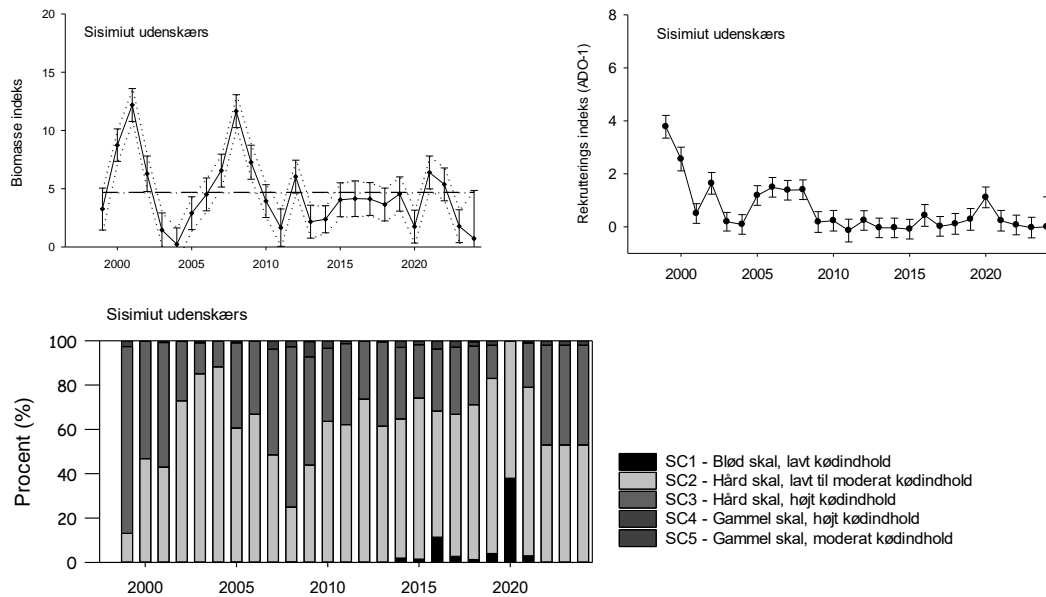
### Siunnersuineq

Aalisarnermi nalunaarsukkat, biologit misissugaat periuserineqartumilu takuneqarsinnaavoq, peqassuseq ikileriaateqarsimasoq. Pinngortitaleriffiup taamaattumik innersuusutigaa Sisimiut avataanni saattuat 2025imi 66 tonsit pisassiisutigineqassasut. Tassa 2024imi siunnersuutigineqartuninngarnik 102 tonsinik ikileriaateqartunik.

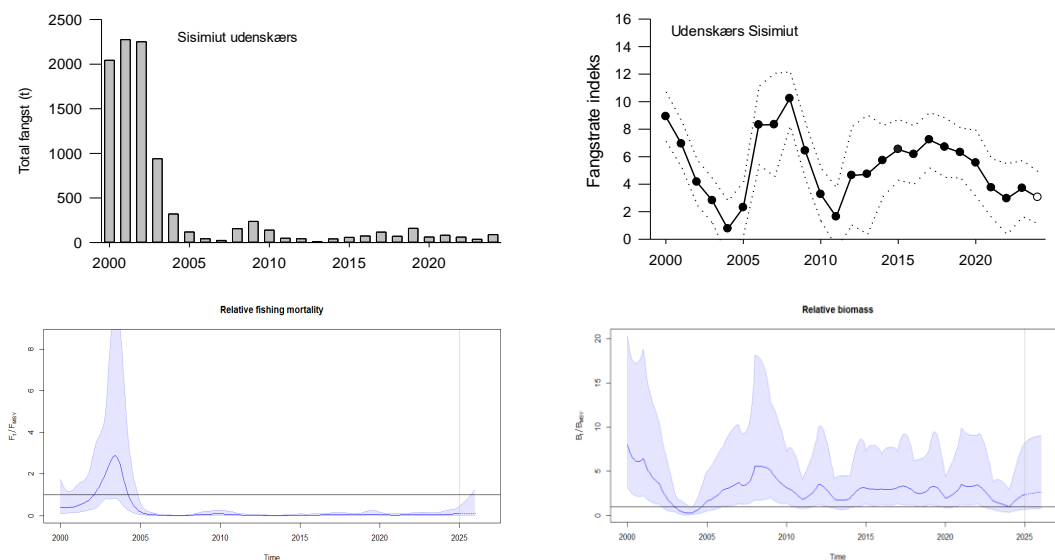
<sup>4</sup>  $B_{trigger}$  peqassutsip oqimaassusinnngortinnerpaaffiata  $B_{MSY}$  80%iatut naatsorsorneqarpoq, saattuarniarnerit aqunneqarnissaannut pilersaarutaareersumut sanilliukkaanni.

Siunnersuinermi 2025imoortumi periuseq atorneqartoq imaappoq, pisarineqartut ukiuni kingullerni pingasuni pisat agguaqatigiisinneqarnerinut sanilliussisoq (takuuk qupp. 15). Innersuussinermi aallaavigneqarput, (1) Ukiuni kingullerni pisarineqarsimasuninngarnik pisat akunnattuminngarnik appasinnerusumik inissisimapput, aammalu (2) 2024imi misissuinermi nalunaarsukkat nalorninartoqalaarneri.

### Peqassutsip allangortarnera (3-sømil avataani)



Takussutissiaq 5. Sisimiut avataanni saattuaqassutsip qanoq innera. Pisat nalunaarsorneqarneri 2024imut innererupput; Saattuarniarfik 19. juli 2024 matuneqarami. (Kalaallit Nunaanni aalisarnermut piniarnermullu nakkutilliisoqarfik, KANUAPNA)



Sisimiut avataanni saattuaqassutsip qanoq innera (nanginnera). Pisat 2024imi nalunaarsukkat tamakkiisuupput; sumiiffik 19. juli 2024 matuneqarpoq. (Kalaallit Nunaanni aalisarnermut piniarnermullu nakkutilliisoqarfik, KANUAPNA).



## Peqassutsip inissisimaffia

Pisat ukiuni arlalinni ikittaqaat, pisarineqartartullu 2017imiit ikileriaateqarsimapput, 2024ip tungaanut ikiliartorlutik. Peqassuseq oqimaassusinnngortillugu 2021imi aammalu 2022imi ukiut ingerlanerini agguaqatigiissitsinerniit amerlanerupput, 2023imiilli appasinnerusunnngorsimallutik.

Sinerissap qanittuaniittunut sanilliullugu pisarineqarsinnaannngortussat ikissimapput, ukiullu ingerlanerini pisat agguaqatigiisinnerinit akunnattumiit appasinnerusimallutik. Saattuat nutaani manngersunillu qaleruallit nerpikitsullu (SC1 & SC2) ikileriarsimapput, tamatuma takutippaa ukiunut siuliinut sanilliullugu saattuat utoqqaanerusut amerlisimasut.




2024imi biologit misissuinerminni sumiiffik ataasiinnaq tigussiffigisimavaat. Taamaattumillu biologit nalunaarsugaat 2024imeersut peqassutsip nalilerneqarnerinut ilaatinneqanngillat.

Periuserineqartup takutippaa, peqassuseq oqimassusinnngortikkaanni annertunerusoq qaffasinnerpaallu qulaani inissisimalluni, peqassutsimullu ilanngaataasartut annertunerpaaq nalgigitamit annikinnerusumiipput.

Juulip naalernerani 2023imi sumiiffik saattuarniarfittut matuneqarallarpoo. Oktobari naalersooq ammaqqinneqarnerata kingorna aalisarfigineqarsimanani. Taamaattumik pisassiissutit aalisarfigineqarsimanersut nalorninarpoq, peqassutsimullu ilanngaataasartut 2023imi peqassutsimiit ilanngaataasartunut naapertuunnersut takujuminaappoo. 2024imi sumiiffik aalisarfittut 19. juli matuneqarpoq; tamaani pisarineqarsimallutik 90 tonsit.

## Killiffik atorluarneqarsinnaassusaallu

Tabel 6. Peqassutsip aalisarnerullu killiffii pineqartunullu tunngasut.

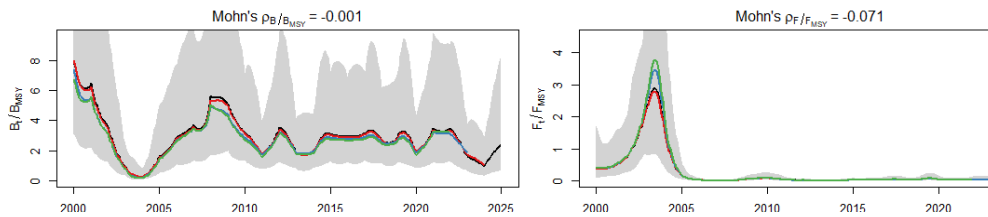
Saattuarniarneq 2024	Peqassutsip killiffia 2024
Piujartitsisumik annertunerpaa- mik pisaqarsinnaaneq, $F_{MSY}$	MSY $B_{trigger}^5$  Qulaallugu
	$B_{MSY}$  Qulaallugu
	$B_{lim}$  Qulaallugu

Tabel 7. Sisimiut avataanni pisat 2025imullu siunnersuineq.

Periarfissat	Pisat, tonsit
Tunusat 2024imi	90
2024imi pisarissangatitat	90
2024imi pisat (Aalisartut nalunaarsuiffianni allassimasut 13. okt. tikillugu)	99
TAC 2024	102
Siunnersuineq 2025imut – "Periuseq 2 & 3" aallaavigineqarput – takuuk qupp. 17 (2024imut sanilliullugu allannguut)	66
Periarfissat allat – Periuseq SPiCT imeersut (takuuk qupp. 18)	

<sup>5</sup>  $B_{trigger}$  peqassutsip oqimaassusinnngortinneqarnerata  $B_{MSY}$  80%ia, saattuarniarnerup aqunneqarneranut sanilliullugu.

## Naliliinerup pitsaassusaa



Takussutissiaq 6. peqassuseq oqimaassusinnngortillugu ukiuni kingullerni takussutissat Sisimiullu avataanni saattu-aqassutsimut ilanngaataasartut.

## Nuuk-Paamiut sinerissap qanittuani

### Siunnersuineq

Aalisartut nalunaarsugaasa nalorninarqarnerat pissutigalugu Pinngortitaleriffiup innersuus-sutaavoq Nuuk-Paamiut-ni sinerissap qanittuani saattuut 494 tonsit 2025imi pisarineqassasut. 2024imi siunnersuinermit sanilliullugu 685 tonsinik ikinnerupput.

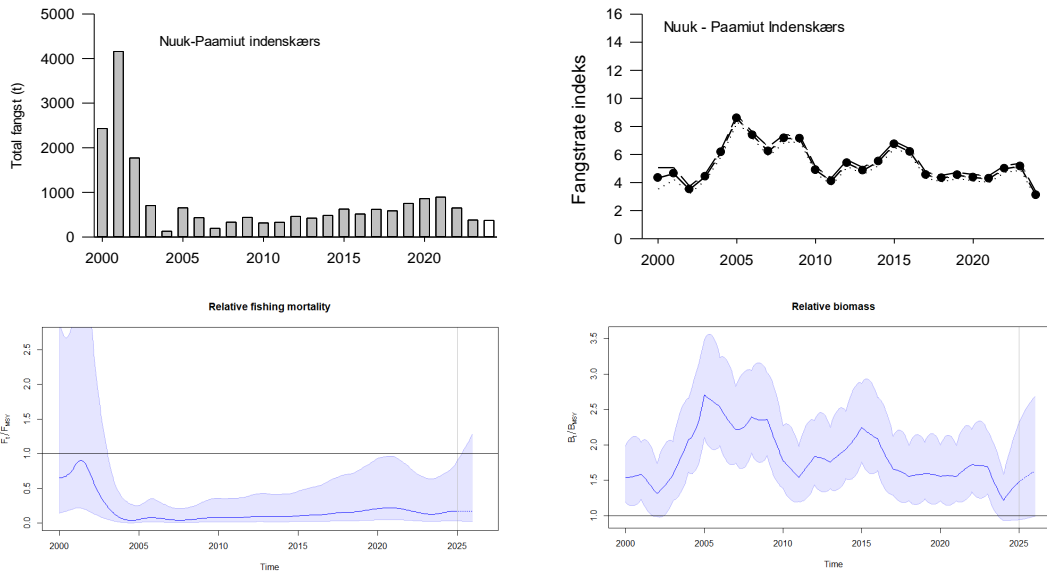
Siunnersuinermit 2024imi atuuttumi peruserineqarpoq, pisat annertussusaat taavalu ukiuni pingasuni kingullerni pisat agguaqatigiisinneqarnerat. (takuuk qupp. 15). Naliliinermit aallaavigineqarput, (1) pisarineqartartut 2023ip tungaanut aalaakkaasimammata, 2024imili appariaateqarlutik, aammalu (2) 2022-2024imi pisat ikinnerusimanerinit patsisaasoq nalorninarqarami.

Pisat 2023imi oktoberip naalernerata tungaanut ukiuni siuliini pisarineqartarsimasuniit ikinnerujussuusimapput. Ukiuni 2016-2021 oktobarinnngoraangat pisassat 90%ii pisarineqareersimasarsimapput, 2022imi aammalu 2023imi pisat 65 aamma 27%ii pisarineqartarsimallutik, 2024imilu oktobarimi pisassiissutaasut tamarmik 44%ii pisarineqarsimallutik.

Angallatit, sumiiffimmi tamaani saattuarniartartut, 2024imi aqutsiveqarfii avannaatungaanni saattuarniarsimapput juunip missaaniit septembarip naalernerata tungaanut, angallatit allat saarullinniarsimapput. Aalisariaaserineqartut allannguuteqarnerinit pisat sooq 2022imiit 2024imut ikileriaateqarsimaneri, pisassakinnerulersimanermik aallaaveqarnerasoq nalorninarpoq. Pinngortitaleriffik sumiiffimmi 2023imi misissuisimavoq, killilimmillu angusaqarsimalluni.

Aalisartunut attuumassuteqanngitsunik ukiuni arlalinni nalunaarsorneqarsimasunik Pinngortitaleriffik peqanngilaq, taamaattumillu siunnersuinermit aalisartut nalunaarsuutaannaat aallaavigineqarput.

## Peqassutsip allanngoriartornera (3-sømil'ip iluani)



Takussutissiaq 7. Nuuk-Paamiut sinerissap qanittuani peqassutsimut takussutissat. Pisat nalunaarsorneqarnerat 2024meersut 13. okt. Tungaanuinnarput. (Kalaallit Nunaanni aalisarnermut piniarnermullu nakkutillisoqarfik, KANUAPNA)

## Peqassutsip inissisimaffia

Aalisartut nalunaarsugaanni ersersinneqarpoq peqassuseq ukiuni kingullerni aalakkaasimasoq, 2024imili appariaateqarsimalluni. Pisarineqartartut ukiuni kingullerni arfinilinni pullatit ataatsit 5-7kg-nik pisaqartarsimapput, 2024imili pullatit ataatsit pisai 3 kgnut apparsimallutik. 2022imi pisassiissutit 65%ii pisarineqarput, 2023imi pisassiissutit 37%iinnaat pisarineqarput taavalu 2024imi pisassiissutit 44%ii pisarineqarlutik.

Pinngortitaleriffik 2023imi peqassutsimik misissuivoq. Silalli pissusia pissutaalluni iliuserineqartut killeqarput. Nuummiit Paamiut tungaannut misissuiffiusartut 13ipput. Pinngortitaleriffiup nalunaarsugaani 2023imeersuni takuneqarsinnaavoq peqassuseq oqimaassusingortikkaanni appassisumiittoq.

Periuserineqartumi erserpoq, peqassuseq oqimaassusingortikkaanni annertunersimasoq, naleqarnerpaaffiatu qulaani inissisimalluni, peqassutsimullu ilanngaassutaasarput annertunarpaap ataaniittut ersilluni.

## Killiffik atorluarsinnaassusaallu

Tabel 8. Peqassutsip killiffia aalisarnermullu attumassuteqartunut tunngasut.

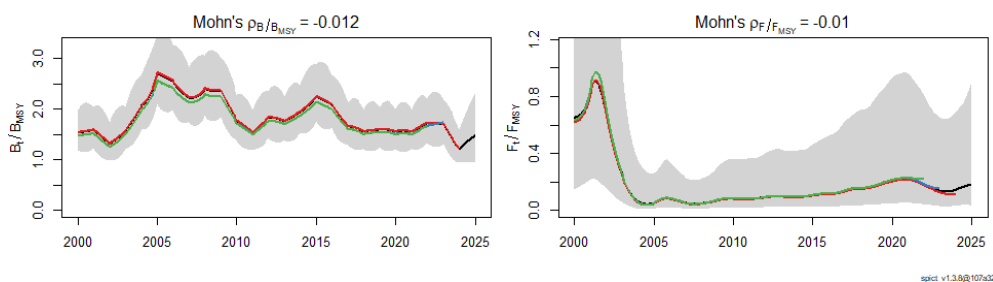
Aalisarneq 2024	Peqassutsip killiffia 2024
Piujuartitsisumik annertunerpaamik pisaqarsinnaaneq, $F_{MSY}$	Ataallugu
	$MSY$ $B_{trigger}^6$ Qulaallugu
	$B_{MSY}$ Qulaallugu
	$B_{lim}$ Qulaallugu

<sup>6</sup>  $B_{trigger}$  peqassuseq oqimaassusingortikkaanni  $B_{MSY}$  annertunerpaaffiata 80%eraa saattuarniarnermut aqutsinissamat pilersaarummut sanilliutissagaanni.

Tabel 9. Nuuk-Paamiut pisarineqartut sinerissap qanittuani siunnersuinerlu 2025imoortoq.

Pisat siunnersuinerlu	Pisat, tonsit
2024imi 13. okt. Tikillugu tunisat	383
2024imi pisarissangatitat	600
2024imi pisat (Pisat nalunaarsorneqarnerat 13. okt. tungaanut)	233
TAC 2024	685
Siunnersuineq 2025imut – "Periuseq 2 & 3" aallaavigalugit – takuuk qupp. 18 (2024imut sanilliullugu allangortitaq )	494
Periarfissat allat – periuseq SpiCT aallaavigalugu (takuuk qupp. 18)	

## Naliliinerup pitsaassusaa



Takussutissiaq 8. Peqassuseq oqimaassusinnngortillugu ukiuni kingullerni takussutissiaq, Nuuk- Paamiut sinerissap qanittuani peqassutimut ilanngaataasartut aamma takussutissarivaat.

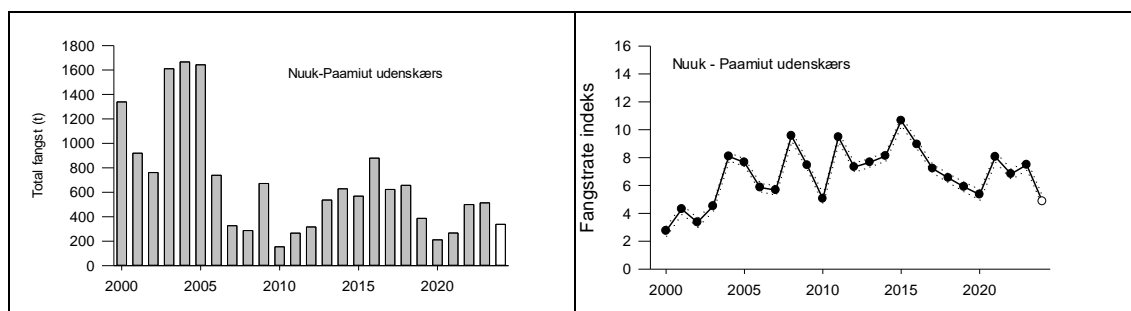
## Nuuk-Paamiut avataani

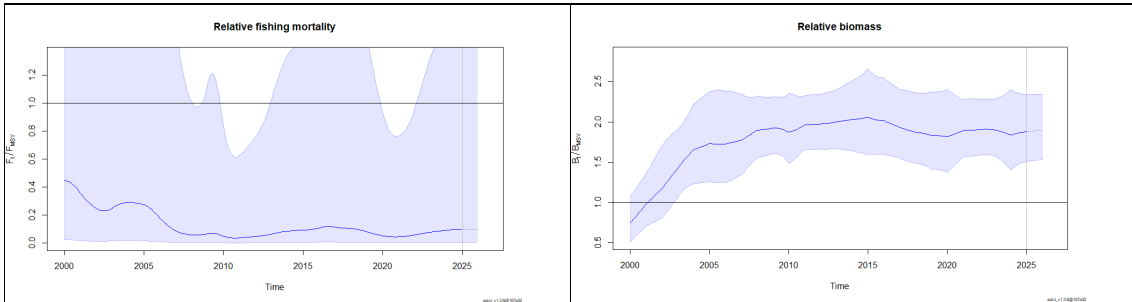
### Siunnersuineq

Pinngortitaleriffiup innersuussutigaa Nuuk-Paamiut avataanni saattuat 465 tonsit 2025imi pisarineqassasut. 2024imut sanilliullugu appariaataasut 513 tonsiupput.

Siunnersuinermi 2024imoortumi periuserineqarpoq pisat annertussusaat ukiuni kingullerni pisat agguaqatigiisinnegarnerinut assersuunneqartarneri (takuuk qupp. 16). Innersuussinermi aallaavigineqarput, (1) peqassuseq 2023ip tungaanut aalaakkaasimasoq, 2024imili appariaateqarsimasoq, aammalu (2) 2024imi pisarineqarsimasut ukiuni siuliini pisarineqarsimasuninn-garnit ikinnerusimasut. Pinngortitaleriffiup aalisartunut atuumassuteqanngitsunik nalunaarsukkat tamaanngaaneersut pigingilai, siunnersuinermilu taamaallaat aalisartut nalunaarutaat aallaavigiinnarqarput.

### Peqassutsip allangoriartornera (3 sømil'ip avataani)





Takussutissiaq 9.Nuuk-Paamiut avataanni saattuaqassutisimut takussutissat. Pisat nalunaarsorneqarneri 2024ime-ersut kisitsisaatigallagaapput 13. okt. Tungaanut attuuttut. ( Kalaallit Nunaanni aalisarnermut piniarnermullu nakutillisoqarfik, KANUAPNA).

### Peqassutsip inissisimaffia

Aalisartut nalunaarutaanni ersepoq peqassuseq 2015imiit 2020 tungaanut appariaateqarsimasoq. Tamannalu allanngorpoq piffissami 2021miit 2023mut, pisalli nalunaarsorneqarnerat mali-lugu 2024imi peqassuseq ukiuni kingullerni agguaqatigiissitsinerup akunnattumik inissisimaf-  
fiata ataaniippoq.

Pingortitaleriffik 2023imi biologinik misissuititsivoq.Taamaakkaluartoq silap ajornera pissu-  
taalluni iliuuserineqartoq naammanngilaq. Nuuk Paamiullu akornganni 25nik saattuarniar-  
toqarpoq. Taamaattumik nalorninarpoq misissuinerit inernerisigut peqassutsip allanngorarneri-  
nut naapertuunnersut. Misissuineri nalunaarsukkat takutippaat, peqassuseq oqimaassusin-  
ngortikkaanni ikinnerusut taamatullu pisarineqarsinnaangortussat ikinneroqisut, 2001imi  
2010lu tikillugit misissuinerit assersuussissagaanni.

Periuserineqartup inernerisa takutippaat peqassuseq oqimaassusinngortikkaanni annertuneru-  
soq taamaasillunilu naleqarneq qaangerlugu inissisimasoqartoq, peqassutsimullu ilanngaataa-  
sartut annertunermiit appasinnerusumiittut ersersinneqarpoq.

### Killiffik atorluarneqarsinnaassusaalu

Tabel 10.Peqassutsip killiffia aalisarnermilu atugassarititaasut assigiinngitsut.

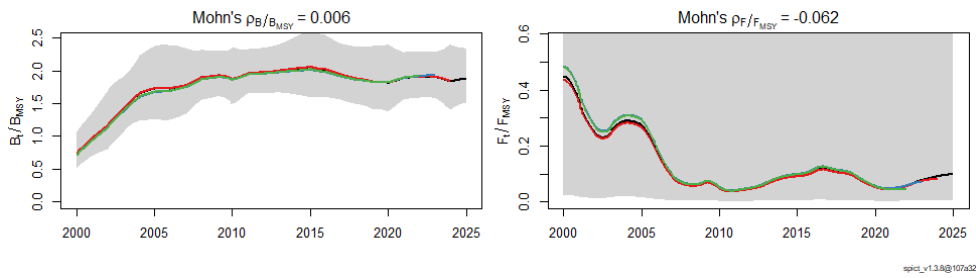
Aalisarneq 2024	Peqassutsip killiffia 2024
Piujartitsisumik annertunerpaa- mik pisaqarsinnaaneq, $F_{MSY}$	$MSY B_{trigger}^7$
	$B_{MSY}$
	$B_{lim}$

Tabel 11. Nuuk-Paamiut avataanni pisat 2025imullu siunnersuineq.

Pisat siunnersuinerlu	Pisat, tonsit
2024imi tunisat (13. okt. tungaanut)	336
2024imi pisat (Pisat nalunaarsorneqarnerat 13. okt. tungaanut)	338
2024imi pisarissangatitat	513
TAC 2024	513
Siunnersuineq 2025imoortoq – ”periuseq 2 & 3” atorreqarput – takuuk qupp 19(2024imiit allaa- nerulersoq)	465
Periarfissat allat – periuseq SpiCT atorreqarpoq (takuuk qupp. 19)	

<sup>77</sup>  $B_{trigger}$  peqassutsip oqimaassusinngortinneqarnerata  $B_{MSY}$  80%ia saattuarniarnermi pilersaarutininut sa-  
nilliullugu.

## Naliliinerup pitsaassusia



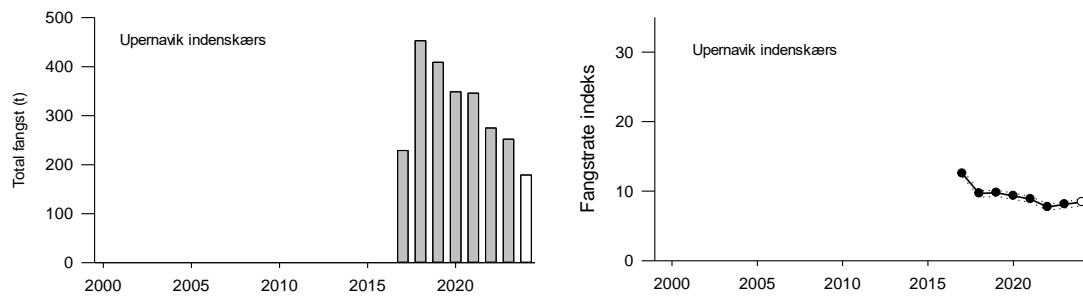
Figur 10. Retroplot af den relative biomasse og den relative fiskeridødelighed for krabber i Nuuk-Paamiut udenskærs.

## Upernavik sinnerissap qanittuani

### Siunnersuisoqangilaq

Nalunaarsukkat annikinnerat pissutigalugu Pinngortitaleriffik tamaani aqutsivimmi siunnersuinngilaq.

### Peqassutsip nikerarnra (3-sømil'ip killeqarfiata iluani)



Takussutissiaq 11. Upernaviup eqqaani peqassutsimut takussutaasut. 2024imi pisat nalunaarsorneqarneri 13. oktoberip tungaannaanuinaq killeqarallaput. (KANUAPNA).

### Peqassutsip inissisimaffia

Aalisarnermiit nalunaarsukkat takutippaat, pisat pisallu amerlassuserisartagaat 2018imiit ikile-riateqarsimasut. 2021imiit pisarineqartartut aalaakkaasimapput, ukiulli ingerlanerini pisarisartakkaniit apasinnerullutik.

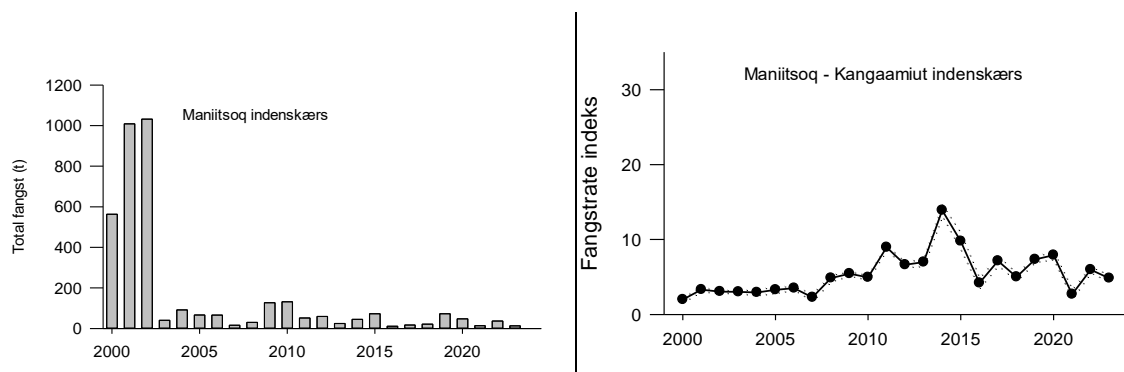
Pinngortitaleriffik peqassutsimik misissuinernerniik nalunaarutininik peqanginnami, pisarineqarsinnaangortussallu annertussusaat ilisimaneqangilaq.

# Maniitsoq-Kangaamiut sinerissap qanittuani

## Siunnersuisoqanngilaq

Pinngortitaleriffik aqutsivimmi tassani siunnersuisinnaanngilaq nalunaarsukkanik amigateqar-neq pissutaalluni.

## Peqassutsimik allanngorarnera (3-sømil'ip killeqarfiata iluani)



Takussutissiaq 12. Maniitsoq-Kangaamiut sinerissap qanittuani peqassutsimut takussitissat. 2024imi oktobarip naa-nerata tungaanut tamaani aqutsivimmi saattuarniartoqarnikuungilaq.

## Peqassutsip inissisimanera

Peqassutsimik naliliinerit aalisarnermi nalunaarsukkat aallaavigiinnarlugit naliligaapput. Aali-sarnermi nalunaarsukkat malillugit paasinarpoq pisarineqartartut 2003miit appariartorsimasut, 2010miillu ukiumut 100 tonsit missaanniittartut. Pisarineqartartut 2017miit aalaakkaasimap-put pullatit ataatsit 8 kg missaanni pisaqartarsimallutik, ikileriarsimallutilli 2023imiilli. 2024imi sumiiffimmi tamaani saattuarniartoqarsimangilaq.

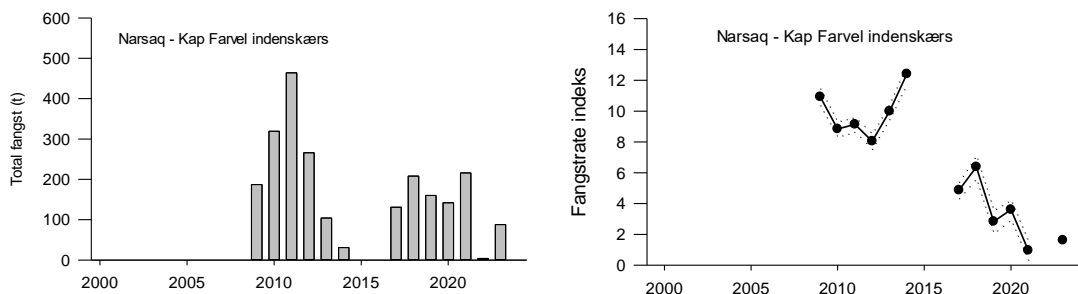
Pinngortitaleriffik peqassutsimik misissuinerniit nalunaarsukkanik peqanngilaq, taamatuttaarlu pisarineqarsinnaalertussat qanoq inissisimanersut ilisimaneqanngilaq.

# Narsaq-Nunap Isua sinerissap qanittuani

## Siunnersuisoqanngilaq

Nalunaarsukkat ikippallaarmata Pinngortitalerifik aqutsivimmi tamaani siunnersuisinnaanngilaq.

## Peqassutsip allanngorarnera (3-sømil'ip killeqarfiata iluani)



Takussutissaq 13. Narsaq- Nunap Isuani sinerissap qanittuani peqassutsimut takussutissat. 2024ip naalernerata tungaanut aqutsivimmi tamaani saattuarniartoqarnikuunngilaq.

## Peqassutsip inissisimaffia

Peqassutsimut naliliissutaasut aalisarnermut nalunaarsuutiniinnaanerusoq naliliinerupput. Aalisartut nalunaarsugaat malillugit 2018imiilli pisarineqartartut ikileriaateqarsimapput ukiumut 200 tonsit ataattarsimallugit. Pisarineqartartut appasinnerusarsimaqaat piffissami 2017-2021 ukiunut 2009-2014inut nallersuutissagaanni. 2023imi pisarineqartartut nalunaarsorneqarsimameri malillugit 2023imi amerliallassimapput. Sumiiffimmi saattuarniartoqarsimangilaq ukiuni 2022 aammalu 2024 oktobarip naalernerata tungaanut.

Peqassutsip inissisimaffia pisarineqarsinnaalertussallu qanoq isikkoqarnerisut Pinngortitalerifiup oqaaseqarfigisinnaanngilai nalunaarsugaateqarfiginnginnamigit.

## Siunnersuineq pillugu nalinginnaasumik oqaaseqaat

Pinngortitaleriffiup erseqqissaatigissavaa Qeqertarsuup Tunuanut-Uummannamut, Sisimiuni sinerissap qanittuani avataanilu, Nuuk-Paamiut, sinerissap qanittuani avataanilu naatsorsueriaaseq (SPiCT) atorneqalersimammat. Naatsorsueriaatsimi erserpoq, aqutsivinni ataasiakkaani peqassuseq oqimaassusinnngortikkaanni qaffasinnerpaaq qaangeqqagaat, peqassutsimullu ilanngaataasartut qaffasinnerpaap ataani inissisimasuusooq. Naatsorsuinerimili periutisip aqutsiveqarfiit ilaanni pitsaavallaartumik inerniliisarnera naatsorsuutigineqarpoq. Taamaattumillu naatsorsukkat tikkuussisutuinaaq isigineqartariaqarsorineqarput. Pinngortitaleriffiup innersuusutigaa periuserineqartup inerniliineri peqassutsimut *tikkuussiinnarnerussasut*, ukiuni arlalinni nalunaarsuinerit pigineqalerpata periuserineqartup siulittuuta qularnaannerulertussaassammata.



# Appendiks

Tabellerne nedenfor viser output fra SPiCT-modellen for de behandlede forvaltningsområder.

## Disko Bugt-Uummannaq, output fra SPiCT-model

prediction	ci_low	ci_upper	log.est	
B_2025.00	1.209516e+04	7.522922e+03	1.944628e+04	9.4005606
F_2025.00	4.869012e-02	2.536624e-02	9.345995e-02	-3.0222792
B_2025.00/Bmsy	1.783900e+00	1.518898e+00	2.095138e+00	0.5788022
F_2025.00/Fmsy	1.561288e-01	8.394446e-02	2.903850e-01	-1.8570737
Catch_2025.00	5.936212e+02	3.239081e+02	1.087920e+03	6.3862414
E(B_inf)	1.245219e+04	NA	NA	9.4296520

Predicted catch for management period and states at management evaluation time:

	C	B/Bmsy	F/Fmsy
1. Keep current catch	602.2	1.81	0.16
2. Keep current F	593.6	1.81	0.16
3. Fish at Fmsy	3424.5	1.47	1.00
4. No fishing	0.6	1.88	0.00
5. Reduce F by 25%	447.4	1.83	0.12
6. Increase F by 25%	738.4	1.79	0.20
7. MSY hockey-stick rule	3424.5	1.47	1.00
8. ICES advice rule	3077.1	1.51	0.89

### ICES indeksmetode (Parameters used for calculating "2 over 3" (ICES WKLIFE X 2021))

Indeks A (Middel CPUE 2023-2024)	4.90
Indeks B (Middel CPUE 2020-2022)	5.95
Gennemsnitlig fangst 2022-2024	696t
Fangstmulighed (tons) 2025 ((Gennemsnitlig fangst 2022-2024) × (ratio indeks A/indeks B))	573t

## Sisimiut indenskærs, output fra SPiCT-model

prediction	ci_low	ci_upper	log.est	
B_2025.00	4959.3804466	825.16471475	2.980672e+04	8.5090361
F_2025.00	0.1186477	0.01940641	7.253933e-01	-2.1315965
B_2025.00/Bmsy	1.6913440	1.01717495	2.812343e+00	0.5255235
F_2025.00/Fmsy	0.4217074	0.07488687	2.374744e+00	-0.8634436
Catch_2025.00	581.5124526	366.49429741	9.226794e+02	6.3656324
E(B_inf)	4528.8333749	NA	NA	8.418219

Predicted catch for management period and states at management evaluation time:

	C	B/Bmsy	F/Fmsy
1. Keep current catch	600.3	1.65	0.44
2. Keep current F	581.5	1.65	0.42
3. Fish at Fmsy	1290.8	1.45	1.00
4. No fishing	0.6	1.82	0.00
5. Reduce F by 25%	441.5	1.69	0.32
6. Increase F by 25%	718.1	1.61	0.53
7. MSY hockey-stick rule	1290.8	1.45	1.00
8. ICES advice rule	1181.2	1.48	0.91

### ICES indeksmetode (Parameters used for calculating "2 over 3" (ICES WKLIFE X 2021))

Indeks A (Middel CPUE 2023-2024)	6.92
Indeks B (Middel CPUE 2020-2022)	8.78
Gennemsnitlig fangst 2022-2024	609t
Fangstmulighed (tons) 2024 ((Gennemsnitlig fangst 2022-2024) × (ratio indeks A/indeks B))	480t

## Sisimiut udenskærs, output fra SPiCT-model

```

prediction      cilow      ciupp      log.est
B_2025.00      1.489196e+03 415.11015344 5342.4451890 7.3059913
F_2025.00      1.083015e-01 0.02066766 0.5675159 -2.2228358
B_2025.00/Bmsy 2.355406e+00 0.67466173 8.2232867 0.8567131
F_2025.00/Fmsy 8.761386e-02 0.01674688 0.4583653 -2.4348161
Catch_2025.00 1.725976e+02 28.55851453 1043.1192449 5.1509630
E(B_inf)       1.713295e+03 NA NA 7.4461737
  
```

Predicted catch for management period and states at management evaluation time:

	C	B/Bmsy	F/Fmsy
1. Keep current catch	101.0	1.94	0.05
2. Keep current F	172.6	1.88	0.09
3. Fish at Fmsy	1364.9	0.97	1.00
4. No fishing	0.2	2.01	0.00
5. Reduce F by 25%	130.7	1.91	0.07
6. Increase F by 25%	213.7	1.85	0.11
7. MSY hockey-stick rule	1364.9	0.97	1.00
8. ICES advice rule	1065.1	1.21	0.69

### ICES indeksmetode (Parameters used for calculating "2 over 3" (ICES WKLIFE X 2021))

Indeks A (Middel CPUE 2023-2024)	3.38
Indeks B (Middel CPUE 2020-2022)	4.08
Gennemsnitlig fangst 2022-2024	80t
Fangstmulighed (tons) 2024 ((Gennemsnitlig fangst 2022-2024) × (ratio indeks A/indeks B))	66t

## Nuuk-Paamiut indenskærs, output fra SPiCT-model

```

prediction      cilow      ciupp      log.est
B_2025.00      1.066308e+04 1.780854e+03 6.384648e+04 9.2745426
F_2025.00      5.911525e-02 7.766200e-03 4.499770e-01 -2.8282663
B_2025.00/Bmsy 1.477927e+00 9.435195e-01 2.315021e+00 0.3906403
F_2025.00/Fmsy 1.749610e-01 3.395861e-02 9.014312e-01 -1.7431922
Catch_2025.00 6.635803e+02 2.108136e+02 2.088759e+03 6.4976499
E(B_inf)       1.278528e+04 NA NA 9.4560497
  
```

Predicted catch for management period and states at management evaluation time:

	C	B/Bmsy	F/Fmsy
1. Keep current catch	542.8	1.65	0.14
2. Keep current F	663.6	1.63	0.17
3. Fish at Fmsy	3385.6	1.31	1.00
4. No fishing	0.7	1.71	0.00
5. Reduce F by 25%	500.7	1.65	0.13
6. Increase F by 25%	824.4	1.61	0.22
7. MSY hockey-stick rule	3385.6	1.31	1.00
8. ICES advice rule	2762.3	1.38	0.79

### ICES indeksmetode (Parameters used for calculating "2 over 3" (ICES WKLIFE X 2021))

Indeks A (Middel CPUE 2023-2024)	4.12
Indeks B (Middel CPUE 2020-2022)	4.53
Gennemsnitlig fangst 2022-2024	543t
Fangstmulighed (tons) 2025 ((Gennemsnitlig fangst 2022-2024) × (ratio indeks A/indeks B))	494t

## Nuuk-Paamiut udenskærs, output fra SPiCT-model

prediction	cilow	ciupp	log.est	
B_2025.00	1.561556e+04	254.70548906	9.573636e+05	9.6560232
F_2025.00	3.755683e-02	0.00056227	2.508598e+00	-3.2819000
B_2025.00/Bmsy	1.877775e+00	1.50668531	2.340263e+00	0.6300877
F_2025.00/Fmsy	9.755962e-02	0.00531321	1.791360e+00	-2.3272916
Catch_2025.00	5.891862e+02	241.75659018	1.435909e+03	6.3787423
E(B_inf)	1.576016e+04	NA	NA	9.6652403

Predicted catch for management period and states at management evaluation time:

	C	B/Bmsy	F/Fmsy
1. Keep current catch	567.9	1.90	0.09
2. Keep current F	589.2	1.89	0.10
3. Fish at Fmsy	5292.1	1.46	1.00
4. No fishing	0.6	1.95	0.00
5. Reduce F by 25%	443.5	1.91	0.07
6. Increase F by 25%	733.8	1.88	0.12
7. MSY hockey-stick rule	5292.1	1.46	1.00
8. ICES advice rule	4419.8	1.55	0.81

### ICES indeksmetode (Parameters used for calculating "2 over 3" (ICES WK LIFE X 2021))

Indeks A (Midde1 CPUE 2023-2024)	6.17
Indeks B (Midde1 CPUE 2020-2022)	6.74
Gennemsnitlig fangst 2022-2024	508t
Fangstmulighed (tons) 2024 ((Gennemsnitlig fangst 2022-2024) × (ratio indeks A/indeks B))	465t