



# STATUS

Omfattende reformer på arbejdsmarkedet

Beskæftigelsesstrategien er i gang

Bedre rammer for erhvervslivet

Ppt til seminar den 22. og 23. oktober 2016



**GRØNLAND PÅ VEJ  
MOD VÆKST**



## PÅ VEJ IND I EN MODERNE LIGA

- Grønland skal rustes til en fremtid, hvor der skrues op for **konkurrence, udvikling, aktiviteter på arbejdsmarkedet** og i det private erhvervsliv
- En **omfattende reform af arbejdsmarkedet** er i gang og **16 initiativer** i Beskæftigelsesstrategien er allerede implementeret eller i gang med at blive rullet ud.
- Et dynamisk erhvervsliv giver **flere arbejdspladser og indtægter til samfundet**, og udnytter de menneskelige ressourcer i landet bedre. Derfor **moderniserer og forbedrer vi rammerne** for at drive erhvervsvirksomhed i Grønland, så der kommer flere jobs.

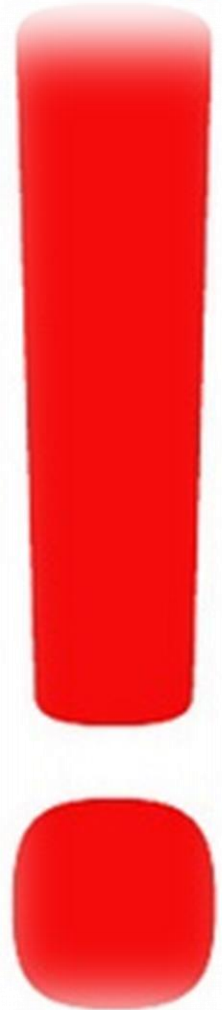




# BAGGRUNDEN FOR REFORMEN AF ARBEJDSMARKEDSINDSATSEN

- Arbejdsløsheden var stigende
- For mange på offentlig forsørgelse
- Ikke sammenhæng mellem arbejdsmarkeds- og socialindsatserne
- Svært at opslå jobs og finde lokal arbejdskraft
- Ikke match mellem erhvervslivets efterspørgsel og arbejdsstyrken:

Førhen var der mange ufaglærte jobs, man kunne tage. I dag er det grønlandske arbejdsmarked nødt til at forholde sig til en virkelighed, som har globale fangarme – på godt og ondt.





# ARBEJDSMARKEDSREFORM ET TRYGT ARBEJDSMARKED FOR ALLE

- Naalakkersuisuts **store arbejdsmarkedsreform** handler om at:
  - Sørge for **landets unge uddanner** sig og får et godt arbejdsliv
  - Sikre at hjælpen til arbejdssøgende handler om **det hele menneske**, både effektiv vejledning, adgang til kurser og økonomisk hjælp – i den rækkefølge
  - Give **medarbejderne i kommunerne** mere moderne redskaber at arbejde med
  - Sørge for at **flest mulige jobs går til hjemmehørende arbejdskraft**
  - Vore **egne selskaber** bør gå forrest for at understøtte denne udvikling



# EN OMFATTENDE REFORM

## DE 16 INITIATIVER I

### BESKÆFTIGELSESSTRATEGIEN



- **INITIATIV 1.** Der åbnes en gratis og landsdækkende Jobportal
- **INITIATIV 2.** Ressourcerne på arbejdsmarkedskontorerne og Piareersarfiit skal udnyttes bedre
- **INITIATIV 3.** Øget opkvalificering af grønlandsk arbejdskraft
- **INITIATIV 4.** Ungdomsarbejdsløsheden skal reduceres markant
- **INITIATIV 5.** Det skal være lettere at flytte efter job
- **INITIATIV 6.** Tilsynet med udefrakommende arbejdskraft trappes op
- **INITIATIV 7.** Flere skal tilbydes revalidering
- **INITIATIV 8.** Der etableres en særlig pulje målrettet matchgruppering og ikke-jobklare arbejdssøgende
- **INITIATIV 9.** Udmøntning af projekter under Anlægs- og Renoveringsfonden
- **INITIATIV 10.** Kortlægning af indhandlingsanlæg i byggerne
- **INITIATIV 11.** Nye og permanente arbejdspladser i nye brancher og vækstområder
- **INITIATIV 12.** IBA som et værktøj til at sikre lokale arbejdspladser
- **INITIATIV 13.** Fiskeritiltag og levende ressourcer
- **INITIATIV 14.** Strukturpolitiske tiltag, incitamentsstrukturer og tiltag på uddannelsesområdet
- **INITIATIV 15.** Mandetimeordning
- **INITIATIV 16.** Anlæg af grusbaner



# STATUS PÅ ARBEJDSLØSHEDEN

- Antallet af registrerede arbejdssøgende er faldet i de fire seneste år:

Årstal	Juli 2013	Juli 2014	Juli 2015	Juli 2016
Antal	3.382	3.360	2.986	2.433

- I 2016 var de største fald i ledigheden, i forhold til året før, i Sisimiut, Aasiaat, Qasigiannugit, Qeqertarsuaq og Upernavik.





# STATUS PÅ INDSATS FOR UNGEMÅLGRUPPEN

**I 2015-2017 oprettes ekstra 250 pladser til unge, som har behov for opkvalificering:**

- Ikke-boglige forløb (Piorsaavik, »Sapinngilanga Pisinnaavunga« og »Pilersitsivik Asimi«)
- Jobtræningsforløb
- Tilbud til bogligt svage unge med speciallærere rettet mod beskæftigelse eller støtte til boglig opkvalificering

**FM 2017:** Ny lov om etablering af flere lærlinge- og praktikpladser





# STATUS PÅ HJEMMEHØRENDE UDDANNET ARBEJDSKRAFT

- Udviklingen går den rigtige vej – det ses også på andelen af **uddannede grønlændere** i de offentlige og offentligt ejede selskaber:

I **Grønlands Selvstyre** steg andelen af højtuddannede grønlændere fra 2008 til 2014 fra **39 til 47%**.

I de **grønlandske kommuner** steg andelen af højtuddannede fra **76 til 81%**, mens andelen af erhvervsuddannede steg fra **95 til 97%**.

I de **selvstyrejede selskaber** med mere end 50% ejerandel, steg andelen af højtuddannede grønlændere fra **43 til 49 %**, mens andelen af erhvervsuddannede steg fra **84 til 87%**.







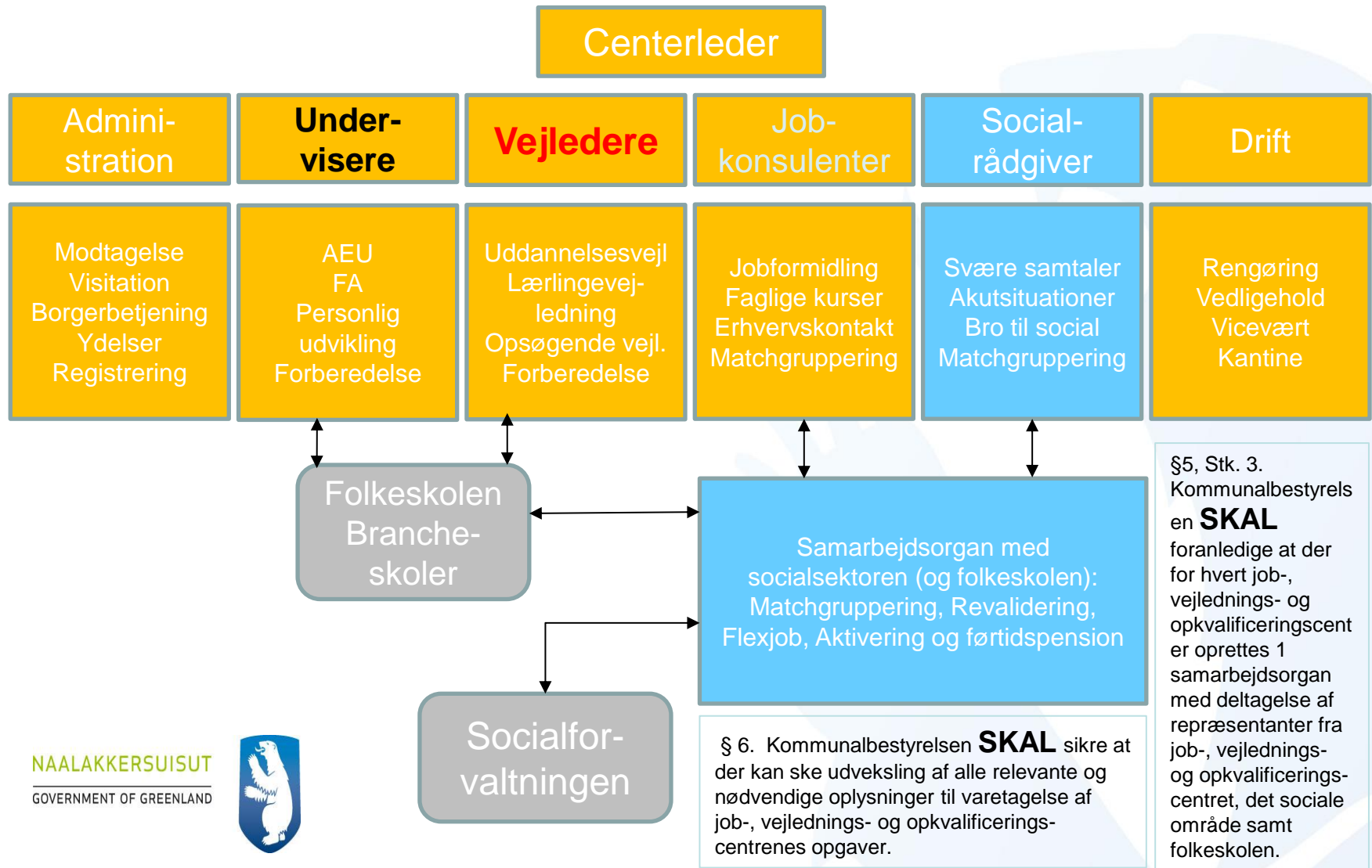
# STATUS PÅ MAJORIAQ – EN HJØRNESTEN I REFORMEN

- 1. januar 2016 trådte en ny lovgivning om etablering af Majoriaq-centre i kraft. 1. januar 2017 skal centrene være fuldt etablerede.
- Loven skal skabe en **mere effektiv arbejdsmarkedsindsats**, med udgangspunkt i **det hele menneske** og sikre, at alle borgere i landet får en mere ensartet og kompetent betjening, uanset hvor de befinder sig i landet.
- **EKSEMPEL:** 27-årige Anna er arbejdsøgende. Hun går til Majoriaq og får først vejledning, og tilbud om fx boglig eller ikke-boglige opkvalificeringsforløb, kurser, revalidering eller flexjob og til sidst den ydelse, som passer til hendes situation – **alt under én hat, ét sted**, med udgangspunkt i en **handlingsplan**.





# MAJORIAQS OPBYGNING





# MAJORIAQS NYE MODERNE REDSKABESKASSE

**Mange nye arbejdsredskaber til medarbejderne er klar:**

- Arbejdsgangsbeskrivelser  
(arbejdsmarkedsområdet samt på relevante områder på social- og uddannelsesområdet)
- Standardblanketter
- Konferencsystem
- Uddannelse (Jobkonsulentuddannelsen)
- App til undervisning
- Suli.gl





# NY FØRTIDSPENSIONSORDNING & FLERE I REVALIDERING

- Ny førtidspensionsordning giver mulighed for **deltidsjob**
- Hvis man kan arbejde, så skal man også arbejde – og mange vil gerne
- Mange af dem, som står uden for arbejdsmarkedet, har en delvis arbejdsevne, som de gerne vil bruge: De kan arbejde **kortere tid eller på særlige vilkår**. En god **revalideringsplan** kan sørge for, at borgere i den erhvervsaktive alder fastholdes på arbejdsmarkedet eller kommer tilbage – til glæde for både borgeren og samfundet.

## STATUS

- Tæt samarbejde mellem Familie og Erhvervsdepartementer om implementering
- Lovgivning på ydelsesområdet skal gennemgås for at skabe sammenhæng

# STATUS PÅ SULI.GL – BEDRE JOBFORMIDLING

- I luften primo 2016
- Cirka 100 ledige stillinger pt.
- Sikre formidling af ledige stillinger til ledig hjemmehørende arbejdskraft
- Formidle de lediges kompetencer til interesserede arbejdsgivere via en CV-database
- Informere om nye jobtyper, mobilitetsfremmelse, opkvalificering m.v. med relevans for de ledige
- Arbejdsgivere, som søger om tilladelse til at importere arbejdskraft skal opslå stillinger i suligl pr. 1. april 2016
- Er blevet vel modtaget hos arbejdsgivere





# VORES VIRKSOMHEDER SPILLER EN VIGTIG ROLLE

- Etablering af **lærlinge- og praktikpladser**
- CSR fokus på det rummelige arbejdsmarked med skabelse af **revalideringspladser og flexjobs** så flere borgere kan hjælpes tilbage på arbejdsmarkedet.
- Vigtigt at **det private og det offentlige** samarbejder om de omfattende reformer på arbejdsmarkedet

