



BY APPOINTMENT TO THE ROYAL DANISH COURT

Royal Greenland®



Seminar vedr. reform - offentlig hjælp

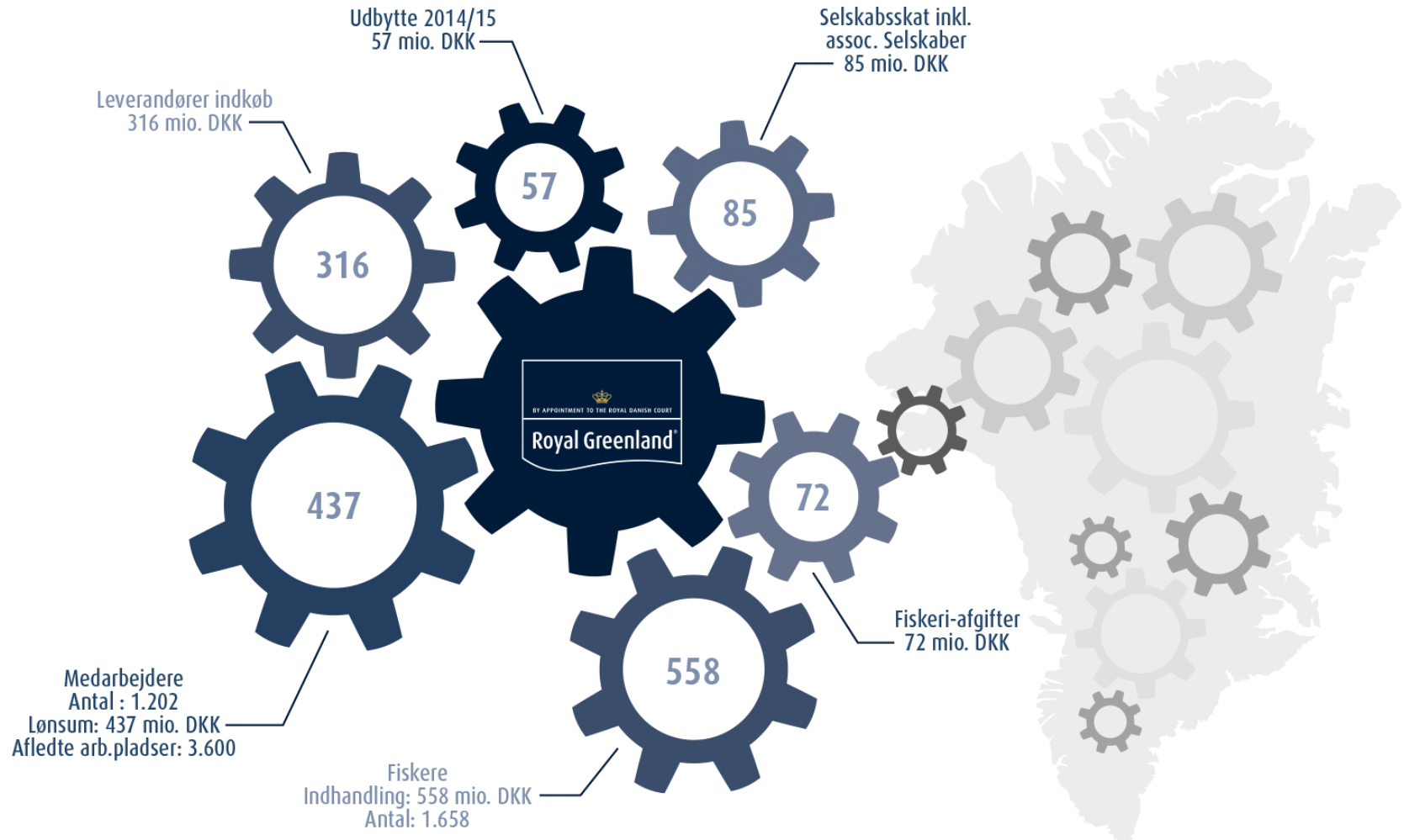
22.-23. oktober 2016

Tak for invitationen

Hvorfor er vi mon inviteret til dette seminar?

1. Vi er i berøring med en stor del af befolkningen
2. Vi har muligheder for at regulere beskæftigelsen +/-
 3. Vi er offentligt ejet
4. Formentlig ikke for at dele vor uvidenhed om sociallovgivning eller gældslovgivning
 1. Formentlig ikke fordi vi vil importere arbejdskraft

Royal Greenland bidrager økonomisk til Grønland



Samlet bidrag på 1,5 mia. DKK og 3.600 arbejdspladser

Politiske ønsker

over mange år:

1985: Forædling og beskæftigelse (PROEKS overdragelse)

2015+: Forædling / fileteringspligt

PARADOKS:

- Arbejdskraft mangel
- arbejdsløshed

§ 2. Grønlands Hjemmestyres Produktions- og Salgsvirksomhed skal drives og udbygges med henblik på

- en bedst mulig udnyttelse af de levende ressourcer i Grønland.
- en udvikling af de grønlandske fanger-, fisker- og færeholderhverv.
- en øget og stabil beskæftigelse af den grønlandske befolkning.
- en øget produktudvikling og stigende forædlingsgrad i Grønland.
- et stigende salg af grønlandske produkter på såvel hjemmemarkedet som eksportmarkedet.

§ 2. Kalaallit Nunaanni namminersornerulutik Oqartussat Tunisassiornermut aamma niingerlanneqassaaq Immikkkoortorta qarfiat makku siunertaralugit:

- Kalaallit Nunaanni isumalluutit uumassusilit pitsaanerpaamik iluaqutigineqarnissaat.
- Kalaallit piniartutut, aalisartutut aamma sa-vaatilittut inuutissarsiutaasa ineriartortinneqarnissaat.
- Kalaallit innuttaasut suliffeqarnerisa anner-tunerulersinneqarnissaat suliffissallu pata-jaatsuunissaat.
- Tunisassiat ineriartortinneqarnerisa anner-tunerulersinneqarnerat aammalu Kalaallit Nunaanni suliarinnilluaanerup qaffasinne-rulernissaa.
- Kalaallit tunisassiaasa nunagisami niuerfinni soorluttaa q avammut nioqquteqartarfinni tunisaanerisa qaffasinnerulernissaat.

Virkeligheden (**visse perioder**)

Halibut Greenland (KNR 24.6.2012):

- kræver stramninger i regler for udbetaling af sociale ydelser
- 149 ledige i Ilulissat

SIK: Forordningen om offentlig hjælp bør ændres (KNR 3.3.2016)

- Og da offentlig hjælp ikke hjælper, mener SIK formanden, at der må ske ændringer
- Når den, der har modtaget offentlig hjælp betaler hjælpen tilbage, så får han 28 kr. i timen





Spørgsmål om offentlige ydelser har været drøftet mange steder, herunder:

Skatte- og velfærdskommissionen (marts 2011):

- Rådighedsbeløbet er praktisk taget konstant for lønindkomster op til omkring 150.000 – 200.000 kr.....
- Det fjerner den økonomiske tilskyndelse til at søge beskæftigelse

Dokumentation kan formentlig tilvejebringes

Fakta fremfor antagelser

Antagelse:
Helårsarbejdspladser vil medføre søgning til fabrikkerne!

Trivselsundersøgelser

OPBYGGE VIDEN:

1. Samarbejde med SIK, GE, Selvstyret og KANUKOKA
2. Antropologerne og bachelor opgave (interviews)
3. Grønlands Statistik

Grønlands Statistik

Kvantitative undersøgelser

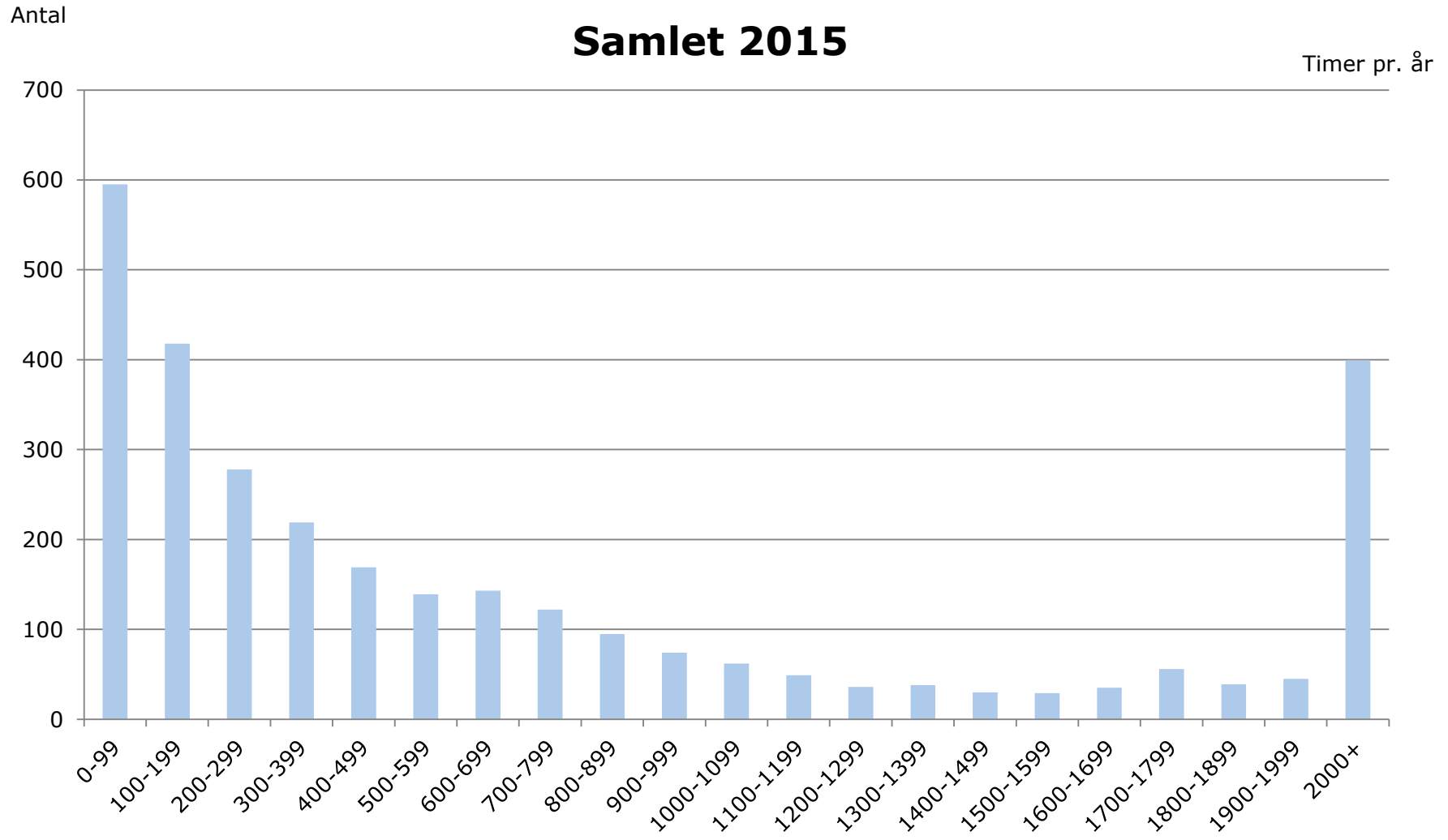
Faktuelle oplysninger

- Data fra lønsystemet
- CPR numre / forbindelse til andre data

Rigtig mange analyser kan foretages fra eksisterende data

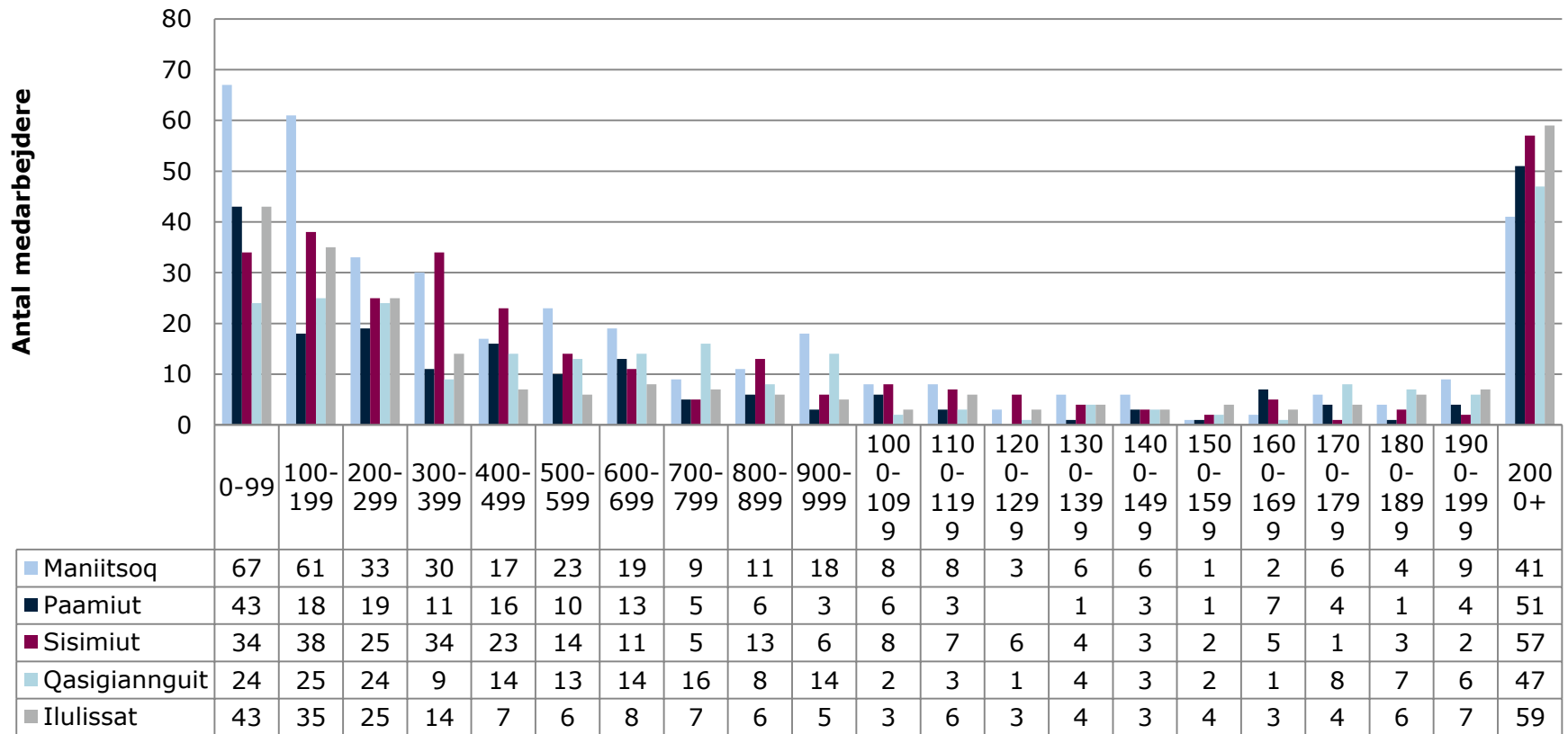
Her er nogle af resultaterne:

Helårs arbejdspladser?



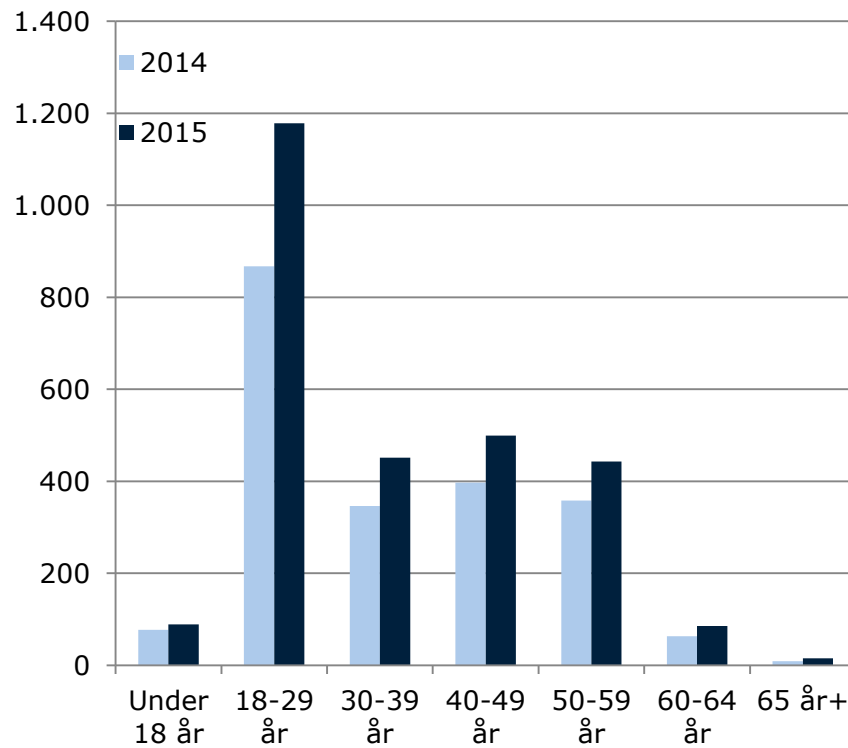
Helårs arbejdspladser?

Timefordeling udvalgte fabrikker - 2015



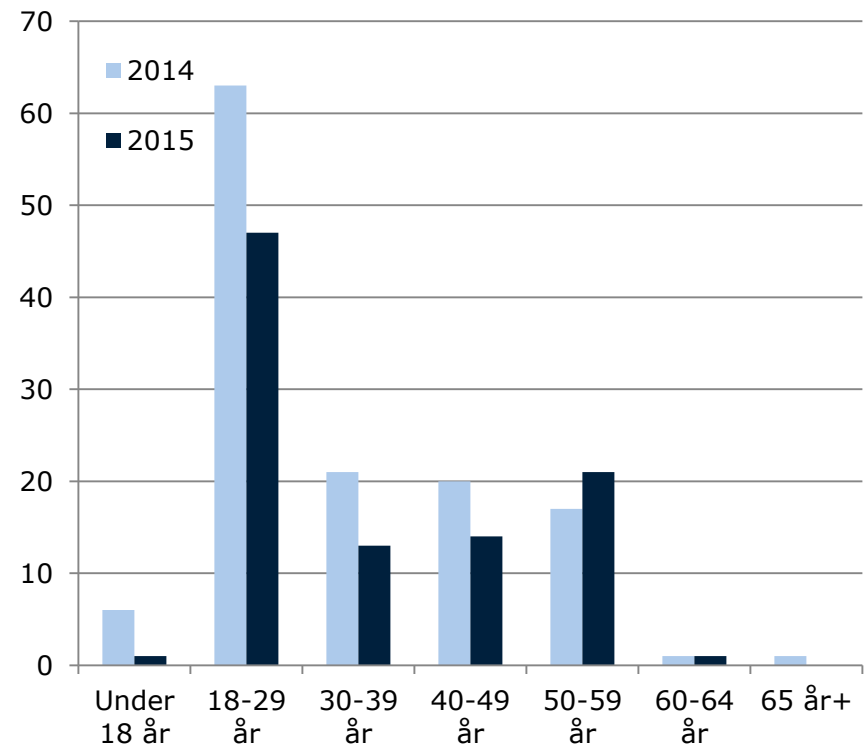
Beskæftigelse på alder

Hele RG

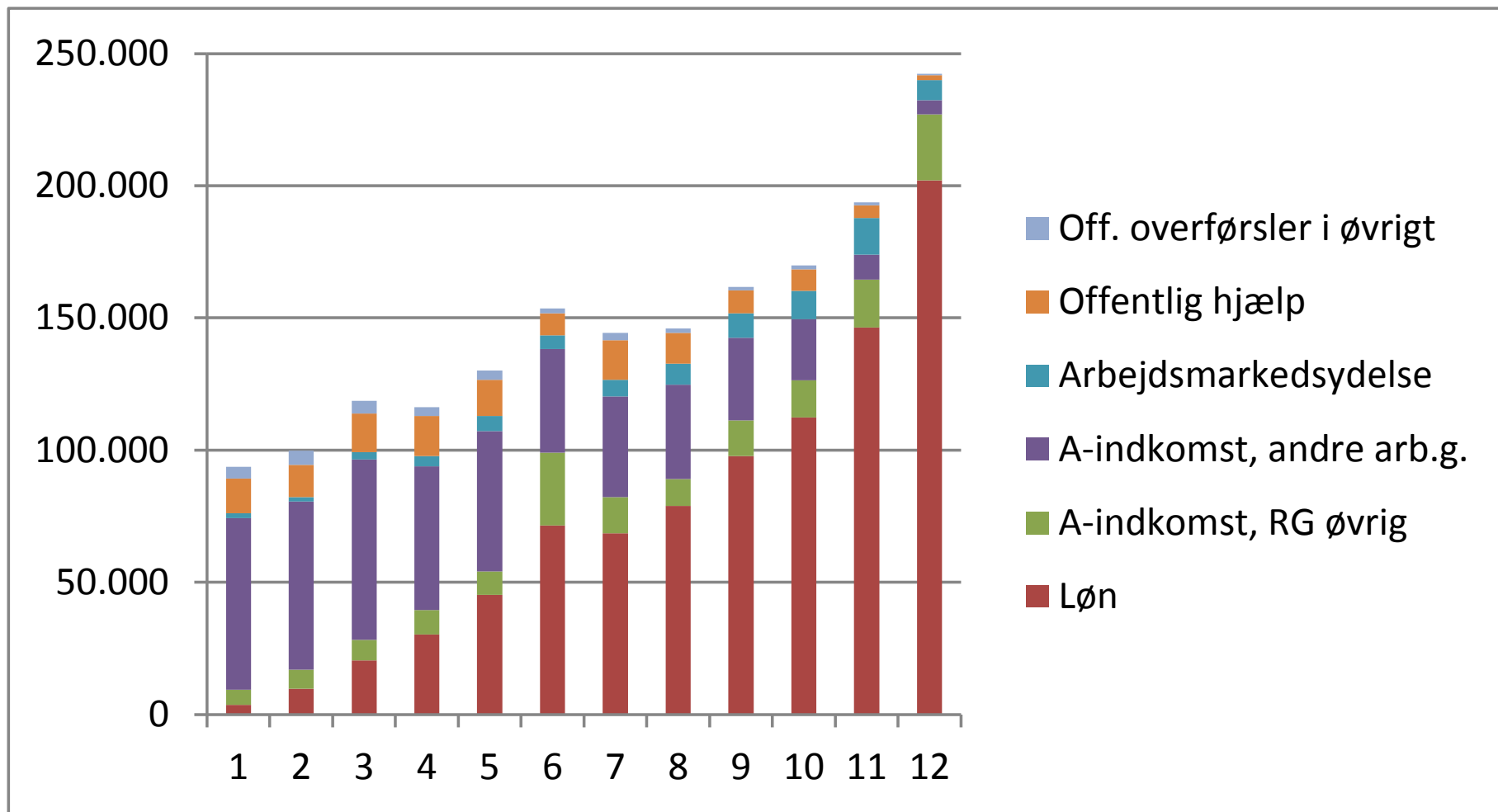


Eks.:

Nuuk



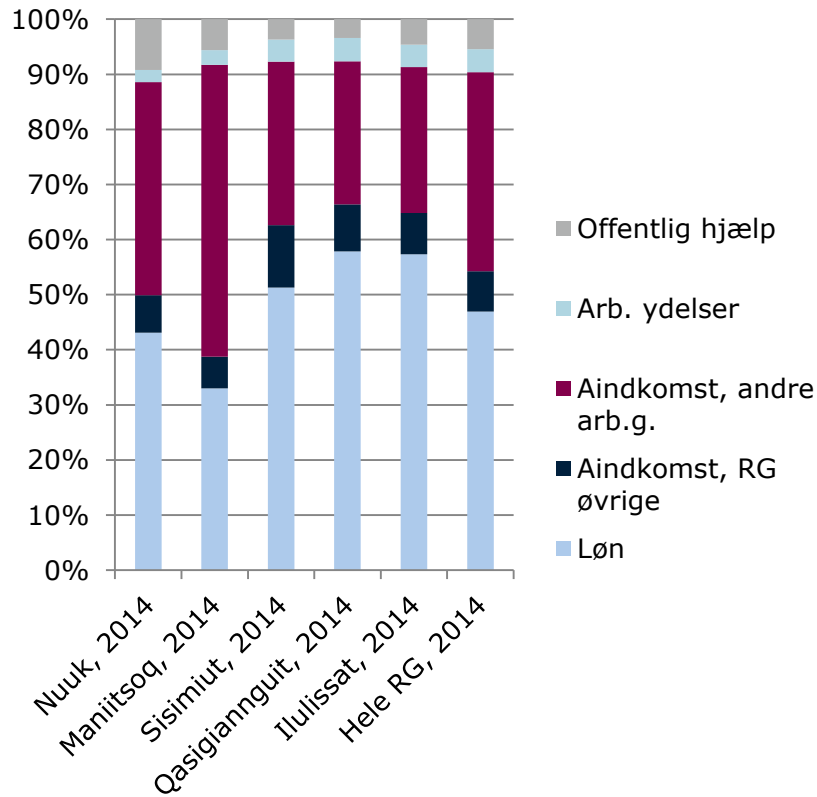
Indkomstsammensætning fordelt på antal måneders ansættelse, 2015



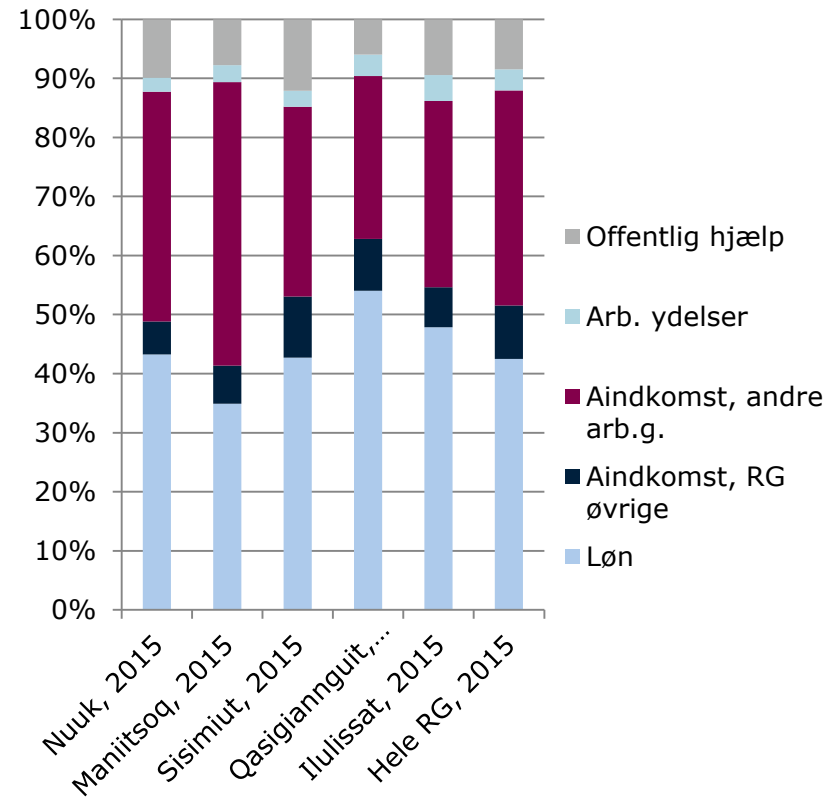
Offentlig overførsler dækker: Arbejdsmarkedsydelse (Ledighed, Hjemsendelse, Sygdom, Barsel), Offentlig hjælp (skattepligtig, ikke-skattepligtig), Boligsikring, Børnetillæg, Børnetilskud, Underholdsbidrag, Uddannelsesstøtte.

Relativ indkomstsammensætning

2014

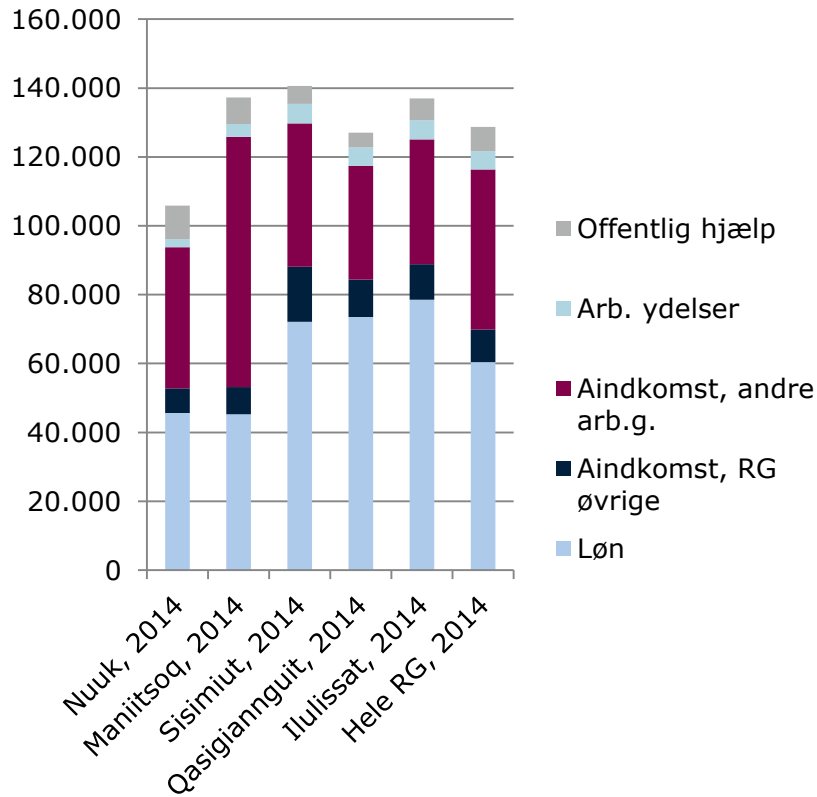


2015

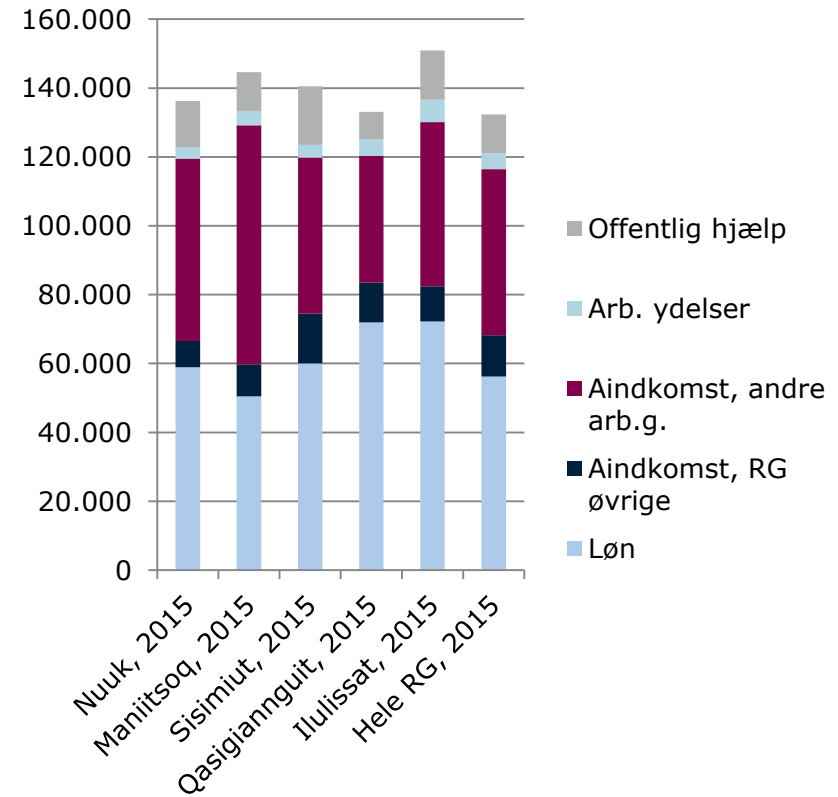


Absolut indkomstsammensætning, kr. pr. år

2014



2015



Til- og afgang af timelønnede i RG fordelt på alder, 2015

	Januar	Februar	Marts	April	Maj	Juni	Juli	August	September	Oktober	November	December
Afgang		108	137	201	169	4	322	294	533	190	225	89
Under 18 år			2	2	1		15	23	32	7	3	2
18-29 år		39	43	76	77	2	132	151	274	106	117	41
30-39 år		22	24	44	27	1	52	45	88	24	41	11
40-49 år		25	24	42	29	1	50	47	71	24	36	21
50-59 år		19	37	28	30		61	24	60	26	26	13
60-64 år		3	3	6	5		10	3	6	3	2	1
Over 65 år			4	3			2	1	2			
Bestand	720	612	651	671	656	832	926	1.199	1.078	1.027	1.088	1.130
Under 18 år	2	2	3	4	4	12	10	26	9	7	7	7
18-29 år	196	157	180	194	178	259	321	460	381	339	362	379
30-39 år	115	93	106	106	100	129	148	187	176	171	173	188
40-49 år	159	134	142	141	144	176	187	233	229	228	243	249
50-59 år	199	180	174	180	183	208	212	244	229	227	237	241
60-64 år	40	37	39	41	41	42	43	45	50	51	61	61
Over 65 år	9	9	7	5	6	6	5	4	4	4	5	5
Tilgang		176	221	154	180	416	567	412	139	286	131	517
Under 18 år		3	3	1	8	13	39	15	5	3	2	10
18-29 år		66	90	61	83	194	290	195	64	140	58	255
30-39 år		37	44	21	30	71	84	77	19	43	26	101
40-49 år		32	41	32	33	61	93	67	23	51	27	89
50-59 år		31	34	33	25	65	56	45	24	36	17	55
60-64 år		5	8	5	1	11	5	11	4	12	1	5
Over 65 år		2	1	1		1		2		1		2

Kilde: RG-løndata



Løbende ændringer:

Qasigiannguit:

Forædling er udviklet over en del år.
130 arbejdspladser

Ændringer:

- reduktion i landinger fra det havgående fiskeri
- mindre fisk fra Diskobugt området

=> 60-70 arbejdspladser

Uummannaq ombygning igang
- tilgængelig arbejdskraft?

Medarbejder omsætning

Stor udskiftning blandt medarbejdere påvirker

-den generelle produktivitet

-arbejdsglæden spec. for kernemedarbejdere

-Arbejdsmiljøet

Erkedelse:

En generel udfordring

Facebook i 2016:

Tilbud om arbejde (fremfor manglende arbejdskraft)
Begrænset virkning....

Fabriksledelser brugte ressourcer på at søge medarbejdere
- ønsker at bruge tid på udvikling

Ikke kun udfordring for os (desværre)

- kollegaer/konkurrenter
- børneinstitutioner
- alderdomshjem
- byggefirmaer
- detailhandel

Mere dokumentation

Projektorganisation med base i
SIK og GE

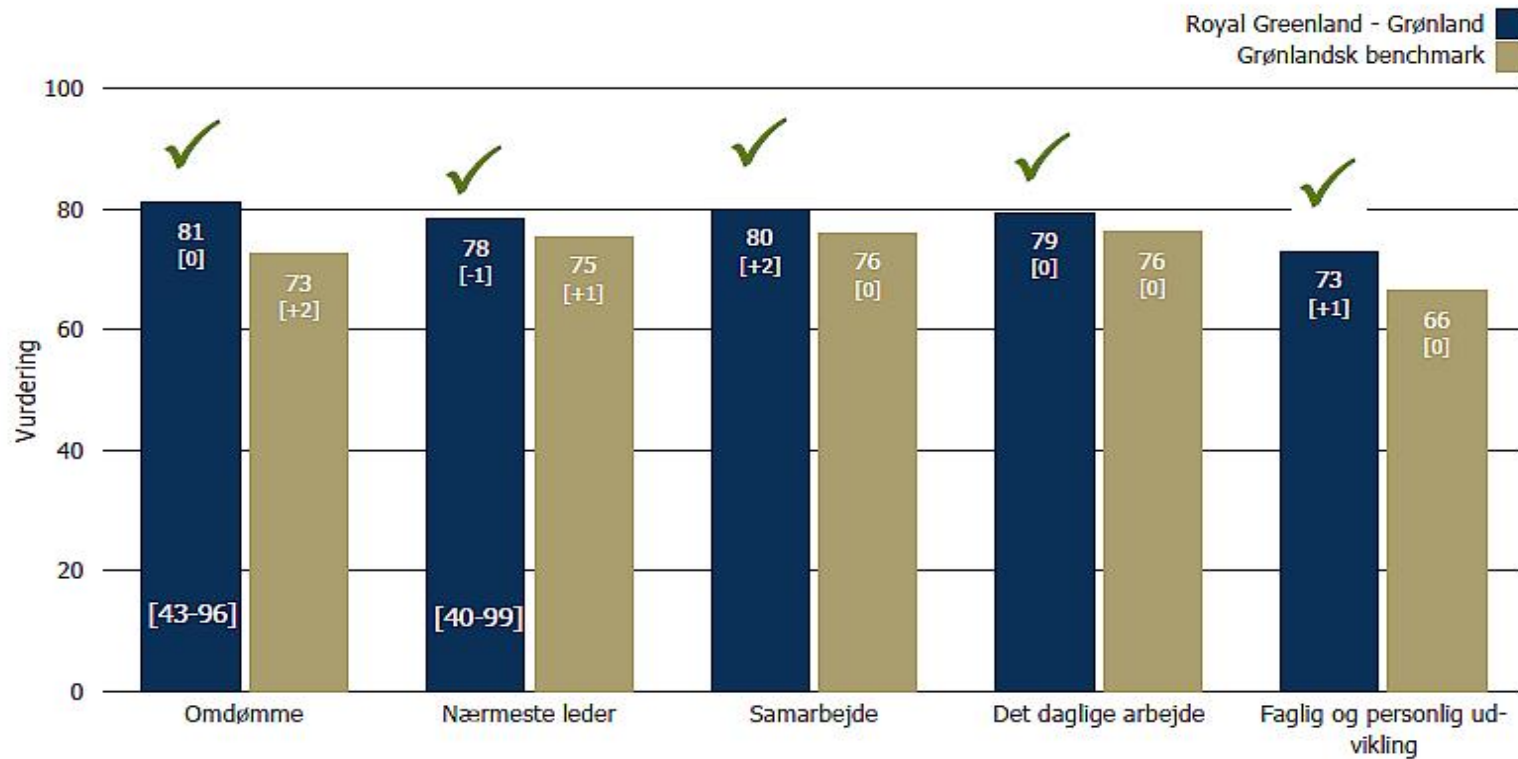
- Samarbejde med andre virksomheder, f.eks. hele byer/regioner
- Finansiering (virksomhederne selv, Grønlandsbankens Erhvervsfond)

Tak



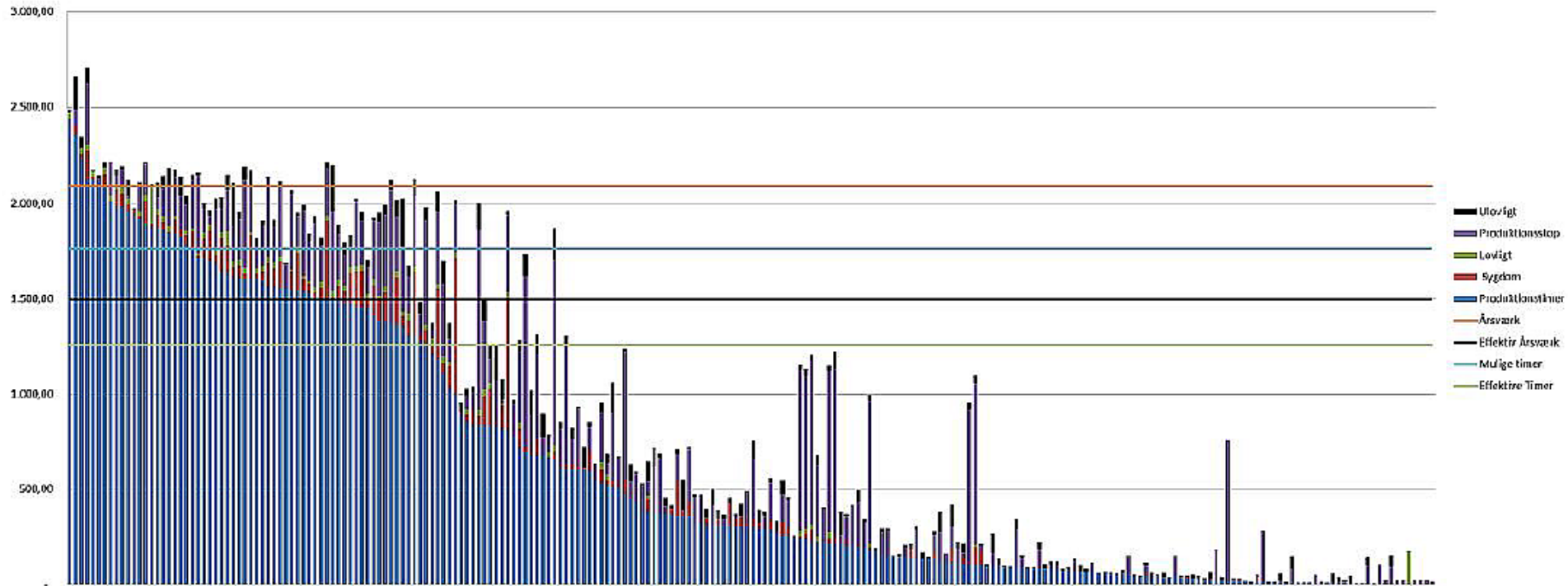
Vurdering af Indsatsområder

Meget høje og flotte vurderinger – overgår det grønlandske gennemsnit

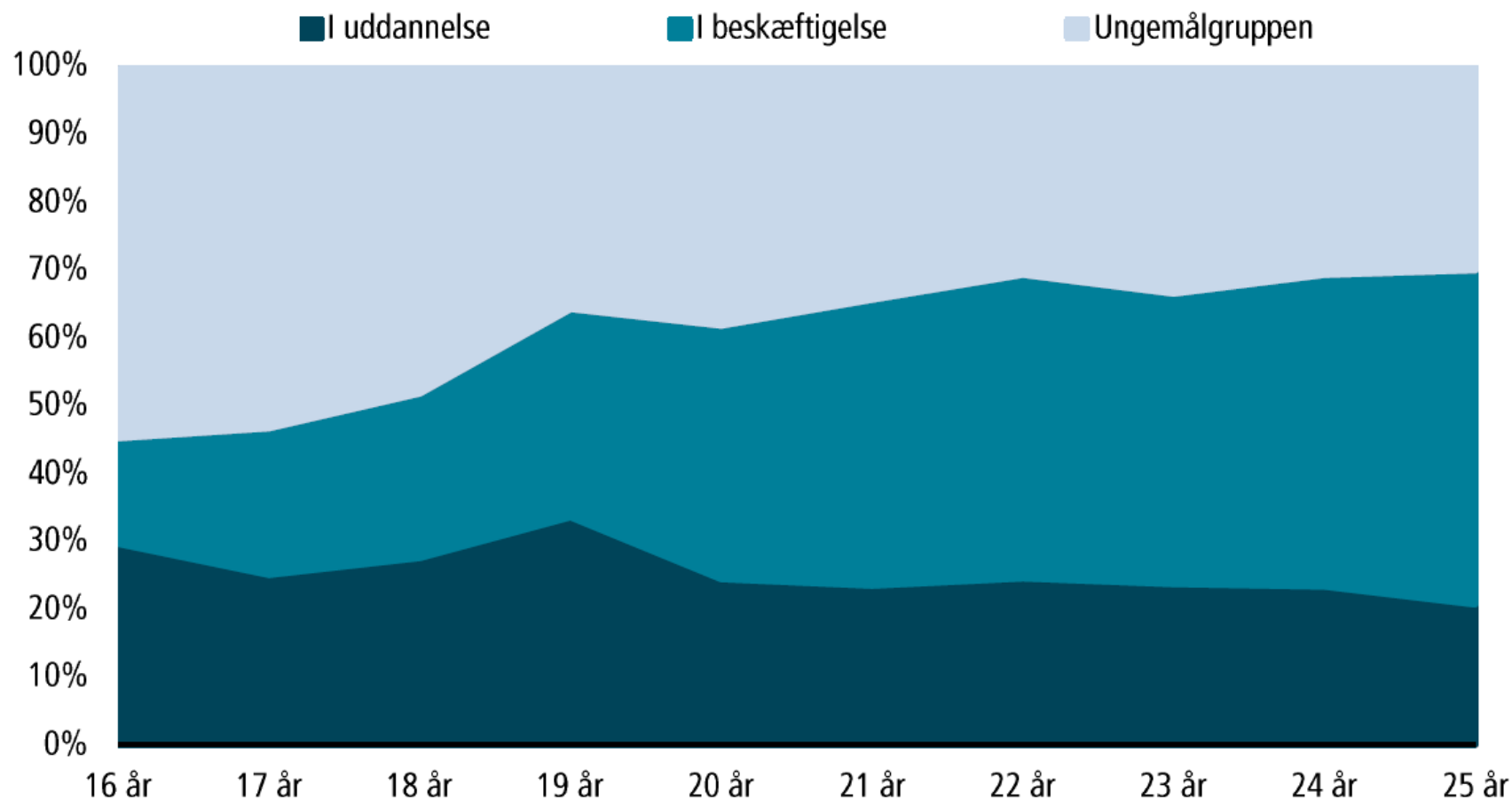


Helårs arbejdspladser ?

Fabrik - 2013



Spild af gode ressourcer, at vi i 2014 havde alt for mange unge mennesker, som hverken var under uddannelse eller i beskæftigelse



Kilde: Grønlands Statistik - se tal i statistikbanken (<http://bank.stat.gl/UDDUMG1>).

Royal Greenlands behov for arbejdskraft er kraftigt stigende

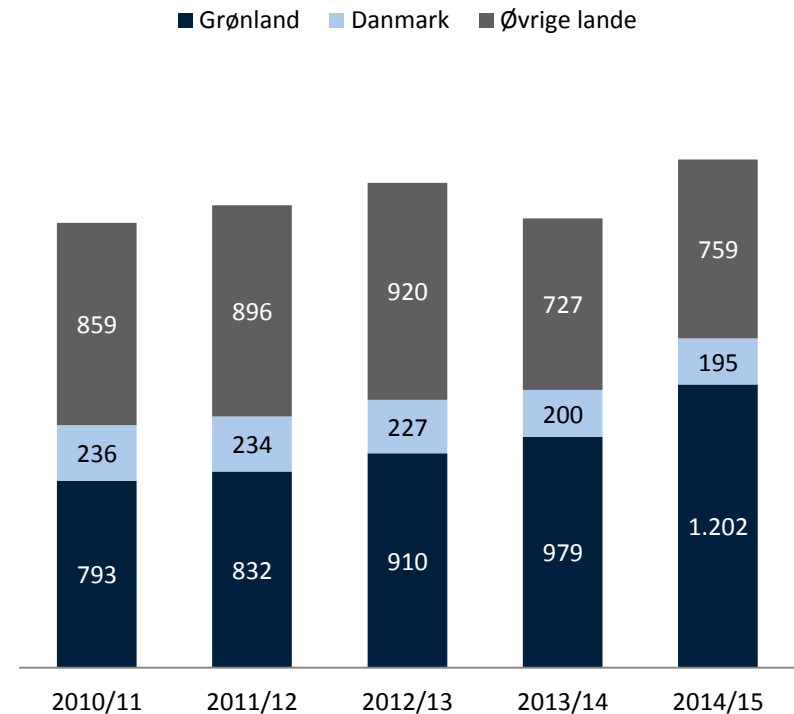
På land og til søs:

- Ufaglærte operatører
- Teknikere (maskinmestre, smede)
- Skibsførere
- Navigatører

samt en bred vifte af øvrige kompetencer indenfor:

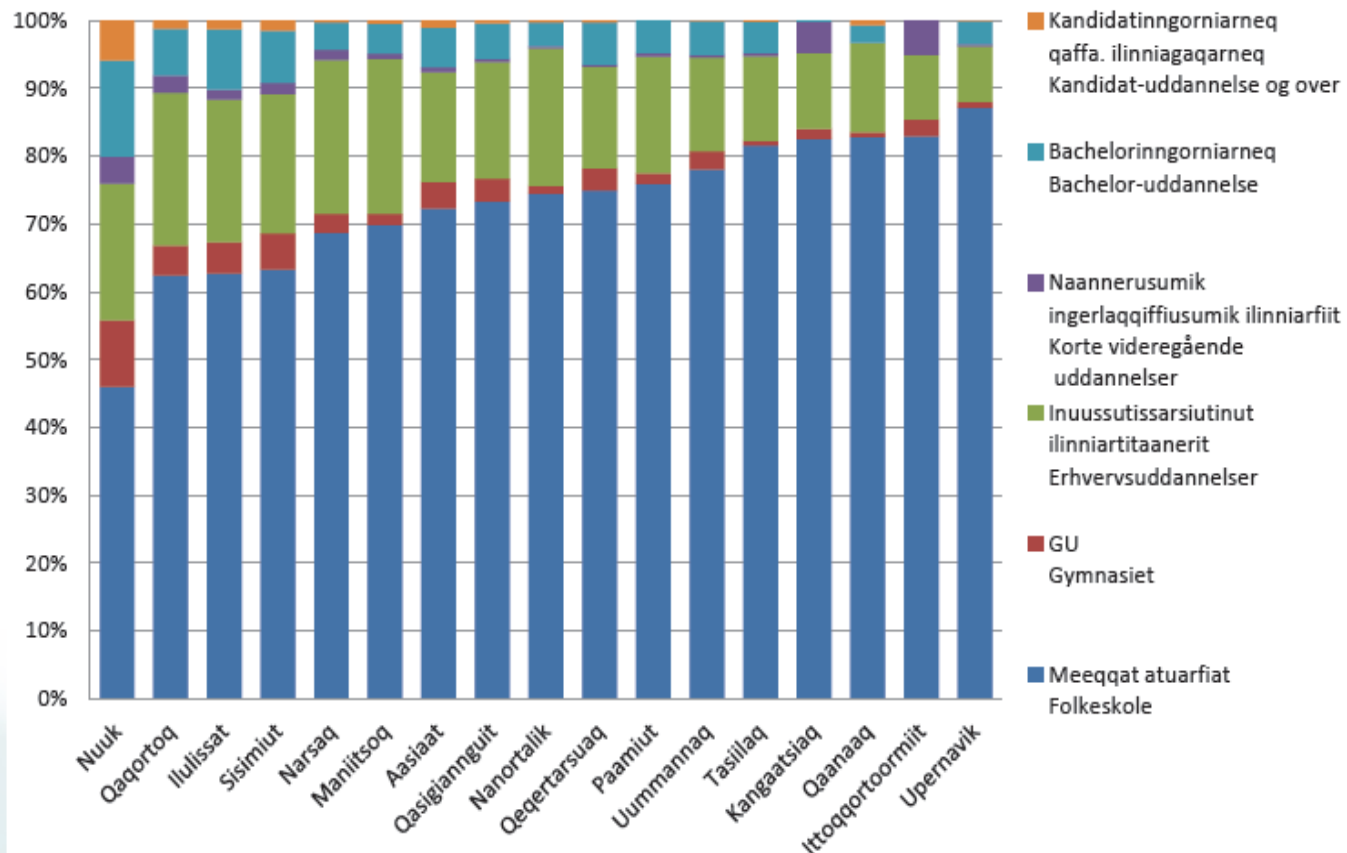
- Produktion
- Økonomi
- HR
- IT
- Fødevarerikkerhed
- Projektledelse
- Produktionsteknologi
- Biologi

Antal medarbejdere - årsværk



Rekrutteringsgrundlaget ikke på et ønsket niveau

Uddannelsesniveauer i 2014 for alle uddannelser fra folkeskole og opefter fordelt på kommuner før 2009



Royal Greenland



Uddan dig til halvt års arbejde og halvt års fritid

Halvt års arbejde og halvt års fritid kunne blive din fremtid, hvis du uddanner dig til fiskeriteknolog, navigatør eller maskinmester og arbejder om bord på et af vore skibe. Efter to måneders arbejde ude på havet får du nemlig mulighed for at holde fri med løn i lige så lang tid.

Du har også mulighed for at arbejde på land med samme uddannelser. Her skal du til gengæld arbejde året rundt med fem ugers ferie.

Der er stor efterspørgsel efter uddannede fiskeriteknologer, navigatører og maskinmestre. I Royal Greenland sørger vi for at hjælpe vore elever godt i vej under deres uddannelse.



Pauli Thomsen, Maskinmesterlev, trawleren Akamalik

- Maskinmesteruddannelsen er den bedste tænke lige uddannelse, jeg kan tænke mig. Jeg valgte denne her uddannelse, fordi jeg kan lide at bruge mine hænder og reparere ting. Her på trawleren har jeg skilt motorer ad og samlet dem igen. På den måde har jeg fået indblik i, hvordan tingene fungerer. I det hele taget får jeg under praktikforløbet bredere forståelse for de fag, som jeg har gennemgået i skolen. Så praktikforløbet er rigtig god og lærerig.



Qillaq Berthelsen, Fiskeriteknolog-elev, Holstebro og Thyborøn

- Efter HTX-uddannelsen sejlede jeg med tre trawlere og fandt for arbejdet og miljøet på skibene. Med min uddannelse vil jeg bidrage med, at der bliver ansat flere grønlandske officerer på skibene, som kan være med til at præge udviklingen inden for fiskeriet - eksempelvis inden for udnyttede råvarer.



Mikael Andersen, officersaspirant, trawleren Akamalik

- Jeg har siden barndommen ønsket at blive skipper på et stort skib og blev færdiguddannet som navigatør i 2014. Navigatøruddannelsen er hård, og mange giver op undervejs. Man skal derfor være forberedt på, at man er nødt til at kræve noget af sig selv og arbejde hårdt for at gennemføre uddannelsen.

Her kan du se de forskellige
Så er det nok



Uddannelsesforløbet er gratis, og du får løn under uddannelsen. For mere information, se på vores hjemmeside: www.royalgreenland.gl

- Kvalitative undersøgelser

ET SPADESTIK DYBERE

Arbejdskultur

Partnere:

SIK, GE, KANUKOKA, Selvstyret

Kvalitativ undersøgelse (feltarbejde)

-interviews

-iagttagelser

i samarbejde med Antropologerne.



Interviews

Sisimiut (SIK/KANUKOKA samt Antropologerne):

På basis af to rapporter (januar + marts 2016):

1. Introduktion af virksomheden Royal Greenland og fabrikken
2. Instruktion (arbejdsprocesser)
3. Kommunikation (ledelse – medarbejdere)

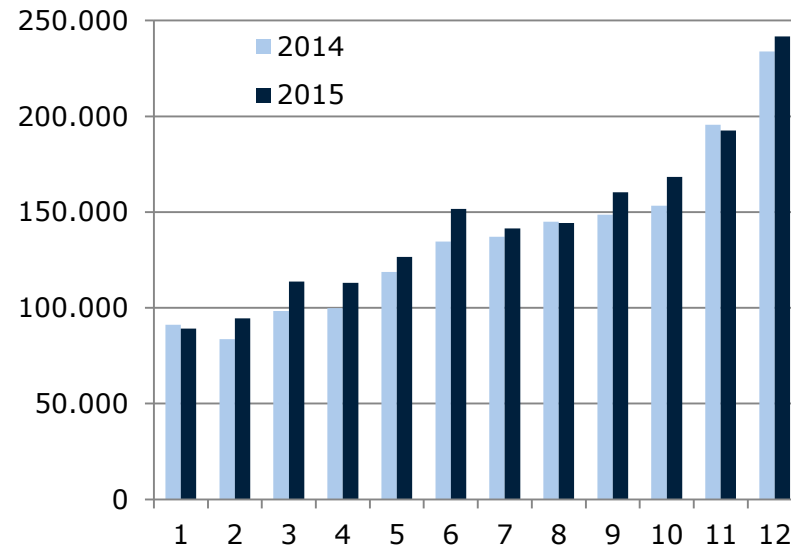
Sisimiut fabrikken og HR aftaler det videre forløb

Interviews

Nuuk (bacheloropgave):

1. Lønforhold
 - ekstra arbejdsbyrde pga. ustabilitet
2. Fabriksledelsen som forbillede
 - synlighed, anerkendende
- 3 Alkohol
 - sygemeldinger pga. tømmermænd
4. Inkonsekvent håndtering af produktionsmedarbejderes ustabilitet
 - Signal om, at der ikke er store konsekvenser ved at være ustabil
5. Udstyr / træthed
 - ikke tidssvarende udstyr
6. Dårlig stemning på arbejdspladsen
 - negativ betydning for arbejdsmiljøet

Indkomster efter antal ansættelses måneder, Hele RG



Antal til- og afgange, distrikter

	Ilulissat	Afgang				I alt
		0	1	2	3+	
Tilgang	2014	83	152	13	1	249
	0	44	10	-	-	54
	1	39	62	4	-	105
	2	-	80	3	-	83
	3+	-	-	6	1	7
	2015	51	153	35	4	243
	0	13	5	-	-	18
	1	38	116	5	-	159
	2	-	32	24	2	58
	3+	-	-	6	2	8

	Hele RG	Afgang				I alt
		0	1	2	3+	
Tilgang	2014	660	1.251	187	19	2.117
	0	277	62	-	-	339
	1	383	819	41	-	1.243
	2	-	370	109	4	483
	3+	-	-	37	15	52
	2015	902	1.500	305	53	2.760
	0	288	112	-	-	400
	1	614	991	53	-	1.658
	2	-	397	173	13	583
	3+	-	-	79	40	119