

ØKONOMISK RÅDGIVNING



STINE HARTMANN

LARS S. CHRISTENSEN, BO-VEST

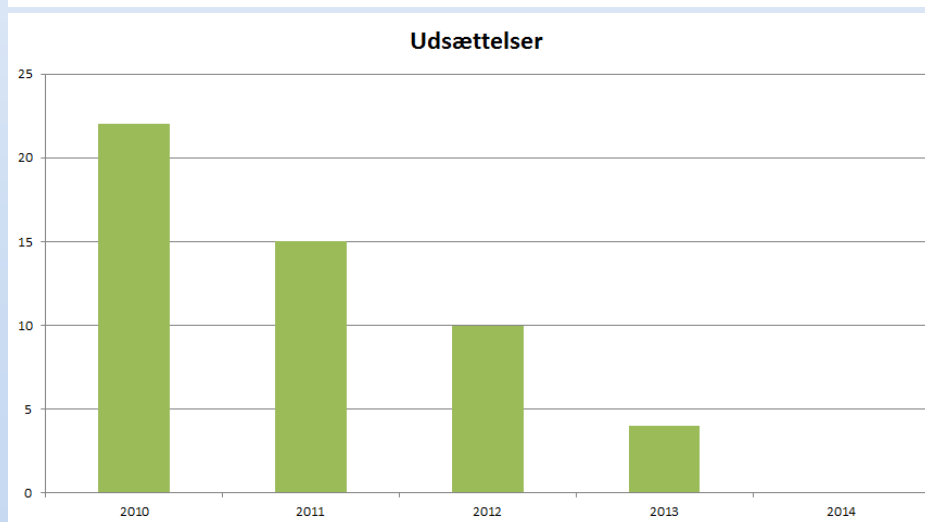
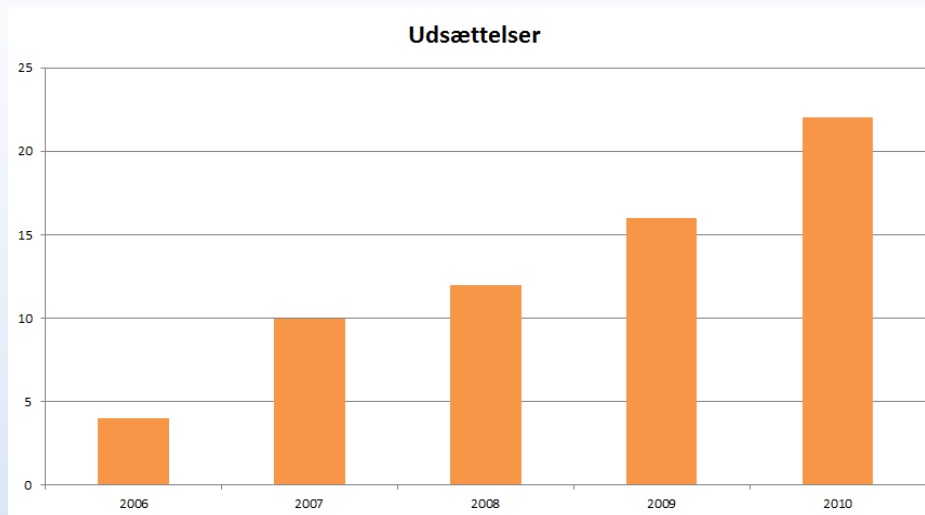
PROGRAM

- **Baggrund: Askerød**
- **Lidt tørre tal**
- **Hvordan gør vi**
- **Samarbejde og netværk**
- **Fremtid**

BO-VEST

- **10.000 lejemål**
- **36 afdelinger**
- **Fire kommuner (tre kommuner med landets laveste gennemsnitsindkomst)**

BAGGRUND: ASKERØD



Formål:

- Nedbringe antallet af effektive udsættelser som del af BO-VEST's almene sociale samfundsansvar
- Forbedre livskvalitet for beboerne
- Nedbringe afdelingernes udgifter til udsættelser

Hvordan:

- Nærhed
- Netværk
- Flexibilitet

Effekt:

- Antallet af effektive udsættelser skal falde til max 10 per år
- Flere beboere med sund økonomi og dermed forbedret livskvalitet
- Færre udgifter forbundet med udsættelser

LIDT TØRRE TAL

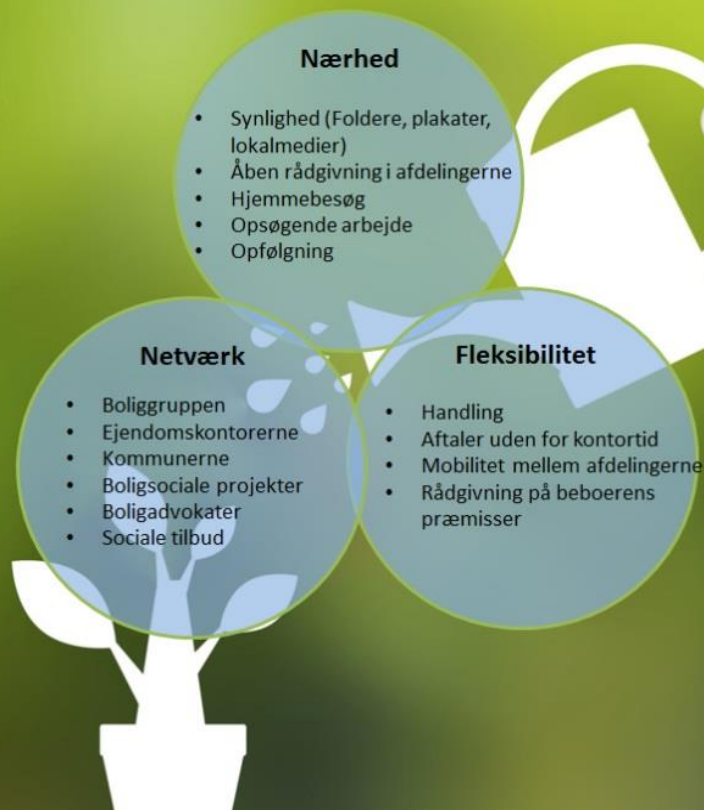
Udsættelser i BO-VEST

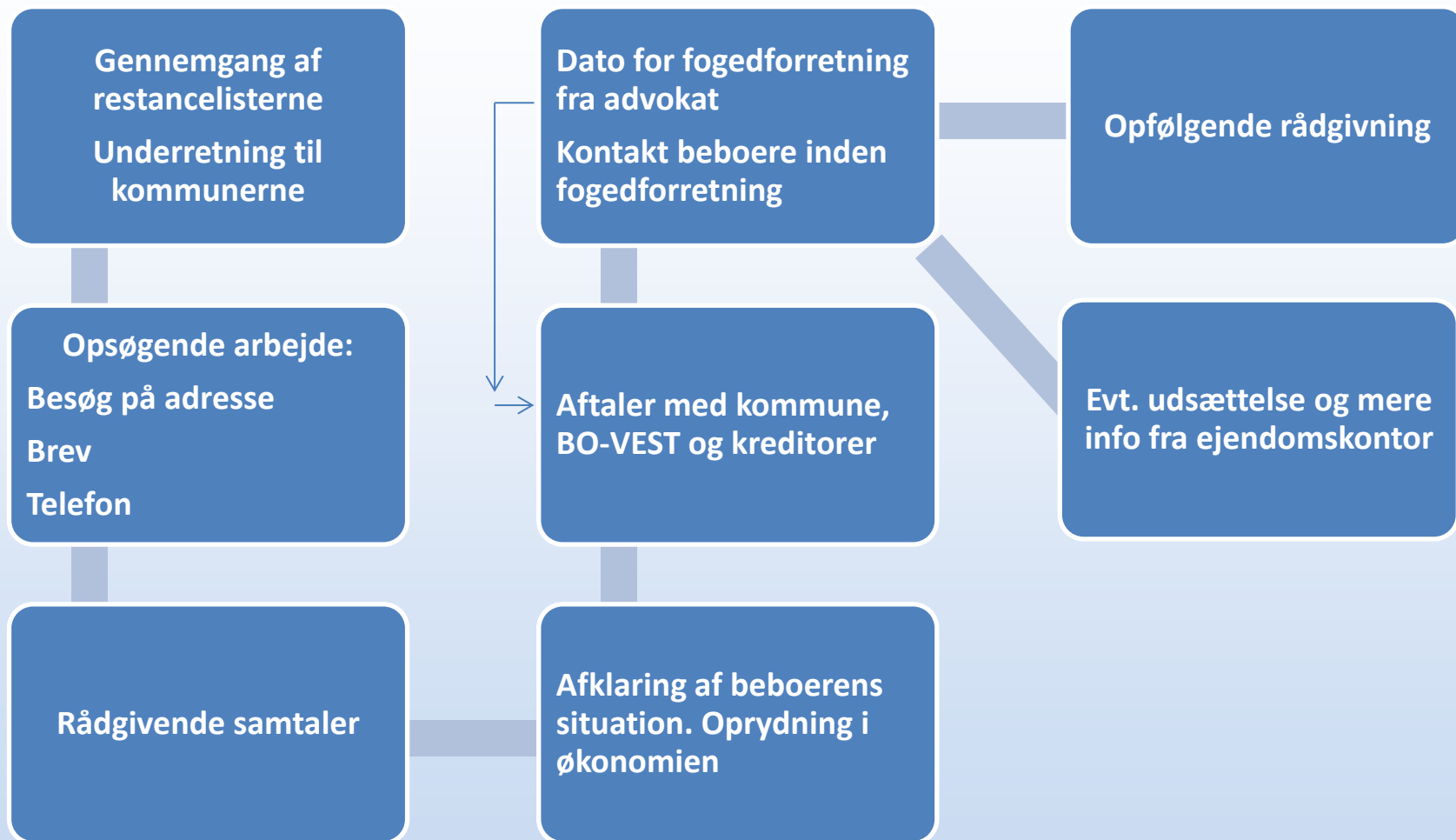


	2015	2014	2013	2012
Udsættelser	15	26	46	48
Omkostninger kr.	1.034.835	1.568.249	1.914.710	3.311.881

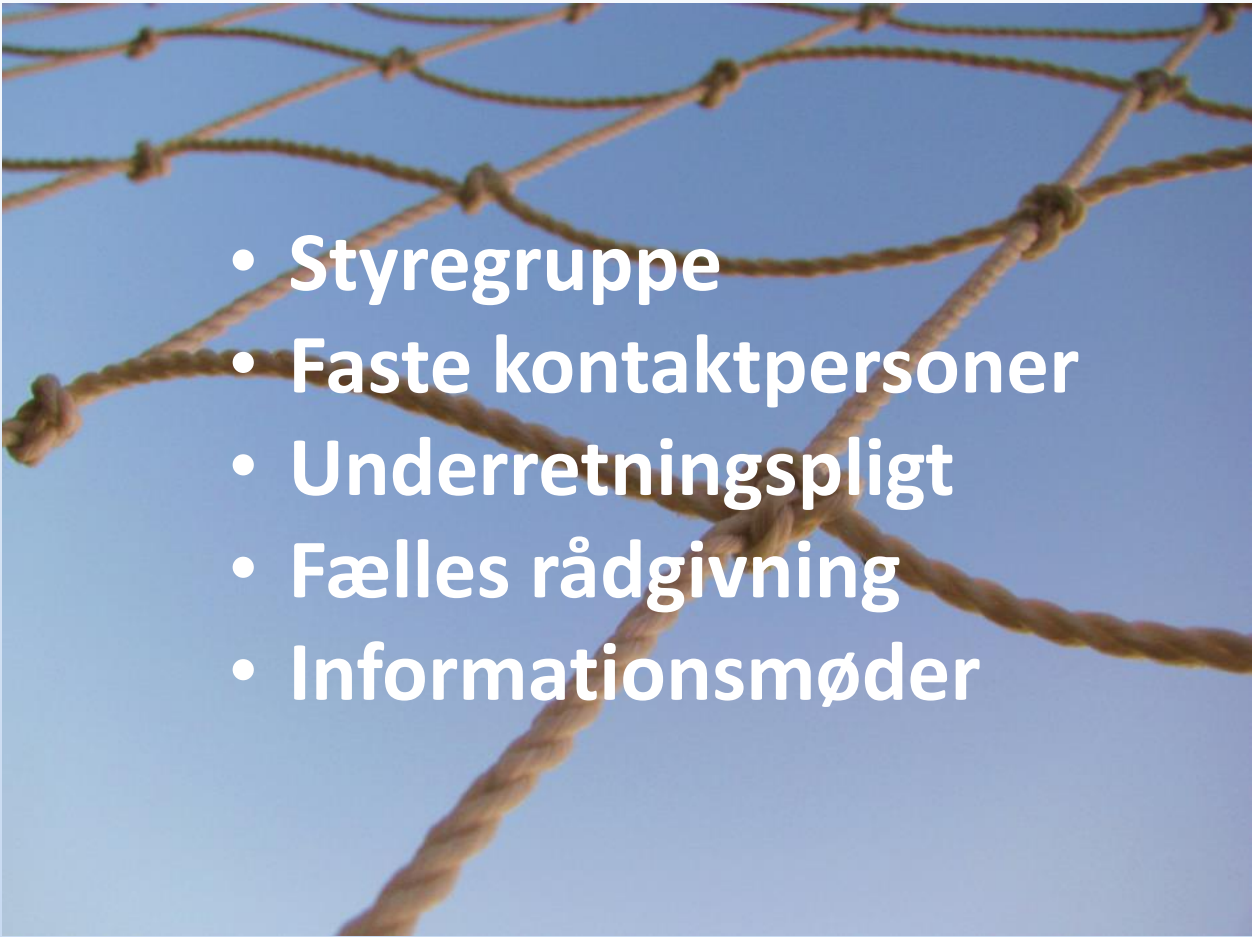
HVORDAN GØR VI – HELHEDSORIENTERET INDSATS

Økonomisk rådgivning: Metode





SAMARBEJDE OG NETVÆRK

- 
- Styregruppe
 - Faste kontaktpersoner
 - Underretningspligt
 - Fælles rådgivning
 - Informationsmøder

ANBEFALINGER

