

2021 -2025



NAALAKKERSUISUT

GOVERNMENT OF GREENLAND

KALAALLIT NUNAATA KITAANI

Raajarniarnissamut aqutsinissamut pilersaarut



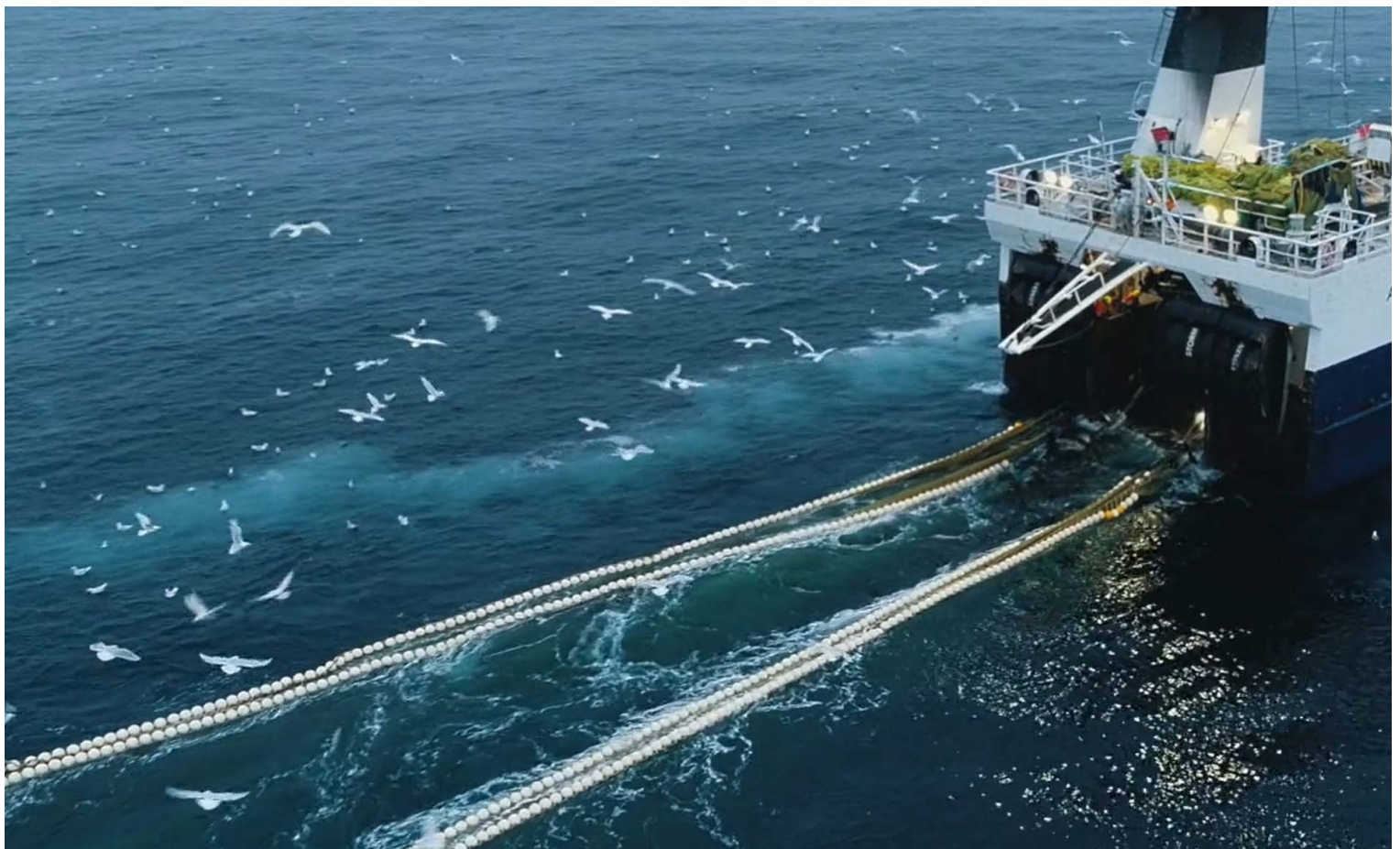
Aalisarnermut Piniarnermut
Nunalerinermullu Naalackersuisoqarfik

IMARISAI

1. Tunuliaqutaasut	1
1.1 Siunertaa, periusissiaq atuuffissaalu	2
1.2 Atuuffiup sivilissusaa aamma kukkunersiuisarnermut aalajangersakkat	2
1.3 Inatsiseqartitsineq aamma Aqutsinissamut akisussaaneq	2
2. Aalisarnermut avatangiisinullu tunngatillugu aalisakkamut aalajangersimasumut ilitsersuineq	3
3. Siunnersuineq aamma aalisarnermi aqutsinissamut tunngavigineqartut	5
3.1 Ilisimatuussutsikkut siunnersuisarneq	6
3.2 TAC-nik aamma pisassiissutissanik aalajangersaasarnerit	7
3.2.1 Pisassiissutissanik tamarmiusunik (AC) aalajangiisarneq	7
3.2.2 TAC-p agguarnera	8
3.3. Naleqqussaariaatsit	8
3.3.1 Pisassiissutininik naleqqussaaneq	8
3.3.2 Aalisarsinnaasanik naleqqussaaneq	9
3.3.3 Imartanik aqutsineq	9
3.3.4 Atatitsiniarluni teknikikkut iliuutsit	9
3.3.5 Pisisuukkat pillugit aqutsineq	9
4. Nalunaaruteqarneq nakkutilliinerlu	10
4.1 Nalunaaruteqartarneq	11
4.2 Monitoring, Control, and Surveillance (MCS)	11
5. Innersuussutit ilanngussallu	12
Ilanngussaq 1. Inatsisit atuuttut immikkut pingaaruteqartut	13
Ilanngussaq 2. TAC-ip pisallu ineriartorneri	14



Foto: Royal Greenland A/S



1 TUNULIAQUTAASUT

Foto: Royal Greenland A/S

1.1 SIUNERTAQ, PERIUSEQ ATUUFFIALU

Aqutsinissamut pilersaarutip massuma siunertaa tassaavoq raajat sorliussusaat Pandalus borealis-ip Kitaani (NAFO sumiiffik 1) sinerissap qanittuami avataasiornermilu aalisariutinit nungusaataanngitsumik aalisarnissaat.

Aqutsinissamut pilersaarut NAFO-p Videnskabelige Råd-imit Pinngortitaleriffik suleqatigalugu ilisimatuussutsikkut siunnersuusiaq aallaavigalugu ukiumut TAC-inik aalajangiinernik imaqarpoq. Ilisimatuussutsikkut siunnersuusiordermi

Z_{msy}^1 innersuussutitut aallaavigineqarpoq, taannalu toqusinnaassutsip tamarmiusup pitsaanerpaassutsimit annerunnginnisaanik takussutissiivoq. Ilisimatuussutsikkut siunnersuisoqatigiit kaammattuutaat aallaavigalugu ukiuni tullinnguuttuni Z_{msy} 35%-inik qaangerneqarsinnaanissaa akuerineqarpoq.

Uumasut assigiingisitaarnerinut nerisaqarneranullu atatillugit anguniagaq pingaarneq tassaavoq Kitaani imartani uumasut amerliartornissaat nerisaqatigiinnilu qaffasissutsit (trofiske niveauer) arlalippassuit. Aalisarneq pillugu Inatsisartut Inatsisaanni (Aalisarnermut inatsit) allassimavoq inatsip allaffissornikkut atuutsinneqarnerani uumasooqatigiiaat akuerineqarsinnaasumik sunnerneqarsimaneqarnissaat anguniarneqassasoq. Tamanna qulakkeerneqassaaq ukiumoortumik ilisimatuussutsikkut misissuisarnikkut, taamaaliornikkullu raajat uumasooqatigiiaallu allat amerlassusaat pillugit paasissutissat pissarsiarineqarnerisigut. Taakku saniisigut immat naqqi sunnertiasut sumiissusersiniarlugit qanorlu ingerlanersut paasiniarlugit ilisimatuussutsikkut akulikitsumik misissuisoqartassaaq.

1.2 ATUUFFIUP SIVISUSSUSAA AAMMA KUKKUN-ERSIUISARNERMUT AALAJANGERSAKKAT

Aqutsinissamut pilersaarutip massuma aqutsinissamut pilersaarut 2017-imeersoq taarserpaa piffissamilu 1. januar 2021-mit 31 december 2025-mut atuutissalluni, kingorna nutaamik nalilersuisoqarsimassalluni. Aalisarnerup ilusilersugaanerani, siunnersuisarnermi tunngaviini assigisaanilu allannguutit annertuut piffissap ingerlanerani paasineqartut allanngortitsinissamut tunngavissiiinnaapput taamaaliornikkullu aqutsinissamut pilersaarut piffissamut naapertuuttuuttuarneqassaaq aalisarnernullu pineqartunut tulluurtuulluni.

Aqutsinissamut pilersaarummik allanngortitsinerit tamarmik Naalakkersuisunit akuerineqaaqaarnissaat piumasaqaataavoq, ak-erlianilli ilanngussanut allannguinerit allaffissornikkut APNN-imit suliarineqarsinnaapput.

1.3 INATSISEQARTITSINEQ AAMMA AQUTSINISSAMUT AKISUSSAANEQ

Aalisarnermut Inatsimmi Naalakkersuisut Kalaallit Nunaanni aalisarneq pillugu maleruagassiorsinnaatinneqarput. Naalakkersuisut nunatta inatsisai nunanullu tamalaanut inatsisit naapertorlugit Kalaallit Nunaata aalisarnikkut oqartussaaffigisaani aalisakkanut ukiumut TAC-t aalajangersartarpaat pisassanngorlugillu agguartarlugit.

Kalaallit Nunaanni aalisarnermik aqutsineq massumunngalu akisussaaffik Naalakkersuisut aamma Aalisarnermut Piniarnermut Nunalerinermullu Naalakkersuisup oqartussaaffigaat. Naalakkersuisoq aalisarnermut inatsimmi atuuttumi sinaakkusiussat malillugit aalajangernissamut siunnersuutissanik piareersaasiortarpoq. Siunnersuutit taamaattut Naalakkersuisut ileqquusumik ataatsimiittarnerinut isummernissamut tunngavissiarineqartarput.

Aalisarnermut Inatsit atuuttoq naapertorlugu aqutsinermut tunngatillugu Aalisarnermut Piniarnermut Nunalerinermullu Naalakkersuisoq Aalisarneq pillugu Siunnersuisartoqatigiinnut tusarniaasarnissaminut pisussaaffeqarpoq. Aalisarneq pillugu siunnersuisartoqatigiit katitigaanerit Aalisarnermut Inatsimmi aalajangersagaavortaaq.

¹ Z_{msy} tassaavoq toqusinnaassutsip pitsaanerpaaffissaa tamarmiusoq (aalisakka toqusinnaassusaat, pissusissamisoortumik toqusinnaassuseq saarullinnit allaniilu nerineqartarneq ilanngullugit)



AALISARNERMUT AVATANGI- ISINULLU TUNNGATILLU- 2 GU AALISAKKAMUT AALA- JANGERSIMASUMUT ILITSERSUINEQ

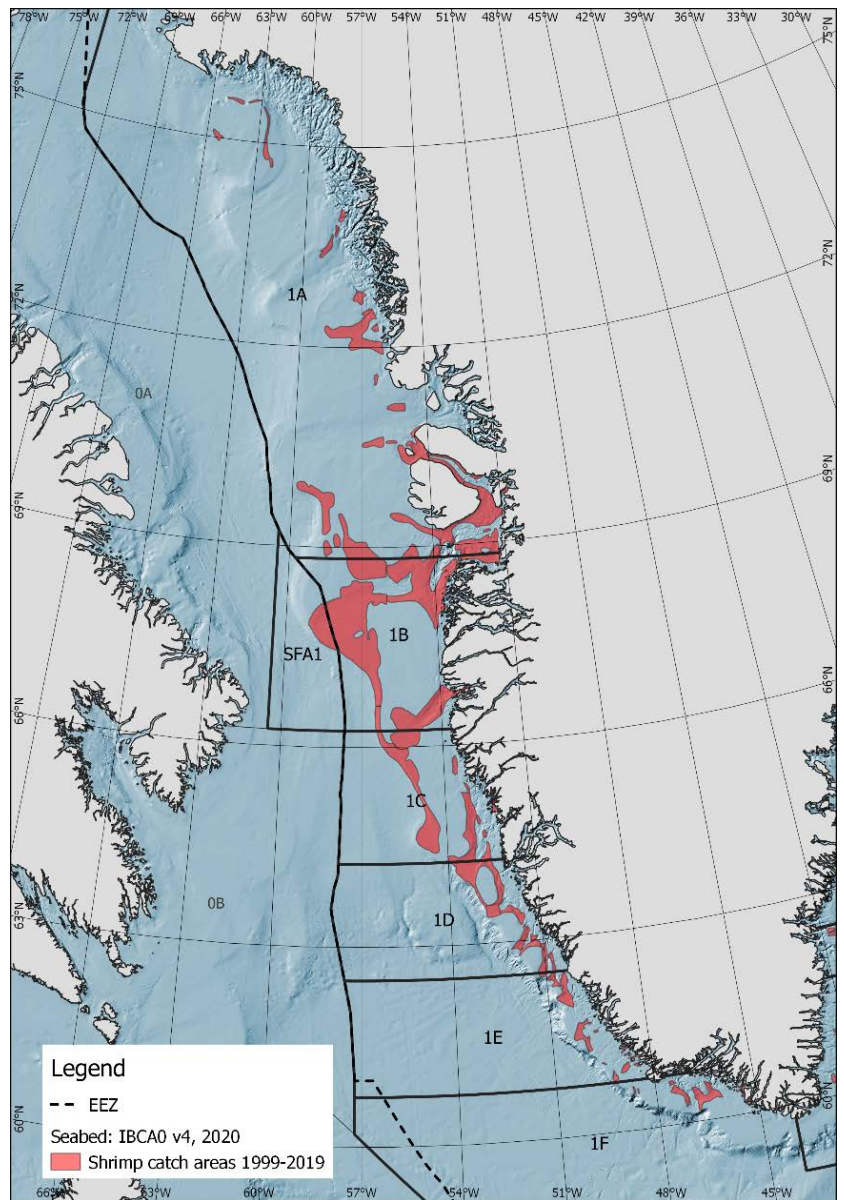


Kinguppak, *Pandalus borealis*, Kitaani Nunap Isuanit (60°N) Qimusseriarsuarmut nanineqarsinnaavoq, tassa NAFO² sumiiffik 1 (1A – 1F).

Raajat amerlanerpaartaat (98% missingi) Kalaallit Nunaata oqartussaaffianiipput ikittuinnaallu Canadamiut oqartussaaffiani SFA1-imiillutik.

Kinguppak 50-600 meterit akornanni ititigisumiittarpoq, amerlanertigut marralimmi. Kinguppak sunik tamanik nerisaqartuuvoq, tassa imaappoq qullugissanik, uumasut atortunik toqunikunik, immap naasuinik planktoninilu assigiinngitsorpasuarnik nerisaqartuuvoq. Nammineq aalisakkanut anginernut soorlu saarullinnit qalerallinnillu nerineqartarpoq.

Kitaani raajarniarneq amerlanertigut kilisaatinik 200-400 meterinik ititigisumi pisarpoq. Aalisarnermi nuna tamakkerlugu pisassiissutit tamarmisut 57%-ii avataasior-tunut 43%-iilu sinerissap qanittuani aalisar-tunut agguarneqarsimallutik.



Figur 1

Udbredelse af fiskeriet efter rejer i perioden 1999 - 2019

Kilde: Grønlands Naturinstitut

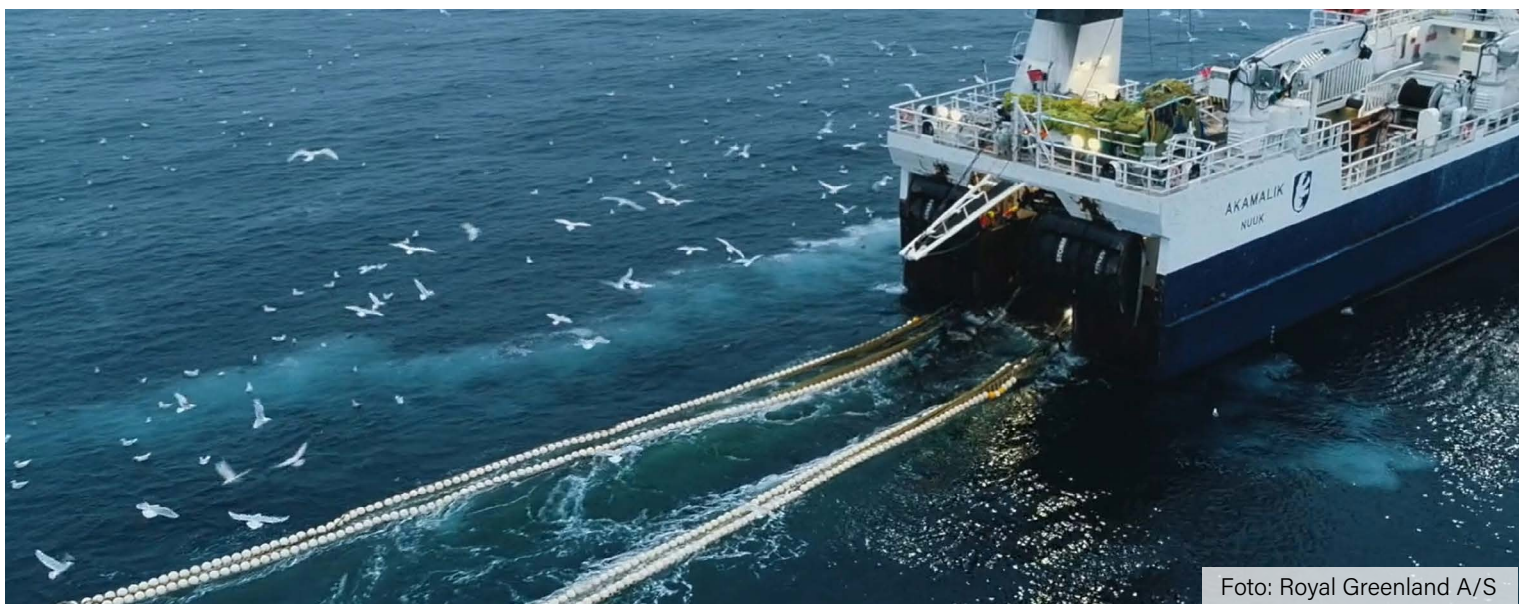


Foto: Royal Greenland A/S

² Atlantikup Avannaata Kitaani Aalisarneq pillugu Suleqatigiiffik (NAFO)



Foto: Julius Nielsen, Pinngortitaleriffik

SIUNNERSUINEQ AAMMA 3 AALISARNERMI AQUTSINIS- SAMUT TUNNGAVIGINEQARTUT

3.1 ILISIMATUUSSUTSIKKUT SIUNNERSUISARNEQ

Naalakkersuisunit kissaatit aallaavigalugit, NAFO-p ilisimatuussutsikkut siunnersuisoqatigiivi ukiut tamaasa ukiumut tullinnuuttumut raajarniarnissamut siunnersuisiortarput.

Misissueqqissaarneq NIPAG³ -imi pisarpoq, takkuuppullu suleqatigiissitat NAFO-miittut nunanillu assigiinngitsunit arfineq marlunnit raajat pillugit ilisimasalinnik ilaasortaqlutik. Suleqatigiissitani ilisimatusartut Pinngortitaleriffimmeersut peqataapputtaaq.

Ilisimatuussutsikkut siunnersuinermi maanna kinguaaassioernerminnik sinneqartooruteqartitsisumik periutsimik atuineq (over-skudsproduktionsmodel) tunngavigineqarpoq. Periutsimi raajat annertussusaa aalisarneqarsinnaaneri, raajarniutit pisaat pisaqassutsillu kiisalu saarullit raajatortarsorineqartut amerlassusaaat agguarnerilu pillugit kisitsisit atorineqartut ilagaat. Tamamaattumik siunnersuisiortoqarsinnaassappat uppersarsaatit, soorlu aalisarnermi umiarsuit ullorsiutaannit paasissutissat (VMS-data) kiisalu amerlassutsit pillugit paasissutissat ilisimatusarnermit paasisat aalisarnermut attuumassuteqanngitsut, pigineqartariaqarput. Manna Pinngortitaleriffimmit Kalaallillu Nunaanni Aalisarnermik Nakkutilliisoqarfimmit (KANUAANA) uppersarneqarpoq.

Periuseq atorlugu pisaqarnissamut periarfissat arlaliisigut uumasooqassutsip pitsaanerpaaffianik (B_{msy}^5) naliliisoqarsinnaavoq toqusinnaassuserlu tamarmiusup qaangeratarsinnaaneranik (Z_{msy}) naliliisoqarsinnaalluni.

Periutsip atorneratigut paasisassat ilaat makkuupput:

- Annertussutsip pitsaanerpaaffianut toqusinnaassutsimullu sanilliullugit raajat amerlassusiviat (B_{msy}, Z_{msy}).
- Raajaqassutsimik nalunaarsuinermi pisat nerisarineqassuserlu (saarulleqassuseq) pillugit missingiinerit assigiinngitsut
- Innersuussutigineqartunik unioqqutitsisinnaaneq

Aqutsinissamut pilersaarummi matumani ukiumut pisani toqusinnaassutsip tamarmiusup siunissamut ungasinnerusumut raajanik atorluaanerup qaffasinnerpaaffianit qaffasinnerunnginnissaa anguniarneqarpoq. Tamanna qulakkeerneqassaaq pisat tamarmiusut imaatsinnerisigut:

- Ukiup tulliani toqusinnaassutsip tamarmiusup Z_{msy} -mit qaffasinnerunnginnissaa $\leq 35\%$ -iuvoq aamma
- Raajaqassutsip nalinga naleqassutsip killinganut allermut (B_{lim}^6) minnerulersinnaassusaa $< 5\%$ -iuvoq.



3 NAFO ICES Pandalus Assessment Group

4 Vessel Monitoring System

5 B_{msy} tassaavoq uumasooqassutsip qaffasissusia, aalisagaqassutsimit pineqartumit akuerineqarsinnaasumik piujuartitsinermit annerpaamik iluanaaruteqartitsisoq (maximum sustainable yield – MSY)

6 B_{lim} tassaavoq uumasooqassutsip nikerartumik nalinginnaanngitsumilluunniit qularnaatumik annertusiartoqqissinnaatillugit appasinnerpaaffia.

3.2 TAC-NIK AALAJANGERSAANEQ AGGUAASSINERLU

3.2.1 Pisassiissutissanik tamarmiusunik (AC) aalajangiisarneq



TAC-mik aalajangersaanermi nungusaataanngitsumik aalisarnerup qulakkeernissaanik anguniagaqarneq aallaavigneqartarpoq. TAC-p aalajangersarneqarneranut aallaaviusarpoq Pinngortitaleriffimmit misissueqqissaarnerit paasissutissallu pissarsiarineqartut tunngavigalugit NAFO-p Ilisimatusarnikkut Siunnersuisoqatigiivinit ukiumoortumik suliarineqartunit siunnersuineq.

NAFO-p Ilisimatusarnikkut Siunnersuisoqatigiivinit siunnersuut piareeraangat Pinngortitaleriffik Aalisarnermut, Piniarnermut Nunalerinermullu Naalackersuisoqarfimmut ingerlateqqittarpaa naggataatigullu Naalackersuisunut apuunneqarluni. Aalisarneq pillugu Siunnersuisartoqatigiinni ilaasortat suliaqartullu ilaat tusarniaavigereernerisigut, Naalackersuisut kitaani nunaviup toqqaviani raajanut tamanut TAC, Canadamiut EEZ-anniittut ilanngullugit, aalajangertarpaat.

Inuiaqatigiit aningaasaqarnerat inuussutissarsiorterlu eqqarsaatigalugit ukiumut pisat tassanngaannartumik nikerarpallaartinnaveersaartariaqarput. Tamanna tunuliaqutaralugu aqutsinissamut pilersaarut manna malillugu, ilisimatuussutsikkut siunnersuineq naapertorlugu TAC aalajangersarneqassasoq, taamaattorli killiliussap iluani TAC annerpaamik ukiumut 12,5 %-inik allangorsinnaassaaq. Tamanna siunnersuineri anner-tuumik appariaartoqassappat qaffariataartoqassappalluunniit aalisakkanik tunisassiorfiit patajaatumik ingerlatsinissaannut TAC-llu ilisimatuussutsikkut siunnersuineri naapertuuttunngupallannissaanut iluaqutaassaaq.

Taamaallaat immikkorluinnaq pisoqartillugu, tassa ilisimatuussutsikkut siunnersuummi innersuussutitut kisitsisit akuerisat tikinneqalersillugit sipporneqarsimatillugilluunniit, TAC-mik aalajangiinissamut maleruagassaq siuliani taaneqartoq avaqqunneqarsinnaavoq. Taamatut pisoqartillugu Aalisarneq pillugu Siunnersuisartoqatigiit qaaqquneqassapput uumasooqassutsimullu immikkut ilisimasalimmik toqqaassapput, ajornartorsiutit kiisalu ajornartorsiutit pilermartaassanut aaqqiissuteqarnissaq siunertaralugu.

Pissutsit immikkut ittut Aalisarneq Pillugu Siunnersuisartoqatigiit ataatsimiigialuqussariaqarnerannut pissutaasinnaasut tassaapput:

1. Ilisimatuussutsikkut siunnersuinerup innersuussutigippagu TAC 20 %-imik annerusumilluunniit apparneqassasoq.
2. Ilisimatuussutsikkut siunnersuinerup innersuussutigippagu TAC 30 %-imik annerusumilluunniit qaffanneqassasoq.

Taamatut immikkorluinnaq pisoqartillugu Aalisarneq Pillugu Siunnersuisartoqatigiit Naalackersuisoqarfimmit inassuteqaatsit malillugit aaqqiissutissatut periarfissaasinnaasunik Naalackersuisut siunnersussavaat. Pissutsini taamaattuni immikkut pisuni TAC-imik aalajangersaanermut qulaani allaaserineqartup aqutsinermut malittarisassaq uniorlugu iliuuseqarnissaq Naalackersuisut toqqarsinnaavaat. Aqutsinermut malittarisassat akuerisaasut taamatut avaqqullugit iliuuseqarnerit tamatigit piviusorsioortumik aalisarnermullu tunngassuteqartunik tunngavilersorluarneqassapput utaqqisaannaagallartumillu pissuseqarlutik. Taamaattumik TAC-ip uummassusilerituut siunnersuinerinut naapertuuttunngorlugit sapinngisamik piaarnerpaamik suliarineqartarnissaat pingaartinneqartariaqarpoq.

3.2.2 TAC-p agguarnera

TAC tamarmiusoq inaarutaasumik aalajangiunneqarpat Aalisarnermut Inatsit tunngavigalugu makku tunngaviit naapertorlugit agguarneqassaaq:

- Siullermik TAC-ip tamarmiusup ilaanit Canadap agguagarsiassaa Naalakkersuisut ukiut tamaasa naatsorsortarpaat immikkoortittarlugulu. Agguaanissaq pillugu Kalaallit Nunaata Canadallu akornanni pisortatigoortumik isumaqatigiissuteqanngimmata, Kalaallit Nunaat, matumani aqutsinissamut pilersaarummi (2021 – 2025), TAC-ip tamarmiusup ilaanit Canadap agguagarsiassaanik ukiumut procentinik ataatsimoortitanik tunniussisarpoq. Taakku procentit sumiiffiup ukiuni arlalinni uumassuseqarnerata aningaasannaniutigalugulu aalisarnerup agguaqatigiissinnerattut naatsorsugaapput, amerlanertigullu 3 %-imit ikinnerusarlutik.
- Naalakkersuisut taassuma saniatigut nunanik allanik isumaqatiginninniarnerni nunanut allanut tunineqarsinnaasunik immikkoortitsisarpoq, matumani Aalisarnerq pillugu Peqatigiinnissamut Isumaqatigiissut naapertorlugu EU-Kommissionen ilanngullugu.
- Taassuma kingorna TAC sinneruttoq nunatta raajarniartuinut 43%-ii sinerissap qanittuani aalisartunut 57%-iilu avataasiortunut Aalisarnermut Inatsimmi § 5 naapertorlugu agguarneqassapput.

3.3 NALEQQUSSAARIAATSIT

3.3.1 Pisassiissutinik naleqqussaaneq

Aalisarnerq piffissaligaanngitsunik pisassanik amerlanerpaaffissaliilluni akuersissuteqarnikkut aqunneqarpoq.

Kalaallit Nunaata nunanik allanik suleqateqarnissamut tapiliussanut atuuttunut atatillugu Aalisarnermut, Piniarnermut Nunalerinermullu Naalakkersuisoqarfik nunanut allanut imaluunniit suliffeqarfinnut nunanit allaneersunut akuersissutinik tunniussisarpoq.

Kalaallit Nunaat Canadamut tunniunneqartunit pisassanut akuersissutinik tunniussaqaqtanngilaq.

Pisassiissutit nunatta raajarniutaannut immikkoortinneqareersut, kalaallit aalisarnermut atatillugu suliffeqarfiutaannut, pisassiissutit pigisaa naapertorlugit, agguarneqartarput.

Aalisarsinnaanermut akuersissutit pisassiissutillu pillugit Namminersorlutik Oqartussat nalunaarutaat aqutigalugu pisassiissutit eqaatsumik atornissaannut periarfissamik ammaassisarpoq, pisassiissutit aalisarnerqanngitsut ukiumi tulliuuttumi aalajangersimasumik annertussuserlugit aalisarnerqarsinnaanngorlugit. Taamatuttaaq ukiumut tulliuuttumut pisassiissutit siumut aalisarnerqarsinnaapput. 'Pisassiissutinik nuussisinnaaneq' oqariartaasiuvoq ulluinnani atugaasartoq⁷.



Foto: Julius Nielsen, Pinngortitaleriffik

⁷ Pisassiissutinik nuussisinnaaneq pillugu sullissivik.gl-imi paasisaqarnerugit



Foto: Royal Greenland A/S

3.3.2 Aalisarsinnaasanik naleqqussaaneq

Raajarniarneq pisassiissutit niuerutigineqarsinnaasut tunngavigalugit aqutsissuteqarnikkut aqunneqarpoq. Pisassiissutit niuerutigineqarsinnaasut pisassiissutinillu pigisat aalisarneqarsinnaasanik naleqqussaasarnissamut nutarterinissamullu iluaqutaarujussuarterput, taamaaliornikkullu pisat TAC-mut tunngaviliunneqartumit qaffasinnerussanngillat.

3.3.3 Imartanik aqutsineq

Piujuartitsinissaq siunertaralugu aalisarnerup teknikikkut iluarsartuussivigineqarnera pillugu Namminersorlutik Oqartussat nalunaarutaat raajarniarnermut atuuppoq, tassanilu sumiiffinni aalajangersimasuni nutaanilu natersiutininik atortoqarluni aalisarneq ilaavoq. Nalunaarummi tassani koralinik aamma pupinnik uumasunik pisaqartoqartillugu sumiiffiit aalisarfusut matunissaannut piumasagaatit allassimapput (Immikkoortoq 3.3.2 takuuk). Sumiiffiit piujuartitsinissaq siunertaralugu aalisarnerup teknikikkut iluarsartuussivigineqarnera pillugu nalunaarut naapertorlugu raajarniarnissamut matoqqasut tamakkerlugit ilanngussaq 2-mi takuneqarsinnaapput.

Matuma saniatigut Imartani Kalaallit Nunaata aalisarnikkut oqartussaaffigisaani raajarniarneq pillugu nalunaarut raajarniarnermut atuupportaaq, tassanilu avataasiorluni sinerissallu qanittuani aalisartunut sumiiffiit piffissaliussallu pillugit aalajangersagaqarluni.

Imartat sunnertiasut sumiissusernissaannut aqunneqarnissaannullu nassuiaatit piumasagaatillu allat immap naqqi pillugit aqutsinissamut pilersaarummi saqqummersussami ilaassangatinneqarput.

3.3.4 Atatitsiniarluni teknikikkut iliuutsit

Raajarniarneq tamaat qalorsuarnik natersiutininik ingerlanneqartarpoq, qalorsuit saarlisaartorlu immap naqqatigut kalinneqartarlutik. Raajarniarnermi qalorsuit marloqiusat atorneqarnerupput ataatsimilli pingasuniillu qalorsuallit atorneqartarlutitaaq. Angallatip angissusia apeqqutaalluni qalorsuit 1.600-nik nigartalinniit 3.600-nik nigartalinnut atorneqartarput. Amerlanerusut qalorsuit 2.000-nik nigartallit atortarpat.

Piujuartitsinissaq siunertaralugu aalisarnerup teknikikkut iluarsartuussivigineqarnera pillugu Namminersorlutik Oqartussat nalunaarutaanni aalajangersakkat aalisarnermi atuupput, tassunga nigat mikinerpaaffissaat kiisalu ristit immikkoortiterissutit allallu atortut qassutinut ikkussat pillugit nassuiaatit ilanngullugit.

Nalunaaruteqarnermi, ilisimatuussutsikkut misissuinermi nakkutilliinermiluunniit koralinik aamma pupinnik imaani uumasunik amerlasuunik naammattuuisoqartillugu Aalisarnermut, Piniarnermut Nunalerinermullu Naalakkersuisoqarfiup Pinngortitaleriffik suleqatigalugu sumiiffik qalorsuarnik natersiutininik aalisarfigineqarnikkut sunnertiasuunera pissutigalugu matusariaqarnersoq nalilersussavaa.

3.3.5 Pisisuukkat pillugit aqutsineq

Aalisarnermi pisisuukkat Aalisarnermi saniatigut pisat pillugit Namminersorlutik Oqartussat nalunaarutaat kiisalu Aalisakanik aalisakkanillu tunisassianik tunisisarnermik nalunaarutiginnitarneq pillugu Namminersorlutik Oqartussat nalunaarutaat naapertorlugit isumagineqarlutillu nalunaarsorneqartassapput.

Nalunaaruteqarnermi nakkutilliinermiluunniit uumasumik aalajangersimasumik pisisuukkat sumiiffimmi sivikitsumiluunniit amerlappata Aalisarnermut, Piniarnermut Nunalerinermullu Naalakkersuisoqarfiup Pinngortitaleriffik aamma Aalisarneq pillugu Siunnersuisartoqatigiit suleqatigalugit uumasup uumasinnaassusaa aallaavigalugu pisisoorneqartarnerata akulikissusaa akuerineqarsinnaasumiinnissaanik qulakkeerinnilluni immikkut maleruagassiortoqartaria-qarnersoq nalilersussavaa. Maleruagassat taamaattut sumiiffinnik piffissalikkamilluunniit matutitsisinnaapput allatulluunniit iliuuseqarnikkut uumasut uumasinnaassusaannik innarliisoqannginnissaanik qulakkeerinnittoqarsinnaalluni.



4

NALUNAARUTEQARNEQ NAKKUTILLINERLU

4.1 NALUNAARUTEQARNEQ

Avataasiorluni aalisarnerni nalunaaruteqartarnerit aalisariutip / umiarsuami naalakkap pisussaaffigisai assigiinngitsuupput. Aalisarnermik nakkutilliinermi angallatit nalunaaruteqartussaannerat allattaavinnullu allattuisussaataanerit siullerpaatut tunngavigineqartarput. Allattaavinnut allattuisoqartinnagu angallat suliani pisanilu, aalisarnerup aallartinnera, tikinneq, sapaatip akunera aalisarnerullu uninnera pillugit nalunaaruteqartussaavoq. Tamatuma saniatigut angallatit avataasiorlut tamarmik VMS-imik (Vessel Monitoring System – tassa angallatinut ataqatigiisumik aaqqissuussamik nakkutiginninneq) taaneqartartumut ataqatigiisumik aaqqissuussamik elektroniskiusumik nakkutilliinermut ilaatinneqarput.

4.2 MONITORING, CONTROL, AND SURVEILLANCE

Aalisarnerup nakkutigineqarnera Kalaallit Nunaanni Aalisarsinnaanermut Akuersissutinik Nakkutilliisoqarfimmit nakkutilliortartarnikkut allaffissornikkullu (KANUAANA) isumagineqarpoq.

Avataasiorluni aalisarneq ima nakkutigineqarpoq:

- Nalunaarutininik, allattaavinnut allattukkanik, tulaassukat pillugit paasissutissanik angallatinillu
- nakkutilliinernik misissuineq.
- Port State Control
- Tulaassinermik nakkutilliineq
- Angallatinut ilaalluni nakkutilliineq
- Imaani misissuineq

Allaffissornikkut nakkutilliineq Nuummi KANUAANAp allaffeqarfiani qitiusumi ingerlanneqarpoq. Nakkutiginnittussaataaneq pissutigalugu paasissutissat KANUAANA-mut tunniunneqartut tunngavigalugit nakkutilliisoqartarpoq, matumani ilanngullugit umiarsuarmi allattaaveqagqusaaneq angallatinillu nakkutiginninneq. Taamaattumik assersuutigalugu allattaavinnut allattukkat VMS-imillu paasissutissat sanilliunneqartarput, pisat sumiiffillu nalunaarutiginninnerni tamani assigiinnersut qulakkeerniarlugit.

KANUAANAp massuma saniatigut Port State Control isumagisaraa, tassaallunilu KANUAANAp imartatsinni pisat nunanut allanut tulaassorneqartut pillugit qulakkeerinninneq.

KANUAANA observatørinik sulisoqarpoq, taakkulu avataasiorlut ilaaffigalugit nakkutigisarpaat. Observatørit kalaallit nunallu allamiut aalisariutaannut Kalaallit Nunaanni aalisarsinnaanermut uppersaateqartunut imaluunniit kalaallit aalisariutaannut nunat allat aningaasaqarnikkut oqartussaaffigisaanni aalisarsinnaanermut uppersaateqartunut ikisinnaapput. Observatørinik aalisariutinut ilaatitsinermi aarlerinassuseq aallaavigineqartarpoq, observatørilla avataasiorluni aalisarnerut assigiinngitsunut sorlernerut nakkutilliisassanersut nalilersorneqartarluni.

Taassuma saniatigut KANUAANAp Arktisk Kommando annertuumik suleqatigisarpaa, taakku aamma aalisariutit ornillugit misissortarpaat. Arktisk Kommando ikisinnaatitaavoq, nakkutiginnissinnaatitaavoq avataanilu raajarniartunik (kalaallit nunallu allat angallataat) angallataannik tamanik tigusarinnissinnaalluni. Arktisk Kommandomi aalisarnermi officerinik immikkut ilinniarsimasoqarpoq aalisarnermut atortunik nakkutilliisnaasumik usillu allattaavinniittunut naapertuunnerannik misissuisinnaasumik. Arktisk Kommando politiiut oqartussaassuseqarput, tamanna Kalaallit Nunaanni Politimestereqarfik suleqatigalugu isumagineqartarpoq.

Pisassiissutit angallammulluunniit pisassiissutit tamakkerneqangajalertilugit, KANUAANA angallatinut ullut tamaasa nalunaaruteqartarnissaannik peqqusisnaavoq. Taakku sapaatip akunneranut nalunaarutit assiginik imaqqassapput. Taamaaliornikkut aalisarneq malinnaavigilluarneqarsinnaanerussaaq taamaattumillu piffissaq eqqorlugu unitsinneqarsinnaalluni.

Pisassiissutit tamakkerneqangajalertilugit KANUAANA aalisarnermik pineqartumik unitsisinnatinnegarpoq.

ILANNGUSSAQ 1. INATSIT ATTUUMASSUTEQARLUINNARTUT ATUUTTUT

- Aalisarnek pillugu Inatsisartut inatsisaat nr. 18, 31. oktober 1996-imeersoq (kingusinnerusukkut allannguutilik)
- Aalisarsinnaanermut akuersissutit pisassiissutillu pillugit Namminersorlutik Oqartussat nalunaarutaat nr. 8, 8. april 2016-imeersoq.
- Piujuartitsineq siunertaralugu aalisarnerup teknikikkut iluarsartuussivigineqarnera pillugu Namminersorlutik Oqartussat nalunaarutaat nr. 4, 30. marts 2017-imeersoq.
- Imartani Kalaallit Nunaata aalisarnikkut oqartussaaffigisaani raajarniarneq pillugu Namminersornerullutik Oqartussat nalunaarutaat nr. 23, 29. august 2002-meersoq
- Piujuartitsineq siunertaralugu aalisarnerup teknikikkut iluarsartuussivigineqarnera pillugu Namminersorlutik Oqartussat nalunaarutaat nr. 4, 30. marts 2017-imeersoq
- Aalisakkanik aalisakkanillu tunisassianik tunisisarnermik nalunaarutiginnittarneq pillugu Namminersorlutik Oqartussat nalunaarutaat nr. 7, 4. april 2016-imeersoq
- Avataasiorluni aalisarnermik nakkutilliineq pillugu Namminersorlutik Oqartussat nalunaarutaat nr. 18, 9. december 2010-imeersoq
- Qaammataasat atorlugit aalisariutinik nakkutilliineq pillugu Namminersornerullutik Oqartussat nalunaarutaat nr. 21, 30. maj 2001-imeersoq
- Pisat ilaasa nalunaarutigineqarnerini naatsorsueriaatsit pillugit Namminersorlutik Oqartussat nalunaarutaat nr. 5, 22. marts 2012-meersoq
- Aalisarnermi saniatigut pisat pillugit Namminersorlutik Oqartussat nalunaarutaat nr. 14, 6. december 2011-imeersoq

Inatsisit tamaasa Kalaallit Nunaanni aalisarnek pillugu inatsisit ilanngullugit inatsisit.gl-imi pissarsiarineqarsinnaapput.

ILANNGUSSAQ 2. AALISARFINNIK KILLILERSUINEQ

Qimusseriarsuarmi imartat sunnertiasut sionratigullu aalisarfiusimangitsut Qimusseriarsuarmi sumiiffiit ilaanni natersiutinik atortoqarluni aalisarneq Piujuartitsineq siunertaralugu aalisarnerup teknikikkut iluarsartuussivigineqarnera pillugu Namminersorlutik Oqartussat nalu-naarutaat nr. 4, 30. marts 2017-imeersumi § 13 unitsinneqarnikuvoq.

Taassuma saniatigut Qimusseriarsuarmi 73° 30' N-ip avannaani aalisarfigineqarsimangitsuni natersiutinik atortoqarluni raajarniarneq taamaallaat Aalisarnermut, Piniarnermut Nunalerinermullu Naalakkersuisoqarfimmu qinnuteqaqqarnikkut pisinnaavoq.

Sumiiffiit takussutissiami tullingguuttumi takuneqarsinnaapput.

